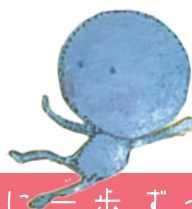


かけはし



子どもたちが笑顔で生きる地球のために一歩ずつ

開催

月2回 火曜日

月2回 金曜日

場所 サンウェルぬまづ

自分の好きな過ごし方を見つけられる

第1部 10:00 - 14:00

対象 学校に行っていない子供たち
小学生・中学生・高校生(通信生もok)

火曜日・金曜日 共通

第2部 14:30 - 19:30

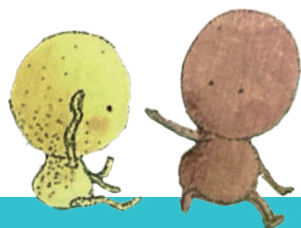
対象 火曜日 中学生/高校生

金曜日 0歳-18歳の子どもたち
(乳幼児は保護者同伴)

静かの過ごす、出合いを楽しむ、心の相談、
なんでも自由

様々な背景の子が関係なく、自由に過ごせる場所

子どもの居場所活動の予定や様子は、SNSにて発信中！



問い合わせ先

代表 岸本 加奈 *

☎ 080-3649-3226

