

皆様からのご支援・ご協力に、心から感謝申し上げます。

令和6年度 支援・協力いただいた皆さま

後援



社会福祉法人
沼津市社会福祉協議会

支援 協力



社会福祉法人
沼津市社会福祉協議会



沼津市第五地区センター サンウェルぬまづ

助成金



ふじのくに未来財団 「弥栄基金」

沼津市補助金

赤い羽根共同募金配分事業「子どもの居場所づくり」助成金

県社協ふれあい基金助成金

県社協子どもの居場所応援基金助成金

歳末助け合い運動助成金

物品 食品寄付

握りめししゅりけん

オール静岡ベストコミュニティ

(手作り工房イルカ・グリーンカフェ花麒麟・富嶽の園 お菓子の館)

王将フードサービス(餃子の王将)お子様弁当無料配布

認定NPO法人 全国こども食堂支援センターむすびえ

静岡県労働金庫 沼津支店

東海不動産

(莓いちえ/果南/グランマ/松月/ススム家/土井製菓/沼津信用金庫)
(ブリポキッチン/ペルル/みぞた商店/ラ ポルトドール/ル・クラシナ)

一般社団法人 愛知子ども応援プロジェクト(マクドナルド特別クーポン)

寄付 支援金

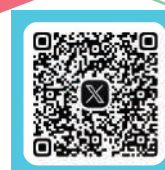
株式会社みらいほけん

櫻井正美様 寺戸恭子様

久保田裕子様 藤井京子様

玉田敦子様 加藤美月様

童画家kanan様 厚見志乃様 寄付



多くの地域の方々にご協力いただいているため、
全てを掲載できていないことをご了承ください。

子どもの居場所 活動の予定や様子は、上記SNSにて発信中！

制作:sky_gatto

子どもたちが笑顔で生きる地球のために一歩ずつ

space for children

かけはし

開催時間

未来を描く

子どもの居場所

10:00 - 14:00

(学校に行っていない子供たち対象)

子どもの居場所

かけはし

14:30 - 19:30

月2回 火曜日

対象 中学生/高校生

場所 サンウェルぬまづ

月2回 金曜日

対象 0歳-18歳の子どもたち
(乳幼児は保護者同伴)

場所 サンウェルぬまづ



space for children かけはしが 目指すもの

1. 子どもたちが**希望をもって生きる**一助になる。
2. 子どもたちが自分の大切さを感じる**サポート**をする。
3. 子どもたちと大人との**つながり**をつくる。

代表の言葉

こんにちは🍁代表の岸本です。有志の皆さんと子どもの居場所を始めて3年が経ちました。3年間で240回を超える開催の中で、子どもたちと過ごしながら、スタッフの皆さんと居場所の役割を考えてきました。令和6年1月からスタートした「学校に行っていない子どもたちの保護者のお話会 未来を描くお話会」では、子どもたちと家庭が学校からも地域からも孤立している状況が見え、学校に行っていない子どもたちや家庭が過ごせる居場所の必要性を感じました。これらの経験の中で、私たちは、地域の中に学校の枠も年齢の枠も超えた、『どんな状況の子どもも自由に安心して過ごせる子どもの居場所』が必要だと感じています。

来年度からは、午前中から居場所を開催することで、参加できる子どもたちの対象を広げ、子どもたちが必要としているサポートはどんなものかを見つけて行こうと考えています。最後に、この活動を続けていくためには、地域の皆さまや企業の皆さまのご理解とご支援が必須となります。皆さまの力を貸していただけると嬉しいです。

子どもの居場所 かけはし 代表 岸本加奈



R6年度 かけはし 活動記録

子どもたち
手作りの
夏の納涼祭り
ハロウィンに
クリスマス

来たら1人1袋
おやつを取ってね！
寄付でいただいた
クッキーやスナック、グミ
などの様々なお菓子が
3~4個程入っているよ！

おにぎりとお味噌汁
おそうめんの日も
お野菜の寄付で
スープを作る日も

未来を描く主催
16歳のシンガー
ソングライター
心愛さんのライブ
KOKONA LIVE

ボランティア スタッフ

令和7年度 かけはし 1日の流れ

	火曜日	金曜日
10:00～ ～14:00	かけはし 学校に行っていない子供たち対象	スタート！
14:30～	自由 中学生・高校生	利用 0-18歳の子どもたち 乳幼児は保護者同伴をおねがいしております。 小学生以下帰宅っ 17時以降利用を希望の方はご相談ください。
17:00～		
18:00～	軽食 利用部屋のお片付け！！	タイム
19:00～		
19:30～	利用部屋退室ー！	
20:00～	施設完全撤退ー！	

令和7年度 かけはしのイベント予定

年間行事

- 9月 納涼祭
- 10月 ハロウィンパーティー
- 12月 クリスマスパティー

不定期開催イベント

- あげますもらいます会
(洋服や学用品など) R4~5年開催
- 子どもたちの夢の先の大人の話
(パイロット・競輪選手・看護師etc)
- スペシャル軽食
(手巻き寿司・たこ焼き・お素麺)

ボランティア参加者 3名～6名
メインスタッフ各曜日 2名

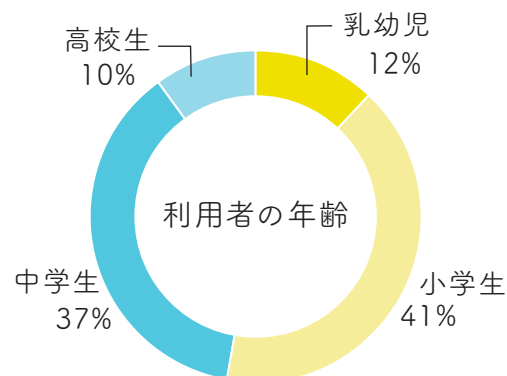
学生ボランティア

高校生、大学生、短大生、専門学生など
ボランティアで参加してくれています。
(高校生は連絡なくても、利用も参加も可能です！)

space for children かけはし 令和6年度活動報告

子どもの居場所 かけはし

R6年4月～R7年3月 利用者詳細



総利用者数
732名

総開催数
84回

月平均利用人数

火曜日 6.4人
金曜日 14.4人
水曜日 0.8人

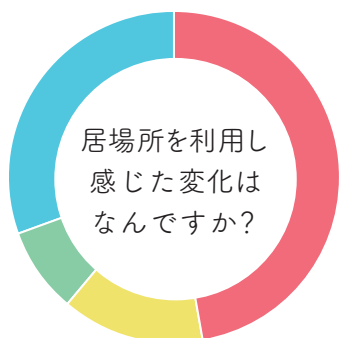
開催日数

火曜日 21回
金曜日 40回
水曜日 23回

R6年4月～R7年3月 利用者アンケート

その他

- ・笑顔が増えた。
- ・子どもたちに声をかけてもらえるようになった。
- ・色々な年齢の子とのコミュニケーションが取れるようになった。
- ・学校に行けていない時、色んな子や高校生と遊んでリフレッシュできた。



自分から話しかけることができる

・勉強で困っている子に自分から助けに行けた。
・知らないお友だちとも話せるようになった。
・色々な人と話せるようになった。

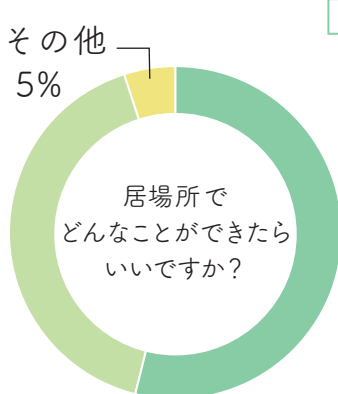
気持ちを話せる

・色々な人に相談できるようになった。

自分を大切に思える

・自分の良い所に気づいた。

料理
異なる年齢の子との交流
教えてくれる人
絵や英語も
静かな環境



ニュースポーツ

複数人で楽しめる

ボードゲーム

工作・お絵描き

年齢問わずできる

球技

運動になる

流しそうめん

運動会

* 子どもの居場所 かけはしの
活動内容は3Pに載っています。

未来を描くサポート事業

未来を描く
お話会

目的

『子どもたちが未来に希望を持てるサポートを見つけていく。』

学校に行っていない子どもたちの保護者や関係者が集まり、現状、困っていること、不安なことを話していく中で、学校に行っていない子どもたちが未来に希望を持って生きるために必要なことを見つける。そして、現状を改善していくために、沼津市に提案していく。

成果

学校に行っていないことで健康診断を受けられていない子どもたちが、健康診断を受けられる形になるよう沼津市に嘆願した。

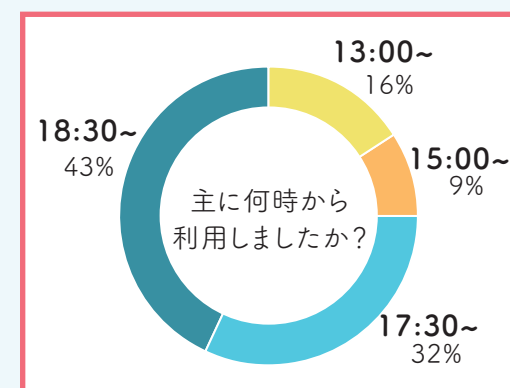
R6年4月～R7年3月 利用者詳細

総利用者数
129名

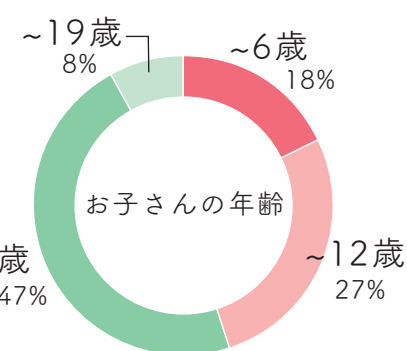
総開催数
金曜日21回

月平均利用人数
午後の部 4.1人
夜の部 7.0人

開催日数
午後の部 9回
夜の部 11回



R6年4月～R7年3月 利用者アンケート



未来を描く主催 KOKONA LIVE 2025年2月23日(日)開催



歌やお話に共感した！

感動して泣いてしまった。

楽しかった！

またこのような会をしたい。



未来を描くお話会 活動の予定や様子は、
Instagramにて発信中！

未来を描くお話会 P5



子どもたちへのサポート活動に寄付を考えてくださる方・企業様へ

私たちは

この活動は、メインスタッフさんとボランティアスタッフさんが居てくれるからできる活動になります。人件費や謝礼、寄付で賄えない食材やおやつ
の購入費など、居場所活動の継続のためのご協力をお願いいたします。

資金



場所



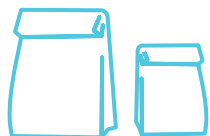
運営の拠点となる場所を探しています。
第五地区、開北地区の空き家や倉庫など、
ご支援ご協力をお願いいたします。

子どもたちは、自分たちの声に耳を傾けてくれる大人
や見守ってくれる大人が居てくれるから安心して過ごす
ことができます。皆さまの力を貸してください。

人



物品



お米・保存可能な食材・おやつなど、いただけましたら、
必要な家庭に配らせていただきます。お野菜などは開催日
に持ってきていただくと助かります。

P6

を必要としています。

子どもの居場所 かけはし へ

代表 岸本 加奈

080-3649-3226

kakehashi.numazu@gmail.com

サンウェルぬまづ(沼津市日の出町 1-15)
(常設の活動場所を探しています。)

お振込み

沼津信用金庫 五月町支店 普通 0161589

口座名義

スペース フォア チルドレン カケハシ ダイハク キンポ カナ
space for childrenen かけはし 代表 岸本 加奈

子ども食堂 沼津市内全域の子どもの居場所 へ

社会福祉法人 沼津市社会福祉協議会

055-922-1500

沼津市日の出町 1-15 サンウェルぬまづ内

ボランティア募集

地域の子どもたちが笑顔で過ごす

『子どもの居場所 かけはし』で

ボランティアしてみませんか?

まずは見学から!

上記連絡先 代表岸本まで
ご連絡をお待ちしております。 P7