



Recruit  
求人案内はこちら▶▶



「MO-YA-CO TOWN」へようこそ!

分け合い持ち合うことで生まれる豊かな関係・価値観・可能性を追求し、  
みんなで分け合える街、

名古屋弁で「分けっこ、持ち合い」を意味する言葉。

「MO-YA-CO」も「ヤー」は、

実験的・福祉的的まちづくり「N.M.W.O.N」に取り組んでいます。

NPO法人ポパイでは、思いや技術や支援などを分け合いっこすることで、  
障がいのある方も住み慣れた街で主体的に生活していくことを目指す、

もーやーことは、  
分けっこ、持ち合い。



市バス 市営地下鉄



**A** 法人事務所、もーやーこ(新分譲棟支援B型 / 生活介護)  
MO-YA-CO UNIQUE PRODUCT! (店舗)  
〒462-0842 名古屋市長区志賀南通2-51  
tel: 052-508-9035 (法人事務所)  
052-508-6970 (もーやーこ・店舗)  
fax: 052-981-8808 (共通)

**B** アトリエ・ブルート (生活介護)  
〒462-0036 名古屋市長区長壽町3-5-2  
tel: 052-508-9034 / fax: 052-508-6961

**C** オリーブ (生活介護)  
〒462-0047 名古屋市長区金城町3-3-7 前田ビル1F  
tel: 052-913-2250 / fax: 052-938-5898

**D** 相談支援事業所tree、居宅介護かんがる一ぼけっと  
〒462-0041 名古屋市長区浪打町2-2 メゾン大野102  
tree、居宅介護かんがる一ぼけっと  
tel: 052-982-7962 (tree) / 052-982-7968 (居宅介護)  
fax: 052-982-7963 (共通)

**E** MO-YA-CO HOUSE OONO (共同生活援助/短期入所 [空床利用型])  
〒462-0035 名古屋市長区大野町3-18-1  
tel・fax: 052-908-3330

**F** MO-YA-CO HOUSE HATOOKA (共同生活援助/短期入所 [空床利用型])  
〒462-0024 名古屋市長区鳩岡2-4-8  
tel・fax: 052-908-1652

**G** MO-YA-CO HOUSE KINJO (共同生活援助/短期入所 [空床利用型])  
スィービー (地域活動支援事業所)  
〒462-0047 名古屋市長区金城町4-5  
3階・2階 - MO-YA-CO HOUSE KINJO / 1階 - スィービー  
tel: 052-325-2293 (MO-YA-CO HOUSE KINJO)  
052-325-2292 (スィービー)  
fax: 052-325-2294 (共通)

**H** 短期入所かんがる一ぼけっと  
〒456-0058 名古屋市長区六番2-8-20  
グランハイツ六番町70号・204号  
tel: 052-661-9730 / fax: 052-665-6852

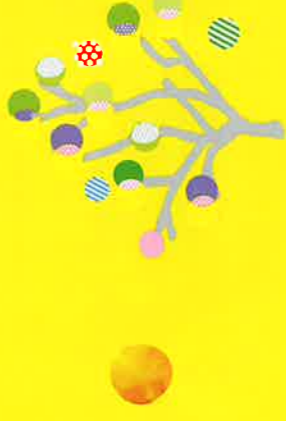
お問い合わせ

メール  
olive@pop-i.info  
法人代表電話番号  
052-508-9035



MO-YA-CO TOWNへ

ようこそ!



Welcome to  
Mo-ya-co Town!

認定NPO法人ポパイ  
2026/4/13

# 障がい福祉サービス

障がいのある方が住み慣れた地域で主体的に生活し、社会参加できるように様々な角度からサポートしていきます。  
将来を明るく豊かなものとして捉えられるような支援を目指し活動しています。

※ 送迎については、地域の範囲がありますので、各事業所にお問い合わせ下さい。 ※ GH… 共同生活援助 SS… 短期入所



## モーヤーク

名古屋市北区志賀南通  
月～金(祝含む) 9:00～16:00  
送迎・駐車場あり

モーヤークは障がいのある方の働く場です。お菓子の製造と販売を行っています。「安心・安全」なお菓子を指して、材料はできる限り国産やオーガニックのものを使用しています。新しくして楽しい!と思えるような仕事を障がいのある方と一緒に盛り上げていきます。

モーヤーク

就労継続支援B型 / 生活介護

[定員 就労B 14名 / 生活介護 6名]



## アトリエ・ブルート

名古屋市北区長喜町  
月～金(祝含む) 9:00～17:00  
送迎・食事・駐車場あり

アトリエ・ブルートは、障がいのある方のアート活動を主軸とした生活支援を行っています。絵画、さわり織り、ビーズ制作、廃材プロダクト、木工などの制作活動を中心に行っています。アートを通じて一人ひとりが人生を楽しみ、役割を見出し、そして羽ばたいていけるような場所を目指しています。

生活介護

[定員 20名]



## 相談支援事業所 tree

名古屋市北区浪打町  
月～金(祝含む) 9:00～18:00  
Email: tree@pop-i.info

相談支援事業所treeは、「特定相談支援」「障害児相談支援」「一般相談支援」の3つの相談支援を行っています。医療的ケア児等コーディネーター養成研修、強度行動障害支援者養成研修、精神障害者の地域移行関係職員に対する研修を修了した常勤の相談支援専門員を配置しています。

相談支援

[利用対象者] 障がいの種別は特定しない



## オリーブ

名古屋市北区金城町  
月～金(祝含む) 9:00～17:00  
送迎・食事・駐車場あり

オリーブでは可能な限り個別のニーズに応じた支援を心がけています。集団での生活には難しい課題もたくさんありますが、障がいのある方ご本人、ご家族や関係機関としっかり向き合い話し合い、信頼関係を築き、適切な支援につなげていきます。

生活介護

[定員 20名]



## 居宅介護 かがる一ぼけっと

名古屋市北区浪打町  
居宅介護(身体介護・家事援助・通院等介助)、重度訪問介護、行動援護、同行援護、移動支援  
駐車場あり

障がいのある方が在宅で生活していく上で必要な身体介護(入浴・排泄・食事等)や家事援助(調理・洗濯・掃除等)、外出の支援(行動援護・同行援護・移動支援等)を実施しています。

かがる一ぼけっと

居宅介護



## 短期入所 かがる一ぼけっと

名古屋市熱田区六番  
月～日(祝含む) 16:00～翌朝8:00  
送迎・食事・駐車場あり

自宅で暮らす障がいのある方が短い期間に限って施設へ入所するサービスです。家族が怪我や病気をしたとき、結婚式やお葬式に参加するとき、家族にもお休みが必要なおときなどにご利用いただけます。

短期入所

[定員 1日6名]



## MO-YA-CO HOUSE OONO

名古屋市北区大野町  
営業時間については  
直接お問い合わせください。  
駐車場あり

全8室で7室がグループホーム、1室が短期入所となります。法人の理念でもある「住み慣れた町で暮らしていくため」の第一歩のみんなの家です。名前にも「MO-YA-CO」を取り入れ、分け合う暮らし、持ち合う暮らしを住民とスタッフみんなで実践していきます。

共同生活援助/短期入所(空床利用型)

[定員 GH 7名 / SS 1日 1名]



## MO-YA-CO HOUSE KINJO

名古屋市北区金城町4-5  
営業時間については  
直接お問い合わせください。  
駐車場あり

全9室で7室がグループホーム、2室が短期入所となります。「OONO」について2軒目の「MO-YA-CO HOUSE」です。分け合う暮らし、持ち合う暮らしがはじまっています。居室は2階、3階。エレベーター完備。

MO-YA-CO HOUSE KINJO

共同生活援助/短期入所(空床利用型)

[定員 GH 7名 / SS 1日 2名]



## MO-YA-CO HOUSE HATOOKA

名古屋市北区鳩岡  
営業時間については  
直接お問い合わせください。  
駐車場あり

全5室がグループホーム、グループホームの空床を短期入所として利用できます。「OONO」「KINJO」について3軒目の「MO-YA-CO HOUSE」です。分け合う暮らし、持ち合う暮らしがはじまっています。1階に居室2室とお風呂、トイレ、2階にリビングとトイレ、3階に居室3室。すべて階段での昇降になります。

共同生活援助/短期入所(空床利用型)

[定員 GH 5名]  
グループホームの空床を短期入所として利用



## スイーピー

2026.4～営業日が変わりました  
名古屋市北区金城町  
月～金 10:00～18:00  
土祝 9:00～16:00  
送迎・食事・駐車場あり

地域で暮らす障がいのある方が生活リズムを作るため、またご家族の負担を軽減するために、みなさんの「居場所」を提供します。ゆったり過ごすため、緩やかなプログラム、僅かなルールを設ける以外には、みなさんが思い通りに過ごしていただけるようスタッフがサポートしていきます。

地域活動支援

[定員 15名]

## 表現する仕事

表現活動を「仕事」として捉え、目的と意識をもって自分たちのオリジナルを世の中に提示し、質や量で換算されるものではなく、人が動くことで広く一般の方から評価や対価を得られるような取り組みを「表現する仕事」として位置付けます。



### 作家と作品

アトリエ・ブルートを中心に、ポパイでは創作を積極的に取り入れています。絵画造形を始め、ビーズ刺繍やさわり織り、木工やアクセサリ、紙ものや雑貨制作など多様な創作を「表現する仕事」として位置付けています。出店や展示などを通じ、多様な表現を社会に発信していきます。



### ウゴクカラダ(ダンス)

2013年11月始動。ポパイのパフォーマンス集団。カラダがウゴク、ココロがウゴク、ウゴクカラダ。カラダを動かしながらウゴク自分を愉しむ。ダンスを超えた表現がソコにある。世界を舞台に踊りつづける。



### ポパイ座銀河団(音楽)

音楽には正解も間違いもない。一人ひとりの内側から鳴る音が「楽しさ」を奏で、ポパイ座銀河団の「音楽」となる。そう、人生は、まさに「楽しむ」ことだと教えてくれる。「正しさより、楽しさ」で「音楽の原点」へ。

「表現する仕事」では、様々な取り組みを展開しています。個人やグループによるパフォーマンスをはじめ、ワークショップや講演等も行っています。また日々の取り組みとしては、ラテンダンス、身体でコミュニケーションをとる「からださがし」、講師による絵画造形のワークショップなど日替わりでプログラムを用意しています。出演、講演依頼をはじめ、活動への体験参加や見学も随時受け付けていますので、お気軽にお問い合わせください。

## ACTIVITY

### AGRICULTURE (自然栽培)

ポパイでは自然栽培による米や野菜の栽培を年間を通して行っています。ここで採れた作物は法人内で提供される食事の食材としてはもちろん、味噌づくりやお菓子の材料としても使っています。また一部は販売もしています。



### Seasonal event (季節行事)

ポパイツアーズ(日帰り&宿泊)、ウォータースポーツ、ポパリンピック(運動会)、お花見、BBQ、海水浴、餅つき、味噌づくりなど、季節の行事をふんだんに取り入れ、経験や体験から新たな発見や暮らしのヒントになるものを見つけていきます。



## Information

この一歩が、あなたの可能性を広げるきっかけになるかもしれない。

### 1日体験・実習 受付中!

NPO法人ポパイでは1日体験・実習を受け付けております。実際にオリーブ、アトリエ・ブルート、モーヤーク、スイーピーの中身を体験してみてください。施設見学もお待ちしております。お気軽にお問い合わせください。

1日体験・実習などの  
お問い合わせはこちら



\*なお、実習費として一日1,000円(昼食代込)が必要です。受給者証(希望先事業所の支給決定)をお持ちの方は、無料体験もご利用いただけます(昼食代別途要。モーヤーク、スイーピーは昼食持参でも可能)。一同お待ちしております。

## 福祉の新しい寄附のカタチ MO-YA-COキフ



きっと参加できる「MO-YA-COキフ」あなたの新しい扉を開きます。詳しくはホームページで!

## 認定NPO法人ポパイ 賛助会員募集

私たちが提唱するMO-YA-COプロジェクトでは、障がいのある人もない人も自分らしい人生を思い描き、挑戦できるような社会、地域の創造を目指しています。私たちの活動に賛同してくださる方の新規会員を随時受け付けております。是非ご支援とご協力をお願いいたします。賛助会費は一口3,000円(年会費)となります。

振込先: 三菱UFJ銀行 浄心支店  
普通 3080001  
トクティヒエイリカツドウホウジンポパイ

賛助会員寄付について  
詳しくはこちら



## MO-YA-CO UNIQUE PRODUCT!

「モーヤークは分けっこ・持ち合い」の精神で、お菓子・雑貨・作家とのコラボレーション製品の製造販売、他団体や企業との協働企画に取り組む部門です。

### 店舗案内

障がいのある人たちと一緒に作るおやつと雑貨のお店です。「からだにやさしいおいしいおやつ」や几帳面な手仕事、個性溢れる創作を、商品というカタチでお客様にお届けします。

〒462-0842 名古屋市北区志賀南通2-51  
営業時間 10:00～17:00(月～金)  
tel: 052-508-6970  
fax: 052-981-8808  
e-mail: mup@pop-i.info

名古屋市営地下鉄名城線黒川駅4番出口より徒歩3分  
(※3番エレベーター出入口、市バス黒川(6番)バス停前)



ネットショップ「BASE」はこちら

