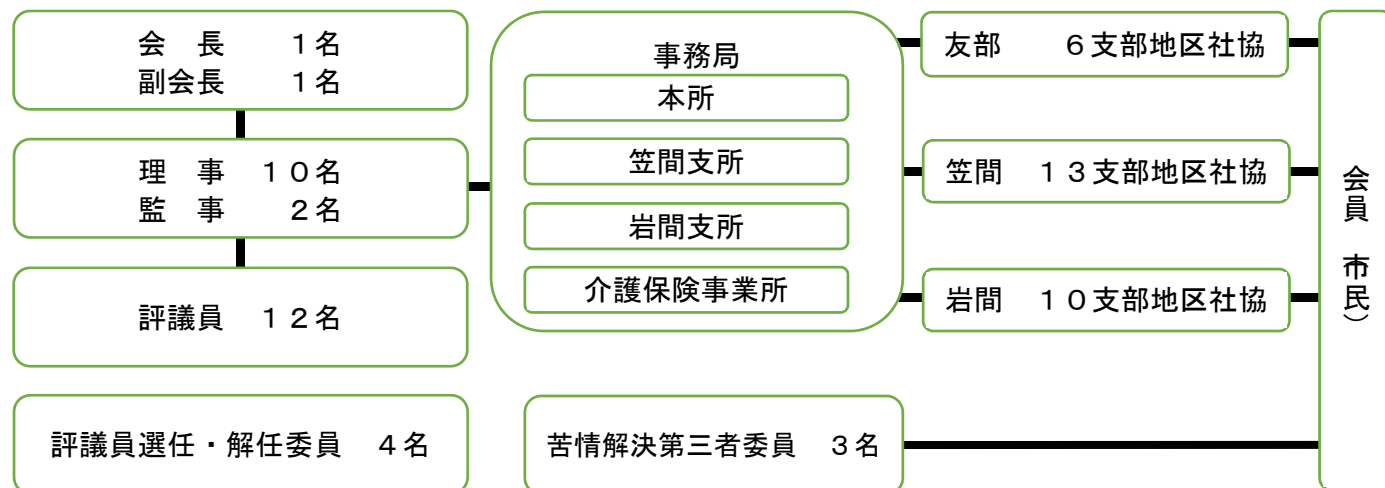


# 社会福祉法人 笠間市社会福祉協議会

～誰もが安心して暮らせる福祉のまちづくりをめざして～

社会福祉協議会（社協）は、市区町村に設置されており、会員会費や共同募金などの財源をもとに地域住民とともに、地域における社会福祉の問題を解決し、その改善向上を図り地域の福祉活動を推進する「民間の自主的組織」です。

誰もが安心して暮らすことのできる地域社会の実現を目指し、住民に必要な福祉サービスの提供や社会福祉に関わる関係者・団体・機関の連携をすすめ具体的な福祉サービスの企画や実施を行います。



## 財 源

社協の活動は皆さまの会費によって支えられています。

笠間市社会福祉協議会「以下社協」の活動に賛同していただける市民や企業・団体の皆さまに会員となっただき、地域福祉活動にご支援いただくものです。

社協が進める事業の財源は、皆さまからの会費・共同募金・寄附金、市からの補助金・受託金などです。

- (1) 県・市・県社会福祉協議会からの補助金・委託金
- (2) 社会福祉協議会々員からの会費

会員の皆さまからいただく会費は、財源のうち大きな柱となっています。

会員（会費）の会員募集時期と方法

会員の募集は、毎年7月に全世帯をお願いしています。

募集は、年間を通して行っていますが、毎年7月末までを会員募集の強化月間として、ご協力をいただき会員募集に取り組んでいます。

- (3) 共同募金・歳末たすけあい募金からの配分金  
赤い羽根共同募金, 歳末たすけあい募金

共同募金運動は、毎年10月1日から12月31日まで全国一斉に行われます。

皆さまからお寄せ頂いた募金は、地域福祉・在宅福祉、福祉関係団体の事業等に活かされます。

- (4) 住民・企業等からの寄付金等

※介護保険事業は、介護保険収入を充当して行っております。



## 調査広報事業

ニーズ調査をはじめ、事業情報を広報紙（社協だより等）、ホームページ、各種イベントで提供・啓発に努めていきます。



## 善意銀行

善意銀行、皆さまから善意の金品をお預かりし、地域福祉活動や福祉団体へ助成するなど、福祉の充実に向けて大切に活用させていただきます。

## 支部(地区)社協の育成・支援

小学校区, 行政区, 公民館を単位として支部(地区) 社協を設置しています。

「向こう三軒両隣り」の助け合い体制づくりを推進し, それぞれの地域にあわせた福祉の向上を目指します。

## サロンづくり

身近なところで, 仲間と気軽に楽しく集う場作りを支援します。



## 生活困窮者自立相談支援事業

経済的に困窮している方に対し, 相談支援員と一緒に課題を整理しながらプランを立て, 自立に向けた解決策をはかるお手伝いをします。

この制度は, 既存の制度では十分に対応できなかった生活保護に至る前の段階の生活困窮者に対し, 自立相談支援等を実施することで, 「自立の促進」を図ることを目的としています。

### 小口貸付資金貸付事業

生活困窮者に対して, 緊急的に必要とする生活費をお貸しします。

※生活調査と審査があります。



### 生活福祉資金貸付事業

低所得世帯, 高齢者世帯, 障がい者世帯に対し, 安定した生活が送れるよう, 生活資金をお貸しします。 ※県社会福祉協議会の審査があります。

## 相談事業

### 心配ごと相談所・法律相談

心配ごと相談所では, 日常生活の困りごと・心配ごとを相談員がお受けいたします。

法律相談は, 弁護士による相談を実施しています。

※法律相談はまず, 心配ごと相談所をお受けいただき, 専門性が高い場合に法律相談をお受けいただけます。

	地 区	笠 間	友 部	岩 間
	場 所	社協笠間支所	笠間市地域福祉センター ともべA館	笠間市地域福祉センター いわま
	連 絡 先	0296-73-0084	0296-77-0730	0299-45-7889
心配ごと 相 談 所	開 設 日	第 2、4 火曜日	第 2、4 水曜日	第 1、3 木曜日
	開設時間	13 時～16 時 ※受付は 15 時 30 分まで		
法律相談	開 設 日	毎月第 3 金曜日	毎月第 1 金曜日	毎月第 2 金曜日
	開設時間	10 時～12 時 ※事前予約制(相談時間は 30 分になります)		

## あんしん袋支給事業

高齢者(70歳以上のひとり暮らし高齢者, 70歳以上の高齢者世帯)や障がい者(障害者のみ世帯)が緊急入院や災害時に備え, 必要となる物品を日頃から準備しておく袋を支給します。



## 給食サービス(配食・会食)

ひとり暮らし高齢者(おおむね70歳以上)に対し, ボランティアの協力により, 手作りお弁当(1食200円実費)をお届けし, 食生活の支援と心のふれあい。

また, ふれあい型サービスの会食会を実施します。



## ボランティアセンター

ボランティア活動に関する相談、支援、登録、情報収集及び提供などを行います。

また、講座等を開催し福祉活動への理解と参加を推進します。

## 福祉教育の推進

「子どもの時から福祉の芽を」をモットーに学校や地域で福祉体験学習や講演会等を行い、福祉の心を育てます。

※車いす、高齢者疑似体験器具、点字版などの貸し出します。



## 在宅福祉サービス事業

日常生活に不安を感じている高齢者や障がい者、子育て支援を必要としている方を対象に、サービスを提供し、地域で安心して生活ができるように、住民の参加と協力による会員制の有償サービスです。

### ・サービス内容

- ・家事支援 食事づくり・買い物・清掃・洗濯など。
- ・子育て支援 乳幼児の預かり保育など。
- ・移送サービス 専用車両での通院時の送迎。



## ふれあいサポート事業

対象者に対し、訪問型サービスを提供することで、利用者の心身の特性を踏まえ、生活の質の確保及び向上を図るとともに、安心して日常生活をすごすことができるよう支援を行います。

- 1) 介護保険法の規定による要支援の認定を受けた者
- 2) 笠間市の実施する生活機能調査において、介護予防・日常生活支援総合事業対象者と決定された者

### 支援内容

- ・食事づくり
- ・衣類の洗濯
- ・住居等の掃除
- ・生活必需品等の買い物

## 福祉機器貸出事業



車いす等、福祉車両(燃料代実費負担)を貸し出します。

介護保険認定者については利用の制限があります。

模擬店備品などの貸出しサービス

地域での行事、団体活動などにご活用ください。

ポップーン機、綿あめ機、かき氷機、着ぐるみを貸し出します。



## 地域ケアシステム推進事業

高齢者や障がい者などが、住みなれた地域で安心して暮らせるように地域住民、医療、保健、福祉の関係者でチームをつくり日常生活を支援します。

## 通所サービス「いきいき通所事業」

ひとり暮らしや外出する機会が少ない高齢者を対象に、日常生活の孤独感解消や自立した生活を促進し、高齢者の生きがいをづくりと介護予防を支援することを目的として、専門性及び身体介護を伴わない通所型サービスを提供します。

### 対象者

- 1) 介護保険法の規定による要支援の認定を受けた者
- 2) 笠間市の実施する生活機能調査において、介護予防・日常生活支援総合事業対象者と決定された者



## 親子通園事業



言葉が遅い、落ち着きがない、友達と遊べない等、発達に不安を持つ就学前の幼児・保護者に専門の指導員が遊びや交流を通して発達を促します。

※申請が必要です。

(笠間市役所社会福祉課/TEL:0296-77-1101)

## 日常生活自立支援事業

(地域福祉権利擁護事業)

福祉サービスの利用手続きや金銭管理のお手伝いをして、暮らしの“あんしん”をお手伝いする制度です。

認知症高齢者、知的障がい者、精神障がい者などで、判断能力が不十分な方が対象になります。

不安や心配がある方は、一人で悩まず、早目に、ご連絡・ご相談ください。



## 在宅重度身体障害者

### 訪問入浴サービス事業

看護員や介護員が利用者の居宅を訪問し、利用者の身体の清潔保持、心身機能の維持向上を図るため、浴槽を搬入して入浴サービスを提供しています。

- ・市内に在住の重度身体障がい者及び難病疾患で、当該障がいにより入浴が困難な方が対象。
- ・利用者は1回当たり1,250円負担。

## 福祉サービス苦情相談

本会が提供している福祉サービスに対して、意見や不満を受け付ける窓口を設置し、サービスの向上に努めます。

## 障害者福祉センター

障害者就労継続支援B型事業

障害者福祉センター

ともべ「たけのこ」・いわま「あおぞら」

在宅の心身障がい者が通所により、日常生活に必要な社会訓練や作業訓練を行い、生活への適応と生きがいを高めていきます。

※送迎車をご利用の場合には、別途料金がかかります。

※申請が必要です。(笠間市役所社会福祉課/TEL:0296-77-1101)

## 移動支援事業

利用者が社会生活上必要不可欠な外出及び、余暇活動等の社会参加のための外出の際にヘルパーを派遣し、安全に移動できるように支援いたします。

- ・屋外での移動に困難がある障がい者・障がい児及び医師により発達に障がいがあると診断された方が対象。
- ・利用者はサービスに係る費用の1割負担。

## 介護保険事業・障害者自立支援事業

介護保険サービス、障害福祉サービス提供による収入で介護保険事業所を運営しています。

介護認定を受けている方に、ケアプランの作成、訪問介護、訪問入浴のサービスを提供します。

1. 居宅介護支援事業
2. 訪問介護事業
3. 訪問入浴介護事業
4. 自立支援居宅介護事業



本所	笠間市地域福祉センターともべ		
〒309-1704	笠間市美原 3-2-11	TEL:0296-77-0730	FAX:0296-78-3933
笠間支所			
〒309-1613	笠間市石井 717	TEL:0296-73-0084	FAX:0296-72-3722
岩間支所	笠間市地域福祉センターいわま		
〒319-0202	笠間市下郷 5139-1	TEL:0299-45-7889	FAX:0299-45-6250
介護保険事業所			
〒309-1611	笠間市笠間 4364-2	TEL:0296-73-5650	FAX:0296-73-5601