



社会福祉法人 和歌山県福祉事業団

Wakayama Social Welfare Corporation

可能性、はぐくむ



ABOUT US 法人概要

理念(目的)

障害のある人も無い人も又、高齢者も子供も、共に地域で生活し、そして共に地域活動に参加し活躍できる、共生社会の実現を目指す。

<https://www.wfj.or.jp>

和歌山県福祉事業団

検索



公式Instagramアカウント



計 画

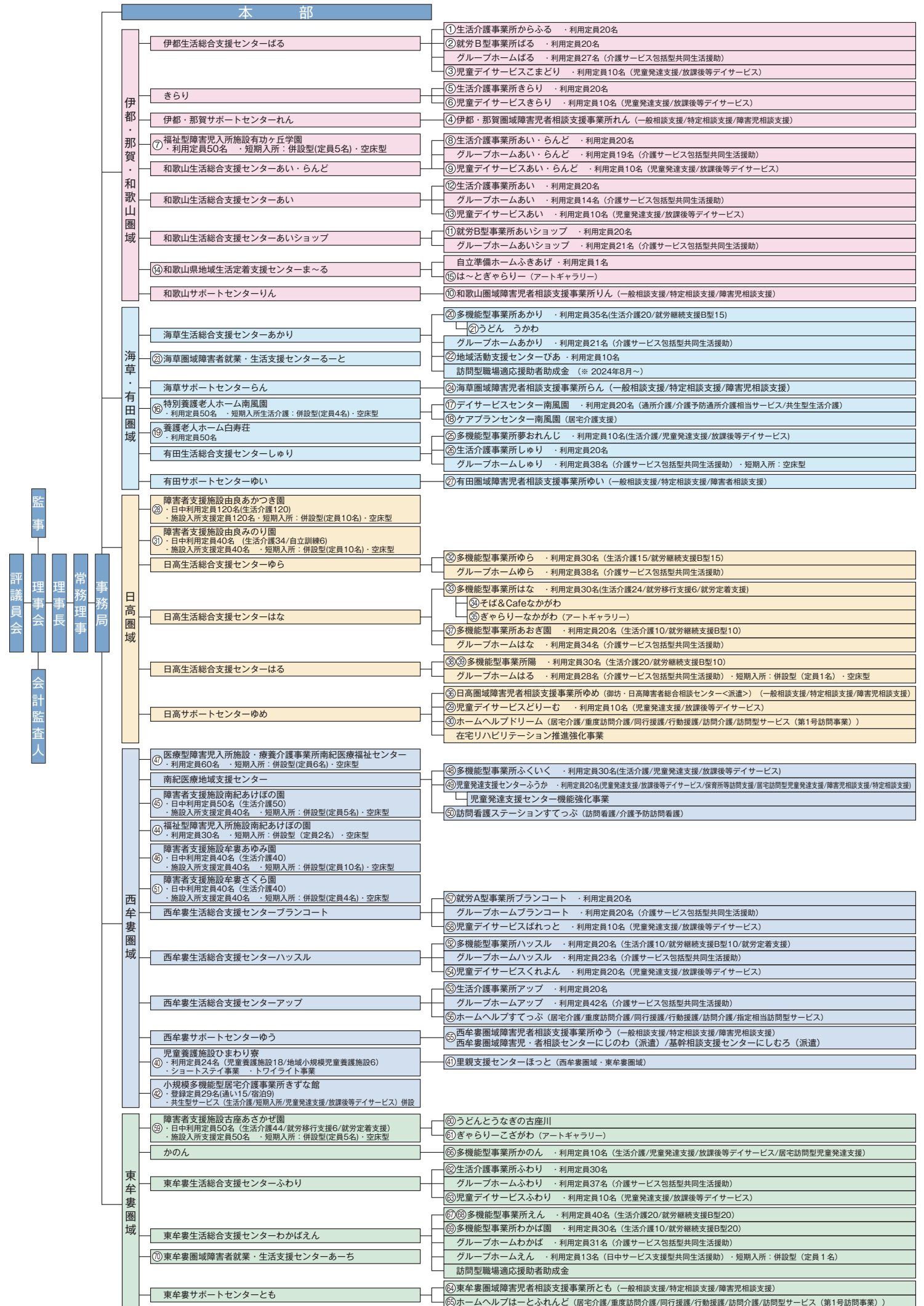
和歌山県福祉事業団は、「支援の基本構想(基本計画)」及び各事業所の「中・長期基本計画」に基づき各種事業を推進します。

- 1) 障害児者支援
 - ① 在宅支援
 - ② 施設(入所)支援
 - ③ 障害児者のトータルライフ支援
 - ④ 障害保健福祉圏域間ネットワーク支援
- 2) 子育て支援
- 3) 高齢者支援

支援の基本(テーマ)

- よい支援とは…利用者、保護者の方々の信頼を得ることです。
- よい環境で…家庭的な潤い、癒しのある環境を作ります。
- よい知識・技術による…職員一人ひとりの専門職化を目指します。
- よいサービスを提供することである…まず、利用者の方々の健康を基本とし、多様なニーズに応えます。

社会福祉法人和歌山県福祉事業団 事業運営体系図 《2024年7月現在》



監事
評議員会
理事会
理事長
常務理事
事務局
会計監査人

所在地マップ

和歌山県福祉事業団
事業所



各番号の事業所詳細は、「所在地一覧」をご覧ください。

主な公益的取組み

和歌山県福祉事業団福祉セミナー

和歌山県の福祉をリードする立場から、時代に則したテーマにより福祉セミナー（講演・対談・シンポジウム等）を開催。

これまでの主な出演者

- ・浅野史郎氏
- ・村木厚子氏
- ・山本譲司氏
- ・有森裕子氏
- ・故 田島良昭氏



Art in 和歌山 魂のであうところ

和歌山県の芸術文化の振興を図り、多様な価値観を認め合う社会の創造を目指して、自由な表現との出会いを創出するアートギャラリーを開設。そのギャラリーを中心に、年1回、企画展「Art in 和歌山 魂のであうところ」を開催。



和歌山どんまいプログラム

～地域発達障害サポートプログラム～

生きづらさを抱えている児童を対象に、学校や社会での適応を目的に開発、実践しているプログラムです。「どんまいず」という名前には

- ・どんなきも
- ・まえむきに
- ・いきていこう

という思いを込めています。



事業所の所在地一覧



伊都・那賀・和歌山圏域

1 生活介護事業所 からふる

〒649-7206
橋本市高野口町
向島124

TEL 0736-25-5012 FAX 0736-25-5013
【E-mail】jigyosyo-karafuru@wfj.or.jp



2 就労B型事業所 ぱる

〒648-0005
橋本市小峰台
2-10-2

TEL 0736-36-6105 FAX 0736-36-6106
【E-mail】sagyosyo-pal@wfj.or.jp



3 児童デイサービス こまどり

〒649-7205
橋本市高野口町
名倉1017-1

TEL 0736-44-3860 FAX 0736-44-3861
【E-mail】komadori@wfj.or.jp



4 伊都・那賀圏域障害児者相談支援事業所 れん

〒649-7205 橋本市高野口町名倉1017-1

TEL 0736-25-6580 FAX 0736-44-3861
【E-mail】sc-ren-soudan@wfj.or.jp

5 生活介護事業所 きらり

〒649-6501
紀の川市北志野
152-1

TEL 0736-67-6201 FAX 0736-79-3566
【E-mail】jigyosyo-kirari@wfj.or.jp



6 児童デイサービス きらり

〒649-6531
紀の川市粉河
681-4

TEL 0736-73-8733 FAX 0736-73-8730
【E-mail】jidouday-kirari@wfj.or.jp



7 福祉型障害児入所施設 有功ヶ丘学園



〒640-8483 和歌山市園部381-2
TEL 073-455-3531 FAX 073-455-3532
【E-mail】isao@wfj.or.jp

8 生活介護事業所 あいらんど

〒640-8312
和歌山市
森小手穂2-1

TEL 073-479-3515 FAX 073-479-3516
【E-mail】island@wfj.or.jp



9 児童デイサービス あいらんど

〒640-8312 和歌山市森小手穂2-1

TEL 073-479-0050 FAX 073-479-3516
【E-mail】jidouday-island@wfj.or.jp

10 和歌山圏域障害児者相談支援事業所 りん

〒640-8312 和歌山市森小手穂2-1

TEL 073-479-3128 FAX 073-479-3130
【E-mail】sc-rin@wfj.or.jp

11 就労B型事業所 あいショップ

〒640-8306
和歌山市
出島362-3

TEL 073-488-6741 FAX 073-488-6742
【E-mail】aishop@wfj.or.jp



12 生活介護事業所 あい

〒640-8411
和歌山市
梶取20-1

TEL 073-455-8800 FAX 073-455-0271
【E-mail】jigyosyo-ai@wfj.or.jp



13 児童デイサービス あい

〒640-8411 和歌山市梶取20-1

TEL 073-455-0270 FAX 073-455-0271
【E-mail】jidouday-ai@wfj.or.jp

14 和歌山県地域生活定着支援センター ま〜る

〒640-8137 和歌山市吹上1-1-18

TEL 073-424-0515 FAX 073-424-0516
【E-mail】ma-ru@wfj.or.jp

15 は〜とぎやらりー (アートギャラリー)



〒640-8137 和歌山市吹上1-1-18
TEL 073-423-6603 FAX 073-494-7680

海草・有田圏域

16 特別養護老人ホーム 南風園



〒640-1174 海南市木津233-40
TEL 073-487-3616 FAX 073-487-3760
【E-mail】nanpuen@wfj.or.jp

17 デイサービスセンター 南風園

〒640-1174 海南市木津233-40
TEL 073-487-3616 FAX 073-487-3760
【E-mail】nanpuen@wfj.or.jp

18 ケアプランセンター 南風園

〒640-1174 海南市木津233-40
TEL 073-487-3616 FAX 073-487-3760
【E-mail】care-nanpu@wfj.or.jp

19 養護老人ホーム 白寿荘



〒642-0014 海南市小野田820-1
TEL 073-487-4370 FAX 073-487-5346
【E-mail】hakujuuso@wfj.or.jp

20 多機能型事業所 あかり

〒642-0019
海南市重根西
1-6-6

TEL 073-494-6275 FAX 073-494-6276
【E-mail】sagyosyo-akari@wfj.or.jp



21 うどん うかわ

〒642-0019
海南市重根西1-6-6

TEL 073-494-8555 FAX 073-494-6276
【E-mail】sagyosyo-akari@wfj.or.jp



22 地域活動支援センター
ぴあ

〒642-0032
海南市名高
449

TEL 073-486-2270 FAX 073-494-8515
【E-mail】ck-peer@wfj.or.jp



23 海草園域障害者就業・生活支援センター るーと

〒642-0032 海南市名高449

TEL 073-483-5152 FAX 073-483-5159
【E-mail】sc-route@wfj.or.jp

24 海草園域障害児者相談支援事業所 らん

〒642-0022 海南市大野中732-1

TEL 073-488-6314 FAX 073-488-6306
【E-mail】sc-ran@wfj.or.jp

25 多機能型事業所
夢おれんじ

〒643-0005
有田郡湯浅町
栖原1058-1

TEL 0737-63-6551 FAX 0737-63-6552
【E-mail】yume-orange@wfj.or.jp



26 生活介護事業所
しゅり

〒643-0163
有田郡有田川町
修理川694-1

TEL 0737-32-3855 FAX 0737-32-3862
【E-mail】jigyosyo-syuri@wfj.or.jp



27 有田園域障害児者相談支援事業所 ゆい

〒643-0853 有田郡有田川町角75-1(きび保健福祉センター内)

TEL 0737-52-7702 FAX 0737-52-7719
【E-mail】sc-yui@wfj.or.jp

日高圏域

28 障害者支援施設 由良あかつき園



〒649-1121 日高郡由良町吹井130
TEL 0738-65-1230 FAX 0738-65-2201
【E-mail】akatsuki@wfj.or.jp

29 児童デイサービス どりーむ

〒649-1121 日高郡由良町吹井130

TEL 0738-65-3311 FAX 0738-65-3311
【E-mail】dream@wfj.or.jp

30 ホームヘルプ ドリーム

〒649-1121 日高郡由良町吹井130

TEL 0738-65-2033 FAX 0738-65-3311
【E-mail】hh-dream@wfj.or.jp

31 障害者支援施設 由良みのり園



〒649-1121 日高郡由良町吹井949
TEL 0738-65-2660 FAX 0738-65-3269
【E-mail】minori@wfj.or.jp

32 多機能型事業所
ゆら

〒649-1121
日高郡由良町
吹井949

TEL 0738-52-5077 FAX 0738-52-5078
【E-mail】yura@wfj.or.jp



33 多機能型事業所
はな

〒644-0002
御坊市
藪290-2

TEL 0738-23-2455 FAX 0738-23-2457
【E-mail】jigyosyo-hana@wfj.or.jp



34 そば&Cafe
なかがわ

〒644-0001
御坊市御坊105

TEL 0738-52-7285 FAX 0738-52-7287
【E-mail】nakagawa@wfj.or.jp



35 ぎゃらりーなかがわ (アートギャラリー)



〒644-0001 御坊市御坊105
TEL 0738-52-7285 FAX 0738-52-7287
【E-mail】nakagawa@wfj.or.jp

36 日高圏域障害児者相談支援事業所 ゆめ

〒644-0003 御坊市島369(御坊総合相談センター内)

TEL 0738-32-7051 FAX 0738-23-2201
【E-mail】sc-yume-gobo@wfj.or.jp

37 多機能型事業所
あおぎ園

〒644-1161
日高郡日高川町
坂野川150

TEL 0738-55-8030 FAX 0738-55-8040
【E-mail】aogi@wfj.or.jp



38 多機能型事業所
陽 (就労B型)

〒649-1528
日高郡印南町
西ノ地1290-1

TEL 0738-43-1150 FAX 0738-43-1151
【E-mail】sagyosyo-haru@wfj.or.jp



39 多機能型事業所
陽 (生活介護)

〒649-1528
日高郡印南町
西ノ地476-12

TEL 0738-43-1295 FAX 0738-43-1296
【E-mail】kaigo-haru@wfj.or.jp



西牟婁圏域

40 児童養護施設 ひまわり寮



〒646-2107 田辺市城山台5-1
TEL 0739-25-3500 FAX 0739-25-3523
【E-mail】himawari@wfj.or.jp

41 里親支援センター ほっと

〒646-2107 田辺市城山台5-1

TEL 0739-34-2735 FAX 0739-33-2005
【E-mail】hot@wfj.or.jp

42 小規模多機能型居宅介護事業所
きずな館

〒645-0411
田辺市龍神村
宮代176

TEL 0739-78-0821 FAX 0739-78-0822
【E-mail】kizunakan@wfj.or.jp



43 社会福祉法人
和歌山県福祉事業団本部



〒649-2102 西牟婁郡上富田町岩田2456-1
TEL 0739-47-6640 FAX 0739-47-6645
【E-mail】info@wfj.or.jp

44 福祉型障害児入所施設 南紀あけぼの園



〒649-2102 西牟婁郡上富田町岩田2456-1
TEL 0739-47-4952 FAX 0739-47-3324
【E-mail】akebono-jidou@wfj.or.jp

45 障害者支援施設 **南紀あけぼの園**
〒649-2102 西牟婁郡上富田町岩田2456-1
TEL **0739-47-4952** FAX **0739-47-3324**
【E-mail】akebono@wfj.or.jp

46 障害者支援施設 **牟婁あゆみ園**
〒649-2102 西牟婁郡上富田町岩田2457-1
TEL **0739-47-3551** FAX **0739-47-4384**
【E-mail】ayumi@wfj.or.jp

47 医療型障害児入所施設・療養介護事業所
南紀医療福祉センター
〒649-2102 西牟婁郡上富田町岩田1776-1
TEL **0739-47-2175** FAX **0739-47-2176**
【E-mail】ryoiku@wfj.or.jp

48 多機能型事業所 **ふくいく**
〒649-2102 西牟婁郡上富田町岩田1776-1
TEL **0739-47-5449** FAX **0739-47-2176**
【E-mail】fukuiku@wfj.or.jp

49 児童発達支援センター **ふうか**
〒649-2102 西牟婁郡上富田町岩田1776-1
TEL **0739-47-3866** FAX **0739-47-2176**
【E-mail】fuuka@wfj.or.jp

50 訪問看護ステーション **すてっぷ**
〒649-2102 西牟婁郡上富田町岩田1776-1
TEL **0739-47-3055** FAX **0739-47-3077**
【E-mail】houmonkango1012@wfj.or.jp

51 障害者支援施設 **牟婁さくら園**
〒649-2105 西牟婁郡上富田町朝来2289-5
TEL **0739-47-5651** FAX **0739-47-5652**
【E-mail】sakura@wfj.or.jp

52 多機能型事業所 **ハッスル**
〒649-2103 西牟婁郡上富田町生馬1888
TEL **0739-83-3370** FAX **0739-33-7026**
【E-mail】sagyoosyo-hustle@wfj.or.jp

53 生活介護事業所 **アップ**
〒649-2105 西牟婁郡上富田町朝来993-1
TEL **0739-34-2831** FAX **0739-47-5553**
【E-mail】jigyosyo-up@wfj.or.jp

54 児童デイサービス **くれよん**
〒649-2105 西牟婁郡上富田町朝来2312-32
TEL **0739-83-3367** FAX **0739-83-3368**
【E-mail】crayon@wfj.or.jp

55 西牟婁圏域障害児者相談支援事業所 **ゆう**
〒649-2105 西牟婁郡上富田町朝来2302
TEL **0739-47-5552** FAX **0739-34-3260**
【E-mail】sc-yuu@wfj.or.jp

56 ホームヘルプ **すてっぷ**
〒649-2105 西牟婁郡上富田町朝来2302
TEL **0739-83-3363** FAX **0739-34-3260**
【E-mail】hh-step@wfj.or.jp

57 就労A型事業所 **ブランコート**
〒649-2211 西牟婁郡白浜町字瓜切2926-1100
TEL **0739-34-2315** FAX **0739-34-2316**
【E-mail】sagyoosyo-blanc-cote@wfj.or.jp

58 児童デイサービス **ぱれっと**
〒649-2211 西牟婁郡白浜町字瓜切2926-1100
TEL **0739-34-2865** FAX **0739-34-2866**
【E-mail】palette@wfj.or.jp

59 障害者支援施設 **古座あさかぜ園**
〒649-4111 東牟婁郡串本町上田原1237
TEL **0735-74-0211** FAX **0735-74-0474**
【E-mail】asakaze@wfj.or.jp

60 うどんとうなぎの **古座川**
〒649-4122 東牟婁郡串本町西向字カジャ谷78-1
TEL **0735-67-7317** FAX **0735-67-7318**
【E-mail】kozagawa@wfj.or.jp

61 **ぎやらりーこざがわ** (アートギャラリー)
〒649-4122 東牟婁郡串本町西向字カジャ谷78-1
TEL **0735-67-7317** FAX **0735-67-7318**
【E-mail】kozagawa@wfj.or.jp

62 生活介護事業所 **ふわり**
〒649-4114 東牟婁郡串本町上野山143-1
TEL **0735-67-7275** FAX **0735-67-7285**
【E-mail】fuwari@wfj.or.jp

63 児童デイサービス **ふわり**
〒649-4114 東牟婁郡串本町上野山143-1
TEL **0735-67-7276** FAX **0735-67-7285**
【E-mail】jidouday-fuwari@wfj.or.jp

64 東牟婁圏域障害児者相談支援事業所 **とも**
〒649-4112 東牟婁郡串本町田原700
TEL **0735-74-0231** FAX **0735-74-0992**
【E-mail】sc-tomo@wfj.or.jp

65 ホームヘルプ **はーとふれんど**
〒649-4112 東牟婁郡串本町田原700
TEL **0735-74-0991** FAX **0735-74-0992**
【E-mail】hh-heartfriend@wfj.or.jp

66 多機能型事業所 **かのん**
〒649-5331 東牟婁郡那智勝浦町大字天満1185-1
TEL **0735-29-6027** FAX **0735-29-6028**
【E-mail】canon@wfj.or.jp

67 多機能型事業所 **えん** (生活介護)
〒647-0041 新宮市野田1-8
TEL **0735-21-7166** FAX **0735-21-7107**
【E-mail】jigyosyo-en@wfj.or.jp

68 多機能型事業所 **えん** (就労B型)
〒647-0073 新宮市木ノ川字八反田84-1
TEL **0735-31-735** FAX **0735-29-7638**
【E-mail】shurob-en@wfj.or.jp

69 東牟婁圏域障害者就業・生活支援センター **あーち**
〒647-0041 新宮市野田1-8
TEL **0735-21-7113** FAX **0735-21-7107**
【E-mail】sc-arch@wfj.or.jp

70 多機能型事業所 **わかば園**
〒647-0042 新宮市下田2-6-40
TEL **0735-21-5618** FAX **0735-22-8570**
【E-mail】jigyosyo-wakabaen@wfj.or.jp

東牟婁圏域

59 障害者支援施設 **古座あさかぜ園**



〒649-4111 東牟婁郡串本町上田原1237
TEL **0735-74-0211** FAX **0735-74-0474**
【E-mail】asakaze@wfj.or.jp

60 うどんとうなぎの **古座川**



〒649-4122 東牟婁郡串本町西向字カジャ谷78-1
TEL **0735-67-7317** FAX **0735-67-7318**
【E-mail】kozagawa@wfj.or.jp



〒649-4122 東牟婁郡串本町西向字カジャ谷78-1
TEL **0735-67-7317** FAX **0735-67-7318**
【E-mail】kozagawa@wfj.or.jp



〒649-4114 東牟婁郡串本町上野山143-1
TEL **0735-67-7275** FAX **0735-67-7285**
【E-mail】fuwari@wfj.or.jp



〒649-4114 東牟婁郡串本町上野山143-1
TEL **0735-67-7276** FAX **0735-67-7285**
【E-mail】jidouday-fuwari@wfj.or.jp

〒649-4112 東牟婁郡串本町田原700
TEL **0735-74-0231** FAX **0735-74-0992**
【E-mail】sc-tomo@wfj.or.jp



〒649-4112 東牟婁郡串本町田原700
TEL **0735-74-0991** FAX **0735-74-0992**
【E-mail】hh-heartfriend@wfj.or.jp



〒649-5331 東牟婁郡那智勝浦町大字天満1185-1
TEL **0735-29-6027** FAX **0735-29-6028**
【E-mail】canon@wfj.or.jp



〒647-0041 新宮市野田1-8
TEL **0735-21-7166** FAX **0735-21-7107**
【E-mail】jigyosyo-en@wfj.or.jp



〒647-0073 新宮市木ノ川字八反田84-1
TEL **0735-31-735** FAX **0735-29-7638**
【E-mail】shurob-en@wfj.or.jp



〒647-0041 新宮市野田1-8
TEL **0735-21-7113** FAX **0735-21-7107**
【E-mail】sc-arch@wfj.or.jp



〒647-0042 新宮市下田2-6-40
TEL **0735-21-5618** FAX **0735-22-8570**
【E-mail】jigyosyo-wakabaen@wfj.or.jp