

センターでできること

電話相談・面接相談

専門的な研修を受けた
相談員がお話をうかがいます。
まずは、お電話で
ご相談ください。



付き添いなどの直接支援

必要に応じて、警察や
検察庁、裁判所、病院等へ
付き添います。



公益社団法人
福岡犯罪被害者支援センターとは

福岡県公安委員会から指定を受けている民間の被害者支援団体です。県、福岡市、北九州市と協働して『福岡犯罪被害者総合サポートセンター』『性暴力被害者支援センター・ふくおか』を開設しています。当センターと提携している弁護士や臨床心理士等と連携して法的支援や心理的ケアなどを行います。必要があれば、各種支援機関の支援制度も紹介します。

つらいとき、誰かに話を聞いて
ほしいときには、お電話ください。

相談・支援は無料です。秘密は守られます。

福岡犯罪被害者総合サポートセンター

☎092-409-1356

北九州窓口：093-582-2796

筑後窓口：0942-39-4416

筑豊窓口：0948-28-5759

相談受付

月曜日～金曜日

9:00 ▶ 16:00

(祝日・年末年始は除く)

ホームページ

 <http://fukuoka-vs.net>

上記ホームページアドレスを入力するか、右記のQRコードを専用のアプリで読み取ってアクセスください。



もし性暴力被害にあったら

被害にあったあなたは何も悪くありません。
ひとりで悩まずわたしたちにお電話ください。

『性暴力被害者支援センター・ふくおか』

☎092-409-8100

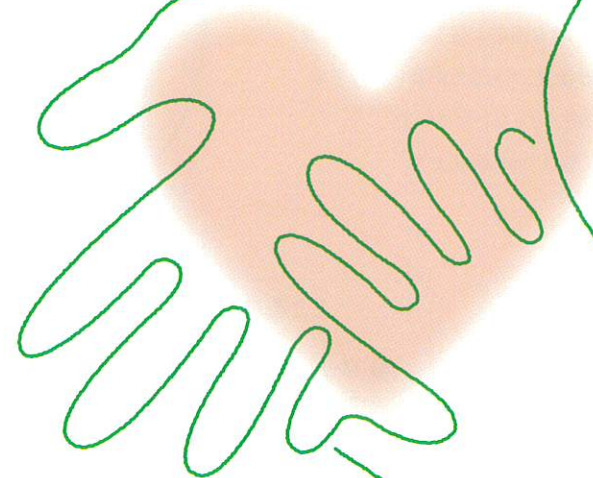
24時間365日(年中無休)

 <http://fukuoka-vs.net/savs/>

上記ホームページアドレスを入力するか、右記のQRコードを専用のアプリで読み取ってアクセスください。



犯罪被害に あわれた方へ



福岡県公安委員会指定 犯罪被害者等早期援助団体



あなたの声をきかせて
EVS
Fukuoka Victim Support

公益社団法人

福岡犯罪被害者支援センター

<http://fukuoka-vs.net>

ひとりで悩んでいませんか。

被害にあうと…

いのちをおびやかされるような

怖い体験をすると、身体だけでなく

心にも強い衝撃が加わります。

こうしてできた心の傷をトラウマといいます。

トラウマによって

生活がうまくいかなくなるような

さまざまな反応が起きることがあります。

それは決してあなたが弱いわけでも

おかしくなったわけでもなく

ごく当たり前の反応です。

身体の反応

- ① 疲れやすくなる
- ② 動悸や息 苦しきがある
- ③ 眠れなくなったり、夢にうなされたりする

家族や友人が被害にあったら…

- ① なるべくそばにいて、見守ってください。
- ② 本人が話せるようになるまで待ってください。
- ③ 安心して話せるよう、本人の話を疑ったり、責めたりしないでください。
- ④ 支え手のこころのケアも大切です。

〔当センターでは、ご家族やご友人等からのご相談もお受けしています。〕

こころの反応

- ① 自分の意志とは関係なく、恐怖が突然よみがえる
- ② 不安で落ち着かなくなりイライラする
- ③ 警戒して用心深くなる
- ④ 物事に手がつかなくなる

考え方の反応

- ① 自分を責めてしまう
- ② 同じことがまた起きるのではないかと考えてしまう
- ③ 自分が無力になったように思う
- ④ 人に会うことや、外出することが嫌になる

回復のために…

こころや身体につらい反応がいろいろ起こることもあります。あなたのせいではありません。少しずつ、あなたのペースでできることから始めましょう。

- ① 眠る、食べる、お風呂に入るなど、なるべくこれまでどおりの生活を送るようにしましょう。
- ② 気持ちを聞いてもらえる人に、ゆっくり話を聞いてもらいましょう。
- ③ 強い感情がわいてきたら、ゆっくり深呼吸してみましょう。

刑事手続の大まかな流れ

