

『みんなの家 ぱお』は“認定NPO 法人たすけあいの会ふきのとう”が実施する通所介護事業所です。

“ふきのとう”は、誰でもがその人らしい暮らし方で、最後まで地域で暮していき、そんな社会をつくりたいと、様々なたすけあい活動をしています。

その他の実施事業

- ・在宅福祉サービス(たすけあい活動)
- ・指定訪問介護事業・指定居宅介護支援事業
- ・小規模多機能型居宅介護事業所(みんなの家 さら)
- ・障害福祉サービス事業
- ・喫茶椿・喫茶ふうちゃん等ボランティア活動

認定 NPO 法人たすけあいの会ふきのとう

住所：284-0005 四街道市四街道 1521-19 tel：043-424-0233  
FAX：043-423-7920

事業者番号：1273300622

ホームページ：http://fukinoto0233.sakura.ne.jp/

メールアドレス：fukinoto@oregano.ocn.ne.jp

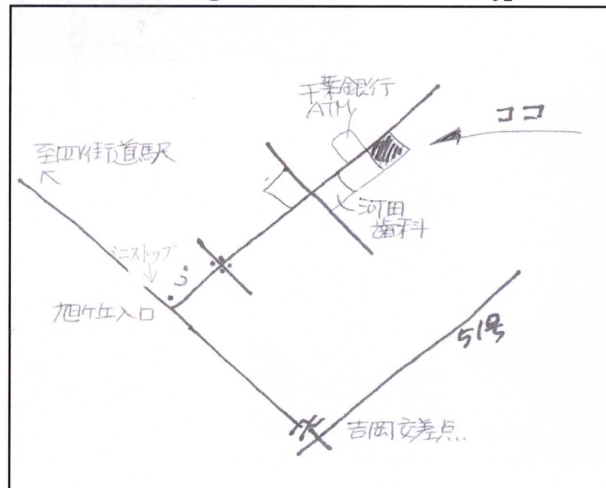
#### 地図

「ぱお」所在地：284-0024 四街道市旭ヶ丘 3-7-3

「ぱお」Tel：043-433-5773

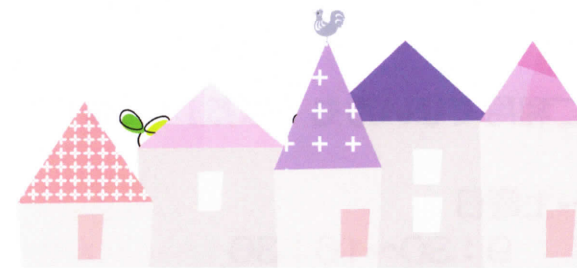
FAX：043-308-5461

e-mail：pao373@car.ocn.ne.jp



# ふきのとう みんなの家 ぱお

「ぱお」大草原の移動式住居のこと！  
モンゴル語ではゲル、中国語では「包」！  
「ぱお」を、あったかな、やさしいホッと  
する場所にしたいと思っています！



認定 NPO 法人たすけあいの会ふきのとう

地域密着型通所介護事業  
介護予防通所介護事業  
事業者番号：1273300622

## ご利用案内

ゆったりと我が家に居るように過ごしていただきたくて、  
できるだけおひとりお一人に合わせた対応をこころがけたいと  
思っています。

### デイサービス

#### 介護保険ご利用の方

月曜日～土曜日 9:30～16:30

介護保険：要支援～要介護5の方

利用定員 1日10名

料金・・・介護保険ご利用の場合は法定料金の  
1割または2割のご負担になります  
食費を別途650円いただきます

介護保険をご利用でない方も「ばお」においでいただけます  
(自主事業)

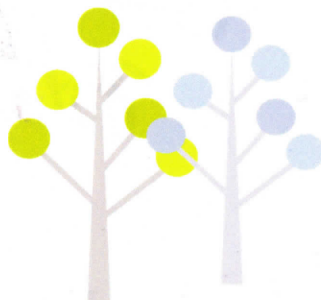
月曜日～土曜日

9:30～16:30

または半日のご利用も可

料金・・・ご相談

食費 650円



\* 利用時間の延長や上記以外のご利用についてはご相談ください。



食卓は家庭の雰囲気です

