

## 《あゆみ》

- 平成 9 年 2 月 開所準備会発足
- 平成 9 年 7 月 第一回サマースクール開催 (次年度より毎年実施)
- 平成 10 年 2 月 障害者通所施設 ポップコーン開所 (児童養護施設「若松学園」を借りて開所)
- 平成 10 年 4 月 岐阜市吹上町に移転
- 平成 10 年 10 月 ポップコーンふれあいまつり開催 (次年度より毎年実施)
- 平成 16 年 4 月 第二ポップコーン開所 (岐阜市野一色 8 丁目 8-9)
- 平成 16 年 11 月 法人認可
- 平成 19 年 7 月 障害者自立支援法 新事業体系移行  
(多機能事業所 生活介護事業・就労継続支援 B 型事業)
- 平成 21 年 10 月 岐阜市吹上町・岐阜市野一色、2 施設を閉鎖 岐阜市中西郷に新施設完成・移転
- 平成 26 年 4 月 特定相談支援 (計画相談支援) 事業 開始
- 平成 27 年 5 月 共同生活援助事業 (ふぁみりいポップ)・短期入所事業 (ほたる) 開所  
(岐阜市下西郷 2 丁目 252 番地)

## 《交通のご案内 (地図と交通ガイド)》



## 《ポップコーンフレンズ》

- 【郵便振替】 00850-5-122724 (加入者名) 障害者通所施設ポップコーン
- 【銀行振替】 十六銀行 本荘支店 (口座番号) 1210513  
(名義) 障害者通所施設ポップコーン 後援会 代表 土岐邦彦

# ポップコーン

## 社会福祉法人 ポップコーン福祉会

### 生活介護事業・就労継続支援 B 型事業

～どんなに重い障害を持っている人もうけとめてくれる場～

～はたらく喜び、生活していく喜びを実感できる場～



所在地 岐阜市中西郷 1-20 番地

連絡先  
Tel 058-215-7021  
Fax 058-215-7022  
E-mail pop-gifu@kke.biglobe.ne.jp

## 《めざすもの》

どんなに障害の重い人たちも受け入れ、一人ひとりの思いを大切に、「はたらく喜び、生活していく喜びを実感できる場」をつくります。

地域の障害児（者）とその家族の生活を支援する拠点となることをめざします。

## 《対象障害種別》

身体障害 知的障害 精神障害

## 《事業内容》

生活介護事業 定員 30名

就労継続支援B型事業 定員 10名

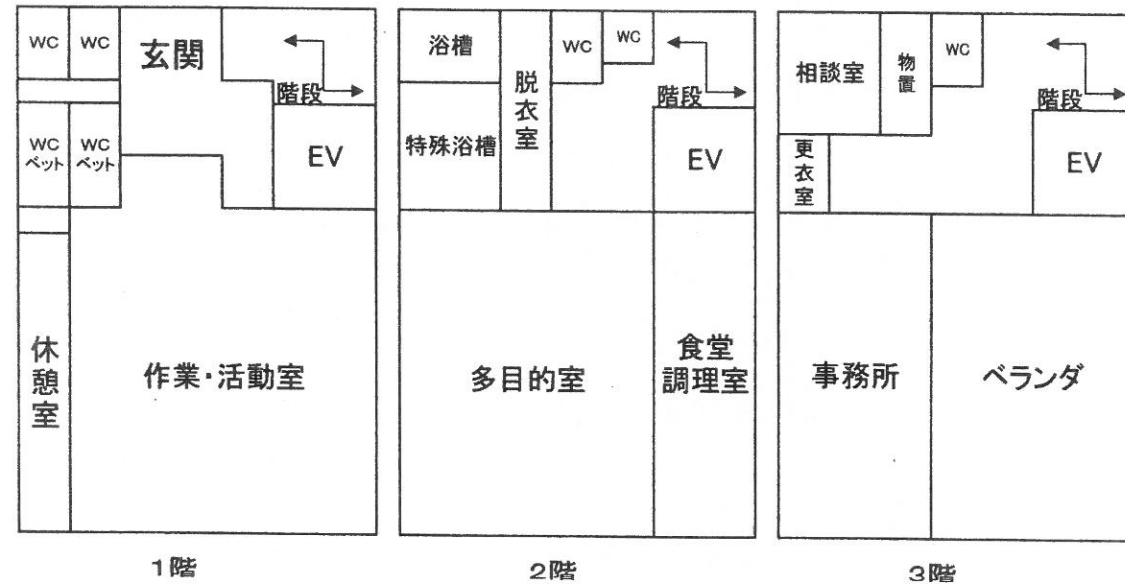
## 《開所日時・時間》

月・火・木・金・土 9:30 ~ 16:00

## 《休日》

水・日・祝日・年末年始

## 《施設の概要》



## 《生活介護事業》

### 【事業目的・取り組み】

重度・重複障害者を中心に生活や生産活動を通して発達を援助し、地域社会の中で生きがいを感じていけるよう個々の障害に合わせた活動を創造していくことを目的に行なっています。

### 【生産活動】

- ・マグネット・画鋏・クリップ等の自主製品づくり
- ・アルミ缶回収
- ・チョコレートの受注・卸販売
- ・新商品の研究・開発

### 【その他の創作活動】

- ・調理実習・買い物・音楽療法・入浴・社会学習・レクリエーション・文化的活動等

### 【日課】

9:30	10:30	11:30	13:30	15:00	16:00
朝の会	午前の活動	昼食・休憩	午後の活動	休憩	帰りの会

## 《就労継続支援B型事業》

### 【事業の目的・取り組み】

自立した日常生活または社会参加を営むことができるように、作業・活動その他の機会を通して、その知識及び能力の向上のために支援します。

### 【作業】

- ・下請け作業
- ・物品販売
- ・ケーキ製造・販売

### 【その他の活動】

- ・機能訓練
- ・余暇活動

### 【日課】

9:30	9:45	12:00	13:00	15:20	16:00
朝礼	午前の作業	昼食・休憩	午後の作業	掃除	終礼