

## 【ごあいさつ】

自立援助ホーム ケイでは、「誉れを持ち、たくましく生きる」ことを目標に、基本的な生活習慣を身につけ、勉強、資格の取得、仕事、余暇、社会参加を通じて自立をすることを目的としています。

福岡県の京築地区に誕生し、豊かな自然と交通アクセスに恵まれた環境です。児童、青少年の自立や長い人生の岐路に、より良いターニングポイントとなるように支援するとともに、今後の家庭養護がさらなる発展することを目指します。

最後にご協力・ご賛同いただきました企業・学校・地域の皆様に感謝申し上げます。

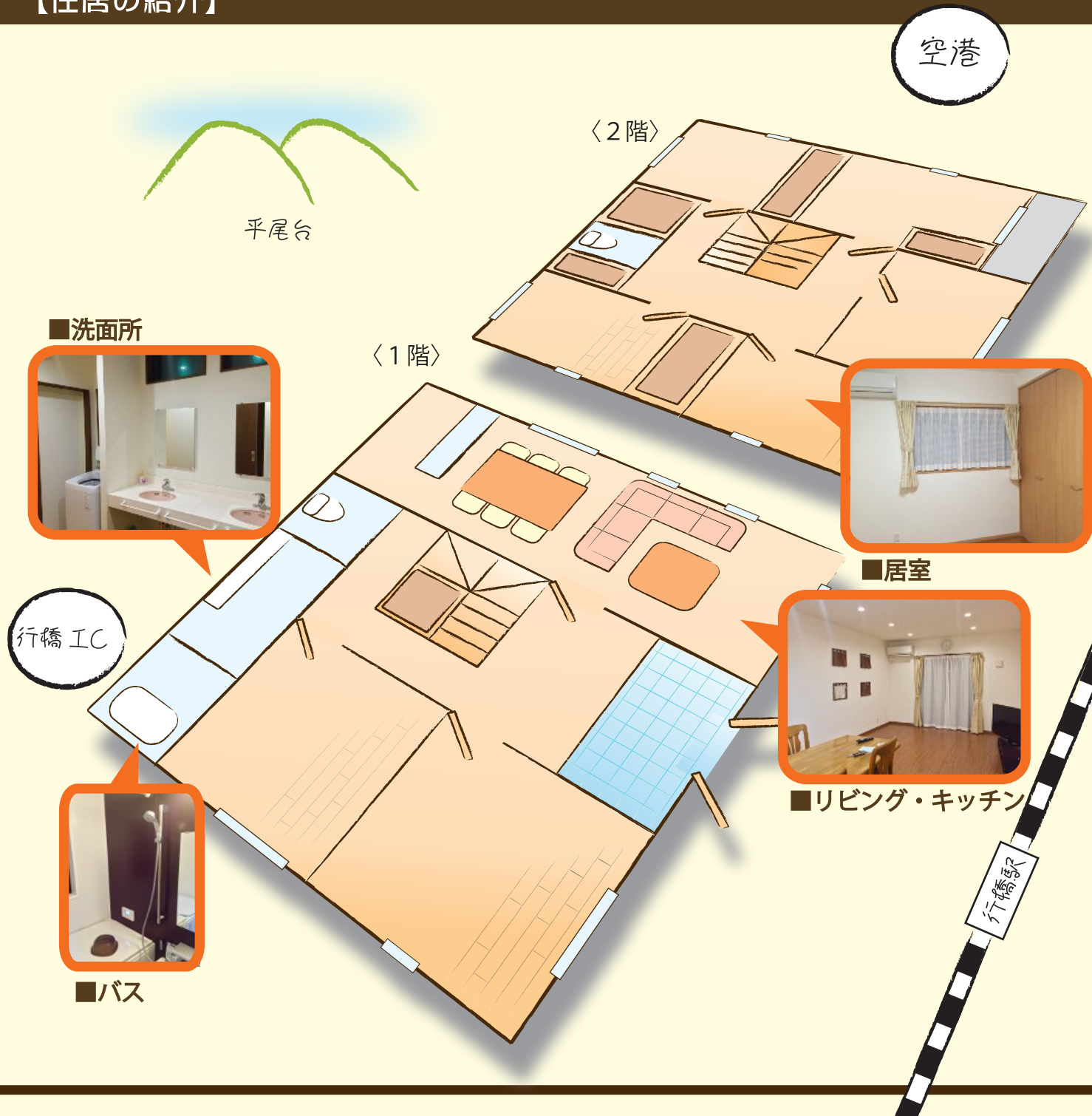
一般社団法人 Center of the Field  
代表理事 野中 勝治

## 【ご利用案内】

- ◆児童相談所や関係機関等を通じて入居の申し込みを行います。
- ◆基本情報
  - 定員：6名（男子）
  - 利用料：1ヶ月 30,000円
  - 基本情報：居室・共用部分（居間・台所・トイレ・お風呂・洗面所）
  - ※ 食事は朝食・昼食（弁当）・夕食を提供します。



## 【住居の紹介】



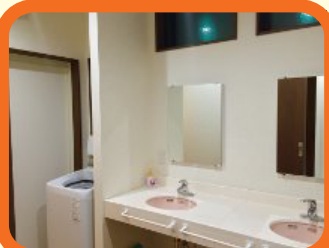
空港

平尾台

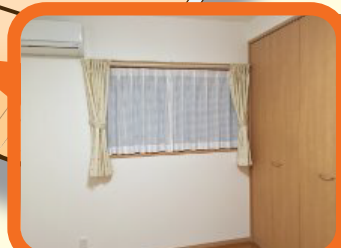
〈2階〉

〈1階〉

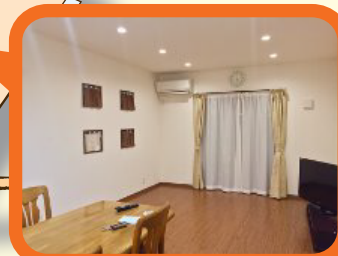
■洗面所



■居室



■リビング・キッチン



行橋IC

■バス

