

# 1 法人の概要

- (1) 設置・経営主体 社会福祉法人ライフ・タイム・福島
- (2) 施設の名称 ●特別養護老人ホームロング・ライフ(ショートステイ) ●ロング・ライフ24時間訪問介護看護事業所  
 ●ロング・ライフデイサービスセンター ●グループホームフクチャンち(デイサービスセンター)  
 ●ロング・ライフ訪問介護事業所 ●フクチャンち通所介護事業所  
 ●ライフ・タイム・福島指定居宅介護支援事業所 ●ライフ吉井田看護小規模多機能型居宅介護事業所  
 ●福島市松川地域包括支援センター ●ライフ吉井田居宅介護支援事業所  
 ●ロング・ライフ夜間対応型訪問介護事業所 ●ロング・ライフ訪問看護ステーション
- (3) 所在地 〒960-1241 福島市松川町字産子内1番地の1
- (4) 事業内容
- |                        |       |                   |
|------------------------|-------|-------------------|
| 特別養護老人ホーム              | 定員50名 | 事業開始年月日平成3年7月1日   |
| 老人短期入所事業               | 定員20名 | 事業開始年月日平成3年10月1日  |
| 老人デイサービス事業             | 定員35名 | 事業開始年月日平成3年10月1日  |
| 老人介護支援センター             |       | 事業開始年月日平成9年10月1日  |
| 老人居宅介護等事業              |       | 事業開始年月日平成12年4月1日  |
| 認知症対応型共同生活援助事業         | 定員9名  | 事業開始年月日平成10年11月1日 |
| 居宅介護支援事業               |       | 事業開始年月日平成12年4月1日  |
| 身体障害者居宅介護等事業           |       | 事業開始年月日平成15年4月1日  |
| 知的障害者居宅介護等事業           |       | 事業開始年月日平成15年4月1日  |
| 身体障害者短期入所事業            |       | 事業開始年月日平成15年4月15日 |
| 知的障害者短期入所事業所           |       | 事業開始年月日平成15年4月15日 |
| 福島市松川地域包括支援センター        |       | 事業開始年月日平成18年4月1日  |
| 認知症対応型通所介護             | 定員3名  | 事業開始年月日平成18年7月7日  |
| ライフ吉井田居宅介護支援           |       | 事業開始年月日平成19年4月1日  |
| ライフ吉井田小規模多機能型居宅介護事業    |       | 事業開始年月日平成19年8月1日  |
| フクチャンち通所介護事業所          | 定員12名 | 事業開始年月日平成23年5月1日  |
| 夜間対応型訪問介護事業所           |       | 事業開始年月日平成23年10月1日 |
| 訪問看護ステーション             |       | 事業開始年月日平成23年10月1日 |
| 定期巡回・随時対応型訪問看護看護事業     |       | 事業開始年月日平成24年4月1日  |
| ライフ吉井田複合型サービス事業        |       | 事業開始年月日平成26年11月1日 |
| ライフ吉井田看護小規模多機能型居宅介護事業所 | 定員29名 | 名称変更 平成27年4月1日    |
| サービス付き高齢者向け住宅事業        | 定員27名 | 事業開始年月日平成27年11月1日 |
| ライフ吉井田配食サービス           |       | 事業開始年月日平成28年4月1日  |
- (5) 職員構成
- (特別養護老人ホームロング・ライフ)  
 施設長1名、事務局長1名、事務次長1名、事務員5名、生活相談員(兼)2名、介護支援専門員(兼)1名  
 介護員25名、介助員4名、看護師5名、管理栄養士1名、医師1名(嘱託医)
- (ロング・ライフデイサービスセンター)  
 管理者(兼)1名、生活相談員(兼)2名、介護員10名、看護師3名、機能訓練指導員1名、運転手6名
- (ロング・ライフ訪問介護事業所)  
 管理者(兼)1名、サービス提供責任者(兼)4名、常勤訪問介護員4名、登録ヘルパー10名
- (ライフ・タイム・福島指定居宅介護支援事業所)  
 管理者(兼)1名、主任介護支援専門員1名、介護支援専門員3名
- (福島市松川地域包括支援センター)  
 管理者(兼)1名、主任介護支援専門員1名、看護師3名、社会福祉士1名
- (ロング・ライフ夜間対応型訪問介護事業所・24時間訪問介護看護事業所)  
 所長1名、管理者(兼)1名、オペレータ兼面接相談員(兼)2名、オペレータ兼訪問介護員(兼)14名
- (グループホームフクチャンち)  
 所長1名、管理者(兼)1名、計画作成担当者(兼)1名、介護員8名
- (フクチャンち通所介護事業所)  
 所長1名、管理者(兼)1名、生活相談員(兼)2名、介護員2名
- (ライフ吉井田看護小規模多機能型居宅介護事業所)  
 管理者(兼)1名、管理者補佐1名、介護支援専門員(兼)2名、事務員1名、介護員17名
- (ライフ吉井田居宅介護支援事業所)  
 管理者(兼)1名、主任介護支援専門員4名
- (ロング・ライフ訪問看護ステーション)  
 管理者(兼)1名、訪問看護師6名、理学療法士(兼)1名、作業療法士(兼)1名、事務員1名
- (6) 土地・建物 ①土地 12,624.95㎡ ②建物 4,899.25㎡
- (7) 建物構造 鉄筋コンクリート造平屋建
- (8) 居室 3人部屋22室、1人部屋4室 (特別養護老人ホーム)  
 1人部屋9室 (グループホーム)  
 1人部屋9室 (看護小規模多機能型居宅介護事業所)  
 2人部屋2室、1人部屋23室 (サービス付き高齢者向け住宅)

## 2 法人本部 事業報告

(令和3年4月1日～令和4年3月31日)

### 1. 法人関係

項 目	実 施 月 日 等
令和2年度会計監査	令和3年5月19日
令和3年度社会福祉法人監査	令和4年3月8日
評議員会	令和3年6月14日
第1号議案 令和2年度 各事業所の事業報告について	
第2号議案 令和2年度 計算書類及び財産目録の承認について (監事監査報告) 社会福祉充実残額について	
第3号議案 理事の選任について	
第4号議案 監事の選任について	
第5号議案 その他の件について	
理事会 (第1回)	令和3年5月28日
第1号議案 令和2年度社会福祉法人ライフ・タイム・福島 各事業所の事業報告について	
第2号議案 令和2年度社会福祉法人ライフ・タイム・福島 各事業所の決算報告について (監事監査報告) 社会福祉充実残額について	
第3号議案 役員の選任について	
第4号議案 評議員候補者の選定について	
第5号議案 定時評議員会の開催について	
第6号議案 その他の件について (1)介護報酬改定に伴う業務委託について	
第7号議案 社会福祉法人ライフ・タイム・福島 第三者委員の選任について	
理事会 (第2回)	令和3年6月14日
第1号議案 理事長の選任について	
第2号議案 常務理事の選任について	
第3号議案 評議員選任・解任委員の選任について	
理事会 (第3回)	令和3年9月6日
第1号議案 福島県地域医療介護総合確保基金事業補助金事業に よる介護ロボット及びICT導入について	
第2号議案 社会福祉法人ライフ・タイム・福島 第三者委員の選任について	
第3号議案 その他の件について	

理事会（第4回）

令和4年3月25日

- 第1号議案 令和3年度社会福祉法人ライフ・タイム・福島  
収入支出補正予算(案)について
- 第2号議案 令和4年度社会福祉法人ライフ・タイム・福島  
各事業所事業計画(案)について
- 第3号議案 令和4年度社会福祉法人ライフ・タイム・福島  
各事業所収入支出予算(案)について
- 第4号議案 契約に関する事項について
  - (1)A重油納入業者の契約について
  - (2)おむつ納入業者の契約について
  - (3)経管栄養納入業者の契約について
  - (4)食事サービス提供業務委託の契約更新について
  - (5)医療業務委託の契約更新について
- 第5号議案 新たな処遇改善加算に伴う変更事項について  
(給与規程の変更について)
- 第6号議案 複合機のリース契約について(ロング・ライフ拠点)
- 第7号議案 24時間テレビ「愛は地球を救う」  
福祉車両の寄贈について
- 第8号議案 施設正面駐車場、及び進入路舗装修繕工事について  
(ロング・ライフ拠点)
- 第9号議案 週休3日制の導入について(フクチャンち)

2. 会議、研修会等

会 議 ・ 研 修 会 名	実 施 月 日 等
経営協 共催セミナー SHUGO!	1月12日 オンライン

# 1 特別養護老人ホーム ロング・ライフ

## 1 利用実績

- 特別養護老人ホーム ロング・ライフ入所状況(令和4年3月31日)

定員50名 入所者50名

内訳

要介護1 0名 要介護4 17名

要介護2 0名 要介護5 23名

要介護3 10名

- ショートステイ利用実績(令和3年4月1日~令和4年3月31日)

6,445名 1日平均 17.6名

内訳

要支援 利用者数 125名 要介護3 利用者数 2,042名

要介護1 利用者数 544名 要介護4 利用者数 1,144名

要介護2 利用者数 1,290名 要介護5 利用者数 1,300名

- 利用者総数及び1日平均利用者推移(過去5年間)

年度別	利用者総数	1日平均
平成29年度	7,653名	20.9名
平成30年度	7,572名	20.7名
令和元年度	7,007名	19.2名
令和2年度	6,937名	19.0名
令和3年度	6,445名	17.6名

## 2 入所者の概要(令和4年3月31日 入所者50名)

### (1) 入所者出身地別状況

区 分 \ 性 別	男	女	計
福 島 市	11	32	43
二 本 松 市	3	2	5
南 相 馬 市	1	0	1
伊 達 市	0	1	1
合 計	15	35	50

### (2) 在所期間の状況

期 間 \ 性 別	1年 未満	1年 ～ 2年	2年 ～ 3年	3年 ～ 5年	5年 ～ 15年	15年 以上	計	1人当たり 平均在所 期 間
男	5 人	5 人	1 人	4 人	0 人	0 人	15 人	1.8 年月
女	6	6	5	6	11	1	35	4.4
計	11	11	6	10	11	1	50	3.7

## (3) 年齢状況①

年齢 性別	65歳 未満	65歳 ～ 69歳	70歳 ～ 74歳	75歳 ～ 79歳	80歳 ～ 84歳	85歳 ～ 89歳	90歳 ～ 94歳	95歳 ～ 105歳	計	一人当たり平均年齢等		
										最高	最低	平均
	人	人	人	人	人	人	人	人	人	歳	歳	歳
男	0	1	2	2	5	1	2	2	15	98	69	83.2
女	1	0	1	0	6	14	7	6	35	100	62	87.0
計	1	1	3	2	11	15	9	8	50			85.9

## 年齢状況②

区分	男	女	平均年齢
平均	83.2	87.0	85.9

## (4) 障害の種類別、等級別状況

障害別 等級	肢体不自由			聴覚障害			視覚障害			内部障害			複合障害			計		
	男	女	計	男	女	計	男	女	計	男	女	計	男	女	計	男	女	計
1級	人	3	3	人	1	1	人	人	人	人	1	1	人	1	1	人	6	6
2級	1	2	3										1		1	2	2	4
3級													1		1	1		1
4級																		
5級													1	1			1	1
6級																		
その他																		
計	1	5	6		1	1					1	1	2	2	4	3	9	12

## (5) 医療保険加入状況

保険別 加入者数	国民健康 保 険	健康保険	共済保険	後期高齢者 医療受給者	その他	無保険 (保護、医療扶助)	計
本 人	1			45		4	50
家 族 (被扶養者)							
計	1			45		4	50

(6) 年金等受給状況

区分	国民年金					厚生年金			共済年金			労災	その他	計(延)	無年金	備考
	老齢	障害	老齢福祉	障害福祉	その他	老齢	障害	その他	退職	廃疾	その他					
受給者数	40	4	0	0	0	6	0	0	0	0	0	0	3	53		

(7) 出身世帯との連携状況

	年0回	年1回	年2回～ 年5回	年6回～ 年11回	年12回 以上	計	平均
面会状況	47人	2人	1人	0人	0人	50人	1.1回
面会の方法		オンライン面会、欄室 時間随時	オンライン面会、欄室 時間随時	オンライン面会、欄室 時間随時	オンライン面会、欄室 時間随時	オンライン面会、欄室 時間随時	オンライン面会、欄室 時間随時

(8) 入所者の親族等の状況

	親・子供・兄弟等の 親族あり	身寄りなし	計
配偶者がある場合	13人	0人	13人
配偶者がいない場合	37人	0人	37人
計	50人	0人	50人

(9) 外泊の状況

年0回	年1回	年2回～5回	年6回～11回	年12回以上
50	0	0	0	0

(10) 日常生活状況

	食 事			起 坐			立ち上がり			排 泄			着 脱 衣			入 浴			移 動			体位変換			車椅子使用		
	自立	一部介助	全部介助	自立	一部介助	全部介助	自立	一部介助	全部介助	自立	一部介助	全部介助	自立	一部介助	全部介助	自立	一部介助	全部介助	自立	一部介助	全部介助	自分で可	一部介助	全部介助			
実数(人)	20	19	11	10	8	32	13	5	32	1	17	32	5	13	32	0	18	32	10	6	34	17	2	31	9	3	32
割合(%)	40	38	22	20	16	64	26	10	64	2	34	64	10	26	64	0	36	64	20	12	68	34	4	62	18	6	64

車椅子使用(50名中44名)

(11) リハビリテーションの実施方針・実施状況(前年度)

① リハビリテーションに関する実施方針

- ・ 残存機能を最大限に活用し現状の維持、ADLレベル低下防止対策等の一貫した流れのプログラムに沿って引き出し得るサービスを実施していきます。

② リハビリテーションの実施状況

種 目 別	対象人員	1 週 間 当 たり 実施回数	参 加 状 況 (不参加者は記入不要)			1 回 当 たり 参加人数	担 当	
			時々参加	半分以上 参 加	毎回参加		職 種	氏 名
リハビリテーション	50	7	10	30	30	30	看護職 作業療法士等	担当職員

(12) おむつ外し、排泄、おむつ交換及び体位変換に関する方針及び取り組み・工夫等

**ア おむつ使用者に対するおむつ外しのためのポータブル介助やトイレへの誘導策の働きかけ及び取り組み方法**

- 個人の排泄パターンの把握をし、定期的な声掛けの実施

**イ おむつ交換時の衝立、カーテンの活用**

- 各居室に入口及び各ベットごとに仕切りカーテン有り

**ウ おむつ交換時、清潔なタオルでの清拭や、皮膚の状態・床ずれの有無などの肌の異常及び尿・便の異常に対する観察**

- 専用のタオル使用、十分な観察の実施と合わせ、医務と相談し行う

**エ おむつ交換時の体位変換に対する配慮**

- 身体の状態に合わせ、クッション使用の実施

**オ おむつ交換時の換気に対する配慮**

- 他の入居者への影響を十分に考慮し窓の開閉

**カ その他**

- おむつ外しの為の個別排泄ケアにより、おむつ使用者が著しく減少する

(13) おむつ交換及び体位変換の実施状況

R4.3時点

区 分	対 象 人 員	回 数	定 時								随 時		
			おむつ交換、体位変換を行う時刻								1人当り 1日平均回数	最高	最低
おむつ	常 時	32人	4回	4:30	9:00		(13:30)	16:00	21:00	(1:00)	4回	4回	3回
	夜間のみ	9人	2回	4:30					21:00	(1:00)	2回	2回	2回
体 位	褥 瘡 者	1人	9回	3:00 4:30	9:00	11:00	13:30	16:00	19:00 21:00	23:00 1:00	9回	10回	8回
	そ の 他	13人	9回	3:00 4:30	9:00	11:00	13:30	16:00	19:00 21:00	23:00 1:00	9回	10回	7回



## (14) 入浴日における入浴等の状況

令和4年3月

実 施 日	曜 日	入浴者の状況				清 拭	計	実 施 日	曜 日	入浴者の状況				清 拭	計
		一般浴(人)		特殊浴(人)						一般浴(人)		特殊浴(人)			
		対象者	入浴者	対象者	入浴者					対象者	入浴者	対象者	入浴者		
3.1	月	4	4	10	10	0	14	3.15	月	4	4	10	8	2	14
3.2	火	4	4	10	10	0	14	3.16	火	4	4	10	9	1	14
3.3	水	6	6	9	9	0	15	3.17	水	6	6	9	9	0	15
3.4	木	4	4	7	7	0	11	3.18	木	3	3	7	7	0	10
3.5	金	5	5	10	10	0	15	3.19	金	5	5	11	11	0	16
3.6	土	7	7	10	10	0	17	3.20	土	7	7	11	11	0	18
3.7	日	5	5	9	9	0	14	3.21	日	5	4	9	9	1	14
週間計	—	35	35	56	56	0	100	週間計	—	34	33	67	64	4	101
3.8	月	4	4	10	10	0	14	3.22	月	4	4	10	10	0	14
3.9	火	4	4	10	10	0	14	3.23	火	4	4	10	10	0	14
3.10	水	6	5	9	8	2	15	3.24	水	6	5	8	8	1	14
3.11	木	3	3	7	7	0	10	3.25	木	3	3	8	6	2	11
3.12	金	5	4	10	10	1	15	3.26	金	5	5	11	10	1	16
3.13	土	7	7	10	10	0	17	3.27	土	7	7	9	8	1	16
3.14	日	5	5	9	9	0	14	3.28	日	5	5	9	8	1	14
週間計	—	34	32	65	64	3	99	週間計	—	34	33	65	60	6	99
								合 計		137	133	253	244	13	399

- 一般浴
- 中間浴
- 特殊浴

(15) 入浴に関する方針、工夫等

**ア 施設で定める1人当たりの1週間の入浴の回数**

- 週2～3回

**イ 入浴回数の確認方法**

- 生活処遇記録・各：個人ファイルへの記載

**ウ 個々の入所者に応じた安全でくつろいだ入浴の確保についての配慮**

- 個々の入浴に対する希望、ニーズに配慮した入浴の実施
- 脱水・状態の変化に常に留意し、適切な対応に努める

**エ 入浴に当たっての健康状態のチェックの状況(体調の悪い者、褥瘡のある者の入浴については、医師、看護師の指示をおおぐなど)**

- 当日の入浴者についての体温、バイタルの測定
- 個々の体調、身体の状態を把握し、適切な入浴の実施に努める

**オ 脱衣場の保温についての配慮**

- 夏はクーラー・扇風機、冬は床暖房・ヒーターにて適温に努める

**カ 自力で入浴可能な者に対する入浴回数を増やすなどの配慮**

- 希望浴も含め、週3回の入浴を実施

**キ その他**

- 入浴毎の浴槽の清掃を行い、毎日レジオネラ菌対策として塩素濃度の測定を実施。強酸性水を使用しての消毒と衛生管理に努める
- 一般浴も含めた5つのタイプの入浴を用意、利用者の様々なニーズに応える
- 5種類の入浴剤を日替わりで提供。その他菖蒲湯・ゆず湯等季節感のある入浴を行うことで利用者の入浴に対する満足感の向上に努める

(16) 身体拘束廃止に向けた取り組み状況(特別養護老人ホームのみ)

- ① 身体拘束廃止のための具体的な取り組み方法及び職員に対する啓発の方法等

H13年10月より全面的に廃止、現在も拘束は行っていません。

職員とは、国の決定に基づき一貫して実行し施設全体で取り組んでいくことで話し合いました。

(17) 給食の実施状況

- ① 給食に関する基本方針等

利用者の健康保持・増進し、心身の健康維持を目的とし利用者に適した栄養計画をたて、利用者の楽しみのひとつである食事を喜んでいただけるように食事を提供する。

又、食事摂取状況を把握し、嗜好及び料理の質、量に対する満足及び生化学的栄養状態の判定結果より栄養指導を実施し、栄養改善を行う。

② 栄養量等の状況

区 分	エネルギー (kcal)	タンパク質 (g)	カルシウム (mg)	ビタミンC (mg)
本施設の栄養基準量	1,530	61	600	100
直近1週間の1日 当たりの平均栄養量	1,570	67.7	817	102
給 食 に 関 す る 方 針 等	<p>ア 入所者がくつろいで食事できるような配慮及び対応 行事等にあったBGMを流している 季節の花を飾る</p> <p>イ 入所者の身体状態に合わせた調理への配慮及び対応 別献立で対応</p> <p>ウ 食事が適温で食べられるような配慮及び対応 保温食器使用</p> <p>エ 入所者の身体状態に応じた食事のための自助具等の活用 すべり止めマット、曲がりスプーン、形状スプーン</p> <p>オ 食堂の利用可能人員及び利用人員 80人</p> <p>カ 食中毒対策 毎月1～2回の検便を実施 強酸性水使用 委託職員の定期的な勉強会を実施 毎日の点検表を作成し、栄養士が確認している</p>			
	嗜好調査の実施方法	(回数 年 2回、記録 ①・無)		
	残食(菜)調査の実施方法	(毎日 3回、記録 ①・無)		
	調査結果についての 献立への具体的反映	うどんやラーメン、パン等の希望が多く、食べられない方も多いため、選択食にて行う。		

③ 保存食の実施状況

	朝 食	昼 食	夕 食
保存食実施の有無	有	有	有
保 存 期 間	336時間		

④ 検食の実施状況

	検食時刻	検 食 者		記録の有無
朝 食	7:15	介護員	計 1	有
昼 食	11:45	施設長、事務局長、事務次長、 介護員、看護師、栄養士	計 1	有
夕 食	17:15	介護員	計 1	有

(18) 余暇活動の状況(前年度)

ア 余暇活動の実施方針等

- 個々の生活歴に合った余暇、趣味、活動を楽しむ
- 活動の参加を通じて、利用者間、職員、共により深い絆を構築する
- 離床促進により、引きこもり、寝たきり等の廃用性の予防
- 活動の参加による、利用者個々の残存機能の維持及び低下の防止

余 暇 活 動 名	1 回当たり平均参加人数			担 当 者	謝礼の有無
	男	女	計		
ぬり絵・はり絵	2人	10人	12人	介護職員	無
ゲーム	3	10	13	介護職員	無
作品づくり	4	14	18	介護職員	無
体操	7	11	18	介護職員	無
歌(手遊び)	5	11	16	介護職員	無
誕生日会	5	16	21	介護職員	無

## (19) 定期的な行事の実施状況

名 称	実施時期	実 施 内 容
花 見	4月	施設内での観桜会
母 の 日	5月	母の日を祝う
運 動 会	6月	紅白に分かれて競い合う
父 の 日	6月	父の日を祝う
七 夕	7月	七夕飾りを作り願い事をする
夏 祭 り	8月	盆踊り・屋台・余興で夏の日を楽しむ
敬 老 会	9月	長寿を祝う
園 外 散 歩	10月	自然に親しむ、バスハイク
ク リ ス マ ス 会	12月	ゲーム等を楽しむ
新 年 会	1月	もちつき、余興で新年を祝う
節 分	2月	豆をまき、鬼を追い払う
ひ な 祭 り	3月	桃の節句を祝う
誕 生 会	毎月	誕生日を祝う
希 望 食 会	毎日昼夜食	数種のメニューから選択する

(20) 地域との交流状況(前年度)

ア 地域交流方策

- 利用者が地域社会の一員として、交流を通して地域、施設で生活できるように、施設の社会化を促進する
- 地域に根ざした施設作り、地域との共生を考え活動を通じ、より施設への理解、地域との交流を深め、密着した施設とする

イ 令和3年度の地域交流の実績

年月日	内 容	主 催	参 加 者					備考 入所者
			家族	地域 住民	ボラン ティア	その他	計	
3.4.15	花見(施設内)	施設	人	人	人	人	人	30
3.5.9	母の日	施設						21
3.6.20	父の日	施設						27
3.8.7	夏祭り	施設						68
3.9.20	敬老会	施設						40
3.12.17	クリスマス会	施設						50

## (2) ボランティアの活用状況

登録者名(グループ名)		登録人員 (人)	1回当たり 平均参加人員(人)	事業の関わり方
三井流歌央会				舞踊
松川芸能協会				舞踊・カラオケ・ スポーツ民謡・フラダンス
たんぽぽの会				行事活動・清掃
石合婦人の会				行事活動・清掃
蓬ふれあいの会				行事活動
石合町内会青年会				行事活動
美郷町内会青年会				行事活動
福島桜UC				一輪車の演技
エプロンおばさん				折り紙教室・読み聞かせ
立子山フラクラブ				行事活動
笑いヨガ				笑いヨガ
母の日	リリアフラスクール			行事活動
父の日	福島民謡大賞の会			行事活動
敬老会	さくら幼稚園児			行事活動
クリスマス会	美郷ふれあいサロン			行事活動

※新型コロナウイルス感染症拡大防止のため、受入を制限させていただいています。

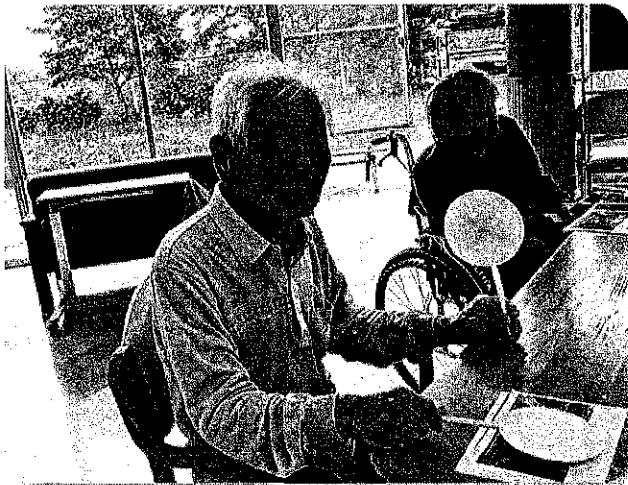
### 3 各種行事スナップ

## 年間行事

### 花見



### 運動会





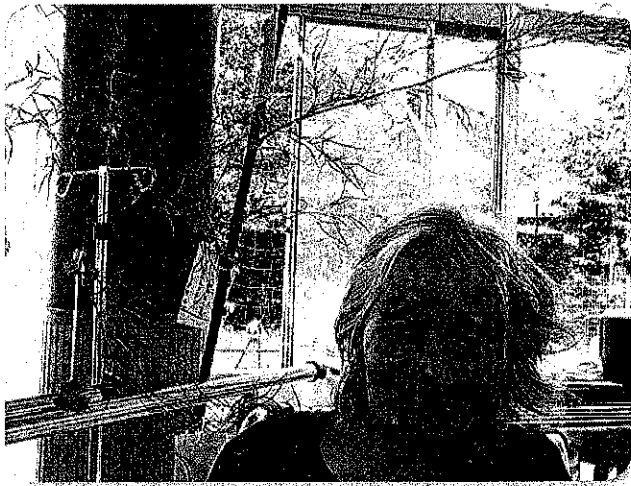
母の日



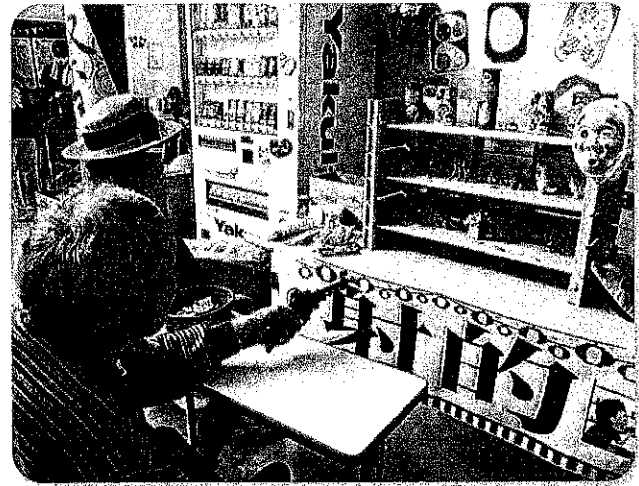
父の日



七夕



夏祭り



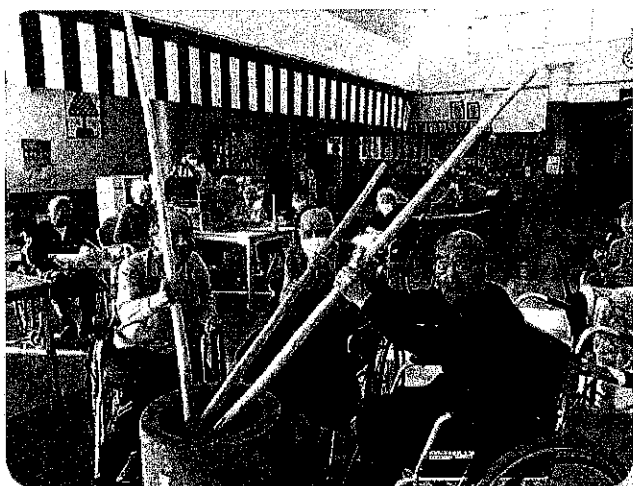
敬老会



クリスマス会



新年会



節分



ひなまつり



園外散歩



# 日常生活



## 4 施設関係(特別養護老人ホーム ロング・ライフ)

### 短期入所生活介護含む

(1) 各種会議、研修会等(ショートステイ含む)

会議・研修会名	主催	実施月日等
摂食嚥下WEBセミナー ～みんなで気軽につながろう～	クリニック	4月7日 オンライン
第1回新任認定調査員研修会	福島県健康福祉部	4月22日 福島市
第1回施設長会議	福島県老人福祉協議会 特養部会県北支部	6月11日 福島市
定時総会・第1回役員会	東北ブロック認知症グループホーム連合会	6月19日 福島市
専門研修Ⅱ	福島県介護支援専門員協会	6月22日 福島市
福島県認知症対応型サービス事業管理者研修	福島県認知症介護指導者連絡会	6月23日～24日 二本松市
自然災害・感染症BCP作成のポイント	あいおいニッセイ同和損保	7月13日 オンライン
災害・リスク対策研修会	福島県老人福祉施設協議会	7月20日 オンライン
安全運転管理者講習	福島県公安委員会	7月21日 福島市
介護職員研修会	福島県老人福祉施設協議会	8月22日 オンライン
第2回21世紀委員会	福島県老人福祉施設協議会	9月30日 オンライン
介護施設における安全対策担当者養成研修	全国老人福祉施設協議会	10月11日 オンライン
介護施設における安全対策担当者養成研修	全国老人福祉施設協議会	10月12日 オンライン
介護施設における安全対策担当者養成研修	全国老人福祉施設協議会	10月16日 オンライン
福島市キャラバン・メイト養成研修	福島市長寿福祉課	10月18日 福島市
役員会	みちのくU-U会	11月11日 仙台市
福祉スキルアップ研修	福島県栄養士会	11月13日 オンライン
生活相談員研修	福島県老人福祉施設協議会	11月22日 オンライン
生活相談員研修	福島県老人福祉施設協議会	11月29日 オンライン
魅力ある職場づくり推進セミナー	福島労働局	12月9日 福島市
社会福祉法人会計実務者決算講座	全国社会福祉法人経営者協議会	2月7日 オンライン
福島県小規模多機能型サービス等計画作成担当者研修	福島県認知症介護指導者連絡会	2月8日～9日 オンライン
高齢者福祉施設における新型コロナウイルス感染症クラスター対応に係る緊急web研修	福島県高齢福祉課	2月16日 オンライン
施設長交流会	福島県老人福祉施設協議会	3月10日 オンライン
福島県災害派遣福祉チーム員養成基礎研修	福島県社会福祉課	3月15日 オンライン
公開講座	福島県定期巡回・随時対応型訪問介護看護事業連絡会	3月18日 福島市

## (2) 一般行事

項 目	実 施 月 日 等
入所者健康診断	毎月
職員健康診断	5月25日
職員腰痛・深夜業従事者健康診断	9月
〃	2月
入所者・職員インフルエンザ予防接種	11月5日
新型コロナワクチン接種(3回目)	2月

## (3) 入所者処遇関係

項 目	実 施 月 日 等
誕生会	毎月
花見	4月
母の日	5月9日
父の日	6月20日
運動会	6月27日
七夕祭り	7月7日
夏祭り	8月7日
敬老会	9月20日
クリスマス会	12月17日
新年会・だんご刺し	1月1日、15日
節分	2月2日
ひな祭り	3月3日

## (4) 入所者いきいき対策関係

項 目	実 施 月 日 等
余暇活動	毎月実施
外食・外出	実施見合わせ
ショッピング	実施見合わせ
ドライブ	随時実施
舞踊会見学	実施見合わせ
居酒屋	毎月実施

## (5) その他

ア. 施設実習 福島介護福祉専門学校	7月29日～8月5日	1名
-----------------------	------------	----

## (6) 委員会(外部委員参加)

項 目	実 施 月 日 等
入所検討委員会	4月20日 7月20日 10月19日 1月18日
苦情解決委員会	5月12日 11月10日

# 1 ロング・ライフデイサービスセンター 事業報告

(令和3年4月1日～令和4年3月31日)

## 1. 利用実績

### 介護給付 利用実績

	件数 (実人員)	延回数		件数 (実人員)	延回数
要介護 1	人 29	回 2,634	要介護 4	人 9	回 633
要介護 2	30	2,820	要介護 5	3	218
要介護 3	20	2,201	計	91	8,506

### 予防給付 利用実績

	件数 (実人員)	延回数		件数 (実人員)	延回数
要支援 1	人 12	回 301	要支援 2	人 16	回 1,239
			計	28	1,540

### 基準該当生活介護(障害) 利用実績

	件数 (実人員)	延回数
計	人 2	回 205

## 2. 各種会議、研修会等

会議・研修会名	主催	実施月日等
自然災害・感染症BCP作成のポイント	あいおいニッセイ同和損保	7月13日 オンライン
福島市キャラバン・メイト養成研修	福島市長寿福祉課	10月18日 福島市
福島県認知症介護実践者研修(第2回)	福島県認知症介護指導者連絡会	11月4日～5日 二本松市
福島県認知症介護実践者研修(第2回)	福島県認知症介護指導者連絡会	11月24日～25日 二本松市
福島県認知症介護実践者研修(第2回)報告会	福島県認知症介護指導者連絡会	1月12日 二本松市
福島県介護支援専門員実務研修	福島県社会福祉協議会	1月12日～13日 郡山市
福島県介護支援専門員実務研修	福島県社会福祉協議会	1月18日～19日 郡山市
福島県介護支援専門員実務研修(実習)	福島県社会福祉協議会	1月24日 福島市
福島県介護支援専門員実務研修(実習)	福島県社会福祉協議会	1月28日 福島市
福島県介護支援専門員実務研修(実習)	福島県社会福祉協議会	2月1日 福島市
福島県介護支援専門員実務研修	福島県社会福祉協議会	3月3日～4日 郡山市
福島県介護支援専門員実務研修	福島県社会福祉協議会	3月8日～10日 郡山市

### 3. 利用者処遇関係

誕生会	毎月実施
花見	4月4日～10日
母の日	5月9日～15日
父の日	6月20日～26日
七夕祭り	7月6日～7日
あじさい作り	6月27日～7月3日
百寿お祝い	7月19日
百寿お祝い	8月10日
敬老会	9月19日～25日
運動会	10月10日～16日
忘年会	12月19日～25日
初詣	1月1日～3日
新年会	1月5日～11日
節分	2月3日
ひな祭り	3月3日

### 4. 平成28年度からの利用者人数及び1日平均利用者人数

年 度	利用者総数	1日平均
平成28年度	10,990名	30.4名(365日)
平成29年度	10,676名	29.5名(365日)
平成30年度	11,212名	30.7名(365日)
令和元年度	11,181名	30.5名(366日)
令和2年度	10,617名	29.1名(365日)
令和3年度	10,251名	28.3名(365日)



# 1 ロング・ライフ訪問介護事業所 事業報告

(令和3年4月1日～令和4年3月31日)

## 1. 利用実績

	4月	5月	6月	7月	8月	9月	10月	11月	12月	1月	2月	3月
のべ時間	747.4	721.2	729.3	749.5	720.2	753.5	774.5	761.2	751.9	687.3	649.8	753.1
のべ回数	994	949	986	1,008	999	1,033	1,083	1,038	1,021	961	897	1,024
身体介護時間(h)	219.4	221.2	232.4	239	248.2	245.4	274	253.1	250.7	226.4	211.7	253.4
生活介護時間(h)	214.4	207.3	203.8	199	194.7	225.3	218.6	205	200.1	179.3	175.4	208.1
身体+生活時間(h)	148.1	118.3	128.6	148.4	137.6	122.9	113.4	115.4	116.9	109	104	110
独自型 時間(h)	147.8	155.7	148.1	145	121.2	142.6	148.2	167.2	162.4	149.5	139.6	160.2
利用人数(人)	109	103	101	105	104	110	108	109	110	109	108	115

## 2. 各種会議、研修会等

会議・研修会名	主催	実施月日等
自然災害・感染症BCP作成のポイント	あいおいニッセイ同和損保	7月13日 オンライン
安全運転管理者講習	福島県公安委員会	11月12日 福島市
福島県介護支援専門員実務研修	福島県社会福祉協議会	1月12日～13日 郡山市
福島県介護支援専門員実務研修	福島県社会福祉協議会	1月18日～19日 郡山市
福島県介護支援専門員実務研修(実習)	福島県社会福祉協議会	2月8日～10日 福島市
養介護施設従事者等による高齢者虐待防止研修会	福島県高齢福祉課	2月24日 オンライン
福島県介護支援専門員実務研修	福島県社会福祉協議会	3月3日～4日 郡山市
福島県介護支援専門員実務研修	福島県社会福祉協議会	3月8日～10日 郡山市
福島県災害派遣福祉チーム員養成基礎研修	福島県社会福祉課	3月17日 オンライン
福島県災害派遣福祉チーム員養成基礎研修	福島県社会福祉課	3月19日 オンライン

# 1 ライフ・タイム・福島指定居宅介護支援事業所 事業報告

(令和3年4月1日～令和4年3月31日)

## 1. 令和3年度作成件数実績(サービス計画表) 認定調査件数96件

要支援1	要支援2	要介護1	要介護2	要介護3	要介護4	要介護5
17件	42件	596件	581件	303件	168件	45件

## 2. 各種会議、研修会等

会議・研修会名	主催	実施月日等
専門研修Ⅱ	福島県介護支援専門員協会	6月15日 福島市
地域介護専門職員研修③-1 相談援助面接研修(記録・基礎コース)	福島県社会福祉協議会	6月16日 オンライン
自然災害・感染症BCP作成のポイント	あいおいニッセイ同和損保	7月13日 オンライン
福島市介護予防ケアマネジメント相談会	福島市長寿福祉課	7月29日 福島市
地域介護専門員研修(③-2 相談援助面接研修(記録編)実践コース)	福島県社会福祉協議会	9月17日 オンライン
福島県介護支援専門員 専門研修Ⅰ	福島県介護支援専門員協会	9月28日 福島市
福島県介護支援専門員 専門研修Ⅰ	福島県介護支援専門員協会	10月19日 福島市
福島県介護支援専門員 専門研修Ⅰ	福島県介護支援専門員協会	10月21日 福島市
福島県介護支援専門員専門研修Ⅱ 2コース	福島県介護支援専門員協会	11月21日 福島市
福島県介護支援専門員専門研修Ⅱ 2コース	福島県介護支援専門員協会	12月28日 福島市
ケアプランの新たな標準様式の記載方法等についての説明会	福島市介護支援専門員連絡協議会	2月21日 オンライン
公開講座	福島県定期巡回・随時対応型訪問介護看護事業連絡会	3月18日 福島市/オンライン
公開講座	松川地域安心・安全ネットワーク委員会	3月24日 福島市/オンライン

# 1 福島市松川地域包括支援センター 事業報告

(令和3年4月1日～令和4年3月31日)

1. 指定介護予防支援事業 941件(プラン作成件数)

2. 地域支援事業(福島市委託)

① 総合相談支援

- 1) 訪問 1,084件
- 2) 来所 9件
- 3) サービス担当者会議 170件
- 4) 相談電話 321件
- 5) 相談その他 7件
- 6) 連絡調整 689件

② 第一号介護予防支援事業 546件(プラン作成件数)

③ 介護予防教室 30回(のべ559人)

④ いきいきももりん体操団体支援 37回(のべ429人)

⑤ 介護予防教室以外の教室

- 1) 学習会・教室等 0回
- 2) 相談会 0回
- 3) 学生実習・研修生受け入れ 0件

⑥ 地域ケア会議 2回

⑦ 地域ケア会議以外の会議 21回

⑧ 地域協議会開催 4回

⑨ 住宅改修 高齢者住宅改修助成事業 0件

3. 各種会議、研修会等

会議・研修会名	主催	実施月日等	
認知症キャラバン・メイト養成研修	福島市長寿福祉課	6月9日	二本松市
地域介護専門職員研修③-1 相談援助面接 研修(記録・基礎コース)	福島県社会福祉協議会	6月16日	オンライン
職員研修(初任者)	地域包括・在宅介護支 援センター協議会	6月18日	オンライン
自然災害・感染症BCP作成のポイント	あいおいニッセイ同和 損保	7月13日	オンライン
地域介護専門員研修(③-2 相談援助面接 研修(記録編)実践コース)	福島県社会福祉協議会	9月17日	オンライン
認知症地域支援推進員研修	福島市長寿福祉課	10月26日～27日	オンライン

会 議 ・ 研 修 会 名	主 催	実 施 月 日 等
包括的支援体制整備事業の関する研修会	福島市地域福祉課	11月29日 福島市
地域支え合いネットワーク研修会	福島市社会福祉協議会	12月8日 福島市
ケアプランの新たな標準様式の記載方法等 についての説明会	福島市介護支援専門員 連絡協議会	2月21日 オンライン
介護予防支援従事者研修	福島県介護支援専門員 協会	2月24日 オンライン
認知症対応カステップアップ研修	福島市在宅医療・介護 連携支援センター	3月4日 オンライン
第2回 福島市高齢者虐待事例検討会	福島市長寿福祉課	3月9日 福島市
第3回 生活支援コーディネーター カフェ 公開講座	長寿社会開発センター	3月18日 オンライン
	福島県定期巡回・随時 対応型訪問介護看護事 業連絡会	3月18日 オンライン
公開講座	松川地域安心・安全 ネットワーク委員会	3月24日 オンライン

# 1 ロング・ライフ夜間対応型訪問介護事業所 事業報告

(令和3年4月1日～令和4年3月31日)

## 1. 利用実績

	要介護1	要介護2	要介護3	要介護4	要介護5	合計
4月	1	1	1	1	0	4名
5月	1	2	1	1	0	5名
6月	1	2	1	1	0	5名
7月	0	2	1	1	0	4名
8月	0	2	1	1	0	4名
9月	0	2	1	1	0	4名
10月	0	2	1	1	0	4名
11月	0	1	3	1	0	5名
12月	1	1	3	1	0	6名
1月	1	1	1	1	3	7名
2月	1	1	1	1	3	7名
3月	1	1	1	0	3	6名

# 1 ロング・ライフ24時間訪問介護看護事業所 事業報告

(令和3年4月1日～令和4年3月31日)

## 1. 利用実績

令和3年度	4月	5月	6月	7月	8月	9月	10月	11月	12月	1月	2月	3月	合計	
利用者人数	35	40	42	36	34	36	38	40	41	44	39	39	464	
要介護度	1	8	8	7	7	7	8	8	9	8	9	8	7	94
	2	10	10	11	10	10	10	11	12	11	11	11	9	126
	3	11	12	13	10	9	10	11	11	12	14	10	13	136
	4	4	7	7	5	4	5	5	5	7	7	6	5	67
	5	2	3	4	4	4	3	3	3	3	3	4	5	41
令和3年度	4月	5月	6月	7月	8月	9月	10月	11月	12月	1月	2月	3月	平均	
平均要介護度	2.5	2.6	2.8	2.7	2.6	2.6	2.6	2.5	2.6	2.6	2.6	2.7	2.6	
1日平均利用者人数	30.6	32.2	34.7	31.5	28.9	29.7	32.4	34.1	34.9	33.0	31.1	33.3	32.2	
訪問のべ回数(回)	2,130	2,322	2,438	2,304	2,080	2,071	2,386	2,409	2,563	2,458	2,107	2,620	2,324	
1日平均回数(回)	71	74.9	81.2	74.3	67	69	76.9	80.3	82.6	79.2	75.2	84.5	76.3	
訪問のべ時間(時間)	573.1	611.6	632.9	608.8	549.9	549.8	645.1	632.8	685.8	694.2	602.3	729.5	626.3	
1日平均時間(時間)	19.1	19.7	21	19.6	17.7	18.3	20.8	21	22.1	22.3	21.5	23.5	20.6	

## 2. 各種会議・研修会等

会議・研修会名	主催	実施月日等
令和3年度報酬改定について	SmaCareユーザー会	4月16日 オンライン
自然災害・感染症BCP作成のポイント	あいおいニッセイ同和損保	7月13日 オンライン
「事故防止体制再構築の具体策」	あいおいニッセイ同和損保	9月9日 オンライン
SDGsと社会福祉法人	福島県社会福祉法人経営者協議会	12月6日 オンライン
多様な人材を確保するためのセミナー	福島県社会福祉協議会	1月20日 オンライン
第2回ひたすら質問会	SmaCareユーザー会	2月18日 オンライン
養介護施設従事者等による高齢者虐待防止研修会	福島県高齢福祉課	2月24日 オンライン

# 1 障害福祉サービス事業(ロング・ライフ) 事業報告

(令和3年4月1日～令和4年3月31日)

## ◆指定短期入所

### 1. 利用実績

月	件数(実人数)	延日数
4月	5	36
5月	6	53
6月	6	56
7月	5	37
8月	6	40
9月	6	42
10月	7	43
11月	7	41
12月	7	48
1月	6	40
2月	6	46
3月	5	41

利用実績 72名

延べ日数 523日

### 2. 各種会議・研修会等

特別養護老人ホーム、短期入所生活介護事業報告のとおり

## ◆日中一時支援事業

### 1. 利用実績

月	件数(実人数)	延日数
4月	3	11
5月	3	12
6月	3	12
7月	3	13
8月	2	11
9月	2	12
10月	3	12
11月	3	12
12月	3	13
1月	3	11
2月	3	12
3月	3	13

利用実績 34名

延べ日数 144日



# 1 ロング・ライフ フクチャンち 事業報告

(令和3年4月1日～令和4年3月31日)

## 1. 利用実績

	4月	5月	6月	7月	8月	9月	10月	11月	12月	1月	2月	3月	合計
要介護1	1	1	1	1	1	1	1	1	1	1	1	1	12
要介護2	2	2	2	2	1	1	1	1	1	1	1	1	16
要介護3	5	4	4	4	4	4	4	4	4	4	4	4	49
要介護4	0	0	0	0	1	1	1	1	1	1	1	1	8
要介護5	2	2	2	2	2	2	2	2	2	2	2	2	24
合計	10	9	9	9	9	9	9	9	9	9	9	9	109

## 月別延べ利用者人数(人)

	4月	5月	6月	7月	8月	9月	10月	11月	12月	1月	2月	3月	合計
要介護1	30	31	30	31	31	30	31	30	31	31	28	31	365
要介護2	60	62	60	62	31	30	31	30	31	31	29	31	488
要介護3	102	124	120	124	124	120	124	120	94	93	97	124	1,366
要介護4	0	0	0	0	31	30	31	30	31	31	28	31	243
要介護5	60	62	60	62	62	60	62	60	62	62	56	54	722
合計	252	279	270	279	279	270	279	270	249	248	238	271	3,184

## 2. 各種会議、研修会等

会議・研修会名	主催	実施月日等
定時総会・第1回役員会	東北ブロック認知症グループホーム連合会	6月19日 福島市
自然災害・感染症BCP作成のポイント	あいおいニッセイ同和損保	7月13日 オンライン
福島県主任介護支援専門員更新研修	福島県介護支援専門員協会	7月19日 福島市
福島県主任介護支援専門員更新研修	福島県介護支援専門員協会	8月10日 福島市
福島県主任介護支援専門員更新研修	福島県介護支援専門員協会	8月16日 福島市
福島県介護支援専門員実務研修	福島県社会福祉協議会	1月12日～13日 郡山市
福島県介護支援専門員実務研修	福島県社会福祉協議会	1月18日～19日 郡山市
福島県介護支援専門員実務研修(実習)	福島県社会福祉協議会	2月8日～10日 福島市
福島県介護支援専門員実務研修	福島県社会福祉協議会	3月3日～4日 郡山市
福島県介護支援専門員実務研修	福島県社会福祉協議会	3月8日～10日 郡山市
福島県災害派遣福祉チーム員養成基礎研修	福島県社会福祉課	3月14日～15日 オンライン

### 3. 利用者処遇関係

月 日	行事内容	場 所	備 考
該当月随時	誕生会	フクチャンち	
4月9日	お花見	フクチャンち	
5月5日	端午の節句	フクチャンち	
5月8日	母の日	フクチャンち	
9月20日	敬老会	フクチャンち	
9月15日	総合防災訓練	フクチャンち	
10月12日	芋煮会	フクチャンち	
12月18日	忘年会	フクチャンち	
12月25日	フクチャンち クリスマス会	フクチャンち	
12月28日	餅つき	フクチャンち	
1月1日	新年会	フクチャンち	
1月14日	だんごさし	フクチャンち	
2月3日	節分	フクチャンち	
2月22日	味噌作り	フクチャンち	
3月3日	ひな祭り会	フクチャンち	

※月数回のドライブや買い物等にも随時出かけています。



# 1 フクチャンち通所介護事業所 事業報告

(令和3年4月1日～令和4年3月31日)

## 1. 利用実績

月	実人数	延日数
4月	25名	22日
5月	27名	21日
6月	28名	22日
7月	28名	22日
8月	27名	22日
9月	29名	22日
10月	32名	21日
11月	32名	22日
12月	32名	23日
1月	30名	21日
2月	30名	20日
3月	27名	23日
計	347名	261日

令和4年3月末 現在の実人員

介護度別 利用者

第1号通所事業	2名
(支援1)	0名
(支援2)	2名
要介護1	9名
要介護2	10名
要介護3	4名
要介護4	2名
要介護5	0名
計	27名

## 2. 各種会議・研修会等

会議・研修会名	主催	実施月日等
自然災害・感染症BCP作成のポイント	あいおいニッセイ同和損保	7月13日 オンライン
福島県介護支援専門員実務研修	福島県社会福祉協議会	1月12日～13日 郡山市
福島県介護支援専門員実務研修	福島県社会福祉協議会	1月18日～19日 郡山市
福島県認知症介護実践者研修(第3回)	福島県認知症介護指導者連絡会	1月18日～19日 オンライン
福島県認知症介護実践者研修(第3回)	福島県認知症介護指導者連絡会	2月3日～4日 オンライン
福島県認知症介護実践者研修(第3回)報告会	福島県認知症介護指導者連絡会	2月8日 オンライン
福島県小規模多機能型サービス等計画作成担当者研修	福島県認知症介護指導者連絡会	2月8日～9日 オンライン
福島県介護支援専門員実務研修(実習)	福島県社会福祉協議会	2月10日 福島市
福島県介護支援専門員実務研修(実習)	福島県社会福祉協議会	2月11日 福島市
福島県介護支援専門員実務研修(実習)	福島県社会福祉協議会	2月14日 福島市
福島県介護支援専門員実務研修	福島県社会福祉協議会	3月3日～4日 郡山市
福島県介護支援専門員実務研修	福島県社会福祉協議会	3月8日～10日 郡山市

### 3. 利用者処遇関係

・誕生会	毎月実施
・防災訓練	毎月実施
・お花見(ドライブ)	4月1日～7日
・焼き芋イベント	4月19日
・母の日	5月3日～6日
・父の日	6月15日～17日
・夏祭り(ミニ縁日)	8月9日～12日
・敬老会	9月20日～24日
・紅葉狩り	10月18日～21日
・フクチャンちGH・通所合同芋煮会	10月12日
・輪通し作り	12月10日
・クリスマス会、忘年会	12月20日～23日
・餅つき	12月28日
・書初め	1月3日～4日
・だんご刺し	1月14日
・節分行事	2月3日
・フクチャンちGH・通所合同味噌づくり	2月22日
・ひな祭り行事	3月3日

# 1 ライフ吉井田看護小規模多機能型居宅介護事業所 事業報告

(令和3年4月1日～令和4年3月31日)

## 1. 利用実績

利用登録状況(人)

要介護度	4月	5月	6月	7月	8月	9月	10月	11月	12月	1月	2月	3月	合計
1	5	5	7	5	6	6	7	6	6	5	5	5	68
2	9	10	9	9	10	10	9	9	10	11	11	12	119
3	5	4	4	5	3	3	4	4	4	2	3	2	43
4	5	6	5	5	5	5	6	6	6	5	5	3	62
5	3	3	4	4	5	5	5	5	5	5	5	6	55
合計	27	28	29	28	29	29	31	30	31	28	29	28	347

月のべ利用者数(人)

	4月	5月	6月	7月	8月	9月	10月	11月	12月	1月	2月	3月	合計
通い	407	382	368	364	383	380	388	389	412	391	353	402	4,619
泊り	178	147	159	157	161	159	161	160	167	160	146	164	1,919
訪問	318	340	304	330	381	363	455	461	480	393	344	375	4,544
サ高住訪問	1,452	1,548	1,354	1,382	1,445	1,236	1,068	1,280	1,067	1,306	1,001	1,077	15,216

## 2. 各種会議・研修会等

会議・研修会名	主催	実施月日等
高齢者福祉施設における新型コロナウイルス感染症対策研修	福島県高齢福祉課	5月25日 オンライン
専門研修Ⅱ	福島県介護支援専門員協会	6月15日 福島市
福島県認知症介護実践者研修(第1回)	福島県認知症介護指導者連絡会	7月2日～3日 福島市
自然災害・感染症BCP作成のポイント	あいおいニッセイ同和損保	7月13日 オンライン
福島県認知症介護実践者研修(第1回)	福島県認知症介護指導者連絡会	7月20日～21日 福島市
福島県認知症介護実践者研修(第1回)報告会	福島県認知症介護指導者連絡会	9月3日 福島市
安全運転管理者講習	福島県公安委員会	9月9日 福島市
福島県介護支援専門員専門研修Ⅱ 1コース	福島県介護支援専門員協会	11月20日 福島市
福島県介護支援専門員専門研修Ⅱ 1コース	福島県介護支援専門員協会	12月27日 福島市

会 議 ・ 研 修 会 名	主 催	実 施 月 日 等
公開講座	松川地域安心・安全 ネットワーク委員会	3月24日 福島市

# 1 ライフ吉井田居宅介護支援事業所 事業報告

(令和3年4月1日～令和4年3月31日)

1. 認定調査件数 90件

2. 介護度別利用件数

要支援1	要支援2	要介護1	要介護2	要介護3	要介護4	要介護5
25件	35件	504件	450件	278件	85件	129件

3. 各種会議、研修会等

会議・研修会名	主催	実施月日等
自然災害・感染症BCP作成のポイント	あいおいニッセイ同和損保	7月13日 オンライン
福島県介護支援専門員専門研修Ⅱ2コース	福島県介護支援専門員協会	11月21日 福島市
福島県介護支援専門員専門研修Ⅱ1コース	福島県介護支援専門員協会	12月28日 福島市
福島県災害派遣福祉チーム員養成基礎研修	福島県社会福祉課	3月17日 オンライン



# 1 ロング・ライフ訪問看護ステーション 事業報告

(令和3年4月1日～令和4年3月31日)

## 1. 利用実績

	4月	5月	6月	7月	8月	9月	10月	11月	12月	1月	2月	3月
介護保険人数	85	84	86	87	90	91	95	93	90	88	89	93
医療保険人数	6	6	7	7	7	6	6	6	6	6	6	6

グループホームへの訪問看護 1カ所

## 2. 各種会議、研修会議等

会議・研修会名	主催	実施月日等
スキルアップラーニング	みちのくU-U会	6月29日 オンライン
自然災害・感染症BCP作成のポイント	あいおいニッセイ同和損保	7月13日 オンライン
福島県介護支援専門員再研修・更新研修	福島県社会福祉協議会	11月9日～11日 郡山市
福島県介護支援専門員再研修・更新研修	福島県社会福祉協議会	11月15日～16日 郡山市
福島県認知症介護実践者研修(第3回)	福島県認知症介護指導者連絡会	1月18日～19日 オンライン
福島県認知症介護実践者研修(第3回)	福島県認知症介護指導者連絡会	2月3日～4日 オンライン
福島県認知症介護実践者研修(第3回)報告会	福島県認知症介護指導者連絡会	2月8日 オンライン
福島県小規模多機能型サービス等計画作成担当者研修	福島県認知症介護指導者連絡会	2月8日～9日 オンライン

会議・研修会名
グループホーム介護・医療連携推進会議
24時間訪問介護看護事業所介護・医療連携推進会議
施設内研修

# 1 ロング・ライフ訪問看護ステーション

## リハビリテーション部門 事業報告

(令和3年4月1日～令和4年3月31日)

### 1. 訪問看護リハビリテーション、地域の予防教室施行回数内訳

	4月	5月	6月	7月	8月	9月	10月	11月	12月	1月	2月	3月
訪問看護 ステーション (PT・OT)	180 回/月	180 回/月	203 回/月	234 回/月	239 回/月	229 回/月	226 回/月	240 回/月	243 回/月	202 回/月	184 回/月	228 回/月
地域活動 参加等	1 回/月	1 回/月	0 回/月	0 回/月	0 回/月	0 回/月	1 回/月	1 回/月	0 回/月	0 回/月	0 回/月	0 回/月

### 2. 地域活動参加

- ・おたっしゃ健康クラブ(福島市松川地域包括支援センター) 4/13
- ・第8回 SOSネットワーク模擬訓練(松川地域安心・安全ネットワーク委員会) 10/31、11/14
- ・ロングな介護(社会福祉法人ライフ・タイム・福島指定居宅介護支援事業所) 5/22

### 3. 研修等

- ・福島県認知症介護実践者等養成研修 1/18～19、2/8～9、3/8
- ・令和3年度小規模多機能型サービス等計画作成担当者研修 2/8～9

# 1 ライフ吉井田サービス付き高齢者向け住宅 事業報告

(令和3年4月1日～令和4年3月31日)

## 1. 利用実績

利用登録状況(人)

要介護度	4月	5月	6月	7月	8月	9月	10月	11月	12月	1月	2月	3月	合計
1	10	10	10	8	9	9	9	9	8	6	6	6	100
2	9	9	8	9	8	8	8	8	9	9	9	9	103
3	2	2	2	3	3	3	4	4	4	4	4	5	40
4	4	4	3	3	3	3	3	3	3	4	3	3	39
5	1	1	2	2	2	2	2	2	2	2	2	2	22
合計	26	26	26	26	25	25	26	26	26	25	24	25	304

# 1 ライフ吉井田配食サービス事業 事業報告

(令和3年4月1日～令和4年3月31日)

## 1. 利用実績

利用者登録状況(人)

	4月	5月	6月	7月	8月	9月	10月	11月	12月	1月	2月	3月	合計
実人数(人)	10	10	11	11	9	8	10	8	8	7	7	8	107
昼	8	8	9	10	8	7	9	7	7	6	5	6	90
延べ食数	95	91	95	99	76	83	78	80	75	75	60	76	983
夕	7	7	7	7	6	5	7	5	5	5	5	4	70
延べ食数	125	116	112	108	90	95	90	90	96	104	88	71	1,185
延べ食数 合計	220	207	207	207	166	178	168	170	171	179	148	147	2,168

# 1 地域における公益的な取組 事業報告

(令和3年4月1日～令和4年3月31日)

## ◆松川拠点

### 1. 第29回 ロング・ライフ夏祭りの開催

月 日	内 容	参加人数	うち地域住民
8月7日	入所者のみで開催	118	—

### 2. 認知症SOSネットワーク模擬訓練の開催

月 日	内 容	参加人数	うち地域住民
10月31日	SOSネットワーク模擬訓練の実施	76	43
11月7日	〃	72	71
11月14日	〃	45	29

### 3. ロングな介護(月1回) 利用実績

月 日	内 容	参加人数	うち地域住民
4月24日	リハビリ体操・アロマセラピー	25	22
5月22日	おいしく食べて健康に	22	19
6月26日	食中毒予防について	22	19
7月24日	熱中症・脱水について	15	13
8月	新型コロナ感染拡大防止のため中止	—	—
9月	新型コロナ感染拡大防止のため中止	—	—
10月	新型コロナ感染拡大防止のため中止	—	—
11月27日	交通安全・特殊詐欺被害防止について	17	12
12月	新型コロナ感染拡大防止のため中止	—	—
1月	新型コロナ感染拡大防止のため中止	—	—
2月	新型コロナ感染拡大防止のため中止	—	—
3月26日	防災ガイドライン・紙で製作	25	23

## ◆伏拝拠点

### 1. 地域交流いも煮会の開催

月 日	内 容	参加人数	うち地域住民
10月12日	入居者・通所介護利用者のみで開催	24	—

### 2. 介護教室の開催 活動実績

月 日	内 容(開催場所)	参加人数	うち地域住民
2月22日	味噌作り(利用者のみで実施)	24	—

3. オレンジ(認知症)カフェ(毎月第4土曜日) 利用実績

月 別	R2.4	5	6	7	8	9	10	11	12	R3.1	2	3
人数(人)	-	-	-	-	-	-	-	-	-	-	-	-

◆吉井田拠点

1. 第11回 ライフ吉井田夏祭りの開催

月 日	内 容	参加人数	うち地域住民
8月26日	利用者のみで開催	57	-

2. みんなのサロン 利用実績(地域住民)

月 別	R2.4	5	6	7	8	9	10	11	12	R3.1	2	3
人数(人)	-	-	-	-	-	-	-	-	-	-	-	-

3. オレンジ(認知症)カフェ(毎月第3・第4水曜日) 利用実績

月 別	R2.4	5	6	7	8	9	10	11	12	R3.1	2	3
人数(人)	9	12	12	14	14	12	12	12	17	10	12	24

4. 料理教室、ちょこっと体操教室(毎月第2・4水曜日) 利用実績

月 日	内 容	参加人数	うち地域住民
-	新型コロナウイルス感染拡大防止のため中止	-	-

5. みんなDe料理教室(子育て支援サークル・地域住民) 利用実績

月 日	内 容(みんなのサロン)	参加人数	うち地域住民
-	新型コロナウイルス感染拡大防止のため中止	-	-

6. 出前講座、介護教室の開催 活動実績

月 日	内 容(開催場所)	参加人数	うち地域住民
-	新型コロナウイルス感染拡大防止のため中止	-	-

7. 地域交流室(大・小会議室) 利用実績

団 体 名	利用目的	利用人数	月 別
福島県定期巡回随時対応型居宅介護事業連絡会	公開講座	22	5月
NPO法人福島県認知症GH協議会	研修会	18	8月
NPO法人地域ケア研究所	介護職員初任者研修	22	11月~1月
福島県小規模多機能型居宅介護事業連絡会	公開講座	40	12月
福島県小規模多機能型居宅介護事業連絡会	公開講座	40	2月