



社会福祉法人まりあ 利用のご案内



広々とした敷地に明るく落ち着ける空間の建物

人と人の思いをつなぎ、温かいサービスを提供する

ごあいさつ



社会福祉法人まりあ
理事長 芝 道昭

私は福祉用具の供給を通じて得た体験を基に、福祉全体を見据え、福祉のさらなる充実を図り、今までの皆様のご支援に何らかの形で報いたいと強く願っております。

『社会福祉法人まりあ』は、地域に根ざした施設であることを目指し歩んで参りました。ご利用者の皆様・ご家族、そして地域の皆様の暖かいご支援によりまして、少しずつ、しかし確実に成長していると確信いたしております。

ご高齢者の方お一人お一人が、自分らしく地域の中で暮らしていけるような環境作りに積極的に取り組んでまいります。又、職員が生きがいを持って働ける職場作りに力を注ぎたいと思っております。

今後とも、一層の御指導、ご鞭撻を賜りますようお願い申し上げます。

社会福祉法人まりあ 運営理念

住み慣れた地域で、そこに住む人々と共に安全に、安心して生活ができる事を目標にたとえ障害が生じても、一人一人が地域社会の一員として、その人らしい普通の生活の実現（ノーマライゼーション）に向けた支援活動を継続的かつ総合的に展開します。

私たちが果たす重要な役割を自覚し、高い倫理的自覚をもとに、常に信頼を得られるように努めてまいります。

運営方針

ノーマライゼーションの実現のためにふさわしい事業を確実、効果的かつ適正に行うために経営基盤の強化を図るとともに、その提供する福祉サービスの向上ならびに事業運営の透明性の確保を図ります。

法人概要

法人名 社会福祉法人 まりあ

理事長 芝 道昭

設立年月 平成13年7月31日

開設日 平成14年3月30日

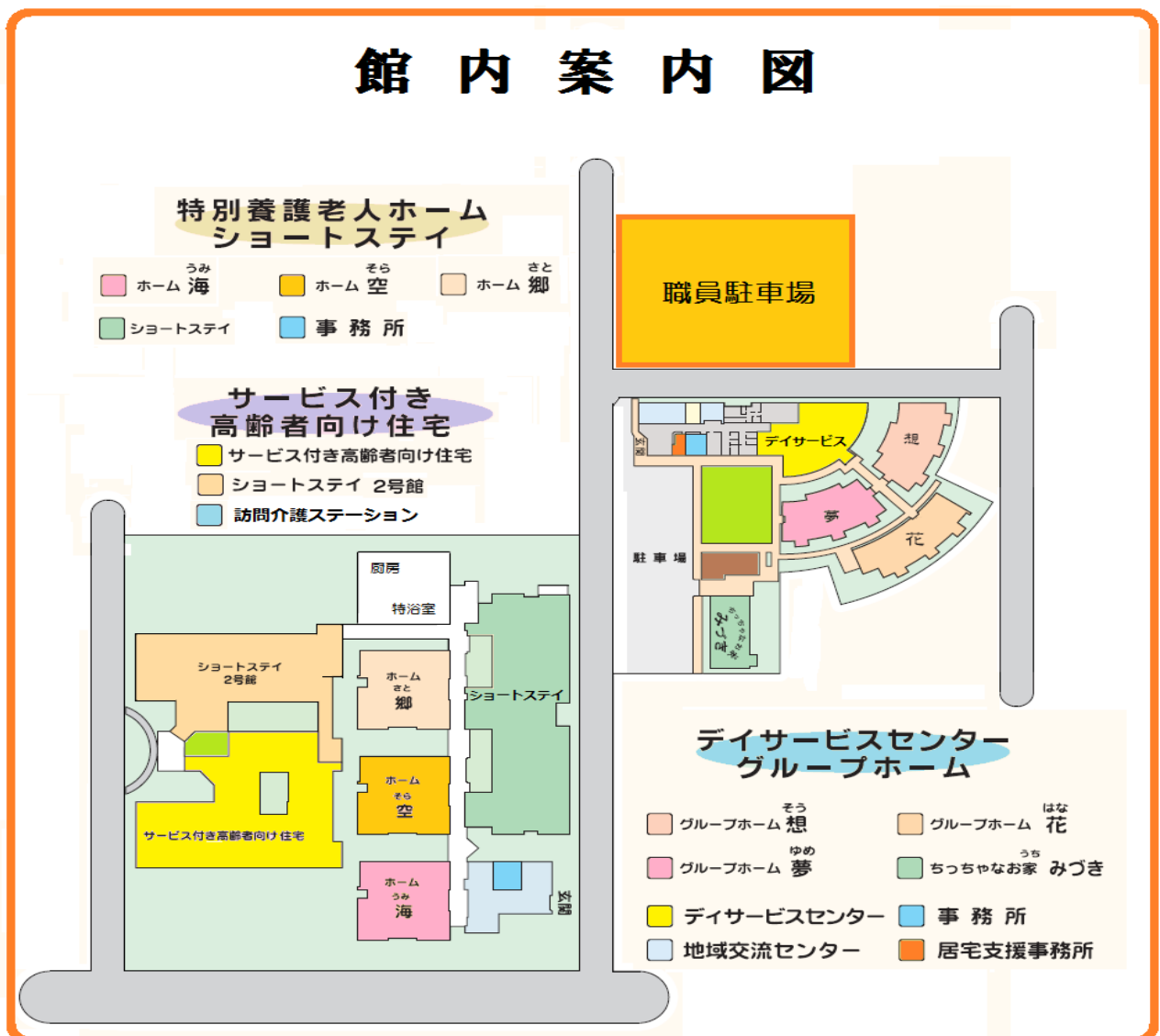
所在地 宮崎県都城市志比田町 9573 番地の1

電話番号 0986-46-2727

社会福祉法人まりあ 沿革

平成12年5月18日	社会福祉法人等審査申請書提出
平成13年7月12日	社会福祉法人設立許可申請書提出
平成13年7月27日	社会福祉法人まりあ 設立認可
平成13年7月31日	社会福祉法人まりあ 設立
平成13年12月1日	居宅介護支援事業所（まりあ介護支援センター）設立
平成14年3月30日	認知症対応型共同生活介護事業所（グループホームまりあ）開設
平成14年4月1日	通所介護事業所（デイサービスセンターまりあ）開設
平成17年4月1日	都城市在宅介護支援センター運営事業 委託（現在休止中） 地域密着型介護老人福祉施設入所者生活介護 設立認可
平成18年3月30日	認知症単独型通所介護事業所（デイサービスセンターみづき）開設
平成18年11月30日	デイサービスセンターみづき事業廃止
平成18年12月1日	小規模多機能型居宅介護事業所（ちっちゃなお家みづき）開設
平成19年4月20日	地域密着型介護老人福祉施設入所者生活介護（特別養護老人ホームまりあ）開設 短期入所・介護予防短期入所生活介護事業所（ショートステイまりあ）開設
平成21年4月22日	通所介護事業所（デイサービスセンター福さんの家）開設
平成22年4月30日	デイサービスセンター福さんの家・事業廃止
平成22年5月1日	認知症対応型通所介護事業所（デイサービスセンター福さんの家）開設
平成25年11月27日	サービス付き高齢者向け住宅まりあ 登録通知
平成26年8月11日	サービス付き高齢者向け住宅まりあ オープン
平成26年8月11日	ショートステイまりあ2号館 開設
平成26年9月12日	訪問介護ステーションまりあ 開設

館内案内図



特別養護老人ホーム まりあ

地域密着型介護老人福祉施設入所者生活介護

- 事業所番号 【4590200038】
- 入所定員 27名
- 開設日 平成19年4月20日
- ご利用対象者

「要介護1」～「要介護5」の認定を受けておられる方で、都城市に在住の方（都城市に住民票がある方）が対象となります。お申込みを希望される御本人、または御家族から、直接、施設へ申し込んでいただくことになります。お申し込みの際に、施設の概要説明・案内等を行いますので、事前にご連絡をお願い致します。

施設から新しい『住まい』へ・・・

まりあでは、ゆっくりとした時間の中で、今までと変わらない『普通の生活』を尊重し

入所者同士・地域とのふれあいを大切に、その人らしい生活が実現できるようにお手伝いいたします。

【住まい】

3つのユニット：海（うみ）・空（そら）・郷（さと）で構成されます。ユニットは居室とリビングからなる9人の住まいです。リビングには、調理台・炊飯器・冷蔵庫・電子レンジ等の暮らしの必需品をそろえております。居室は、全て個室で、プライベートな空間なので、使い慣れた家具や思い出の品、お好みの衣類等お持ち下さい。レイアウトもご自由です。



【サポート】

各ユニットに介護スタッフが6名配置されますので、馴染みのスタッフが一人ひとりのご利用者に最適なケアを提供し、皆様の暮らしを支えていきます。



《特別養護老人ホーム 入所に関わる費用》（単位：円）

(1) サービス利用に係る自己負担（1日につき）					(2) 介護給付加算（1日につき）	
要介護1	要介護2	要介護3	要介護4	要介護5	初期加算	30
625	641	762	828	894	看護体制加算	12
(4) 介護給付対象外サービス費（1日につき）					夜勤職員配置加算加算額	46
	居住費（日額）	食費（日額）	認知症専門ケア加算Ⅱ		4	
非該当	1,970	1,380	日常生活支援継続加算		46	
3段階	1,310	650	(3) 介護職員処遇改善加算		5.9%	
2段階	820	390	お薬代や、受診等にかかる医療費は自己負担になります。			
1段階	820	300				
サービス利用料金 早見表（※初期加算、介護職員処遇改善加算を除く 31日あたり）						
	要介護1	要介護2	要介護3	要介護4	要介護5	
非該当	126,573	128,619	130,820	132,866	134,912	
3段階	83,483	85,529	87,730	89,776	91,822	
2段階	60,233	62,279	64,480	66,526	68,572	
1段階	57,443	59,489	61,690	63,736	65,782	

ショートステイ まりあ

短期入所・介護予防短期入所生活介護事業所

■事業所番号 【4570201675】

■入所定員 28名（従来型個室28室）

■開設日 平成19年4月20日

■ご利用対象者

「要支援」「要介護」と認定された方が対象になります。空き状況の確認や利用については担当されているケアマネージャーを通じて、まりあまでご連絡ください。

事業所に短期入所して身の回りの介護や食事、入浴、その他の必要な日常生活上の支援や生活リハビリなどを受けることができます。

また、一定期間、介護の休息をとれる利用者家族にとっても、自分の時間を持つことができたり介護負担の軽減を図ることができます。

また利用者家族の病気や冠婚葬祭、出張などで一時的に在宅介護が困難な時にも役に立ちます。

《ショートステイ利用に関わる費用》（単位：円）

(1) サービス利用に係る自己負担（1日につき）						
要支援1	要支援2	要介護1	要介護2	要介護3	要介護4	要介護5
433	538	579	646	714	781	846
(2) 介護給付加算（1日につき）						
加算の種類						加算額
看護体制加算Ⅰ						4
サービス提供体制強化加算Ⅰ						18
夜勤職員配置加算						13
送迎加算（片道につき）						184
(3) 介護職員処遇改善加算 上記(1)、(2)の月額料の5.9%						
(4) 介護給付対象外サービス費（1日につき）						
	非該当	3段階	2段階	1段階		
居住費（日額）	1,150	820	420	320		
食費（日額）	1,380	650	390	300		

サービス利用料金 早見表（1日あたり）							
	要支援1	要支援2	要介護1	要介護2	要介護3	要介護4	要介護5
非該当	2,981	3,086	3,144	3,211	3,279	3,346	3,411
3段階	1,921	2,026	2,084	2,151	2,219	2,286	2,351
2段階	1,261	1,366	1,424	1,491	1,559	1,626	1,691
1段階	1,071	1,176	1,234	1,301	1,369	1,436	1,501



ショートステイまりあ 2号館

単独型短期入所・介護予防短期入所生活介護事業所

■事業所番号 4570203374

■入所定員 21名（従来型個室 21室）

■開設日 平成 26年 8月 11日

■ご利用対象者

要支援」「要介護」と認定された方が対象になります。

空き状況の確認や利用については担当されているケアマネージャーを通じて、まりあまでご連絡ください。

《ショートステイ利用に関わる費用》（単位：円）

(1) サービス利用に係る自己負担（1日につき）						
要支援 1	要支援 2	要介護 1	要介護 2	要介護 3	要介護 4	要介護 5
461	572	620	687	755	822	887
(2) 介護給付加算（1日につき）						
加算の種類						加算額
サービス提供体制強化加算 I						18
夜勤職員配置加算						13
送迎加算（片道につき）						184
(3) 介護職員処遇改善加算 上記 (1)、(2) の月額料の 5.9%						
(4) 介護給付対象外サービス費（1日につき）						
	非該当	3段階	2段階	1段階		
居住費（日額）	1,150	820	420	320		
食費（日額）	1,380	650	390	300		

サービス利用料金 早見表（1日あたり）							
	要支援 1	要支援 2	要介護 1	要介護 2	要介護 3	要介護 4	要介護 5
非該当	2,991	3,102	3,150	3,217	3,285	3,352	3,417
3段階	1,931	2,042	2,090	2,157	2,225	2,292	2,357
2段階	1,271	1,382	1,430	1,497	1,565	1,632	1,697
1段階	1,081	1,192	1,240	1,307	1,375	1,442	1,507



グループホーム まりあ

認知症対応型共同生活介護事業所

■事業所番号 4570200768

■入居定員 27名 (ユニット名 夢:9名、想:9名、花:9名)

■ご利用対象者

「要支援2」～「要介護5」の認定を受けておられる方で、都城市に在住の方（都城市に住民票がある方）で認知症の診断を受けておられる方。御本人、または御家族から、直接、施設へ申し込んでいただくことになります。お申し込みの際に、施設の概要説明・案内等を行いますので、事前にご連絡をお願い致します。

グループホームとは

介護保険事業の一つ『認知症対応型共同生活介護』サービス施設です。認知症高齢者が少人数で家庭的な環境の中で顔なじみの職員による専門的なケアを受けることにより認知症が安定し、穏やかに暮らせるよう支援する事が目的とされています。

まりあは『その人がその人らしく』安心して生活していただけるようなグループホームを目指します。



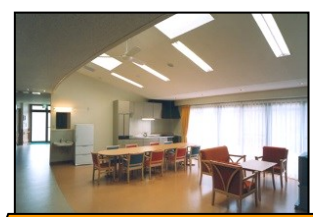
居室



ホール（畳の間）



団らん



ホール（憩いの場）



グループホームは個人の家の集まりのようなところです。各ユニット9名のご利用者と職員が家族のように生活をします。

決まった日課・生活規則などはありません。ゆったりと、ご自分の部屋でくつろぐ事もできます

《グループホーム利用に関わる費用》（単位：円）

(1) サービス利用に係る自己負担（1日につき）

要支援2	要介護1	要介護2	要介護3	要介護4	要介護5
747	747	782	806	822	838

(2) 介護給付加算（1日につき）

加算の種類			
初期加算	30	医療連携体制加算	39
サービス提供体制強化加算	18	認知症ケア加算	3

(3) 介護職員処遇改善加算 上記(1)、(2)の月額料の8.3%

(4) 介護給付対象外サービス費（1日につき）

居室代	朝食	昼食	夕食	おやつ代	水道代	電気代
1,200	380	450	450	100	100	実費

※居室代のユニット花9号室のみ1,250円になります。

サービス付き高齢者向け住宅まりあ

- 事業内容 サービス付き高齢者向け住宅 宮崎県第 009 号
- 構造 鉄筋コンクリート 1F建て 耐火構造
- 敷地面積 7,762 m²
- 床面積 2,015 m²
- 戸数 26戸 (夫婦部屋3室)
- 設備 呼び出しナースコール、IHキッチン、車いす対応トイレ、洗面台、冷暖房設備、クローゼット、
- 防火設備 火災自動通報装置、全室スプリンクラー完備

サービス付き高齢者向け住宅とは？

- ①高齢者単身・夫婦世帯が安心して生活できる賃貸の住まいです。
- ②国土交通省・厚生労働省が所管する高齢者の安定居住に関する法律（高齢者住まい法）に基づいた住宅です。
- ③登録基準をクリアした規模・設備があり、高齢者に配慮したバリアフリー設計住宅です。

安全に配慮したバリアフリー設計 全26戸、お部屋は3タイプ。



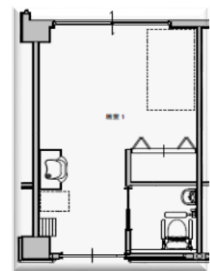
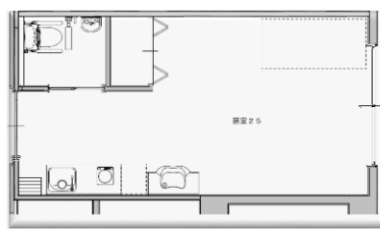
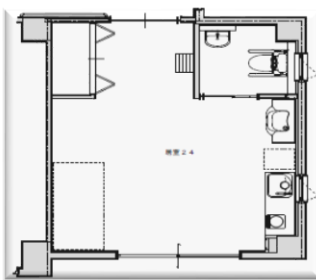
【Aタイプ】床面積 28 m²



【Bタイプ】床面積 26 m²



【Cタイプ】床面積 20 m²



「サービス付き高齢者向け住宅まりあ」は宮崎県に登録されたサービス付き高齢者向け住宅です。

一般の賃貸マンションと同じように賃貸借契約を結んでいただきますので「施設」ではなく、「自宅」となります。

またケアの専門家が安否確認・生活相談サービスを提供します。ご自宅の生活と同じように介護保険制度に基づいた介護サービスや医療も受けられます。

「サービス付き高齢者向け住宅まりあ」では住み慣れた環境で必要なサービスを受けながら自分らしく暮らせるお手伝いをいたします。

安心設計の住まい

・バリアフリー設計、冷暖房完備、防火構造、スプリンクラー完備

安心できる見守りサービス

・365日24時間対応、・ケアの専門家が生活相談や安否確認を行います。

介護・医療サービス

・要介護になっても、介護サービスを利用しながら安心して生活でき、在宅医療も利用できます

食事サービス

・栄養士によるバランスに配慮したメニューと手作りの味、・介護食にも対応。

ご入居までの流れ

1、お問い合わせ

0986-46-2727にご連絡ください。ご提出いただく書類のご説明をいたします。
資料希望やご質問もお気軽にお問い合わせください。

2、入居のご検討

提出いただいた書類などをもとに、安心して住んでいただけるよう、看護・介護・医療を含めた、確認・情報交換を行います。

3、内覧・ご契約・ご入居

物件をご覧いただき、ご契約となります。ご契約の際には、連帯保証人・身元引受人が必要です。

入居にかかわる費用について

◆家賃 34,000円～45,000円

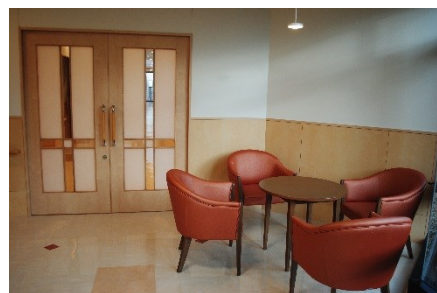
◆共益費 20,000円～30,000円（共用部分の維持管理費用）

◆状況把握・生活相談サービス費 18,000円（日常的な相談、巡回、緊急時対応など。）

◆お食事の提供（朝：朝食：380円、昼食：450円、夕食：550円）

※介護保険サービスをご利用になられた方は、利用料の一割負担が別途必要となります。

介護保険サービス以外での入浴介助や排せつ介助、清掃や洗濯等についても別途、費用負担があります。



ちっちゃなお家 みづき

小規模多機能型居宅介護事業所

■事業所番号【4590200012】

■登録人数 25名 1日あたりの通所定員 15名 1日あたりの泊まり定員 6名

■営業時間 365日 24時間の安心を届けます。

小規模多機能居宅介護とは？

中度、重度となっても住み慣れた自宅や地域において在宅生活を継続することを支える観点から、「通い」を中心として、ご利用者の様態や希望などに応じ、随時「訪問」や「泊まり」を組み合わせ提供するサービスです。

～ご家族やお住まいの地域の方と利用者様の生活介護を支えています。～



☆日常の風景を大事にしています☆

《通い》

自宅より通ってきて、お風呂や趣味活動、レクリエーション等を行います。ご本人やご家族のご都合に合わせて利用時間（お迎えや送りの時間方法）は様々です。1日15人までの定員です。

《泊まり》

ご本人やご家族のご都合に合わせてみづきに泊まる事ができます。

《訪問》

職員がご自宅にお伺いし、安否確認や身の回りの支援を行います。

これまで別々の事業所(施設)で行われてきた3つのサービスが1つの事業所で行う事が出来ます。いつも通ってくるなじみの場所でなじみの職員がいる所に泊まり、ご自宅へお伺いする事も出来るので、環境の変化に敏感な方も戸惑いが少なく、安心して利用する事が出来ます

《みづき利用に関わる費用》(単位：円)

料金は1か月単位の定額制です。サービス費用の1割を負担して頂くこととなります。宿泊費、食費、おむつ代等は自己負担となります。

みづきを利用されている間は介護保険の他の在宅サービスは利用する事が出来ません。(福祉用具貸与、訪問看護、訪問リハビリ、居宅療養管理指導)のサービスは利用する事が出来ます。

要支援 1	要支援 2	要介護 1	要介護 2	要介護 3	要介護 4	要介護 5
3,403	6,877	10,320	15,167	22,062	24,350	26,849
加算			全額負担分			
初期加算	30/日 (30日以内)		宿泊費		1,970円/1泊	
認知症加算 I	800/月		食費		朝食 380円	
認知症加算 II	500/月				昼食 450円	
看護職員配置加算 II	700/月				夕食 450円	
サービス提供体制強化加算 I	640/月				おやつ 100円	
介護職員処遇改善加算 II		基本サービス+各種加算を加えた総単位数の7.6%				
おむつ代などは自己負担となります。						

デイサービスセンター まりあ

通所介護・総合事業通所介護

■事業所番号 4 5 7 0 2 0 0 7 5 0

■利用定員 35 名/1 日

■ご利用できる方

介護認定で、要支援 1～2、要介護 1～5 の認定を受けておられる方。

■サービス内容

送迎サービス、健康チェック、入浴サービス、個別機能訓練、食事の提供、排泄の支援、まりあでは皆様が楽しみながらリハビリして頂けるような豊富なプログラム準備しております。

陶芸	木工	フラワーアレンジ	太極拳	音楽療法
				
園芸活動	カラオケ	創作活動	郊外レクリエーション	調理活動
				

毎日実施している活動

●オーバースポールやゴムバンドを使用する介護予防体操 ●音楽に合わせてのリハビリ体操

※お一人お一人個別の計画に沿ってご希望に応じた個別機能訓練を実施しています。(全 25 項目)

《デイサービスセンターまりあ 利用に関わる費用》

(1) 介護保険の給付対象になるサービス [通所介護]						
	3～5 時間	5～7 時間	7～9 時間	加算の種類	1 回につき	
要介護 1	380	572	656	① 入浴介助加算	50	
要介護 2	436	676	775	② 機能訓練加算 I	46	
要介護 3	493	780	898	③ サービス提供体制加算 I (イ)	18	
要介護 4	548	884	1,021	④ 介護職員処遇改善加算 I	2.2%	
要介護 5	605	988	1,144	⑤ 中重度者ケア体制加算	45	
※7～9 時間をご利用の方でご希望があれば 9～10 時間 (50) 10～11 時間 (100) まで対応可能です。						
(2) 予防給付の対象になるサービス [介護予防通所介護] (1 ヶ月あたり)						
	サービス利用料金	サービス提供体制加算 I (イ)	運動器機能向上加算	介護職員処遇改善加算		
要支援 1	1,647	72	225	4.0%		
要支援 2	3,377	144				
(3) 保険給付の対象にならないサービス [通所介護・介護予防通所介護]						
昼食代	活動参加費			その他		
450 円	活動内容によって異なります。			日常生活物品等		

デイサービスセンター 福さんの家

認知症対応型 通所介護

■事業所番号 【4590200111】

■入居定員 12名

■開設日 平成21年4月22日

■利用対象者

認知症を有する方で、「要介護1」～「要介護5」の介護認定を受けておられる方で、都城市に在住の方が対象となります。

通所を希望される場合は担当の、ケアマネージャーへ直接ご相談ください。

《福さんの家 介護の理念》

家で生活されている認知症高齢者の方で何らかの支援を必要とする方、家族及び、その方の在宅生活に携わる方々に利用者本位のケアを行います。定員12名の認知症対応型デイサービスとしてスタッフがチーム（家族・ケアマネジャー・主治医・行政）と連携しながら利用者本位のケアを行います。お一人おひとりのこれまでの生活背景と想い、そして現在の生活スタイルと想いを大切に、認知症の方のその瞬間の気持ちをチームで共有し、心穏やかな生活が続けられる方法を一緒に考えます。地域との交流を持ち、認知症の方々が社会とのつながりを保てる場となる取り組みを発信します。



認知症対応型通所介護 基本方針

介護状態になった場合においても、認知症である利用者が可能な限り、居宅において、その有する能力に応じ、自立した日常生活を営む事が出来るよう、必要な日常生活の支援及び機能訓練を行う事により、利用者の心身の機能の維持及び、利用者の家族の身体的及び精神的負担の軽減を図ります。

《デイサービスセンター福さんの家 利用に関わる費用》

(1) 介護保険の給付対象になるサービス [通所介護]

	3～5時間	5～7時間	7～9時間	加算の種類	1回につき
要介護1	564	865	985	①入浴介助加算	50
要介護2	620	958	1,092	②個別機能訓練加算	27
要介護3	678	1,050	1,199	③サービス提供体制加算I	18
要介護4	735	1,143	1,307	④介護職員処遇改善加算I	6.8%
要介護5	792	1,236	1,414		

(2) 保険給付の対象にならないサービス [通所介護]

昼食代	活動参加費	その他
450円	活動内容によって異なります。	日常生活物品等

まりあ介護支援センター

指定居宅介護支援事業所

■事業所番号 4 5 7 0 2 0 0 7 1 9

■対象となる方 6 5 歳以上の被保険者

■営業日 4 0 歳から 6 4 歳までの方で、介護保険の対象となる特定疾病をお持ちの方
月曜日から土曜日 8:20~17:20

■サービス内容

ケアプランの作成

ケアマネジャー（介護支援専門員）が、心身の状況や生活環境、本人や家族の希望等にそって、ケアプラン（居宅サービス計画）を作成します。

介護サービスの連絡・調整

介護サービス事業者との連絡・調整を行います。

※また、居宅介護支援事業所では、本人や家族の代わりに、要介護認定の申請手続きや更新認定の申請手続きを行います。

※利用料の負担はありません（介護保険で全額が支払われます）。相談も無料です



訪問介護ステーションまりあ

訪問介護事業所

■事業所番号 4 5 7 0 2 0 3 3 9 0

■対象となる方 6 5 歳以上の被保険者 4 0 歳から 6 4 歳までの方で、介護保険の対象となる特定疾病をお持ちの方

■営業日 年中無休

■サービス内容

●身体介護

食事、入浴、排せつの介護、洗面、身体整容、更衣介護、体位変換

移動・移乗介護、通院介護、起床・就寝介護、服薬介護 ほか

●生活援助

掃除、洗濯、調理、買い物 ほか

介護福祉士や訪問介護員等（ホームヘルパー）が皆様の居宅を訪問して、入浴、排せつ、食事等の身体介護や調理、洗濯、掃除等の生活援助を行うサービスです。

身体介護とは利用者の身体に直接接触して行う介護サービスで、日常生活動作能力（ADL）や意欲の向上のために利用者と共にいる自立支援のためのサービスです。

生活援助とは身体介護以外の介護であって、掃除、洗濯、調理など日常生活上の援助であり、利用者が単身、またはその家族が障害や病気等のために本人若しくは家族が家事を行うことが困難な場合に行われるサービスです。訪問介護ステーションまりあでは、専門の知識と技術を持った職員が、ケアマネジャー（介護支援専門員）が作成したケアプラン（居宅介護サービス計画）に基づいて、身体介護や生活援助など様々な日常生活のサポートをさせていただきます。生活サイクルや身体機能を見極め、それぞれの方に適した柔軟な介護を行うよう心がけております。

地域交流センター

社会福祉法人まりあでは地域との交流スペースとして、地域交流センターがございます。各種会議や研修会、地域の集まり、介護者の集いなど場所の提供として開放していますので、お気軽にお声かけ下さい。

書道教室に
会議室に
介護者の集いに



地域支援推進課

社会福祉法人まりあでは『地域支援推進課』を設置して、宮崎県の地域福祉コーディネーター養成研修を修了した職員が中心になり、毎月の活動企画・実行・モニタリングを行なっています。

地域福祉コーディネーターは「知る」、「気づく」、「つなぐ」、「働きかける」、「動かす・組む」、「つくる」というキーワードに基づき活動しており、行政職員を始め、社会福祉協議会職員、社会福祉施設職員、地域包括支援センター職員、NPO 法人職員等の幅広い方々が養成研修を修了し、施設、関係機関等に所属しながら実践活動を展開しています。

社会福祉法人まりあでは実践モデル事業の受託や、地域福祉コーディネーターが地域と施設をつなぐ役割を担いながら、地域の方の健康作りや交流の場として施設を開放しており、健康教室・茶話会・ミニコンサートの開催やウォーキング大会なども企画・実行して地域の社会資源として、様々な活動を展開しています。



「社会福祉法人まりあ」の行事や取り組み

社会福祉法人まりあでは、運営理念にもあるように、地域に根ざした活動や、これまでの生活となんら変わらない『普通の生活』の実現の為に、職員一丸となって、多彩な行事や取り組みを展開しています。

《主な行事》

- 家族会 ■秋祭り ■感謝祭・餅つき ■職員事例研究発表大会
- 喫茶の日 ■防災訓練 ■季節の行事や外出 ■「夢をかなえよう企画」



【まりあ喫茶】

特別養護老人ホームの建物内に、地域の方々や子供さんが集いくつろげる、空間（パブリックスペース）があり、ご家族をはじめ、馴染みの方や地域の皆様とお茶を飲んだり、会話を楽しんだりとゆっくりと交流できる喫茶スペースがあります。

毎週木曜日 10:00~12:00 どなたでもご利用できます。



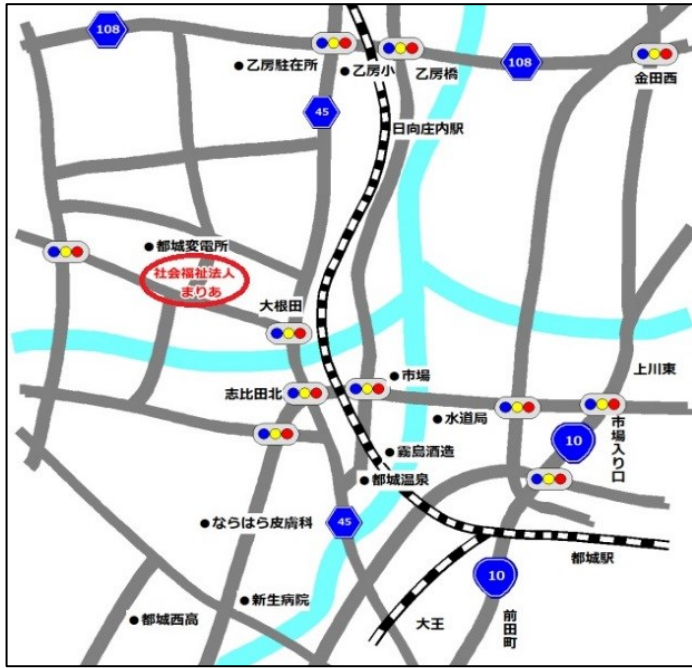
【ビオトープ】

みづきの東側にはビオトープがあります。緑があり、水の流れる音、小鳥のさえずりが聞ける空間です。

ビオトープとは？
バイオ（生命）
トポス（場所）
の合成語で生命の生息空間の事です。虫・鳥・魚が生まれ、育ち生命が巡って来ます。



【社会福祉法人まりあ案内図】



- 都城大王方面より県道 45 号線を山田方面へ向かい、大根田交差点を左折し 700m
- 都城鷹尾方面より、志比田北交差点を左折し、次の大根田交差点を左折し 700m
- 山田・乙房方面より大根田交差点を右折し 700m

【デイサービスセンター福さんの家案内図】



- 祝吉五差路より 269 号線を宮崎方面へ、郡元交差点を斜め右へ入り、島商店の交差点を右折し約 500m (右手に入り口の看板あり)
- ホームワイド前のパチンコ店とローソンの間の道路を持永歯科方面へ進み約 500m (左手に入り口の看板あり)

《各事業所連絡先》

特別養護老人ホームまりあ・ショートステイまりあ TEL 0 9 8 6 - 4 6 - 2 7 2 7 Fax 0 9 8 6 - 4 6 - 1 4 1 7	ショートステイまりあ 2 号館 TEL 0 9 8 6 - 4 6 - 2 7 2 7 Fax 0 9 8 6 - 4 6 - 2 7 8 7
グループホームまりあ・デイサービスセンターまりあ TEL 0 9 8 6 - 4 6 - 9 0 3 0 Fax 0 9 8 6 - 4 6 - 9 3 9 2	サービス付き高齢者向け住宅まりあ TEL 0 9 8 6 - 4 6 - 2 7 2 7 Fax 0 9 8 6 - 4 6 - 2 7 8 7
小規模多機能型居宅介護ちっちゃなお家 みづき TEL 0 9 8 6 - 4 6 - 3 5 5 0 Fax 0 9 8 6 - 4 6 - 3 5 5 2	デイサービスセンター福さんの家 TEL 0 9 8 6 - 3 6 - 4 1 2 9 Fax 0 9 8 6 - 3 6 - 4 1 3 9
まりあ介護支援センター TEL 0 9 8 6 - 2 4 - 6 3 3 7 Fax 0 9 8 6 - 4 6 - 9 3 9 2	訪問介護ステーションまりあ TEL 0 9 8 6 - 4 6 - 2 6 0 1 Fax 0 9 8 6 - 4 6 - 2 7 8 7

《お問い合わせ先》

施設見学やご相談については随時行っています。お気軽にご連絡をお願い致します。

〒885-0093 宮崎県都城市志比田町 9573 番地 1

e-mail; s-maria-2727@btvm.ne.jp

URL; <http://www.maria-f.jp>

0 9 8 6 - 4 6 - 2 7 2 7 まで

社会福祉法人まりあ

検索

