



Meiwakai
Hidamarinosato

陽だまりの里

社会福祉法人 明和会



共生共感 〈共に生き、共に感謝〉

ほのぼのとあたたかい陽だまりの様な、ゆったりとした空間で、一人ひとりの個性と自立を尊重し、利用者スタッフが互いに感謝の気持ちを持ちながら、共に成長してゆく生活の実現を目指します。

～翔たく天使に微笑みを～



理事長あいさつ

陽だまりの里の歩みは、平成13年12月1日に利用者定員30名の小規模身体障害者療護施設としてスタートいたしました。その後は、地域のしょうがいを持つ方々の様々なニーズに応える施設づくりを進めてまいりました。今後も、小規模でも多機能な利用者満足いただけるサービスをスタッフと共に創り続けてまいります。

ご利用者、ご家族、関係者のみなさまにはたくさんの声を寄せていただき、共に陽だまりの里を育てていただきますようお願い申し上げます。

理事長 井上 明秀

経営方針

- ① 利用者地域とのニーズに応える、小規模で多機能な事業運営を推進していきます。
- ② 社会福祉法人としての役割と使命を果たすため、地域社会の期待に応える貢献を実践していきます。
- ③ 新たな雇用を生み出して、地域福祉を担う人材の育成に努めます。

八女は、豊かな大地と自然に恵まれた人にやさしい町です。



八女中央大茶園



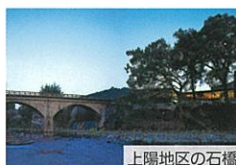
黒木の大藤



八女茶発祥の地「霊巖寺」



八女福島の白壁の町並み



上陽地区の石橋

行動指針

- ① 生活支援: 利用者の思いや目標に沿って、その生活を支援します。
- ② 権利擁護: 人権意識を高く持ち、利用者の自己決定と自己選択を尊重します。
- ③ 危機管理: 安心安全を約束するために、専門性を高めて支援します。
- ④ 役割と責任: 役割を理解し、その職務に責任感をもってあたります。
- ⑤ 業務改革: ムリムダを省き、効率的な施設運営を心がけます。

認め合い、微笑み合い、ともに生きる。

障害者支援施設

■カーサ陽だまりの里

暖かい日射しが降り注ぐゆったりとした空間で、一人ひとりの個性を尊重して、利用者自らが求める目標に向かって行動する、自立尊重の施設運営を基本に、利用者スタッフが相互に感謝の気持ちを持ちながら成長していく、充実した生活の実現を目指していきます。



実施事業

施設入所支援・生活介護

サービス概要

施設入所支援 夜間において、入浴、排せつ及び食事等の介護、生活等に関する相談及び助言、その他の必要な日常生活上の支援を行います。

生活介護 日中において、上記サービスと合わせて、洗濯及び掃除等の家事、創作的活動、身体機能または生活能力の向上のために必要な支援を行います。

対象

生活介護の支給決定を受けている方で、障害支援区分で区分4以上の方が対象です(50歳以上の方については区分3以上)。

定員 32名(全個室)

利用料金

市町村民税非課税世帯の方の負担上限月額が0円です。それ以外の方も収入に応じて負担上限月額が設定されています。その他、食費、光熱水費、日用品費等は実費でご負担いただきますが、詳しくは利用契約時にご説明いたします。

実施事業

短期入所(ショートステイ)

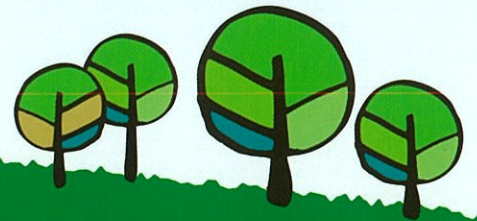
サービス概要

在宅の障害者を対象に、介護を行う家族等が病気やその他の理由(冠婚葬祭、出産、旅行、介護休養等)により、短期間の入所を必要とする場合、宿泊や日帰りでサービスをご利用いただけます(入浴、排せつ及び食事等の介護、その他必要な支援を行います)。

対象

- ①障害支援区分で区分1以上の方が対象です。
- ②障害児の障害の程度に応じて厚生労働大臣が定める区分における区分1以上に該当する方が対象です。

定員 8名(併設型・全個室)



障害者支援施設

カーサ陽だまりの里

住所：〒834-0015 福岡県八女市本2575番地1

TEL.0943-30-3066 FAX.0943-23-0750

ホームページ <http://www.hidamarinosato.or.jp/>

メールアドレス meiwakai@hidamarinosato.or.jp

まっすぐな瞳の先に、
やさしい未来を創造する。

■ピュア陽だまりの里

ここに通うことで出会いが生まれ、かけがえのないその人の存在が新たな輝きを
放ち始めます。

重たい障害のある方でも安心して利用ができるように、ハード面(設備)、
ソフト面(スタッフ)ともに充実した環境でお出迎えいたします。



実施事業 生活介護

サービス概要

日中において、入浴・排せつ及び食事等の介護、生活等に関する相談及び助言、その他の必要な日常生活上の支援を行います。また、日中活動(レクリエーション・創作活動)や身体機能または生活能力の向上のために行われるリハビリの援助も行います(送迎サービスも行います)。

ご利用日時

365日 10時～16時

※年末年始及び事業所が特別に指定する日は除く。

対象

障害支援区分で区分3以上の方が対象です。(50歳以上の方については区分2以上)

定員 20名

利用料金

市町村民税非課税世帯の方の負担上限月額額は0円です。それ以外の方も収入に応じて負担上限月額額が設定されています。その他、食費・光熱水費等は実費でご負担頂きますが、詳しくは利用契約時にご説明いたします。



ピュア陽だまりの里

住所：〒834-0015 福岡県八女市本2575番地1

TEL.0943-30-3067 FAX.0943-23-0750

ホームページ <http://www.hidamarinosato.or.jp/>

メールアドレス meiwakai@hidamarinosato.or.jp

小さなきらめきが大きなかがやきへ。

■モア陽だまりの里

未来の自分を思い描き、それに向かってしっかりと踏み出していくための
お手伝いをさせていただきます。

毎日が楽しいと思えるこの場所には、ご利用者やスタッフの笑顔がいつもあふれて
います。



実施事業 生活介護

サービス概要

日中において、入浴・排せつ及び食事等の介護、生活等に関する相談及び助言、その他の必要な日常生活上の支援を行います。また、創作的活動、生産活動の機会の提供、その他の身体機能または生活能力の向上のために行われるリハビリの援助も行います(送迎サービスも行います)。

対象

障害支援区分で区分3以上の方が対象です。
(50歳以上の方については区分2以上)

定員 20名

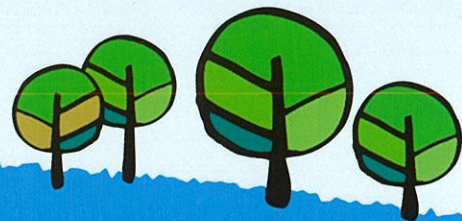
利用料金

市町村民税非課税世帯の方の負担上限月額が0円です。それ以外の方も収入に応じて負担上限月額が設定されています。その他、食費・光熱水費等は実費でご負担頂きますが、詳しくは利用契約時にご説明いたします。

ご利用日時

365日 10時～16時

※年末年始及び事業所が特別に指定する日は除く。
※状況によりご利用をお受けできない日もございます。



モア陽だまりの里

ホームページ <http://www.hidamarinosato.or.jp/>

住所：〒834-0015 福岡県八女市本2575番地1
TEL.0943-30-3068 FAX.0943-23-0750

メールアドレス meiwakai@hidamarinosato.or.jp

笑い声笑顔で広がる
明るい輪

あっと

atto陽だまりキッズ

学校では経験できない様々な体験を通して、成長期のお子様に必要な支援を行います。また、子どもたちの主体性はおおいに尊重し、個々に応じた社会性の習得を目指します。



実施
事業

放課後等デイサービス

サービス概要

学校の授業終了後または休業日において、生活能力の向上のために必要な訓練や社会との交流の促進、その他必要な支援を行います。

対象

学校(幼稚園および大学を除く)に就学中の児童が対象です。

定員 10名

ご利用日時

365日 授業終了後:15時~18時 学校休業日:10時~16時

※年末年始及び事業所が特別に指定する日は除く。

利用料金

市町村民税非課税世帯の方の負担上限月額が0円です。それ以外の方も収入に応じて負担上限月額が設定されています。その他、食費・光熱水費等は実費でご負担頂きますが、詳しくは利用契約時にご説明いたします。



atto陽だまりキッズ

住所：〒834-0014 福岡県八女市忠見61番地1

TEL.0943-30-3067 FAX.0943-23-0750

ホームページ <http://www.hidamarinosato.or.jp/>

メールアドレス meiwakai@hidamarinosato.or.jp

つないだ手
和む笑顔があふれる輪

ほっと

hotto陽だまりキッズ

お子様たちの「やさしい笑顔」「明るい笑い声」が集う、癒しとわくわくする空間を目指します。お子様、そしてご家族の方々に、安心・やすらぎを感じていただけるよう、療育面・医療面を考慮したサービス内容を提供し、お子様と共に成長していく姿勢を大切に、支援に取り組んでいきます。



実施事業 放課後等デイサービス

サービス概要

学校の授業終了後または休業日において、生活能力の向上のために必要な訓練や社会との交流の促進、その他必要な支援を行います。

対象

学校(幼稚園および大学を除く)に就学中の児童が対象です。

定員 10名

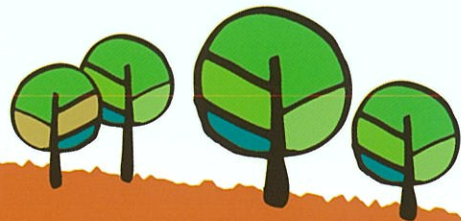
ご利用日時

365日 授業終了後：15時～18時 学校休業日：10時～16時

※年末年始及び事業所が特別に指定する日は除く。

利用料金

市町村民税非課税世帯の方の負担上限月額額は0円です。それ以外の方も収入に応じて負担上限月額が設定されています。その他、食費・光熱水費等は実費でご負担頂きますが、詳しくは利用契約時にご説明いたします。



hotto陽だまりキッズ

ホームページ <http://www.hidamarinosato.or.jp/>

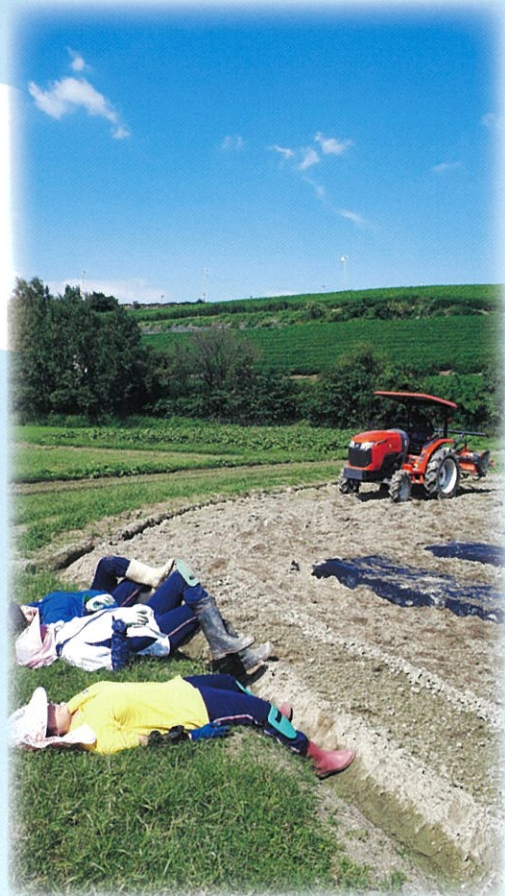
住所：〒834-0015 福岡県八女市本2575番地1
TEL.0943-30-3067 FAX.0943-23-0750

メールアドレス meiwakai@hidamarinosato.or.jp

一人ひとりの「働きたい」をかたちにも
「夢」と「笑顔」が集まる場所。

■ 陽だまり工房

働くかたちは、一人ひとりさまざまです。その人が目指すかたちを実現させるために、
多様なメニューで支援させていただきます。
仲間の笑顔とスタッフの熱意が、あなたの夢を後押しします。



実施事業 就労継続支援B型

サービス概要

通常の事業所に雇用されることが困難な方に、生産活動・その他の活動の機会を提供し、就労に必要な知識および能力の向上のために必要な訓練や支援を行います(送迎サービスも行います)。

対象

- ① 就労経験があり、年齢や体力面で一般企業に雇用されることが困難となった方。
- ② 就労移行支援を利用した結果、B型の利用が適当と判断された方。
- ③ 上記①②に該当しない方で50歳に達している方、または障害基礎年金1級を受給されている方。以上①②③のいずれかに該当する方が対象です。

定員 40名

ご利用日時

月～金曜日 9時45分～15時45分 ※必要に応じて土曜日も営業
※年末年始及び事業所が特別に指定する日は除く。



利用料金

市町村民税非課税世帯の方の負担上限月額額は0円です。それ以外の方も収入に応じて負担上限月額が設定されています。その他、食費、光熱水費等は実費でご負担いただきますが、詳しくは利用契約時にご説明いたします。

陽だまり工房

ホームページ <http://www.hidamarinosato.or.jp/>

住所：〒834-0015 福岡県八女市本2570番地1

TEL.0943-30-3058 FAX.0943-23-0750

メールアドレス meiwakai@hidamarinosato.or.jp

癒しの中で個性の花を
咲かせていける場所。

一人ひとりの
チャレンジを応援!

■ リラ陽だまりの里

リラックスできる空間で、一人ひとりがゆっくりと安心して
過ごしていただけるような環境をご用意させていただきます。毎日が癒しと共に個性を尊重し合える支援を目指
していきます。



■ アド陽だまりの里

利用者様の将来に寄り添い、一歩ずつ共に喜び共感し
ながら、前進(アドバンス)できるようにしっかりとお手伝い
をさせていただきます。



実施事業 生活介護

サービス概要

日中において、食事及び排せつ等の介護、生活等に関する相談及び助言、その他の必要
な日常生活上の支援を行います。また、日中活動(レクリエーション・創作活動)や身体機
能または生活能力の向上のために必要な支援も行います。

対象

障害支援区分で区分3以上の方が対象です。(50歳以上の方については区分2以上)

定員 14名

ご利用日時(共通)

月～金曜日 9時45分～15時45分

※年末年始及び事業所が特別に指定する日は除く。

実施事業 自立訓練(生活訓練)

サービス概要

日中において、食事及び排せつ等に関する自立した日常生活を営むために必要な訓
練、生活等に関する相談及び助言その他の必要な支援を行います。

対象

- ①入所施設・病院を退所・退院した方で、地域生活への移行を図る上で、生活能力の
維持・向上などの支援が必要な方
- ②特別支援学校を卒業した方、継続した通院により症状が安定している方であって、地
域生活を営む上で、生活能力の維持・向上などの支援が必要な方 等

定員 6名

利用料金(共通)

市町村民税非課税世帯の方の負担上限月額額は0円です。それ以外の方も収入に応じて
負担上限月額額が設定されています。その他、食費等は実費でご負担いただきますが、詳
しくは利用契約時にご説明いたします。

リラ陽だまりの里
アド陽だまりの里

住所：〒834-0031 八女市本町178番地

TEL.0943-24-3022 FAX.0943-24-3051

ホームページ <http://www.hidamarinosato.or.jp/>

メールアドレス meiwakai@hidamarinosato.or.jp

ほのぼのとあったかい、陽だまりのようなサービスであなたの暮らしを応援します。

■ 陽だまりの里 ホームヘルプサービス

慣れ親しんだこの街で、自分らしく暮らしていけるように
ほのぼのとあったかい、陽だまりのようなサービスであなたの暮らしを応援します。



■ 陽だまりの里 介護タクシー

対象
各種手帳等をお持ちの方
・身体障害者手帳
・療育手帳
・精神保健福祉手帳
・要介護または、要支援が記載された
介護保険被保険者証

利用料金

初乗り運賃(1,500mまで)…590円
加算運賃(345m毎に)…80円



実施事業 居宅介護・重度訪問介護・同行援護・移動支援・訪問介護(介護保険)

サービス概要

<居宅介護>

居宅において、入浴、排せつ及び食事等の介護、調理、洗濯及び掃除等の家事並びに生活等に関する相談及び助言、その他生活全般にわたる援助を行います。

<重度訪問介護>

重度の障害をお持ちで、常時介護を必要とされる方に、上記の居宅介護サービスに加え、外出時における移動支援も含め、介護サービスを総合的に行います。

<同行援護>

視覚障害により、移動に著しい困難を有する方に、外出時に同行し、移動に必要な情報の提供(代筆、代読を含む)、移動の援護等の外出支援を行います。

<移動支援>

障害等により外出時の移動に制約のある方が、円滑に外出することができるように、移動時の介護などの外出支援を行います。※自家用自動車有償運送が利用できます。

<訪問介護>

介護保険の要介護認定等を受けている方に、居宅において、入浴、排せつ及び食事等の介護、また調理、洗濯、掃除等の生活援助を行います。

対象

<居宅介護>

障害支援区分で区分1以上の方(児童についてはこれに相当する状態の方)

<重度訪問介護>

重度の障害者で、障害支援区分が区分4以上、かつ一定の要件に該当する方

<同行援護>

視覚障害をお持ちの方

<移動支援>

屋外の移動に制約のある方で、身体障害者手帳、療育手帳等をお持ちの方

<訪問介護>

介護保険の要介護認定、要支援認定を受けている方

利用料金

市町村非課税世帯の方の負担上限月額が0円です。それ以外の方も収入に応じて負担上限月額が設定されています。その他、移動支援等において実費負担が発生する場合がございます。詳しくは利用契約時にご説明いたします。

陽だまりの里
ホームヘルプサービス

ホームページ <http://www.hidamarinosato.or.jp/>

住所：〒834-0026 福岡県八女市井延179番地1
TEL.0943-22-5160 FAX.0943-24-6512

メールアドレス meiwakai@hidamarinosato.or.jp

いいいの場・集いの場・夢ひろがる場

■陽だまりホーム 和み・恵み

障害も、性格も、生活習慣もすべてその人の「個性(らしさ)」として捉え、ひとりひとりが主体性をもって、地域の中で暮らしていけるようにその生活を支援します。



実施事業 共同生活援助(グループホーム)

サービス概要

夜間や休日、共同生活を行う住居で、入浴・排せつ及び食事等の介護、また調理、洗濯、掃除等の援助を行います。また、生活等に関する相談や助言、他関係機関との連絡や調整などを行います。

対象

障害者の方が対象です。

定員 和み 7名・恵み 9名

利用料金

市町村民税非課税世帯の方の負担上限月額額は0円です。それ以外の方も収入に応じて負担上限月額額が設定されています。その他、食費・光熱水費等は実費でご負担頂きますが、詳しくは利用契約時にご説明いたします。

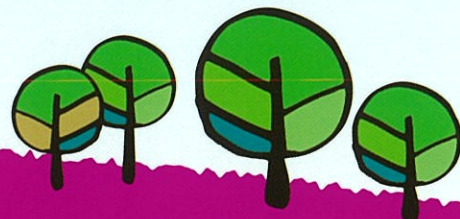


陽だまりホーム
和み・恵み

ホームページ <http://www.hidamarinosato.or.jp/>

住所：〒834-0014 福岡県八女市忠見6 1 番地 1
TEL.0943-22-5111 FAX.0943-22-5101

メールアドレス meiwakai@hidamarinosato.or.jp



新たなステージを創造する

■ 陽だまりホーム ノースステージ・サウスステージ

入居者同士の助け合いと支え合いを主体とした自立生活の実現を目指します。
ひとりひとりが思い描く、それぞれの地域生活と夢を応援します。



実施事業 共同生活援助（グループホーム）

サービス概要

夜間や休日、共同生活を行う住居で、入浴・排せつ及び食事等の介護、また調理、洗濯、掃除等の援助を行います。また、生活等に関する相談や助言、他関係機関との連絡や調整などを行います。

対象

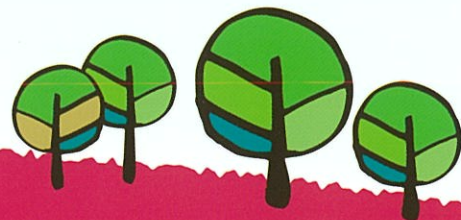
障害者の方が対象です。



定員 ノースステージ8名・サウスステージ8名

利用料金

市町村民税非課税世帯の方の負担上限月額額は0円です。それ以外の方も収入に応じて負担上限月額額が設定されています。その他、食費・光熱水費等は実費でご負担頂きますが、詳しくは利用契約時にご説明いたします。



陽だまりホーム
ノースステージ・サウスステージ

住所：〒834-0026 福岡県八女市井延179番地1
TEL.0943-30-1010 FAX.0943-24-6512

ホームページ <http://www.hidamarinosato.or.jp/>

メールアドレス meiwakai@hidamarinosato.or.jp

障害のある方の生活を全力サポート!!

■ 障害者サポートセンター 陽だまりの里

障害のある方の生活を全力でサポートします。
陽だまりのような暖かい場所から、新たな一歩を踏み出してみませんか。



実施
事業

特定相談支援・障害児相談支援・一般相談支援

サービス概要

<障害福祉サービス等の利用計画の作成(計画相談支援・障害児相談支援)>

障害福祉サービス等を申請した障害者(児)について、サービス等利用計画の作成、および支給決定後のサービス等利用計画の見直し(モニタリング)を行います。

<地域生活への移行に向けた支援(地域移行支援・地域定着支援)>

①地域移行支援

入所施設や精神科病院等からの退所・退院にあたって支援を要する方に対し、入所施設や精神科病院等と連携し、地域移行に向けた支援を行います。

②地域定着支援

入所施設や精神科病院等から退所・退院した方、家族との同居から一人暮らしに移行した方、地域生活が不安な方等に対し、地域生活を継続していくための支援を行います。

<一般的な相談をしたい場合(障害者相談支援)>

障害のある方の福祉に関する様々な問題について相談に応じ、必要な情報の提供、障害福祉サービスの利用支援等を行うほか、権利擁護のために必要な援助も行います。

対象

<障害福祉サービス等の利用計画の作成(計画相談支援・障害児相談支援)>

・障害福祉サービスを申請した障害者および障害児
・障害児通所支援を申請した障害児

<地域生活への移行に向けた支援(地域移行支援・地域定着支援)>

①地域移行支援

・障害者支援施設等に入所している障害者
・精神科病院などに入院している精神障害者

②地域定着支援

・居宅において単身で生活する障害者
・居宅において同居している家族等が障害・疾病等のため、緊急時等の支援が見込まれない状況にある障害者

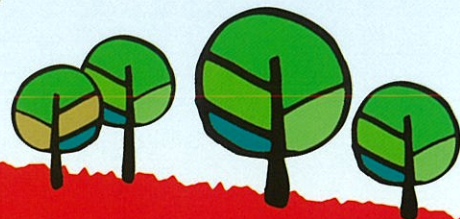
<一般的な相談をしたい場合(障害者相談支援)>

・障害のある方、またその家族など

ご利用日時

毎週月曜日～金曜日(祝日を除きます)

[受付時間(月～金)8時45分～17時45分]



障害者サポートセンター
陽だまりの里

住所：〒834-0031 福岡県八女市本町178番地
TEL.0943-24-3058 FAX.0943-24-3051

ホームページ <http://www.hidamarinosato.or.jp/>

メールアドレス meiwakai@hidamarinosato.or.jp



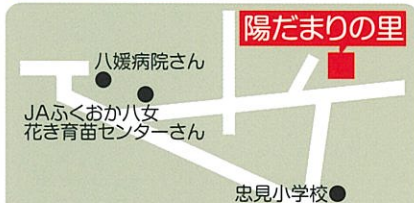
社会福祉法人 明和会

ホームページ: <http://www.hidamarinosato.or.jp/>

メールアドレス: meiwakai@hidamarinosato.or.jp



♣ 陽だまりの里 (法人本部)



〒834-0015
福岡県八女市本2575番地1
TEL 0943-30-3055
FAX 0943-23-0750

〈事業所〉・カーサ陽だまりの里・ピュア陽だまりの里
・モア陽だまりの里・JOB陽だまり工房・JOY陽だまり工房
・hotto陽だまりキッズ

♥ 地域生活サポートセンター 陽だまりの里



〒834-0014
福岡県八女市忠見61番地1
TEL 0943-22-5111
FAX 0943-22-5101

〈事業所〉・陽だまりの里ホームヘルプサービス
・陽だまりの里介護タクシー・陽だまりホーム和み・恵み
・atto陽だまりキッズ

◆ ダッテン・コンネ



〒834-0031
福岡県八女市本町178番地
TEL 0943-24-3022
FAX 0943-24-3051

〈事業所〉・八女市地域活動支援センターほほえみ ふらっち広場
・障害者サポートセンター陽だまりの里

♠ 陽だまりホーム ノースステージ・サウスステージ



〒834-0026
福岡県八女市井延179番地1
TEL 0943-30-1010
FAX 0943-24-6512

〈事業所〉・陽だまりホームノースステージ・サウスステージ