

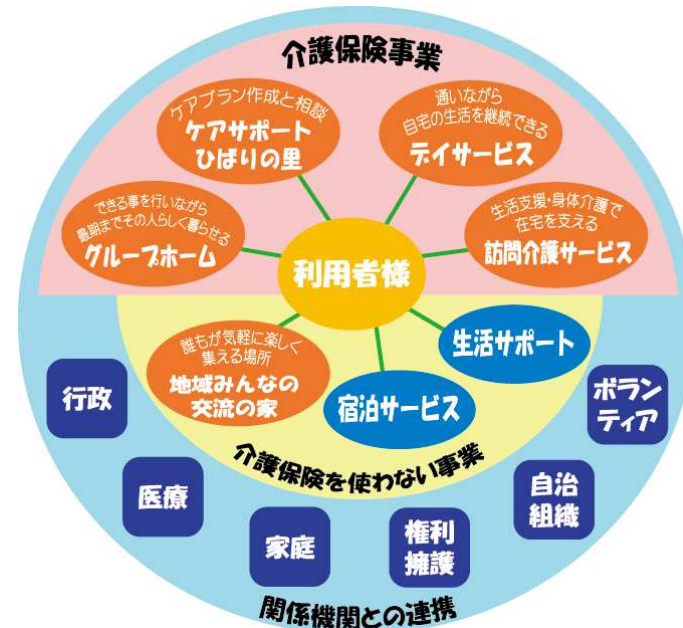
## NPO 法人ひばりの里ネットワークの取組み

当法人は、平成12年に旧北川辺町の民家を改造した「地域みんなの交流の家」から活動を始めました。地域のニーズに耳を傾けながら、高齢者になっても暮らし続けられる場所づくりへと取り組みを進め、現在、介護保険サービスと介護保険を使わなくても受けられる自主的なサービスも行っていきます。

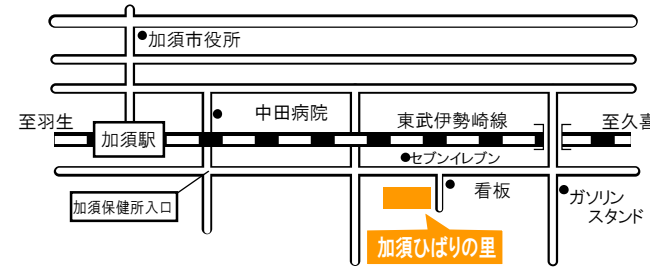
これからの地域づくりのあり方として求められる、「支え合い」「関係機関とのネットワーク」で、誰もが尊厳を大切にされ『安心して暮らせる地域』を目指して、取り組んでいきたいと考えています。



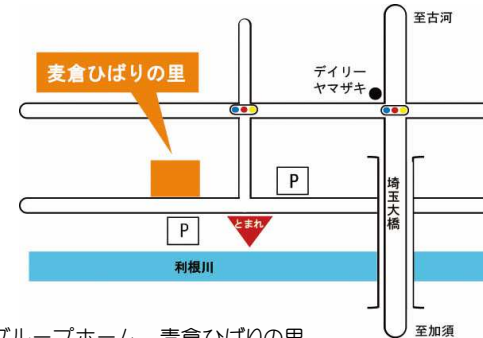
## ひばりの里が考えるネットワーク



★介護・認知症に関する相談・出前講座無料  
★認知症サポーター講師無料  
お問い合わせ・お申し込み 0480-67-0069



◎デイサービスセンター ひばりの里  
◎訪問介護ステーション ひばりの里  
◎宿泊サービス ◎生活サポート  
Tel 0480-67-0069 fax 0480-67-0102  
◎グループホーム 加須ひばりの里  
Tel 0480-67-0065 fax 0480-67-0522  
〒347-0063 埼玉県加須市久下字高畑 1625-1



◎グループホーム 麦倉ひばりの里  
Tel 0280-62-3901 fax 0280-23-5154  
◎デイサービスセンター 麦倉ひばりの里  
Tel 0280-23-5152 fax 0280-23-5153  
◎ケアサポートひばりの里(居住介護支援事業所)  
Tel 0280-33-6600 fax 0280-33-6601  
〒349-1212 埼玉県加須市麦倉 2116-2  
◎地域みんなの交流の家 ひばりの里  
Tel 0280-23-4311  
〒349-1212 埼玉県加須市麦倉 2118-1

### お問い合わせ・お申し込み

法人事務局  
☎0480-67-0069 Fax 0480-67-0102  
〒347-0063 埼玉県加須市久下字高畑 1625-1  
E-mail hibari@wing.ocn.ne.jp  
HP <http://www.hibarinosato.com>

### ●ボランティア・スタッフ募集中●

趣味・特技を生かしたボランティア(散歩の同行、傾聴など)、介護スタッフを募集しています。お気軽にお問い合わせ下さい。

プライバシーポリシー  
当法人は、あらかじめ利用者様からご了解いただいている場合や、業務上正当な理由がある場合を除き、依頼者の個人情報を第三者に提供または開示致しません。また、利用目的の範囲内において情報を利用させていただきます。