



# ばらの丘通信



ROSE HILL

ローズヒル東八幡



中庭



地鎮祭



竣工式





# 祝 ローズヒル東八幡開設

## 「お祝いのことば」

平塚市長 落合 克宏 様



「特別養護老人ホームローズヒル東八幡」が、このたびめでたく完成されましたことを心からお喜び申し上げます。新たな施設は、皆さまが長年手掛けてこられた福祉事業へのノウハウを随所に生かし、安心・安全な環境づくりに努めておられ、ゆったりと安らぐ雰囲気が感じられます。

今後とも、職員の皆さまが一丸となって、心のかもった介護サービスの提供に努めていただくとともに、地域の皆さまとも手を取り合い、本市の高齢者福祉の充実にお力添えを賜りますようお願いいたします。

超高齢社会の到来に備え、地方自治体は地域の実情や特性に合った、地域包括ケアシステムの構築が求められています。本市でも、高齢の方々が住み慣れた地域で生き生きと暮らし続けられるよう、在宅医療と介護保険サービスの充実、医療と介護の連携などに力を注いでまいります。

結びに、つちや社会福祉会様のますますの発展と、関係者の皆さまのご活躍とご健勝を祈念いたします。

家族会会長 小島 健治 様



特別養護老人ホームローズヒル東八幡、新規開設、誠におめでとうございます。

社会、地域、人を大切に長い年月を多くの関係者と共に一生懸命に努力を積み重ねられ、多くの恩恵の内に今日の慶事を迎へられ、心よりお喜びを申し上げます。式典後の内覧会で各室をゆっくりと見学させて頂きました。明るく広い個室や、広々とした機械浴ができるお風呂、広々とした多目的室等、人居を希望される方々への、細やかな心配りに、つちやホームで長年にわたり培われた、貴い経験が随所に生かされているように、感じることができました。つちやホーム開設時の経営理念のもと、初心、原点に思いを馳せ夢ある未来に向かって、スタッフ全員で一体感を常に持ち続けられ、明るく元気にご活躍されますよう、お祈り申し上げます。

## 「ローズヒル東八幡開設に向けて」

祐企画設計株式会社 代表取締役 宮尾 欣祐 様



ローズヒル東八幡の開設をお慶び申し上げます。設計者としてこの施設建設に関与しましたが、いろいろな思いが詰まった建物であり、無事完成して開設出来ました事はご同慶の至りです。

三年前にこの計画がスタートした頃は、水島理事長始め施設長や関係者の方々、これからの老人ホームの在り方や実現に向けてのプロセスを何度も話し合ったことが思い浮かびます。そうした中で、施設設計における基本事項を纏めて行きました。①都市型の特養としての形態。②入居者が自宅と同じ普段の生活の延長にこの施設があること。③ベッドからの離床を促し、ユニットを出ても楽しく安全な生活が出来る事を目指す。事等です。

これらの象徴が中庭とそれを取り巻くホールやラウンジになります。

これから先、ローズヒル東八幡が多くのから憧れを持たれる様な施設となる事を願ってやみません。

レーベン株式会社 代表取締役 吉野 龍彦 様  
社会福祉法人つちや社会福祉会 顧問



ローズヒル東八幡の開設にあたり、心よりお慶び申し上げます。

平成27年11月に土地を取得し、祐企画設計様の「木のぬくもり、やさしさ」を生かした木造耐火建築のコンセプトのもと、行政に数々の申請、許可を受け、近隣地域の方々のご協力を頂き、三井ホーム株式会社様施工により約2年間を経て開設の運びとなりました。

定期開催した開設準備会議では、水島米子理事長、水島圭一施設長、職員の方々のご努力と熱意にはいつも感心しておりました。

私自身、母がローズヒル土屋に約4年間お世話になり、昨年12月に95歳で亡くなりましたが、幸せな日々を過ごさせて頂きました。最後の親孝行のつもりで、顧問として微力ながら全力でお手伝い致しました。

これからが本番です。職員の方が力を合わせ入居される方に安全で実りある豊かな生活が送れますように、ご家族、近隣の方々に安心して見守って頂ける施設、場所になって頂きたいと思っております。



## 理事長 水島 米子



特別養護老人ホーム ローズヒル東八幡が竣工し10月1日に事業を開始いたしました。

昨年8月31日に地鎮祭をとり行い、建設工事がつつがなく進みますよう祈願したことがつい先程のことに思われるような、あっという間の一年でした。地域の景観にとけ込み、以前からあったようにも思えるような大きな家の構えです。事業開始に至るまで、行政をはじめ地元地区の皆様、工事に関して下さった多くの方々には巡り合い数多くのご指導ご協力を頂きましたことを心から感謝いたします。

支援介護を必要とされる高齢の方が安心して移り住み、我が家のように生活していただき、より専門的なケアによって穏やかで心地良い、楽しい日々をお過ごしいただきたいと思っています。建物の周りには季節の花木を植えました。東側のお部屋の窓下には隣接する全農の圃場に小松菜や青ねぎが茂り、中庭には小鳥のさえずる声が聞こえます。

ご家族や地域の皆様にはもっと憩えるホームを作ってまいりたいと思います。

これからも私共と卒直なご指導ご支援を賜りますようお願い申し上げます。

## 「ローズヒル東八幡開所によせて」

### ローズヒル東八幡 施設長 水島 圭一



本年9月23日に、ローズヒル東八幡の竣工式を催行いたしました。地域、行政、社協、法人、取引先、役員等の皆様をはじめ大変多くの方々にご臨席頂き、祝いのお言葉もたくさん頂いて感謝のうちに終了する事ができました。そして、10月1日に、設置認可と介護保険事業所指定を頂きローズヒル東八幡は正式に開所することができました。2年以上前から進めてきた一連の準備が結実するとともに、新規事業として新たなスタートを切りました。ここまで本当に多くの方々のお力添えを頂いて進んできましたが、ここからは、自分達の力で理想とする施設を作っていく段階に入り、身の引き締まる思いがしております。ここに、私たち開設スタッフが結集し、各々の専門性を活かし、ご利用者様へのサービスを進めていく上で全員が支えあい協力しあいながら『チーム・ローズヒル東八幡』として一つになり総力を挙げてご利用者様をお迎えできるよう頑張っております。今後とも、ご指導ご鞭撻の程、どうぞよろしくお願いいたします。

## 「開設おめでとうございます」

### ローズヒル 施設長 石田 保



団塊の世代が70歳を迎え、介護を必要とする高齢者の比率が急激に高まっている現状の中で高齢者のための公共性の高い施設が不足しています。国は在宅介護に力を入れています、事情により施設に頼らなければならない利用者がまだ多数いるのも事実です。

このような背景の中で、東八幡地区に最新の設備を揃えたユニット型の特養を開設できるのはまさに時宜を得たものと言えます。

つちや社会福祉会としては、軽費老人ホーム、従来型の特養ローズヒルと合わせて3施設体制を取ることができ、様々な利用者、地域の需要に対処できるようになります。これからも、ハードだけでなく、ソフト面での研鑽に励み、地域の高齢者に安心・安全な生活を提供できるよう努力を重ねてまいります。

### つちやホーム 施設長 谷 章子



東八幡の住宅地に建ち上がった、焦げ茶色の三角屋根をしたひときわ大きな家。穏やかな雰囲気開放的な中庭。建物の中は施設らしからぬ、落ち着いた色合いと木のぬくもりを感じさせる空気感。開所に向けて、新たに加わったスタッフたちの活気ある声。つちや社会福祉会としては3つ目の施設の誕生に、私自身とてもワクワクしています。入居される方が安心してお過ごしになれるのももちろんのこと、地域に暮らす全ての方々にとっても、気軽に立ち寄ることができ、寛ぎや安らぎといったものを感じることができるような、そんなローズヒル東八幡でありたいと思っております。

計画段階から関わらせていただくなかで、とてつもなく困難と思えたことが沢山ありましたが、全力で、一生懸命に取り組み開設に至ったことは、私にとって非常に貴重な経験となりました。振り返ると、本当に多くの方々によるご協力の賜物であり、感謝に堪えません。これから、しっかりと歩みを進めて参りますので、暖かく見守ってくだされば幸いです。

### ローズヒルケアセンター 施設長 石井 浩



この度つちや社会福祉会では市内に新たな特別養護老人ホームをオープンいたしました。法人設立以来43年間の蓄積を活かして、新たな施設においてもご利用者が安心して快適に暮らしていただける介護サービスを提供していきたいと思っております。

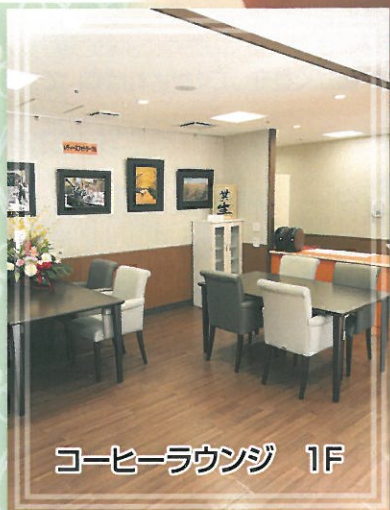
また、これまでつちや社会福祉会は平塚市土屋の地を拠点としていましたが、これからは東八幡にも拠点が増え、これまで以上に平塚市全域はもとより近隣の市や町にも活動の範囲を広げていけることと思っております。

新しい特養は全室個室のユニット型の施設で土屋の従来型特養とは機能や雰囲気も大きく異なりますが、それぞれの特徴を活かして各施設がその役割を果たせるよう切磋琢磨しながらお互いに成長していける施設になりたいと思っております。今後ともご指導、ご鞭撻を賜りますよう、よろしくお願い申し上げます。



# ROSE HILL

## ローズヒル東八幡



コーヒーラウンジ 1F

### 正面ラウンジ・テラス

ご家族様とお茶やコーヒーを飲んでゆっくりと過ごせるラウンジと開放感のあるテラスが隣接しています。

お天気のいい日はテラスで季節を感じながらご家族とお茶を楽しむこともできます。また、テラスではご入居者様、職員とお食事会やお茶会等のイベントを楽しめる笑顔溢れる空間になります。





## ROSE HILL

ローズヒル東八幡



娯楽室

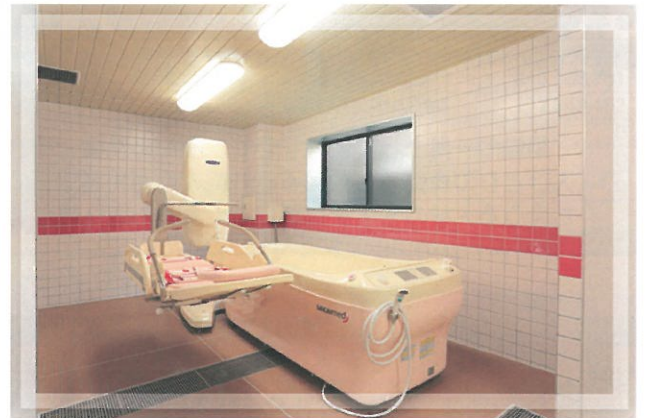
### 娯楽室 (ばらの丘) 3F

大画面での映画鑑賞、カラオケなどユニットでのレクリエーションを行えるスペースです。

ご家族と誕生会やパーティーなどでもご利用頂けます。



共同生活室



特浴



居室



個浴



ユニット入口

### 個浴 1F・2F・3Fユニット

各ユニットにご家庭と同じような浴室が完備されており、ご入居者様の疲れがリセットできる快適な癒やしの空間でお風呂にゆっくりつかり、心身ともに温まっていただきます。



## ボランティア紹介

### けい友会 音楽会

ローズヒル集会所にて、平成 27 年 6 月から月に一度のペースで、けい友音楽会を開催しております。

演目としては、峰月先生とお弟子さんによる舞踊をはじめ、ハーモニカの演奏、スチールギターでの演奏、カラオケ、といった毎回盛りだくさんの内容で、利用者の皆さんを楽しませて下さっています。

代表の柏木様からは「皆さんの顔を拝見して元気をもらっています。」とのお言葉を頂いています。踊りや演奏を楽しみにされている利用者の方が大勢いらっしゃいます。

今後ともどうぞよろしくお願い致します。



組織の一員として自覚をもち、施設の使命・目的を達成するために、職員一人ひとりの資質向上を図ると共に、ご利用者並びに地域住民の方々の信頼にこたえる人材の育成を目指して、今年も取り組んでまいります。

### 法人内研修

#### 新人職員研修

目 標	①法人の使命、理念を理解し、法人職員、チームの一員として基本的役割を果たすことができる。	
	②基本的介護チェック表に基づき、介護業務を行う事が出来る。	
実施日	平成 29 年 4 月	法人理念、社会福祉法人の理解 介護保険制度の理解等 専門職としての必要な知識・技術の習得 リスクマネジメント
	平成 29 年 5 月	OJT 開始
	平成 29 年 7 月	基礎介護評価
	平成 29 年 9 月	基礎介護評価

#### 全 体 研 修

目 標	①チームケアを構成する一員として、チームの目標達成に向け、「何をすべきか」「何ができるのか」を自ら考え行動できる。	
	②感情的にならず、常に客観性をもって物事を捉え、相手の立場に立って考え、行動することができる。	
実施日	平成 29 年 7 月	福祉職員としてのコミュニケーション (チームワーク構築) ～人間関係に必要な知恵を皆さんで楽しく学びましょう～
	平成 30 年 1 月	ストレス・ケア研修
	平成 30 年 3 月	職種間連携 (グループワーク)



# 社会福祉法人つちや社会福祉会 平成28年度 決算・事業報告

## 事業報告

※平成29年3月末日現在

### 利用者数

(単位：人)

	ローズヒル	ローズヒルケアセンター	つちやホーム
	特養	通所介護	軽費
男	9	15	16
女	46	54	32
計	55	69	48

### 利用者平均年齢

(単位：歳)

	ローズヒル	ローズヒルケアセンター	つちやホーム
	特養	通所介護	軽費
男	80.67	88.73	77.80
女	86.87	86.54	85.90
全体	85.85	88.10	85.20
最高齢	100	104	97

### 介護度分布

	ローズヒル		ローズヒルケアセンター		つちやホーム	
	特養		通所介護		軽費	
	人	%	人	%	人	%
自立	0	0.0	0	0.0	18	37.5
要支援	0	0.0	14	20.3	17	35.4
要介護1	0	0.0	17	24.6	12	25.0
要介護2	5	9.1	18	26.1	1	2.1
要介護3	21	38.2	11	15.9	0	0.0
要介護4	17	30.9	6	8.7	0	0.0
要介護5	12	21.8	3	4.4	0	0.0
計	55	100.0	69	100.0	48	100.0

## 決算報告

### 財産目録

平成29年3月31日現在 (単位：円)

勘定科目	金額
I 流動資産	346,959,485
II 固定資産	1,538,973,010
基本財産	1,062,306,201
その他の固定資産	476,666,809
資産合計	1,885,932,495
III 流動負債	28,220,055
IV 固定負債	615,477,750
負債合計	643,697,805
差引純資産額	1,242,234,690

### ローズヒル 本入所待機者状況

#### 介護度別

(単位：人)

要介護1	要介護2	要介護3	要介護4	要介護5	不明	合計
3	6	29	18	14	0	70

### ローズヒルケアセンター・高齢者よろず相談センター 利用者延数

月	通所介護	居宅介護支援	介護予防支援	配食サービス
	延利用者数	ケアプラン作成件数	予防ケアプラン作成件数	延配食数
4	520	132.5	120	542
5	532	130	120	455
6	540	128.5	120	494
7	534	129	121	438
8	562	132	122	474
9	490	137	122	423
10	544	138	123	457
11	553	133	134	469
12	524	133	126	436
1	524	139	128	422
2	500	134.5	129	436
3	598	131.5	133	477
計	6,421	1,598	1,498	5,523

### 事業活動計算書

平成29年3月31日現在 (単位：円)

勘定科目	金額	勘定科目	金額
サービス活動収益	462,871,407	特別増減差額	-7
サービス活動費用	496,968,253	当期活動増減差額	-37,934,328
サービス活動増減差額	-34,096,846	前期繰越活動増減差額	215,283,781
サービス活動外収益	2,310,080	当期末繰越活動増減差額	177,349,453
サービス活動外費用	6,147,555	基本金取崩額	0
サービス活動外増減差額	-3,837,475	その他の積立金取崩額	0
経常増減差額	-37,934,321	その他の積立金積立額	0
特別収益	28,821,553		
特別費用	28,821,560	次期繰越活動増減差額	177,349,453

### 貸借対照表

平成29年3月31日現在 (単位：円)

資産の部		負債の部	
勘定科目	当年度末	勘定科目	当年度末
流動資産	346,959,485	流動負債	28,220,055
現金預金	221,398,395	事業未払金	22,880,288
有価証券	54,144,315	1年以内返済予定設備資金借入金	1,756,000
事業未収金	61,093,366	預り金	12,390
未収金	5,344,254	職員預り金	3,571,377
立替金	44,169		
前払金	703,466	固定負債	615,477,750
前払費用	740,858	負債の部合計	643,697,805
仮払金	3,490,662		
その他の流動資産	0		
		純資産の部	
		基本金	740,003,825
		国庫補助金等特別積立金	201,603,385
固定資産	1,538,973,010	その他の積立金	123,278,027
基本財産	1,062,306,201	次期繰越活動増減差額	177,349,453
その他の固定資産	476,666,809	純資産の部合計	1,242,234,690
資産の部合計	1,885,932,495	負債及び純資産の部合計	1,885,932,495



今年度資格取得者の紹介  
H29年4月現在登録

**東八幡**  
水島 圭一 (22年)  
佐藤 文江 (12年)  
沙織 (7年)

**ケアセンター**  
三川 蘭美 (11年)  
清田 敏雄 (9年)  
佐藤 陽子 (5年)  
若柳 慎司 (14年)  
野中 孝子 (16年)  
石井 浩 (18年)  
深堀 千晶 (7年)  
原田 俊介 (8年)  
佐藤 都都 (13年)

**ローズヒル**  
今井キヨ子 (24年) 非常勤  
小高和代 (10年)  
藤原美里 (6年)  
飯田好美 (5年)  
眞壁信次 (6年)  
杉山まゆみ (8年)  
五十嵐三枝子 (8年)  
菊地達朗 (9年)  
相鈴木久子 (10年)  
鈴木恵浩 (11年)  
増田孝志 (12年)  
宮代啓子 (13年)  
古家悠次 (13年)  
山田有香 (14年)  
米山圭子 (15年)

**つちやホーム**  
諸星 恵美 (5年)  
伊藤美由紀 (5年)  
山城千夏 (6年)  
長倉彩 (8年)  
松村 功子 (13年)  
谷 章子 (17年)

永年勤続者の紹介  
H29年3月1日現在



# 平塚市高齢者よろず相談センターひらつかにし

土屋・吉沢・金目地区の  
高齢者(65歳以上)の総合相談窓口

## 土沢地区地域ケア会議を開きました

10月25日(水)土沢地区の方々、地域の事業所、医師と地域全体で地域の課題を考える会議を開催、今回は**高齢者の終末期、看取りについて**など、平塚医師会上野医師より講演を頂き、ローズヒル、つちやホーム、ローズヒルケアセンターの職員もいっしょに勉強会も兼ねて、意見交換、**地域でのそれぞれが出来る役割**について情報の共有も行うことが出来ました。



## 金目地区カフェの開催

4月より**よりみちカフェ**(介護予防、認知症予防、どんな方でも、年齢に関係なく)を開催しています。9月よりボランティアによる土いじりで**介護予防農園活動**も介護者カフェも行っています。参加などは、よろず相談センターひらつかにしにお問い合わせ下さい。

## 認知症地域支援推進員+3職種で設置

主任介護支援専門員(主任ケアマネジャー)社会福祉士、保健師の専門職でご相談、地域支援、仕組みづくり等行ってまいりましたが昨年度より新たに認知症地域支援推進員も設置し、認知症に特化した相談、地域での活動をさせて頂く事となりました。

### 28年9月より窓口を2カ所に

ますます身近での相談が出来るように体制作りを行っております。

金目窓口 ☎ 0463-59-5544 土沢窓口 ☎ 0463-73-5848

どの地区も、どちらの番号にお電話いただいても大丈夫です。

## 施設内イベント



つちやホーム日帰り旅行



ローズヒル七夕見学



デイサービス健康体操



つちやホームクリスマス会



織姫・市長来園



デイサービス夏祭り

## お知らせ



つちや社会福祉会では、ローズヒル東八幡の開設に伴い、スタッフブログをオープンしました!法人内の様々な活動の様子を皆さんにご紹介してまいりますので、ぜひご覧ください!

☎☎☎「ローズヒル スタッフブログ」で検索!



## 編集後記

第24号「ばらの丘通信」はいかがだったでしょうか?今年度は、ローズヒル東八幡開設に伴い、特集を組みました。これからも情報を発信しながら、皆様と共に歩む広報誌を作成していきたいと思っております。

今後ともどうぞよろしくお願い致します。 広報委員一同