

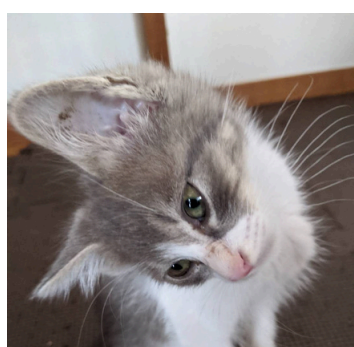
保護ねこピリカより

🐾 ご支援のおねがい 🐾

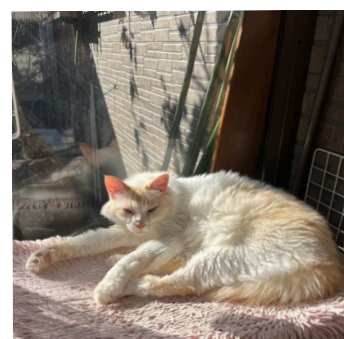
保護ができて、もともと病気を持っている子、保護時の状態があまりにも悪い子など、譲渡ができない子たちがあります。そういった子たちの治療のため医療費が多くかかっているのが現状です。私たちピリカは少しでも幸せな猫生を過ごしてもらい、命を全うする最後の瞬間まで治療を諦めたくないと思っています。どうか皆様のご支援・ご協力をお願いいたします。



脳障害、発作あり投薬必須
うまく排泄ができない



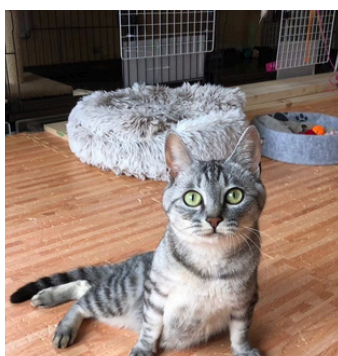
状態回復するも
傷の影響で斜頸



心臓病のため
投薬必須



保護時状態悪く
白血病を患う



出産時の影響で
下半身不随



保護時頭部が噛まれ穴が開いている



NPO法人 保護ねこピリカ
ご支援・ご寄付は ⇒
ホームページよりお願いいたします



HP



Instagram