

## 活動財源について

### 社協会費

社協の事業は、県や町の補助金・受託金・共同募金の配分金・寄附金だけでなく、社協の行う事業に賛同し、社協の理念・活動を支えていただける社協会員の皆様のご協力により成り立っております。

年額一口 1,000円

### 善意銀行

町民の皆様から善意のこもった金銭や物品をお預かりし、その善意をさまざまな地域福祉事業等で役立てています。

### 共同募金事業

全国一斉に開催される赤い羽根共同募金運動を推進し、地域福祉事業を実施する民間社会福祉施設や福祉団体へ配分し、地域福祉の活動推進を目指しています。

### 日本赤十字社事業

赤十字の人道的な活動に賛同し、赤十字の理念・活動を支えていただいております。



## 地域福祉について

### 社会福祉大会の開催

地域福祉の現状と課題について話し合い、誰もが参加・協働できる「支え愛」の地域づくりを目指すことを誓い合うと共に、長年にわたり社会福祉の向上に功績のあった方々に敬意と感謝の意を表します。

### 企画広報事業

- ・社協だよりの発行（年2回）
  - ・声の広報の発行
- 視覚障害者等文字による情報が得にくい方に、社協・町・議会広報誌を録音したCDを無料でお貸しします。



### ボランティア事業

ボランティア活動に関する相談、ボランティアの登録・斡旋・紹介・育成・情報の提供や支援を行う事業です。他、災害時におけるボランティアセンター設置・運営の為の対策や訓練も行っています。

### 配食サービス事業

見守り活動の一環として、75歳以上の独居高齢者、80歳以上の高齢者世帯、障害者等を対象に、毎月一回旬の食材で作ったお弁当等を宅配しています。

### 地域生活支援事業

障害者がその有する能力及び適正に応じ、自立した日常生活又は社会生活を営むことができるように、また、障害の有無にかかわらず安心して暮らすことのできる地域福祉を増進する為の事業です。

### 高齢者移送サービス事業

交通手段がなく、移動が不便な山間地域にお住まいの65歳以上の高齢者や障害者が、在宅で自立した生活を送る支援をするため送迎バスを運行しています。

※自宅近辺から町内の医療・公共機関等に限ります。

### 福祉用具貸与事業

介護保険の要支援・要介護認定が非該当の障害者や虚弱高齢者、病気療養中で移動等が困難な方等を対象に、在宅で自立した生活を送る支援をするため福祉用具を貸与しています。

※旅行等で車椅子や歩行器が必要な方にも短期で無料貸出します。

### 介護用品事業

町内にお住まいの障害者や虚弱高齢者を対象に介護用品を販売しています。

### シルバー大学校・大学院事業

60歳以上の方を対象に、多岐にわたる学習と講師・学生間の交流を通じて、能力の再開発、地域福祉を推進するリーダー養成を行っています。

### シルバー人材センター事業

60歳以上の方を対象に、生きがいの充実・社会参加の促進を図るため、長年の経験と熟練の労働能力を生かして短期的・臨時的な労働に従事していただいております。

### 各種福祉団体の活動支援と事業協力

- ・老人クラブ連合会
- ・身体障害者会
- ・手をつなぐ育成会
- ・ゲートボール協会
- ・遺族会
- ・ボランティア連絡協議会

## 介護サービスについて

- ◆居宅介護支援事業所
- ◆ホームヘルプセンター
- ◆訪問入浴センター

東みよし町西庄字横手70番地

TEL：0883-82-2020 FAX：0883-76-1088



- ◆デイサービスセンター おおぐす荘
- 東みよし町西庄字横手70番地
- TEL：0883-82-1031 FAX：0883-76-1088

- ◆デイサービスセンター さざんか荘
- 東みよし町足代2979番地
- TEL：0883-79-5855 FAX：0883-79-5862

- ◆みよし地域包括支援センター 東みよし町支所
- 東みよし町昼間3673-1 東みよし町役場三好庁舎内
- TEL：0883-76-5580 FAX：0883-76-5581

- ◇みよし地域包括支援センター 三野支所
- 三好市三野町芝生1036
- 三好市社会福祉協議会三野支所内
- TEL：0883-77-2882 FAX：0883-76-2706

- ◇みよし地域包括支援センター 本所
- 三好市池田町マチ2183 サンライズ2階
- TEL：0883-72-5877 FAX：0883-72-0150

## 福祉総合相談・支援事業について

### 心配ごと相談事業

悩みごと・困りごと等、秘密厳守・無料で相談窓口を開いています。親身に相談にのると共に、適正な関係機関への連絡・調整等も行い、悩みごとの改善に努めます。

#### 三加茂会場

電話：0883-82-6309

場所：社会福祉協議会 会議室

日時：毎月第1・3金曜日

13～16時

#### 三好会場

電話：0883-79-5910

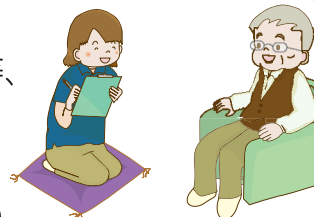
場所：ふれあい健康館

日時：毎月第2・4木曜日

10～12時

### 日常生活自立支援事業

認知症高齢者・知的障害者・精神障害者等、判断能力が十分でない方に、生活を送る上で必要となる福祉サービスの利用援助を行うと共に、日常的な金銭管理等を行い、地域で自立した生活が送れるよう権利擁護を行う事業です。



### 生活福祉資金貸付事業

低所得者世帯、障害者世帯、高齢者世帯等に対し、資金貸付と相談・支援を行うことにより世帯の経済的自立や在宅福祉・社会参加の促進を図ることを目的とした事業です。



自然とやさしさ、心ふれあう福祉の郷

# 東みよし町 社会福祉協議会

## 社会福祉協議会とは

社会福祉協議会(「社協」の略称で親しまれています)は社会福祉法に基づき、全ての都道府県・市町村に設置され、地域福祉の推進を図ることを目的とした民間団体です。

多くの人々の参加・協力によって支えられ、町民の皆様の福祉活動の場づくりや福祉に関する企画、事業に取り組み、誰もが安心して暮らすことのできる地域社会の実現を目指しています。

## 東みよし町地域福祉活動計画

『自然とやさしさ、心ふれあう福祉の郷』を基本理念として、町内を10地区に分け、

- ①自助(自分でできることは頑張ってみる)
- ②互助(家族やご近所で解決を探る)
- ③共助(地域力を結集して解決を探る)
- ④公助(行政の制度・施策で解決を探る)

を役割分担し、地域住民の皆様や社会福祉関係者、当事者組織、ボランティア団体等が相互に連携・協力しながら、地域福祉を推進していく「住民主体の活動計画」です。

## 「さんわ会」事業とは

『東みよし町地域福祉活動計画』の目標達成を推進する為に行っている活動です。地域の良さ・課題、要援護者等の情報共有・可視化の機会、また自助・互助・共助の意識強化の為に自治会や自主防災組織等ごとに開催しています。



〒779-4702 徳島県三好郡東みよし町西庄字横手70番地

TEL : 0883-82-6309 FAX : 0883-76-1088

E-Mail : office@higashimiyoshi-shakyou.jp

ホームページ <http://www.higashimiyoshi-shakyou.jp>



社会福祉法人  
東みよし町社会福祉協議会