

旭川NPO サポートセンターとは

私たちは、平成12(2000)年6月に
民設民営のNPO法人として活動を
始めました。

旭川および道北地域において、
より良い社会の可能性を模索する
NPO活動を支援し、豊かな社会
づくりに貢献することが私たちの
ミッション（使命）です。

主なNPO支援

- NPO法人設立相談・支援
- NPO相互連携の促進
交流の場提供、情報共有、業務提携など
- 企業・行政との連携
協働促進、企業・行政からのNPO支援の窓口役
- 人材育成
NPO構成員のスキルアップ、NPO・社会的
企業創設者（リーダー）の育成
- NPOの社会的地位の向上

私たちは、道北地域のNPO・市民活動の
さらなる発展を目指します。

会員募集中

“旭川NPOサポートセンター”を
支援していただける会員を募集しています。

会員の皆様には…

- ・ NPO（市民活動）に役立つ情報や、当センタ
ーの事業内容が分かる「CoCoDe通信」を毎
月1回お届けします。
- ・ 各種講座などで会員割引をいたします。

会員種別と会費

個人会員：1口 年額 3,000円

団体会員：1口 年額 5,000円

ご入金方法～郵便振込

口座番号 02760-1-60289

口座名義 旭川NPOサポートセンター

【役員一覧】

理事長 角 一典

理事 大西 幹夫 栗田 克実 惣伊田敏行
長嶋 正明 森田 裕子 吉田 清美

監事 三浦 弘人

NPO法人 旭川NPOサポートセンター

〒070-8002 旭川市神楽2条通8丁目1-10

ニューライフコーポB 116号

[TEL・FAX] 0166-74-4180

[E-mail] asahinpo@potato.ne.jp

[URL] <http://www.potato.ne.jp/~asahinpo/>

* 月曜日～金曜日（土日祝は休みです）

特定非営利活動法人 旭川NPOサポートセンター



旭川NPOサポートセンター 活動内容

NPO法人設立相談・支援

旭川および道北地域のNPO法人設立について、相談を受付けます。設立に必要な手続き・要件や法人格取得書類の作成方法などについて助言いたします。

NPO法人の設立を考えている方はお気軽にご相談ください。



NPOスキルアップ

NPO活動に必要な各種スキルを向上するための研修会を開催しています。

- ・NPO法人決算相談会、会計基礎講座
- ・広報力向上セミナー など

人材育成

NPOやコミュニティビジネス、まちづくりのリーダーとなる市民の育成を図ります。

- ・まちづくり探検隊 など

コミュニティビジネスとは…地域の資源を活用し、地域が抱える課題をビジネスの手法により解決する事業のこと。

交流促進



交流会やサロンの開催など、協働・連携・支援のきっかけとなる交流の場を設けます。

情報発信・共有

NPO活動活性化のための情報発信・情報共有を行います。

- ・NPO関連のセミナー・フォーラムの紹介
- ・助成金情報の発信など

子育て支援

地域の人々が、緊急時に子供を預かる支援事業や、子育てに役立つ情報を集めたサイトの運営を行い、子育ての応援をしています。

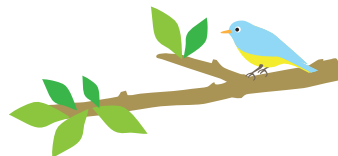


- ・子育て応援サイト『カスタねっと@旭川』
- ・母子家庭等日常生活支援事業
- ・旭川ファミリーサポートセンター事業
- ・子育て交流活動推進事業

環境保全

地球温暖化防止を軸に、資源を大切に、環境に優しい持続可能な社会を実現するための活動を行っています。

- ・環境イベント企画運営業務
- ・環境の保全と創造に関する旭川地域協議会事務局



～管理・運営事業～

旭川市市民活動交流センター CoCoDe の管理・運営

役割

- 活力ある地域づくり、市民が活躍するまちづくりの促進
- 市民活動や、市民活動に興味のある市民の支援

機能

- 会議室やホールの貸出
- 印刷機器の利用、他



〒078-8391

旭川市宮前1条3丁目

Tel:0166-74-4151

Fax:0166-39-2131

E-mail:info@cocode.jp

休館日 毎月第2・4月曜日、年末年始

旭川市市民活動情報サイト

<http://asahikawa.genki365.net/>

NPOとは

NPO(Non-Profit-Organizations)とはさまざまな非営利活動を自発的に行う市民の団体を指す言葉です。

