

私たち キーステーションは

『誰かの困りごとが、誰かの可能性を発揮する』

地域に暮らす子ども・学生・大人、そして高齢者の誰もが「自分は必要とされている」と実感できる居場所を持てる社会を目指します。

商店街及び
地域のために

「空き店舗」を活用したデイサービスが、交流やイベントの機会をつくることで、顔見知りが少なく不安になってしまった商店街及び地域が抱える課題をデイサービスに通う高齢者と共に解決していきます。

高齢化する
消費者のために

「会話」が飛び交い、商店が立ち並び「外出」しやすく、買い物などの「社会参加」が出来る商店街を利用することで、高齢になっても良い健康状態を維持できるようにします。

デイサービス キーステーションとは

誰かを幸せにすることで、自分が幸せになる。いくつになっても、介護が必要になっても、おたがい、支え合って生きていく。子どもからお年寄りまでが集まり、みんなで安心できる地域をつくる。そんな拠点となるのが、キーステーションです。

商店街を活性化

上板南口銀座商店街の加盟店と連携し、メンバーとともに商店街を活性化していきます。

コミュニティカフェ併設

併設されたカフェで、希望される方はお茶をしたり、カフェの運営を手伝っていただきます。コミュニティカフェに集う、まちの人々との交流もしていきます。

はたらく

主な活動は、地域に対する社会貢献活動です。お世話されるだけでなく、いつまでも、どのような状態でも、誰かの役にたたい。そういった気持ちを応援します。

キーステーションの一日(予定)

- 9:00 デイサービス到着 健康チェック&体操
- 10:00 午前のお仕事の分担に関するミーティング
- 10:30 キッチンリハビリ、カフェサポート、その他の社会貢献活動に取り組む、もしくは入浴
- 12:00 昼食
- 13:00 休憩
- 14:00 ミーティング(地域・商店街にとって価値のある場所にするための会議をおこなう)
- 14:30 社会貢献活動の分担に関するミーティング
- 15:00 地域・商店街の課題解決、カフェサポート、その他の社会貢献活動に取り組む時々、お出かけやイベントを催す日もあります
- 16:30 健康チェックと振り返りの会
- 17:00 送迎

事業所概要

事業所名 キーステーション
サービス種別 地域密着型通所介護、
通所型サービス(予防通所サービス)
住所 〒174-0076 東京都板橋区上板橋
1丁目19番16号アソルティ上板橋203
定員 10名
TEL・FAX 03-6906-6422

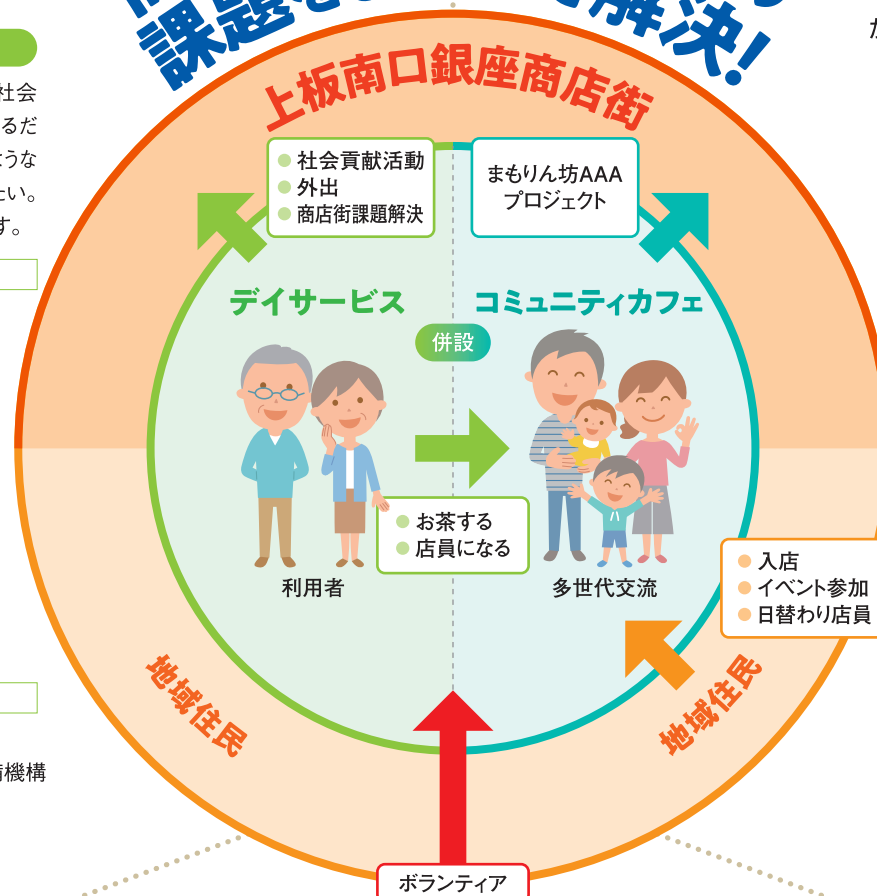
上板橋駅から徒歩5分!

ご興味のある方はお気軽に
お問い合わせください

運営法人概要

法人名 一般社団法人
日本福祉環境整備機構
代表者 太田 浩史
設立 2019年

高齢者・商店街・地域の 課題をまとめて解決!

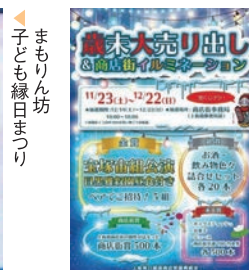


上板南口銀座商店街とは

上板南口銀座商店街の店舗数は約150店舗、主に生鮮3品など生活必需品中心の商店街です。平成元年2月に上板南口商店会から、上板南口銀座商店街振興組合になりました。チェーン店、コンビニやスーパーなども増えてきましたが、まだまだ戦後からの古い商店が残っています。どんどん近代化され商店街の姿も変わってきておりますが、商店街の中に子育て地蔵があるように、古き良きものを残して心の暖かさを感じる商店街です。

上板橋 まもりん坊AAAプロジェクト

平成23年度から商店街役員や町会、老人会等、上板橋地域に住まう人々が中心になって、上板橋まもりん坊AAAプロジェクトを立ち上げました。地域の団体が連携することによって、上板橋南口地域全体が住みよいまちになることを目指します。そのために、駅前に立地し多くの住民が利用できる「商店街」をフィールドとし、地域全体で地域のことを考え、地域全体で連携し、地域課題の解決に向けた取り組みを行います。様々な人との交流やふれあい、心休まり温かさを感じられる地域コミュニティとして、地域住民の顔が見え、大人から子どもまでみんなが笑顔で安心・安全に暮らせる明るい地域を目指します。



まもりん坊のモデルになった、上板橋子育て地蔵

当地に安置されている地蔵は、通称「子育て地蔵」と呼ばれ、人々に広く親しまれています。都市化がすすんだ現在も、子育て地蔵は人々の素朴な願いを引き受ける地蔵様として、商店街を中心に大切に守られ、お祀りされています。4月から9月にかけての7の付く日には、地蔵堂の前の旧川越街道で縁日が開かれるなど、地域の活性化にも一役かっています。



ご興味のある方は、
下記のお電話またはURLのお問い合わせフォームよりご連絡ください。
☎03-6906-6422 担当:中里 <https://kamiita.city/volunteer/>



誰かを幸せにすることで、自分が幸せになる。
いくつになっても、介護が必要になっても、おたがい、支え合って生きていく。
子どもから高齢者までが集まり、みんなで安心できる地域をつくる。
そんな拠点となるのが、キーステーションです。
そこを拠点に活動するボランティア団体がArch(アーチ)です。

団体概要

ボランティア団体名 Arch(アーチ)
設立 2019年6月1日
代表者 中里 芳浩

ボランティア
募集中です!



いままでの活動



キーステーションオープンに向けて、アイデアを出し合うワークを実施してきました。



板橋区民まつりにて、上板南口銀座商店街振興組合の屋台のお手伝いをしてきました。



上板南口銀座商店街
地域コミュニティの
ポータルサイト

<http://www.kamiita.org>