

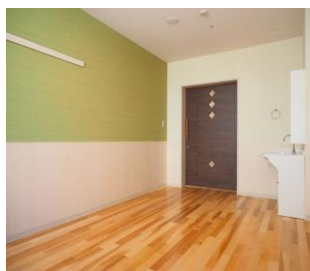
## 笑顔とともに暮らす

次世代型介護施設『アンスリール』の経営理念は『普通』でありたいということ。

特別であって特別でない『普通』の暮らしがここにある。

施設に入所をする、それは特別なことではなく今までと変わらない『普通』の暮らしが続いていくそんな空間を提供するのが『アンスリール』

『暮らす喜び』を共に感じ、笑顔あふれる日常を送っていただくことこそが私たちのこだわりです。



社会福祉法人 神聖会

特別養護老人ホームアンスリール

電話：047-404-6700

住所：〒270-1416

千葉県白井市神々廻 1889-2

URL：<http://www.kikaen.or.jp>



『アンスリール』とは  
フランス語で『笑顔』という  
意味です

特別養護老人ホーム

アンスリール

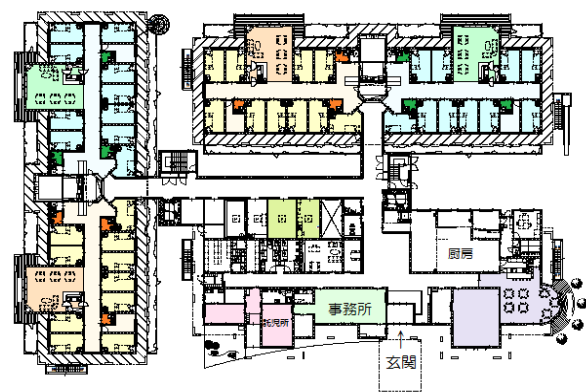


## 施設内案内図

2階



1階



当施設全館が  
バリアフリーとなっております

## ご利用料金

31日分利用料(概算となります)  
単位=円

	4段階 (通常料金)	3段階	2段階	1段階
要介護1	152,910円	85,330円	62,080円	59,290円
要介護2	155,165円	87,585円	64,335円	61,545円
要介護3	157,550円	89,970円	66,720円	63,930円
要介護4	159,805円	92,225円	68,975円	66,185円
要介護5	162,060円	94,480円	71,230円	68,440円

### ご利用いただける方

介護保険による要介護認定を受けられた方で、常時介護が必要であり、ご自宅で適切なケアを受けることが困難な方

### お申込みについて

所定の申込書および必要書類のご提出が必要です。  
詳しくはアンスリールスタッフにご相談ください

## 食へのこだわり

食事を楽しんでいただくためには、香りや味だけでなく見た目もとても重要です

アンスリールが取り入れている『凍結含浸法』で調理された介護食は、見た目はそのまま歯茎や舌でつぶせるほど柔らかく、目で見て楽しんで、食べて味わって楽しんでいただくことができる食事です

『凍結含浸法』は、  
きざみ食やミキサー食に  
替わる新しい調理方法で  
「食の楽しみ」を一層感じて  
いただくためのアンスリール  
のこだわりの一つです



## 施設概要

運営主体 社会福祉法人神聖会  
施設名 特別養護老人ホーム アンスリール  
住所 千葉県白井市神々廻 1889-2

敷地面積 7121.12㎡  
延面積 4725.01㎡  
構造 木造2階建て  
定員 介護老人福祉施設 90名  
短期入所生活介護 10名  
託児所 10名