



経営理念

私たちの使命

私たちは、福祉事業を通じて、地域社会の発展と人材育成、次世代教育に貢献します。

私たちの目指す姿

私たちは、障がいの有無や年齢に関わらず、すべての人が幸せに暮らせる社会の実現を目指します。

施設概要

社会福祉法人 朋友会
理事長 平根朋幸

ひまわり

生活介護・就労継続支援 B 型
放課後等デイサービス・日中一時支援

ひまわりばん

就労継続支援 B 型・就労移行支援

ひまわり相談

計画相談・障がい児相談・一般相談

ひらそる（ひらそる/すべらる/くれせる）

共同生活援助・短期入所支援

ふえりす（1号館/2号館）

日中サービス支援型共同生活援助・短期入所支援

・利用対象・

18歳以上の知的に障害のある方。

・利用料金・

ご本人の収入が0円～障害基礎年金の方は0円。
サービス利用料にかかる実費負担額は1日あたりです。

給食費 200円/1日

（グループホームは異なります）

※外出、行事等の参加費は別途になります。

・施設見学・

日曜祝祭日をのぞき、随時実施しております。
グループホームは年中無休です。

・サービス利用手順・

利用を希望される方は、お住まいの市町村福祉課または、当事業所へご連絡ください。

★★施設見学・ボランティア★★

随時募集しています！

利用者の方・支援スタッフ希望の方
お気軽にお問合せください。

[Facebook](#) [スタッフブログ](#)

ご覧ください！！

社会福祉法人 朋友会

〒313-0222

茨城県常陸太田市松平町 364-1

☎094-70-5033

☎0294-72-5550（ひまわり相談）

☎0294-32-5535（ひまわりばん）



社会福祉法人 朋友会

ひまわり

ひまわりばん
ひまわり相談
ひらそる
ふえりす





ひまわり

活動内容

作業活動

受注作業（プラスチック製品の組み立て、
ネジ締め、シール貼り等）
農作業（野菜、果実、米、干し芋づくり等）

創作活動

ピースアクセサリー作り、刺し子の縫い物等

余暇活動

土曜日の午後は自分の好きなことや趣味の時間になっております。

行事

親子での新年会・成人式・歓迎会や忘年会
日帰り旅行 etc…避難訓練や地域のイベントへの参加、季節にあった楽しい活動も行っております。

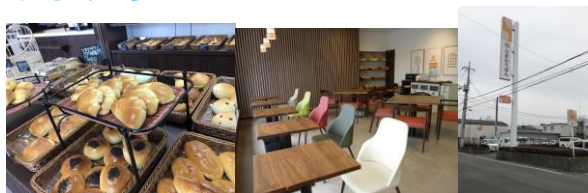


放課後等デイサービス



利用対象は、小学校1年生～高校3年生までの児童の方です。
手洗いやうがい、トイレなどの生活スキルの学びや学習支援、運動やゲームも行います。
また、大好きなおやつの時間もかせません。
◎詳しくはホームページもご覧ください

ひまわりぱん



毎日店内で製造する焼き立てパンは約50種類。食パンからバケット、お惣菜パンからお菓子パンまで幅広くご用意しています。

ひまわり相談



計画相談、基本相談

サービス等利用計画案を作成、モニタリングの実施、事業所との連絡調整を行います。



ひらそる・ふえりす 5棟のグループホーム

起床し、朝食をとり、ひまわりへ歩いて通所します。仕事をして帰宅すると皆でのお茶タイム。そうしているうちに、夕食のいい匂いが…。お風呂に入り、自分の好きなテレビを見たり部屋でくつろぐ時間。誰もがホッと落ち着けるような、そんな空間を目指します。



◎具体的な生活の流れや食事、職員配置等、お気軽にお問い合わせください。