



ふる たず  
故きを温ねて新しきを知る

私たちは、公共の地域福祉の担い手として、常に「和顔愛語」の精神で、公共性・信頼性・専門性を確保しながら、地域社会に貢献します。

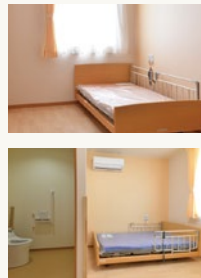
温故知新会の施設の特徴

- 1 高台に立地しており、災害時の福祉避難所としての利用も可能
- 2 2階部分に広々としたバルコニーがある為、有事の際でも避難しやすい
- 3 防犯・防災のため、夜間警備員が常駐し施設や周辺を警戒



感染症対策

- 1 次亜塩素酸水の生成・給水設備を活用し、施設内を衛生管理
- 2 全部屋個室で個人のプライバシーを配慮した環境
- 3 職員休憩室が個室となっており職員間での感染拡大を予防



運営法人

社会福祉法人 温故知新会

- 地域密着型特別養護老人ホーム ひかりの里 (3390201352) 定員 29名
- 地域密着型特定施設 ひかりの里 (3390201824) 定員 29名
- 小規模多機能ホーム 玉北ひかりの里 (3390201378) 登録定員 29名
- 定期巡回サービスステーション ひかりの里 (3390201766)
- 住宅型有料老人ホーム ひかりの里 個室 3室 二部室 1室

協力医療機関

- 医療法人社団 新風会 玉島中央病院
- 医療法人 しんくら歯科医院

● ひかりの里グループ

有限会社 シュウテック

- グループホーム ひかりの里 (3390200396) 定員1ユニット 9名×2ユニット
- 小規模多機能型居宅介護事業所 ひかりの里 (3390200016) 登録定員 29名
- サービス付き高齢者向け住宅 ハートフルひかりの里 計8戸

研テクノリンク 株式会社

- 給食調理事業 ● 警備保障事業
- ビル管理事業 ● 農業生産事業

お問い合わせ



〒713-8113 岡山県倉敷市玉島八島70番地1

TEL 086-523-2727 受付時間 9:00-18:00

FAX 086-523-2626

info@onkochishinkai.or.jp



ひかりの里は、玉島エリアで初めて3年連続  
ユースエール認定企業<sup>※</sup>に認定されています!

※ユースエール認定企業とは、有給休暇取得率が高く、残業時間や離職率が低い等の要件から雇用管理の状況などが優良な中小企業を厚生労働大臣が認定する制度です。



「和顔愛語」の精神で  
笑顔あふれる  
地域福祉を目指して…



- 地域密着型特別養護老人ホーム ひかりの里
- 地域密着型特定施設 ひかりの里
- 小規模多機能ホーム 玉北ひかりの里
- 定期巡回サービスステーション ひかりの里
- 住宅型有料老人ホーム ひかりの里





# 住み慣れた街でいつまでも笑顔で

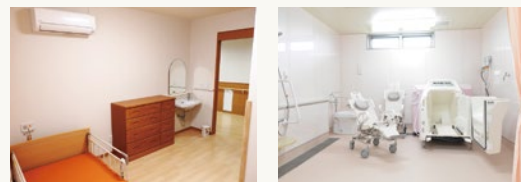
# 暮らし続けられることを目指して。

## 地域密着型特別養護老人ホーム ひかりの里

定員が29名の特別養護老人ホームとして、入浴・排せつ・食事など日常生活上のお世話、機能訓練、療養上のお世話などを提供します。少人数の特別養護老人ホームとして、地域や家庭との結びつきを大切にしながら、入居者が自分らしく自立した日常生活を送ることを目指します。

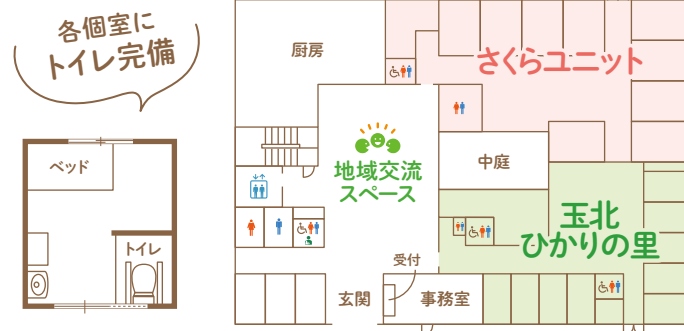
### ユニットケア

入居者様10人以下を一つのユニットとして、個人のプライバシーが守られる「個室」と、入居者様と介護スタッフが交流するための「共同生活室」があります。各ユニットごとの馴染みの介護スタッフが、入居者様の個性や生活リズムを尊重した暮らしをサポートします。

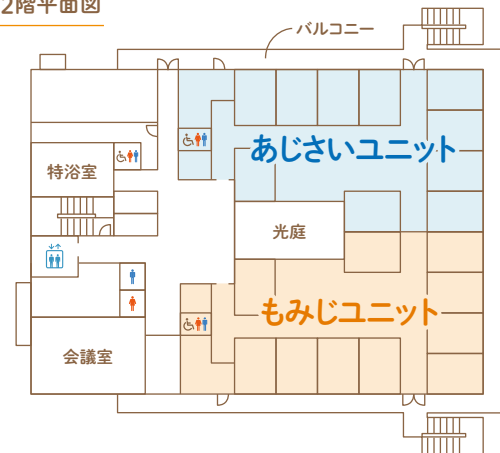


居室 間取り

1階平面図



2階平面図

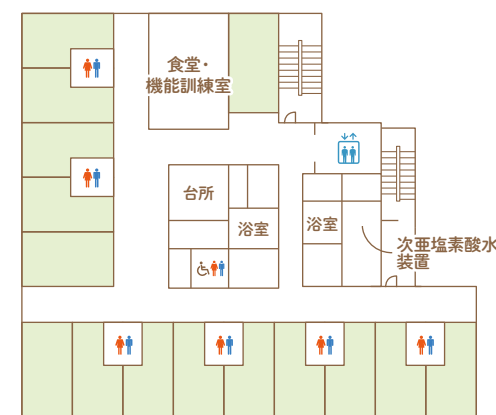


## 地域密着型特定施設 ひかりの里

定員29名の地域密着型特定施設(介護付き有料老人ホーム)です。全部屋個室となっており利用者のプライバシーを確保しながら、フロア毎の馴染みの介護スタッフが、日常生活上のお世話、機能訓練、療養上のお世話などを提供します。少人数の特定施設として、入居者が自分らしく自立した日常生活を送ることを目指します。



2階&3階平面図



## 小規模多機能ホーム 玉北ひかりの里

登録定員  
29名

通いサービス(日中ケア)を中心に、利用者の体調や希望に応じて訪問サービス(訪問ケア)や宿泊サービス(夜間ケア)を組み合わせ提供します。日中、訪問、夜間とそれぞれ違う場面でも同じスタッフによる連続性のあるケア、きめ細やかなサービスを提供します。



### 通いサービス(定員18名)

利用者の介護プランなどにあわせて、レクリエーションや日常生活上の介助などを行います。



### 訪問サービス

利用者の体調などにあわせて、安否確認や服薬確認、掃除や買い物の生活援助を行います。



### 宿泊サービス(定員9名)

通いサービスや訪問サービスと同じ顔馴染みの職員が、利用者様にあった宿泊サービスをご提供いたします。



## 定期巡回サービスステーション ひかりの里

24時間対応の在宅サービスです。住み慣れた自宅で安心して暮らすことができるよう、医療と介護が連携し、様々な訪問サービスを組み合わせ、利用者さまの在宅生活をサポートします。



### 定期巡回

訪問介護員などが定期的に利用者様のご自宅に訪問して日常生活上のお世話をします。



### 随時対応・随時訪問

オペレーターが24時間365日、利用者様やご家族等から連絡を受け付けます。必要に応じて相談援助等の対応などを行います。



### 訪問看護

主治医の指示があった場合に看護師などが利用者の居宅を訪問して療養上のお世話、または診療の補助を行います。



## 住宅型有料老人ホーム ひかりの里

同一敷地内に特別養護老人ホームや、定期巡回訪問サービス事業所、小規模多機能型居宅介護事業所が立地しており、ご自身で身の回りのことが出来る方はもちろん、要介護の利用者も安心して過ごしていただくことが可能です。

バス・トイレ  
ミニキッチン付

個室  
3室

二人部屋  
1室

## 地域交流スペース

施設利用者様と地域の皆様との接点として「地域交流スペース」を設けています。1階部分の広々としたスペースで、皆さまがゆったりとくつろげる空間となっています。また、災害時、地域住民の皆様への避難所としての役割も担っています。

### 施設内の充実した設備

- 各種エアコン完備
- ナースコール
- 特殊車椅子配置
- 自動火災通報装置
- スプリンクラー設備
- 衣装家具設置
- 最新特浴設備
- バリアフリートイレ



さらに! 非常災害時の避難用バルコニーを2Fに設置! 夜間警備員が常駐し、入居者の安全を見守ります。