

ノックス岐阜では、発達障害や精神疾患のある方を対象に、  
一人ひとりの想いと特性に寄り添ってサポートします。  
就職者数や就職後の定着率も、地域トップクラスの実績があります。

対象者やプログラム内容など、事業所によって違いがあります。  
就職実績、支援員の経験、提供しているプログラム等、自分に  
合っている事業所かどうか、体験利用を通して検討してください。

## ノックス岐阜が選ばれる理由

### 地域トップクラスの利用・就職・定着実績

- 長期安定就労の実現。多く卒業生が企業で活躍しています。
- 令和2年度の利用者数:35人
- 令和2年度の一般企業就職者数:13人
- 開所より5年半で66人が就職、6か月定着率95%

### 通しやすい環境

- 名鉄岐阜駅前の好立地
- 清潔で明るい雰囲気施設
- 女性利用者も多数在籍

### 精神障害・発達障害の人が対象

- コミュニケーションや自己理解のプログラムが充実
- 個別面談を重視
- 一人ひとりの状況に合わせた丁寧な支援

### 充実したサービス

- 就活スーツの無料レンタル
- プログラムテキストの無料提供、余暇支援の無料参加

### 地域との連携を重視

- 市町村・ハローワーク等の公的機関や医療、福祉、企業、教育等
- 地域密着型支援:企業と連携した豊富な実習先
- 利用者の約8割が地域の医療機関・支援機関等の紹介

## ご利用に関して

### 対象

18歳～65歳未満の働く意欲のある方で、発達障害特性、統合失調症、うつ症状・不安症状等のある方が対象となります。

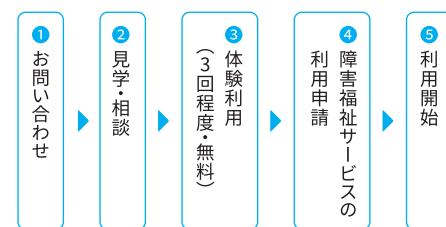
※利用には下記のいずれかが必要となります。居住する自治体の判断次第ではご利用にならない場合もあります。

- 障害者手帳
- 自立支援医療受給者証
- 医師の診断書・意見書

### 利用料

前年の所得により、1日あたり0円～1,000円程度の利用料が発生する場合があります。ノックス岐阜では約9割の方が無料で利用しています(福祉サービスのため)。詳細はお問い合わせください。

### ご利用までの流れ



まずはお気軽に見学・ご相談ください。

ご予約は電話、E-mail、ノックス岐阜ウェブサイトにて受け付けております。  
ご利用希望の方にはスタッフが申請のサポートをしますのでご安心ください。

お問い合わせ ノックス岐阜

☎ 058-215-1931 / ☎ 058-215-1932

✉ info@sus-sup.org / 🌐 sus-sup.org

〒500-8175 岐阜市長住町2丁目7番地 アーバンフロントビル3階

運営法人: 一般社団法人サステナブル・サポート

knocks

Sustainable Support



ノックス岐阜に関する実績・人数等数値データは全て令和3年6月1日現在のものです  
イラスト提供: 山岸勝彦/アフロ

うつ症状・発達障害がある方の就職支援サービス

「見えない障害」とたたかっているあなたへ  
「新しい扉」をノックしませんか?



- 働きたいけど自信がない
- 仕事が続かない
- コミュニケーションが得意ではない
- 精神的な問題以外にも、  
経済的・家庭的な不安を抱えている
- 生きるのがつらく、  
将来への希望が見えない・・・など

ノックス岐阜は、働くことを通して  
自分らしい生き方ができるようサポートします!

knocks

就労移行支援事業所  
ノックス岐阜

名鉄岐阜駅より  
徒歩2分!

見学・体験  
随時受付中!

就労移行支援  
事業所とは?

障害のある方の就職をサポートする福祉サービスです。働きたいけど不安な方に対し、就労準備トレーニングや就職活動支援、就職後の定着支援を提供します。通所をしながら体調を整え、自分の強みや課題に向き合い、安定した就労のための準備を行います。



働くことを通して自信を取り戻し、自分らしく生きていきたい。  
ノックス岐阜は一人ひとりの想いを大切にしています。

### 自分を受け入れる

安心できる環境でトライ&エラーを繰り返しながら経験を積み、自己理解を深めて、得意・不得意の整理ができるような場を提供します。

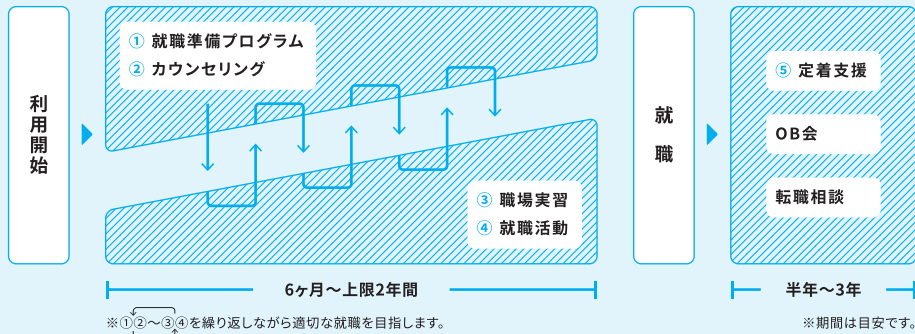
### 人との関わりが変わる

自分を受け入れることで、人との関わりも変わります。様々な関わりの中で、お互いを受容し認めていくプロセスで、適切な心地よい人間関係を築きます。

### 未来が変わる

豊かな人間関係を築くことで、未来も変わります。人は誰も一人では生きていけません。社会とつながりながら自分らしい自立した人生を送れることを目指します。

## ノックス岐阜の 就労支援サービス



### 1 就職準備プログラム

それぞれのペースに合わせてプログラムを選択できます。講師経験豊富なスタッフや企業での実績のあるスタッフ、外部の専門家による多様なプログラムを提供しています。

#### プログラム例

#### コミュニケーション

職場やプライベートでの人間関係を円滑にするためのコミュニケーションについて練習します。アサーションやSST(ソーシャルスキルトレーニング)なども取り入れています。

**利用者の声**  
コミュニケーションは苦手でしたが、人との適切な距離がわかり、職場に溶け込む自信となりました。

#### PCトレーニング

PCの基礎知識から、ワード・エクセル・パワーポイントまで、実践的なPCの使い方を学びます。また、イラストレーター等のデザインソフトも基礎から学ぶことができます。資格取得を目指す方へのサポートもあります。

#### 職場スキルトレーニング

軽作業や事務業務など、模擬業務を体験する“職場体験型プログラム”です。“上司役”への報告・連絡・相談・質問を実践的に行い、“同僚役”と協力して業務に取り組みます。段取りや集中力など、自分の強みや課題に気づき、実際の職場での工夫や対処方法を考えていきます。就労経験の浅い人にとっては、就職に向けた最初の一步となります。

#### リフレッシュプログラム

上手に「余暇を過ごす」ことは、仕事を続ける上でも大切です。余暇支援プログラムでは、水族館や美術館に出掛けたり、カラオケに行ったり、ヨガやバランスボールで汗を流したりと、自分に合った余暇の過ごし方を見つけます。

**利用者の声**  
最初は緊張しましたが、余暇支援で友達が出来て、通所が楽しくなりました。明るくなったと言われます。

#### その他

ビジネスマナーやスポーツ、ライフスキル、自己理解、応募書類の作成等、安定した就労に役立つ多様なプログラムを展開しています。

**利用者の声**  
自己理解プログラムでしっかり自分を研究・分析し、『サポートブック』を作成することが出来ました。

### 2 カウンセリング

キャリア相談・生活相談のほか、各種相談に応じます。

### 3 職場実習サポート

企業での実習を通して、自分に合う仕事や働き方を見つけます。

### 4 就職活動サポート

応募書類作成や求人検索、企業見学や面接の同行など、スタッフと相談しながら就職活動をすすめていきます。

### 5 職場定着支援

就職後もノックス岐阜の支援員(職場適応援助者)による訪問支援が受けられます。職場での不安や困りごとをスタッフに相談することで、安心して働ける職場環境を整えていきます。



## 就職者事例

新しい環境に慣れるまで時間のかかるAさん。利用開始当時は月の1/3は欠席でした。

プログラムを受けるうちに自分のこだわりの強さに気が付き、自己理解が深まりました。自分の「課題の対処法」もスタッフと一緒に考えることが出来ました。自分の考え方のクセが理解できると、対人関係も次第にラクになりました。

その後、通所が安定して就職を意識するようになりました。前職から7年のブランクがあり、なかなか具体的に

一歩踏み出すことができません。そこで、まずはノックス岐阜の近くの飲食店で、オープン前の仕込みの実習に取り組んでみました。実習で「課題の対処法」を試したことで、その後の就職への自信になりました。

現在は、実習中に応募した別の企業で、週5日(1日6時間)の事務職として就業しています。調子を整えてフルタイムを目指したいと、次のステップに向けて頑張っています。

社会復帰できた喜びが大きいです。現在は、就職活動をしていた時より不安が減った気がします。焦りはありませんが、長く勤めるために、周囲とのコミュニケーションに気を付けています。



## スタッフ紹介

多様な経験を持つ個性豊かなスタッフが皆さんの就職をサポートします！



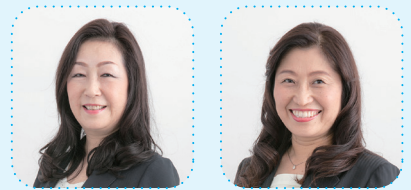
村瀬 慎二  
マネージャー・就労支援員

ノックス岐阜では、利用者さんの“働きたい”思いをしっかり受け止め、その人にあった働き方を一緒に考えていきます。就職することがゴールではありません。働くことによって自分に自信がつき、人生にやりがいを感じられるようになると考えています。スタッフ全員で、利用者さんに寄り添った支援をさせていただきます。



左合 栞  
訪問型職場適応援助者(ジョブコーチ)・就労定着支援員

「働く」ことは、社会と繋がる最初の一步です。その一步で、自分も、環境も、未来も変わります。最初の一步目は、誰も不安です。しかし、就職活動だけでなく、就職後のサポートまで提供しているノックス岐阜だからこそできる支援があります。たくさんの卒業生が、多様な働き方で、社会の一員として頑張っています。最初の一步を、一緒に踏み出してみませんか？



## Q&A

### Q1 通所は毎日必要ですか？

**A1** 体調等に合わせて通所スケジュールを決めていきます。希望する働き方を目標にして通所日数を増やしていきましょう。

### Q2 どんな人が利用していますか？

**A2** 随時入所・退所がありますが、概ね平均年齢は30歳前後、男女比は6:4程度です。発達障害の方と精神疾患の方が半々程度です。落ち着いた方が多く、集中してプログラムに取り組んでいます。

### Q3 カウンセリングは受けられますか？

**A3** 就職の相談に限らず、担当スタッフが各種相談に応じます。プログラムはグループワークが主ですが、個別相談も大切にしています。必要に応じて専門機関のご紹介も行います。

### Q4 就職までの期間はどのくらいですか？

**A4** 「早く就職したい」「じっくり準備をしてから就職したい」等、それぞれの希望によって就職までの期間は異なります。概ね半年～1年半くらいで就職する方が多いです。

### Q5 最長利用期間は2年間ですが、それまでに就職できない場合はどうなりますか？

**A5** 体調に波がある人もいますので、状況に応じて適切な支援機関等にお繋ぎしています。就職以外で退所される方も、今後の目標と次のステップを決めてから退所して頂きます。

### Q6 実習はどのように参加しますか？

**A6** 各個人の経験や状況に応じて実習を進めていきます。就労経験が浅い人やブランクの長い人は、施設内での実習や提携企業での集団実習から始め、体験的な実習、就労を前提とした実習へと進みます。実習先は支援員と相談し、希望に沿った職種・業種をご紹介します。

### Q7 どのような企業に就職できますか？

**A7** それぞれの希望や状況によって違います。大企業に就職する人もいれば、地域密着の企業にて得意を生かした仕事に就く人もいます。基本的にはハローワーク等と連携して就職活動をすすめていきますが、ノックス岐阜の独自求人もあります。

### Q8 地域との連携とは具体的にどのようなことですか？

**A8** ノックス岐阜利用中～就職後も安心して地域で生活ができるよう、主治医や就職先企業の担当者、相談支援事業所、その他支援機関との情報共有を行います。その人らしい自立に向けて、一緒に準備を行います。