

い
き
い
き
と
暮
ら
す。
の
び
の
び
と
生
き
る。



社会福祉法人
愛誠会

利用者には満足を、 家族には安心を、 地域には信頼を。

社会福祉法人愛誠会は、むかわ町穂別地区において1975(昭和50)年に設立され、以来40年近い歴史を刻んできました。特別養護老人ホーム「愛誠園」の開設を皮切りに、知的障がい者入所施設やグループホームなどを徐々に整備。2013年からは30数キロ離れた鶴川地区の要請に応じて、新たな福祉就労の場も開設。現在は11種の福祉事業に取り組み、利用者300名と職員140名を抱える福祉の総合法人として、地域になくてはならない存在になっています。

高齢のため自宅で生活することが困難になった方には快適に暮らせる環境を、障がいのある方にはそれぞれの能力や適性に応じた就労と生活の支援を提供。同時に、離れて暮らすご家族には安心を、地域のみなさんには信頼を感じていただけるよう、今後も役職員一丸となって福祉の充実に取り組んでまいります。

【経営理念】

私たちは人間としての尊厳と
 社会連帯の思想を基本理念とし
 利用者に愛され誠実を旨とし
 信頼される事業者として先駆性独自性を発揮し
 期待を超える福祉サービスを提供することで
 社会に貢献する

(高齢者福祉)

特別養護老人ホーム

愛誠園

- 愛誠園訪問介護事業

(高齢者福祉)

障がい福祉サービス

むかわ夢風船

(高齢者福祉)

穂別高齢者グループホーム

みのり

(障がい者福祉)

共同生活援助(介護サービス生活型)

かっぷりんぐ

- ひかり
- 樹海
- 銀河
- ホッピー

(高齢者福祉)

ケアハウス

こすもす

- デイサービスセンター こすもす

(障がい者福祉)

障がい福祉サービス

ほべつ就労支援センター

- 緑竜アベラス
- ほべつ夢風船

(障がい者福祉)

障がい者支援施設

ほべつ誠光

(障がい者福祉)

障がい者支援施設

ほべつ誠和



社会福祉法人
愛誠会
 の福祉事業

2p

愛誠園

4p

こすもす

6p

ほべつ誠光

7p

ほべつ誠和

8p

ほべつ就労支援センター

10p

かっぷりんぐ

11p

むかわ夢風船

1976

介護老人福祉施設 愛誠園

〒054-0211 北海道勇払郡むかわ町穂別80番地10

TEL.0145-45-2455 FAX.0145-45-3055

愛誠園



毎日をいきいきと過ごしてほしいから、 介護のプロが生活全般を支援します。

愛誠園は穂別地区の市街地に建てられた特別養護老人ホームです。1976(昭和51)年に開設され、これまで高齢者介護の経験とノウハウを積み上げてきました。たとえ身体機能が衰えたとしても、尊厳を持って生活していただけるよう、高度な技術で適切な支援を提供しています。利用者の方の声をお聞きする「生活懇談会」も毎月開催。寄せられた要望については職員全員で検討し、実現可能なものから順次、実践していきます。

ライフケア

利用者一人ひとりの 意志を尊重

食事、排せつ、入浴など日常生活の介助はもちろん、精神衛生や健康状態なども含めて、きめ細かなケアを提供します。スタッフは介護の技術を学んだプロフェッショナル。利用者一人ひとりの意志やこれまでのライフスタイルを尊重しながらケアプランを作成し、思いやりの心でサポートにあたります。

生活環境

ユニットケアを 意識した環境整備

1階はユニットケアを意識してリフォーム。東館と西館にそれぞれ食堂を設けて家庭的な雰囲気づくりをしています。さらに近々施設の全面改修を予定しており、プライバシーを重視した個室化と、きめ細かい介護ができるユニット化を実現。利用者が日課にとらわれず自分のペースで生活できるようにします。

食事

栄養だけではなく 見た目にもこだわって

毎日の食事には穂別で穫れたおいしいお米をはじめ、季節の野菜や山菜をふんだんに使っています。咀嚼力の弱い方には、見た目も味は常食と変わらないのに舌でつぶせるほど柔らかなムース食を提供。毎週水曜の夜にはお酒や軽いおつまみも用意するなど、食事の楽しみを引き出す工夫をしています。

医療体制

医療機関との連携で、 充実の定期診察

ホームには専任の看護職員が常駐し、利用者一人ひとりの健康管理を担当します。とりわけ注意しているのは脱水の防止。夏場はもちろん、年間通じて水分摂取に気をつけています。また、徒歩3分の距離に「むかわ町国民健康保険穂別診療所」があり、週2回の定期診察のほか、緊急時には往診もしてくれます。

入浴

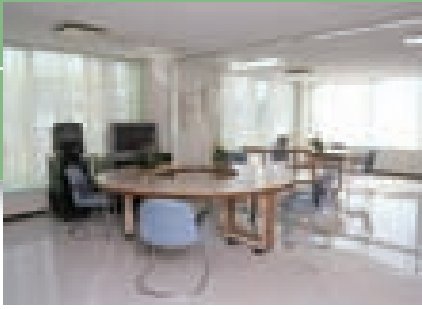
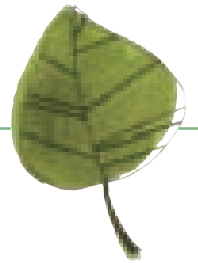
身体機能や体調に あわせた入浴介助

足を伸ばして入浴できる大きなお風呂のほか、寝たきりの方も利用できる特殊浴槽など、全部で3タイプの浴槽があります。一人ひとりの身体機能やその日のコンディションにあわせて入浴が可能です。その日の気分や体調にあわせて気持ちのよい入浴を楽しめるでしょう。

地域交流

ふれあい楽しく、 生きがいづくり

愛誠園が建つのは穂別地区の市街地。商店街も近く、ご家族が買い物ついでに来園できる便利な場所です。ホームに隣接して保育園もあり園児との交流行事があるほか、町民ボランティアもさかん。歌や生け花の指導、お寺の住職による講和、新聞朗読などさまざまです。



愛誠園訪問介護事業所

ご自宅での生活を支援します。

要介護認定で要支援または要介護の判定を受けた方、および障害福祉サービスで給付対象の判定を受けられた方を対象に、訪問介護員(ホームヘルパー)を派遣。ご自宅で家事援助や身体介護を行います。食事や排せつ、入浴などの身体介護から、掃除や洗濯、調理などの家事援助まで、生活状況や要望を踏まえてサービス内容を決定します。



サービス内容

- 身体介護(食事、排せつ、入浴など)
- 家事援助(掃除、洗濯、調理など)

スタッフ構成

- サービス提供責任者
- 訪問介護員

〒054-0211

北海道勇払郡むかわ町穂別80番地10

TEL.0145-45-2455

FAX.0145-45-3055

施設概要

- 開設/昭和51年4月1日
- 構造/鉄筋コンクリート造・2階建
- 建築面積/3435.72㎡
- 居室/4人部屋18室、2人部屋16室
- 主な設備/介護室、看護室、相談室、機能回復訓練室、食堂、医務室、静養室
- 利用定員/104床(うちショートステイ4床)

スタッフ構成

- 管理者
- 介護職員
- 看護職員
- 生活相談員
- 機能訓練指導員
- 介護支援専門員
- 栄養士
- 医師(嘱託)

主な年間行事

季節の移ろいを肌で感じられるような、多彩な行事と催しを用意しています。敬老の日に合わせて行う名物行事「悠遊デー」では演芸や抽選会があり好評です。



- 4月 レクリエーション、お楽しみ会
- 5月 保育園交流会
- 6月 釣り、町内散歩、
- 7月 夕涼み会、町内散歩、ショッピング
- 8月 七夕・夏祭り、盆踊り
- 9月 日帰り旅行、悠遊デー(敬老会)
- 10月 温泉入浴会
- 11月 合同慰霊追悼会、ショッピング
- 12月 クリスマス会、忘年会
- 1月 初詣、新年恒例会(昔遊び)、書き初め
- 2月 節分、レクリエーション、お楽しみ会
- 3月 ひな祭り

穂別高齢者グループホーム **みのり**

家族的な雰囲気の中で穏やかな暮らしのグループホーム



認知症対応型のグループホームです。少人数の生活単位なので、家庭の延長のような感覚で地域生活を送ることができます。栄養バランスのとれた食事の提供から、服薬の支援など健康管理の援助はもちろん、さまざまな心配事の相談にも応じます。住み慣れた地域で生活してもらえるよう配慮した地域密着型の介護サービス事業です。

施設概要

- 開設/平成14年4月1日
(平成18年9月1日むかわ町指定管理者の指定により受託運営に移行)
- 構造/鉄筋コンクリート平屋建て
- 建築面積/391.78㎡
- 居室/1人用個室17.25㎡/9室
(収納、手洗い完備)
- 主な設備/食堂・居間、小上がり、洗濯室、私物保管庫、台所、浴室、脱衣所、相談室、トイレ
- 利用定員/入所:9名

スタッフ構成

- 管理者
- 計画作成担当者
- 介護職員

〒054-0211 北海道勇払郡むかわ町穂別106番地28

TEL.0145-45-7000 FAX.0145-45-7001



ケアハウス こすもす

〒054-0211 北海道勇払郡むかわ町穂別81番地38

TEL.0145-45-2088 FAX.0145-45-2089



こすもす

食事や入浴など必要最小限の援助で、自立生活をサポートします。

ケアハウスとは、身体機能の衰えはあっても自立した生活を送ることができる高齢者のための軽費老人ホームです。愛誠園に隣接する「こすもす」は穂別地区で唯一のケアハウス。独りもしくは夫婦だけの暮らしに不安を感じるお年寄りのために1988(平成10)年4月に開設されました。高齢になり雪かきや買い物、炊事などができなくなったとしても、一定のサポートを受けながら住み慣れた地域で安心して暮らすことができます。

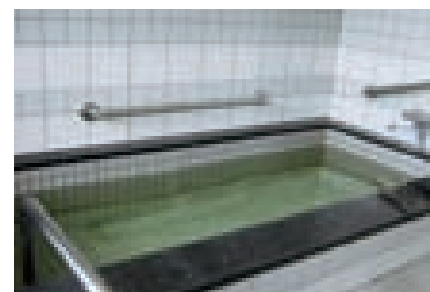


完全個室 プライバシーを尊重した空間づくり

こすもすの建物は1階にデイサービスセンターが併設されており、2~3階がケアハウスになっています。1人部屋が16室、ご夫婦で入居できる2人部屋が2室あります。居室はすべて個室でプライバシーを確保。ご自宅と同様に、外出や外泊に制限はありません。ご家族や友人の面会なども自由です。

安心体制 万が一に備えて緊急通報システムを完備

電話や電気調理器などはあらかじめ備えているほか、万が一の場合に備えて通報システムを完備。緊急の場合には職員が駆けつける体制です。大規模修繕を実施し、給湯・暖房にペレットボイラーが導入されました。また、暮らしの心配ごと、健康面での不安などは生活相談員が親身に対応します。



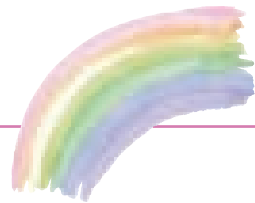
食事・入浴 食事の提供と入浴の準備は職員におまかせ

食事は栄養士がバランスを考えて作成した献立に基づき、1日3食をご用意します。お風呂は通常、週に4回。職員が準備や清掃を行うので銭湯気分が入浴できます。もしも要支援・要介護の状態になった場合でも、介護保険の制度に準じてヘルパーなど外部サービスの訪問介護を受けることも可能です。

ふれあい 季節ごとに楽しい行事やイベントを開催

生きがいのある毎日を送っていただくため、入居者を対象にした講習会やクラブ活動などを企画・運営しています。施設内には入居者の交流スペースとして談話コーナーを設けているほか、毎月一度、お茶会も開催。穂別図書館の協力で蔵書を運んでもらい、本の貸し出しも行っています。





デイサービスセンター こすもす

高齢者をご家族を支援する通所介護。 在宅生活をバックアップします。

ケアハウスこすもすの1階には、デイサービスセンターが併設されています。当初は町営でしたが、平成12年に愛誠会が運営を受託。ケアマネージャーが策定した通所介護計画に基づき、入浴や食事のサポート、日常生活動作の維持・回復を図るための機能訓練などを提供しています。利用者にとっては外出を兼ねたリフレッシュの機会であり、ご家族にとっては介護負担の軽減にも直結。高齢者の在宅生活の継続を側面からしっかり支えます。



**職員が自宅まで
お迎えに
伺います。**

車椅子の方もそのまま乗れる福祉車両で、ご自宅までの送迎を行っています。デイサービスセンターに到着したらまず、血圧や体温などを測定して健康チェック。体調の変化を見逃しません。



**体操やレクを
通じて、
身体機能を訓練。**

椅子に座ったままできる体操や楽しいレクリエーションを通して日常動作訓練を行います。定期的に体を動かすことにより、在宅での日常生活がスムーズになり、健康維持にもつながります。



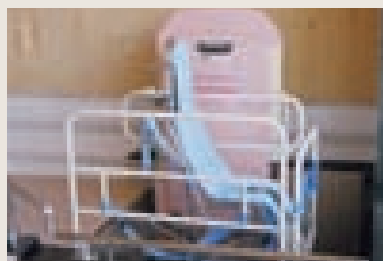
**おいしい昼食と
お風呂で
リフレッシュを。**

お昼には栄養バランスに優れた食事を提供し、午後は入浴タイム。一般浴槽または特殊浴槽(車椅子用・寝たきり用)で介助します。入浴後は3時のお茶を楽しんでから、ご自宅までお送りします。



**介護や健康に
まつわる相談に
応じます。**

在宅生活にはさまざまな困難も待ち受けます。デイサービスでは必要に応じて生活相談、健康相談も受け付けています。住宅のバリアフリー化や調理の仕方など、なんでもお気軽にご相談ください。

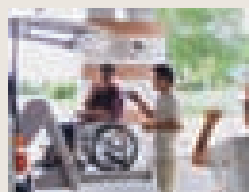


施設概要

- 開設／平成10年4月1日穂別町デイサービスセンターとして開設(平成12年4月に運営移管し「デイサービスセンターこすもす」に名称変更)
- 構造／鉄筋コンクリート造
- 建物面積／404.83㎡
- 利用定員／25名

スタッフ構成

- 管理者 ●生活相談員
- 看護職員 ●介護職員



施設概要

- 開設／平成10年4月1日
- 構造／鉄筋コンクリート造・3階建
- 建物面積／1,259.72㎡
- 居室／1人部屋16室、2人部屋2室
- 居室設備／ミニキッチン、電気調理器、電話機、洗面化粧台、パネルヒーター、水洗トイレ、トイレ内非常通報装置、バルコニー、収納兼押し入れ、下駄箱
- 共用設備／食堂、浴室、健康相談室、コインランドリー、エレベーター、各階談話コーナー
- 利用定員／20名

スタッフ構成

- 施設長 ●生活相談員 ●介護職員

ご利用いただける方

家族との同居が困難な60歳以上(ご夫婦での入居の場合は、どちらかが60歳以上)の方。身のまわりのことが自分ででき、利用料の支払いが確実にできる方。利用料は国の定める基準により、前年度の収入金額で決定されます。居室で 사용되는電気料、水道料、電話料は自己負担です。

主な年間行事

こすもすでは、春の花見に始まり夏には魚釣り、ほべつ流送まつりや愛誠会夏まつりに参加、秋には悠遊デー、冬には忘年会と、一年をとおして多彩な行事と催しを利用者皆様楽しんで参加できるサービスを提供しています。



- 5月 花見
- 6月 魚釣り
- 7月 ほべつ流送まつり
- 8月 愛誠会夏まつり、夕涼み会
- 9月 悠遊デー
- 10月 紅葉ドライブ
- 12月 忘年会
- 1月 新年会
- 2月 節分

障がい者支援施設 ほべつ誠光

〒054-0364 北海道勇払郡むかわ町穂別富内114番地

TEL.0145-46-6334 FAX.0145-46-6335

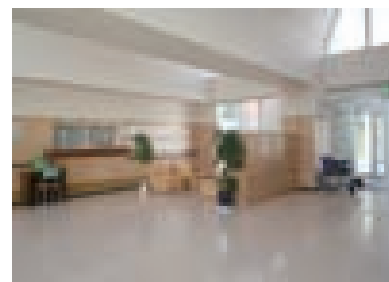


施設概要

- 開設/昭和56年4月1日
- 構造/鉄筋コンクリート造・平屋建
- 建築面積/1,926㎡
- 居室/2人部屋17室、1人部屋5室、ユニットケア6室、ショートステイ5室
- 主な設備/医務室、食堂、浴室、多目的室、多目的トイレ、男女デイルーム、静養室、訓練室、支援員室
- 利用定員/50名
(うちショートステイ5)

スタッフ構成

- 管理者 ●サービス管理責任者
- 支援員
- 看護職員 ●栄養士 ●事務員



誰もがのびのびと暮らせるよう、 毎日の生活に必要なサポートを提供します。

ほべつ誠光は、1981(昭和56)年に知的障がい者更生施設として開設され、これまで30年以上の歴史を重ねてきました。現在はご高齢の方や障がいの重い方が多いため、食事や入浴、排せつなど日常生活の支援を中心にサポートを行っています。また、在宅で暮らす障がい者やそのご家族にご利用いただけるようショートステイの機能も併設。障がい者の地域生活もバックアップしています。



家庭的で あたたかな雰囲気 を重視

基本は2人部屋ですが、プライバシーを重視した1人部屋や、いつも決まったスタッフが少人数のグループを担当するユニットケアの部屋もご用意。障がいの程度や一人ひとりの特性にあわせて適切なサポートを行います。



生活習慣を守り、 毎日の安心を提供

身体が不自由な方でも入浴いただけるよう、イスに座ったまま入浴できる特殊浴槽を導入。気持ちよくお風呂を楽しんでもらえるように配慮しました。食事も季節感を大切にしながら栄養バランスを重視。地元の食材をふんだんに使ったメニューを提供しています。



それぞれの 希望に応じた 日中活動を支援

日中は障がいの程度や一人ひとりの趣味にあわせて、さまざまな活動を行います。体操などの軽い運動や散歩はもちろん、手芸などの創作活動、身のまわりの清掃や家事など、多様な機会を提供。身体機能や生活能力の維持向上に努めます。



地域の ボランティア活動が さかん

隣接する「ほべつ誠和」とともに地域参加の機会がたくさんあります。たとえば近所にある富内小学校との運動会。地域住民の方々とともに「ほべつ誠光」の利用者も毎年参加。元氣いっぱいの子供たちと一緒に運動会を楽しみます。

主な年間行事

【年間行事】

一年を通してさまざまな催しがありますが、なかでも賑やかなのは8月に行う愛誠会の夏まつり。焼き鳥などの模擬店が並び会場には、地域の方々が千人近く集まります。

- 5月 花見
- 6月 富内地区合同運動会
- 8月 愛誠会夏まつり
- 10月 宿泊旅行
- 12月 クリスマス会 忘年会



障がい者支援施設 ほべつ誠和

〒054-0364 北海道勇払郡むかわ町穂別富内114番地

TEL.0145-46-6014 FAX.0145-46-6015



働くことを通じて人と関わりを持ち、社会的自立を目指します。

ほべつ誠和は、障がい者の社会的自立に向けたサポートを行う施設として1985(昭和60)年に開設されました。社会的自立に向けた技術の習得を目指し、印刷、クリーニング、農業などの軽作業を体験。働く喜びを感じるとともに、生きがいを持って暮らせるような環境づくりを実践しています。また、将来的にはグループホームなどの地域生活への移行を視野に、自活訓練も行います。



敷地内の工場で、実践的に仕事を経験

敷地内にある印刷工場では、名刺や封筒、年賀状などの印刷を行っています。隣接したクリーニング工場ではワイシャツなどの衣類やシーツやタオルなどリネン類の洗濯を受注。利用者がそれぞれの得意分野を活かして活躍しています。



野菜づくりも軍手製造も、心を込めて

農作物の栽培ができる畑やハウスもあり、春から秋にかけてはアスパラ、とうもろこし、かぼちゃ、ハスカップなどを生産しています。雨の日や冬のあいだは、工場内で軍手を製造。ここでつくる軍手は品質が高いと評判を呼び、毎年、自動車工場などから大量の注文が舞い込みます。



施設概要

- 開設/昭和60年4月1日
- 構造/鉄筋コンクリート造・2階建て
- 建築面積/1,604.8㎡
- 居室/4人部屋14室、デイルーム2室
- 主な設備/相談室、生活訓練室、作業指導室、医務室、静養室、浴室、食堂、作業訓練室兼講堂、印刷工場、クリーニング工場、軍手工場、農場、支援員室
- 利用定員/40名

スタッフ構成

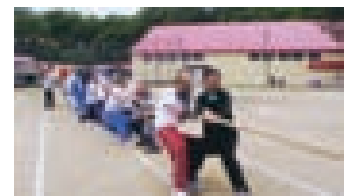
- 管理者 ●サービス管理責任者
- 支援員
- 看護職員 ●栄養士 ●事務員



主な年間行事

利用者みなさんが楽しみにしているのは秋の宿泊旅行。「今年はどこへ出かけようか」とみんなで相談。行き先や立ち寄りスポットなども希望に応じて検討します。

- 5月 花見
- 6月 富内地区合同運動会
- 8月 愛誠会夏まつり
- 10月 宿泊旅行
- 12月 忘年会、クリスマス会
- 1月 新年会
- 2月 節分
- 3月 レクリエーション会





働きたい、社会参加したい、という 障がい者の意欲に応えます。

ほべつ就労支援センターは、一般企業での雇用が難しい障がい者に就労の機会を提供しようと平成19年に開設されました。個別支援計画に沿って就労訓練を実施。現在、福祉就労の場(就労継続支援B)として、しいたけ栽培の「緑竜アペラス」と、ベーカリーショップ「ほべつ夢風船」の2カ所の事業所を運営しています。

| 施設概要 |

- 開設/平成19年7月1日
- 定員/40名
- 共同生活援助/定員22名

| スタッフ構成 |

- 管理者
- サービス管理責任者
- 支援員

緑竜アペラス

好評のしいたけ。

2棟の発生棟で菌床しいたけを栽培し販売しています。収穫から選別、パック詰めまでを一貫管理しているので安全・安心。通年出荷しています。

〒054-020 北海道勇払郡むかわ町穂別稲里418番地1

TEL.0145-45-3316 FAX.0145-45-3317

営業時間/9:00~17:00 年中無休

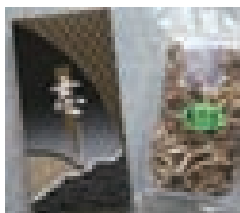
| 施設概要 |

- 開設/平成12年4月
- 構造/鉄筋造・平屋建
- 建築面積/7,234㎡
- 利用定員/25名



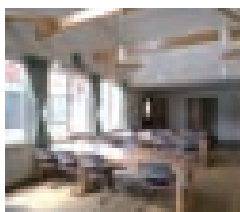
とてもおいしいと
評判のしいたけ

緑竜アペラスの敷地には、しいたけ栽培の培養室2棟、発生室2棟。利用者は毎日通って、培養から温度管理、収穫、選別、パック詰めまで行います。また、使いやすくスライスした乾燥しいたけも製造。香典返しなどに最適です。



自立した
社会人として
生活できる喜び

ここで働く利用者は、自宅やグループホームで地域生活を送っている障がい者の方々。責任のある仕事を受け持ちながらいきいきと働いて給料を受け取り、自信と誇りを持って社会生活を送っています。



ほべつ夢風船

道産小麦のパンが人気のベーカリーショップ。

穂別の市街地にある「ほべつ夢風船」。道産小麦を使い焼いたパンを販売しています。今ではすっかり人気ที่定着。地域のパン屋さんとして親しまれています。

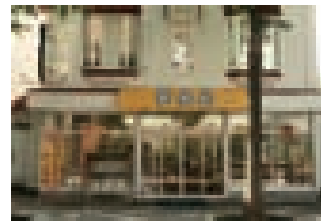
〒054-0211 北海道勇払郡むかわ町穂別48番地

TEL.0145-45-3753 FAX.0145-45-3753

営業時間/10:00~15:00 定休日/土・日曜日

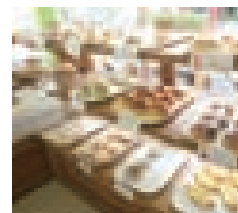
| 施設概要 |

- 開設/平成13年4月
- 構造/木造・2階建
- 建築面積/204.2㎡
- 利用定員/15名



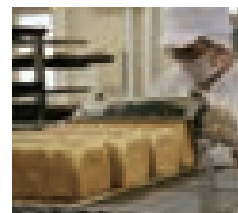
一人ひとりが能力を
発揮できる
仕組みづくり

一人ひとりの特性と得意分野をみながら、担当を配置。作業に慣れるまではスタッフがきめ細かくサポートしながら、少しずつ仕事を覚えてもらいます。



働きながら、
地域に溶け込んだ
自立生活を

「夢風船」で働くのは、自宅で家族と同居していたり、グループホームで生活している障がい者の方です。働いて得た給料で仕事帰りに買いものをしたり、地域社会に溶け込みながら、しっかりと自立生活を送っています。



〒054-0211 北海道勇払郡むかわ町穂別24番地75

TEL.0145-45-3753 FAX.0145-45-3753



グループホームで暮らしながら 地域に溶け込んで生きるために。

愛誠会では穂別地区に4つのユニットのグループホームを運営。あわせて27人を受け入れています。利用者は単身での生活に不安のある方や、入所施設を出て自立した生活を送りたい方など。日中は就労支援センターを通じて働きながら、家賃などを自分たちで負担して地域に溶け込んだ生活を送っています。

| 施設概要 |

- 開設/平成23年4月1日
- 構造/鉄筋・木造亜鉛メッキ鋼板葺2階建
- 建築面積/554.72㎡

| スタッフ構成 |

- 管理者 ●サービス管理責任者
- 支援員 ●世話人



世話人が手づくりの 家庭料理を用意

朝と晩の食事はグループホームの世話人が用意します。基本は栄養バランスのとれた手づくりの家庭料理。アットホームな雰囲気の中で、互いに協力し合いながら、個々人の自由とプライバシーを尊重した生活を送っています。

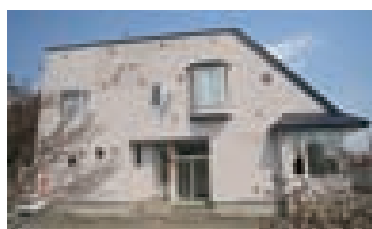


スタッフが間に入って、 地域との橋渡し

かっぱりんぐの職員が定期的にグループホームを巡回し、生活ルールの遵守や金銭管理を援助します。なにか困ったことがあればいつでも相談が可能。休日には余暇で、みんなで出かけたりすることもあります。

ホッピー

〒054-0211 北海道勇払郡むかわ町穂別24番地75



| 施設概要 |

- 開設/平成6年4月1日
- 構造/木・鉄筋コンクリート
造亜鉛メッキ鋼板葺2階建
- 利用定員/男性6名

樹海

〒054-0211 北海道勇払郡むかわ町穂別86番地4

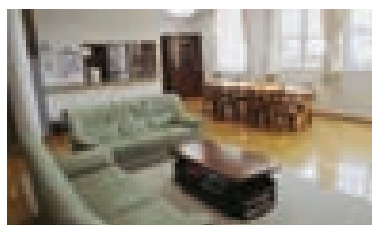


| 施設概要 |

- 開設/平成12年4月1日
- 構造/木造亜鉛メッキ鋼板
葺平建
- 利用定員/男性7名

銀河

〒054-0211 北海道勇払郡むかわ町穂別31番地13

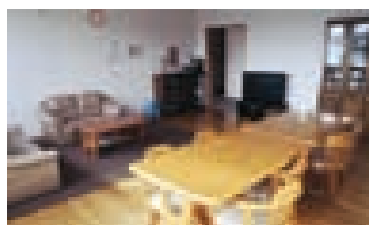


| 施設概要 |

- 開設/平成16年2月1日
- 構造/鉄筋・木造亜鉛メッキ鋼板葺2階建
- 利用定員/男性7名

ひかり

〒054-0211 北海道勇払郡むかわ町穂別31番地13



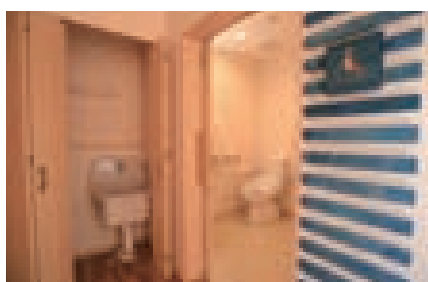
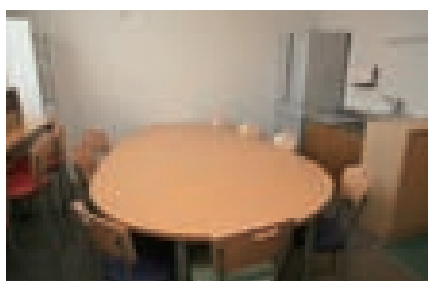
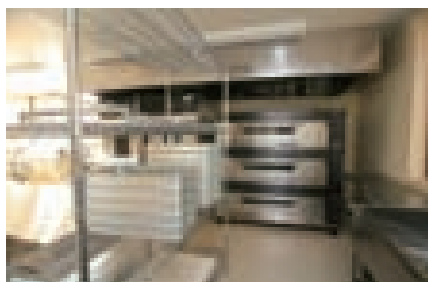
| 施設概要 |

- 開設/平成18年3月25日
- 構造/鉄筋・木造亜鉛メッキ鋼板葺2階建
- 利用定員/男性7名



共生しいきいきとした活動の場「まちのぱん屋さん」 住民はもちろん、観光客からも人気です。

これまで鶴川地区では障がい者の活動の場がありませんでした。働きたいという希望者の声と、むかわ町からの支援もあり、平成25年に開設されたのが「むかわ夢風船」です。住み慣れた地域で暮らしながら、働く喜びを感じられるような就労の場を提供します。



方針

誰もが利用できる、
共生型サロンとして
運営

障がい者だけではなく、高齢者、子どもたち、地域住民、観光客などが気軽に訪れ、ふれあえる活動の場として、さまざまな用途に使える多目的室も用意。趣味の活動やミーティングなどにお使いいただけます。「共生と交流」の社会づくりを目指しています。

商品

焼きたてホカホカの
手づくりパンが
大人気

むかわ夢風船でつくっているのは、道産小麦にこだわった手づくりパン。焼きたてのホカホカを店頭で並べますが、町民はもちろん観光客が立ち寄って買い求めるので時間によっては商品が足りなくなるほどの人気ぶりです。

店内

地元の木材を
活用した、
ウッディなしつらえ

天然の木材でしつらえた店内は、森の中のようなナチュラルな雰囲気。壁や床はもちろん、テーブルやイスも地元産のトドマツやカラマツが多用されています。さわやかな木の香りが漂う空間で、こころ安らぐひとときを過ごせます。

こだわり

子どもたちに、
地元産小麦の
手づくりパンを

むかわ夢風船では学校給食のパンもつくっています。東胆振で生産された小麦で一つ一つ丁寧に作りあげたパンを子どもたちに食べてもらえるのが喜びです。



道の駅の向かいで、立ち寄りやすい好立地

むかわ夢風船は、道の駅「むかわ四季の館」の斜め向かい。産直物を扱う「ぼぼんた市場」と渡り廊下で結んであり、観光客も立ち寄りやすい場所です。パン屋と知らずに入ってきて、小麦のいい香りに誘われて買い求めていく方もいます。

【道の駅 むかわ四季の館】

温泉、ホテル、食事処、温泉プールなど、さまざまな施設が集まる観光拠点です。

むかわ町美幸3丁目3-1
TEL.0145-42-4171

【ぼぼんた市場】

地元の特産品を販売する直売所。「むかわ夢風船」と渡り廊下でつながっています。

むかわ町松風3丁目1
TEL.0145-42-2133



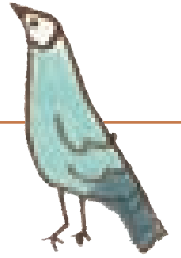
本格的なピザやソフトクリームも提供

店内にはイートインコーナーがあり、買い求めたパンをその場で召し上がっていただけるほか、本格的なピザやソフトクリーム、コーヒーなども提供。専門の職人がつくるオリジナルのピザは焼きたてをテイクアウトすることもできます。



取り次ぎ窓口で、鶴川地区の顧客を新規開拓

むかわ夢風船の一角にはクリーニングの取り次ぎカウンターを設置。障がい者支援施設「ほべつ誠和」の利用者が取り組む軽作業としてクリーニングを受注しています。鶴川地区のユーザーを増やして、利用者の労賃アップをめざします。



施設概要

- 開設／平成25年4月1日
- 構造／木造・平屋建
- 建築面積／300.80㎡
- 主な設備／作業室2室、支援員室、食堂1室、更衣室2室、トイレ(車いす、オストメイト含む)、多目的室2室
- 利用定員／20名

スタッフ構成

- 管理者
- サービス管理者
- 支援員
- 栄養士

地域との連携

むかわ夢風船のパンは、JAとまこまい広域産の小麦を使用しています。パンづくりに適した状態に加工するため自家製粉機も導入。ピザなどはサクサク感を出すためにむかわ産の米粉もブレンドしました。

また、むかわ夢風船の建築には苫小牧広域森林組合が全面協力。内装や家具に地元産の良質な木材を提供してくれました。店内には冬場の暖房用に木質ペレットのストーブを設置して、木質バイオマスの推進に貢献。パンも建物も地産地消のたまものです。



【社会福祉法人 愛誠会のあゆみ】

- 昭和50年 6月3日 ●穂別町役場町民課内に法人設立準備室を設置
- 12月3日 ●社会福祉法人「愛誠会」設立認可(厚生省社第1006号)
- 12月10日 ●社会福祉法人「愛誠会」法人設立登記(会社法人等番号4323-05-000129)
- 昭和51年 4月1日 ●特別養護老人ホーム「愛誠園」開設(定員50名)
- 昭和52年 12月1日 ●特別養護老人ホーム「愛誠園」定員変更(50名→100名)
- 昭和56年 4月1日 ●知的障害者更生施設「穂別誠光学園」開設(定員50名)
- 昭和60年 4月1日 ●知的障害者授産施設「穂別誠和学園」開設(定員50名)
- 平成4年 4月1日 ●「愛誠園」で老人短期入所事業開始(定員6名)
- 平成6年 4月1日 ●知的障害者地域生活援助事業「メゾン・ド・ホッピー」開設(定員6名)
- 平成10年 4月1日 ●軽費老人ホーム「ケアハウスこすもす」開設(定員20名)
- 老人デイサービス事業「穂別町デイサービスセンター」受託経営(定員15名)
- 10月22日 ●評議員会設置(定数19名)
- 平成12年 4月1日 ●「愛誠園」、介護保険法に規定する指定介護老人福祉施設の指定
- 老人短期入所事業「愛誠園短期入所生活介護事業所」開設(定員3名)
- 老人デイサービス事業「デイサービスセンターこすもす」開設(定員20名)
- 老人居宅介護等事業「訪問ケアセンターこすもす」開設
- 居宅介護支援事業「居宅介護支援事業所こすもす」開設
- 知的障害者授産施設分場「緑電アベラス」開設(定員10名)
- 知的障害者地域生活援助事業「ハイツ樹海」開設(定員7名)
- 平成13年 4月1日 ●知的障害者更生施設分場「夢風船」設置経営(定員6名)
- 平成14年 4月1日 ●認知症対応型老人共同生活援助事業「穂別町高齢者グループホームみのり」
- 受託経営(定員9名)
- 身体障害者短期入所事業「愛誠園短期入所生活介護事業所」開設(相互利用)
- 身体障害者デイサービス事業「デイサービスセンターこすもす」開設(相互利用)
- 「訪問ケアセンターこすもす」を開設し、身体障害者居宅介護等事業、知的障害者居宅介護等事業、児童居宅介護等事業、精神障害者居宅介護等事業を開始
- 平成16年 2月1日 ●知的障害者地域生活援助事業「ハイツ銀河」開設(定員4名)
- 4月1日 ●知的障害者授産施設分場「緑電アベラス」定員変更(10→15名)
- 平成18年 3月25日 ●知的障害者更生施設「穂別誠光学園」定員変更(50名→45名)
- 知的障害者更生施設分場「夢風船」定員変更(6名→11名)
- 知的障害者地域生活援助事業「ハイツひかり」開設(定員5名)
- 9月1日 ●「穂別町高齢者グループホームみのり」が、むかわ町指定管理者の指定による
- 受託経営に移行(定員9名)
- 10月1日 ●「訪問ケアセンターこすもす」「メゾン・ド・ホッピー」「ハイツ樹海」「ハイツ銀河」
- 「ハイツひかり」障害者自立支援法に規定する指定障害者福祉サービス事業所の指定
- 10月27日 ●創立30周年記念式典挙行政
- 11月1日 ●短期入所事業「愛誠園短期入所生活介護事業所」定員変更(定員3名→4名)
- 平成19年 7月1日 ●障害者自立支援法に規定する障害者支援施設の指定
- ・障害者支援施設「穂別誠光学園」(入所支援定員45名、生活介護定員50名)
- ・障害者支援施設「穂別誠和学園」(入所支援定員50名、生活介護定員50名)
- ・障害者自立支援法に規定する障害福祉サービス事業所の指定
- ・短期入所事業所「穂別誠光学園」設置経営(定員5名)
- ・就労継続支援(B型)事業所「ほべつ就労・生活支援センター」設置経営
- (主たる事業所/緑電アベラス:定員20名)
- (従たる事業所/夢風船:定員11名)
- 平成20年 2月29日 ●共同生活援助事業所「メゾン・ド・ホッピー」事業所移転改修工事竣工
- 3月22日 ●共同生活援助事業所「メゾン・ド・ホッピー」事業所移転
- 平成21年 3月25日 ●ほべつ就労・生活支援センター緑電アベラス管理棟増築・既存棟改修工事竣工
- ほべつ就労・生活支援センター夢風船大規模改修工事竣工
- 4月1日 ●就労継続支援(B型)事業所「ほべつ就労・生活支援センター」定員変更
- (主たる事業所/緑電アベラス:定員20名→30名)
- (従たる事業所/夢風船:定員11名→20名)
- 7月21日 ●富内椎茸バックセンター設置改修工事竣工
- 平成22年 10月25日 ●愛誠園施設整備(一部グループ化)工事竣工
- 穂別誠光学園浴室改修工事竣工
- 12月1日 ●福祉有償運送事業「愛誠会福祉有償運送事業所」設置運営
- 平成23年 3月25日 ●共同生活援助事業所「銀河・ひかり」移転改修工事竣工
- 〃31日 ●障害者自立支援法に規定する障害福祉サービス事業所の廃止
- ・共同生活援助事業所「メゾン・ド・ホッピー」(定員6名)
- ・共同生活援助事業所「ハイツ樹海」(定員7名)
- ・共同生活援助事業所「ハイツ銀河」(定員4名)
- ・共同生活援助事業所「ハイツひかり」(定員5名)
- 4月1日 ●障害者自立支援法に規定する障害福祉サービス事業所の指定
- ・共同生活援助事業所「グループホームかっぱりんぐ」(定員27名)
- (共同生活住居定員/ホッピー6名、樹海7名、銀河7名、ひかり7名)
- 平成24年 2月29日 ●愛誠会職員住宅(世帯型)新築工事竣工
- 平成25年 3月22日 ●むかわ町共生型施設(仮称)夢風船建設工事竣工
- 3月31日 ●介護保険法に規定する居宅サービス事業所の廃止
- ・居宅介護等事業「訪問ケアセンターこすもす」
- ・居宅介護支援事業所「居宅介護支援事業所こすもす」
- 4月1日 ●障害者自立支援法に規定する障害福祉サービス事業所の廃止
- ・居宅介護事業所「訪問ケアセンターこすもす」
- 障害者総合支援法に規定する障害福祉サービス事業所の指定
- ・就労継続支援(B型)事業所「むかわ夢風船」設置経営(定員20名)
- 障害者総合支援法に規定する障害者支援施設の名称変更
- ・障害者支援施設「穂別誠光学園」改め「ほべつ誠光」
- ・障害者支援施設「穂別誠和学園」改め「ほべつ誠和」
- 障害者総合支援法に規定する障害福祉サービス事業所の名称変更
- ・短期入所事業所「穂別誠光学園」改め「ほべつ誠光」
- ・就労継続支援(B型)事業所「ほべつ就労・生活支援センター」改め「ほべつ就労支援センター」
- 同従たる事業所「夢風船」を改め「ほべつ夢風船」
- 介護保険法に規定する基準該当居宅サービス事業所の指定
- ・居宅介護等事業「愛誠園訪問介護事業所」
- 障害者総合支援法に規定する基準該当障害福祉サービス事業所の指定
- ・居宅介護事業所「愛誠園訪問介護事業所」
- 10月31日 ●ケアハウスこすもす及びデイサービスセンターこすもす大規模修繕工事竣工
- 平成27年 4月1日 ●障害者支援施設「ほべつ誠和」定員変更 定員50名→40名

穂別富内地区MAP

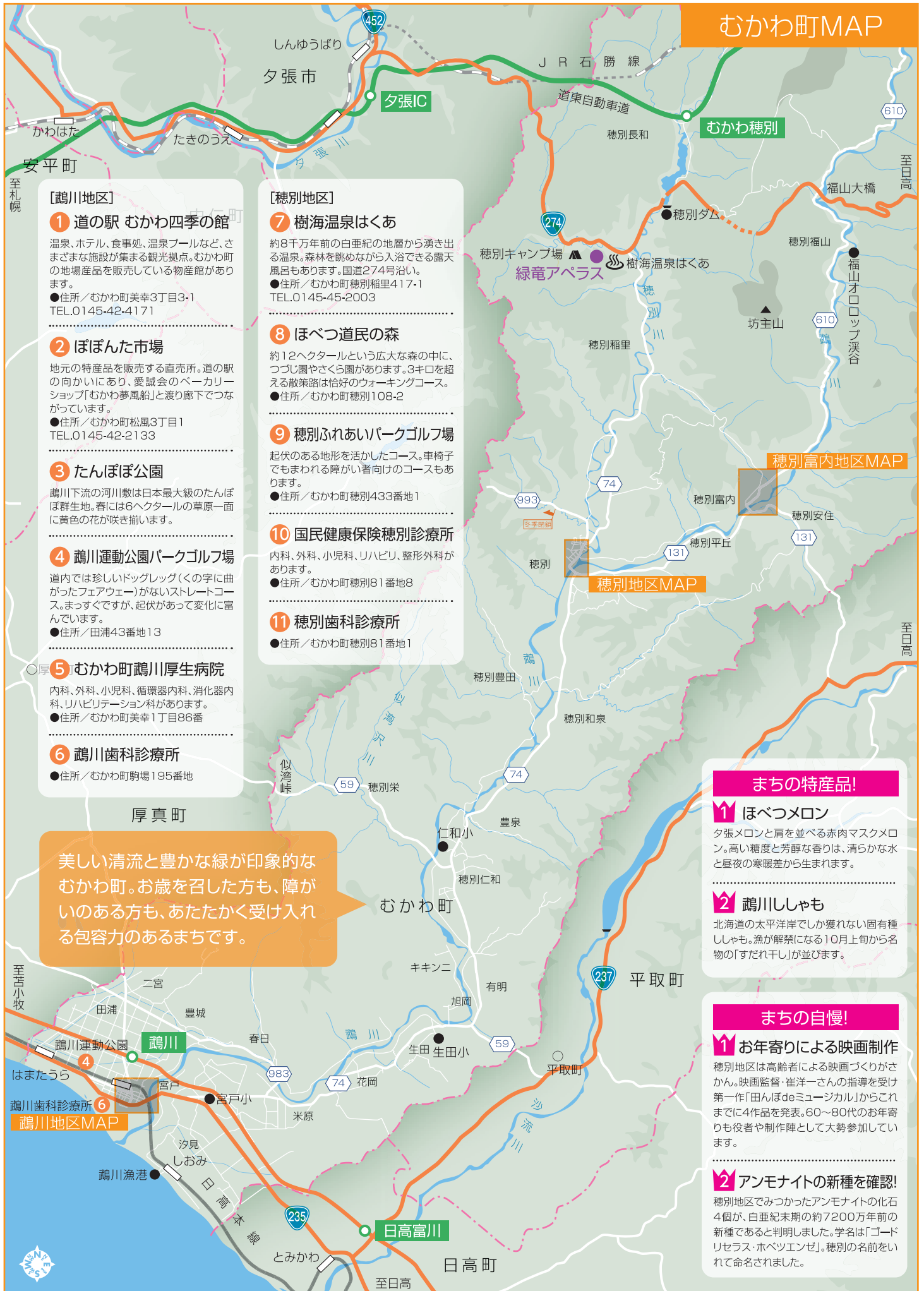


穂別地区MAP



鶴川地区MAP





[鶴川地区]

1 道の駅 むかわ四季の館
温泉、ホテル、食事処、温泉プールなど、さまざまな施設が集まる観光拠点。むかわ町の地場産品を販売している物産館があります。
●住所/むかわ町美幸3丁目3-1
TEL.0145-42-4171

2 ほぼんた市場
地元の特産品を販売する直売所。道の駅の向かいにあり、愛誠会のベーカリーショップ「むかわ夢風船」と渡り廊下でつながっています。
●住所/むかわ町松風3丁目1
TEL.0145-42-2133

3 たんぼ公園
鶴川下流の河川敷は日本最大級のたんぼ群落生地。春には6ヘクタールの草原一面に黄色の花が咲き揃います。

4 鶴川運動公園パークゴルフ場
道内では珍しいドッグレック(くの字に曲がったフェアウェイ)がないストレートコース。まっすぐですが、起伏があって変化に富んでいます。
●住所/田浦43番地13

5 むかわ町鶴川厚生病院
内科、外科、小児科、循環器内科、消化器内科、リハビリテーション科があります。
●住所/むかわ町美幸1丁目86番

6 鶴川歯科診療所
●住所/むかわ町駒場195番地

[穂別地区]

7 樹海温泉はくあ
約8千万年前の白亜紀の地層から湧き出る温泉。森林を眺めながら入浴できる露天風呂もあります。国道274号沿い。
●住所/むかわ町穂別稲里417-1
TEL.0145-45-2003

8 ほべつ道民の森
約12ヘクタールという広大な森の中に、つづじ園やさくら園があります。3キロを超える散策路は恰好のウォーキングコース。
●住所/むかわ町穂別108-2

9 穂別ふれあいパークゴルフ場
起伏のある地形を活かしたコース。車椅子でもまわれる障がい者向けのコースもあります。
●住所/むかわ町穂別433番地1

10 国民健康保険穂別診療所
内科、外科、小児科、リハビリ、整形外科があります。
●住所/むかわ町穂別81番地8

11 穂別歯科診療所
●住所/むかわ町穂別81番地1

美しい清流と豊かな緑が印象的なむかわ町。お歳を召した方も、障がいのある方も、あたたかく受け入れる包容力のあるまちです。

まちの特産品!

1 ほべつメロン
夕張メロンと肩を並べる赤肉マスクメロン。高い糖度と芳醇な香りは、清らかな水と昼夜の寒暖差から生まれます。

2 鶴川ししゃも
北海道の太平洋岸でしか獲れない固有種ししゃも。漁が解禁になる10月上旬から名物の「すだれ干し」が並びます。

まちの自慢!

1 お年寄りによる映画制作
穂別地区は高齢者による映画づくりがさかん。映画監督・崔洋一さんの指導を受け第一作「田んぼdeミュージカル」からこれまでに4作品を発表。60〜80代のお年寄りも役者や制作陣として大勢参加しています。

2 アンモナイトの新種を確認!
穂別地区でみつかったアンモナイトの化石4個が、白亜紀末期の約7200万年前の新種であると判明しました。学名は「ゴードリセラス・ホベツエンゼ」。穂別の名前をいれて命名されました。

お問い合わせ



社会福祉法人 **愛誠会**

〒054-0211

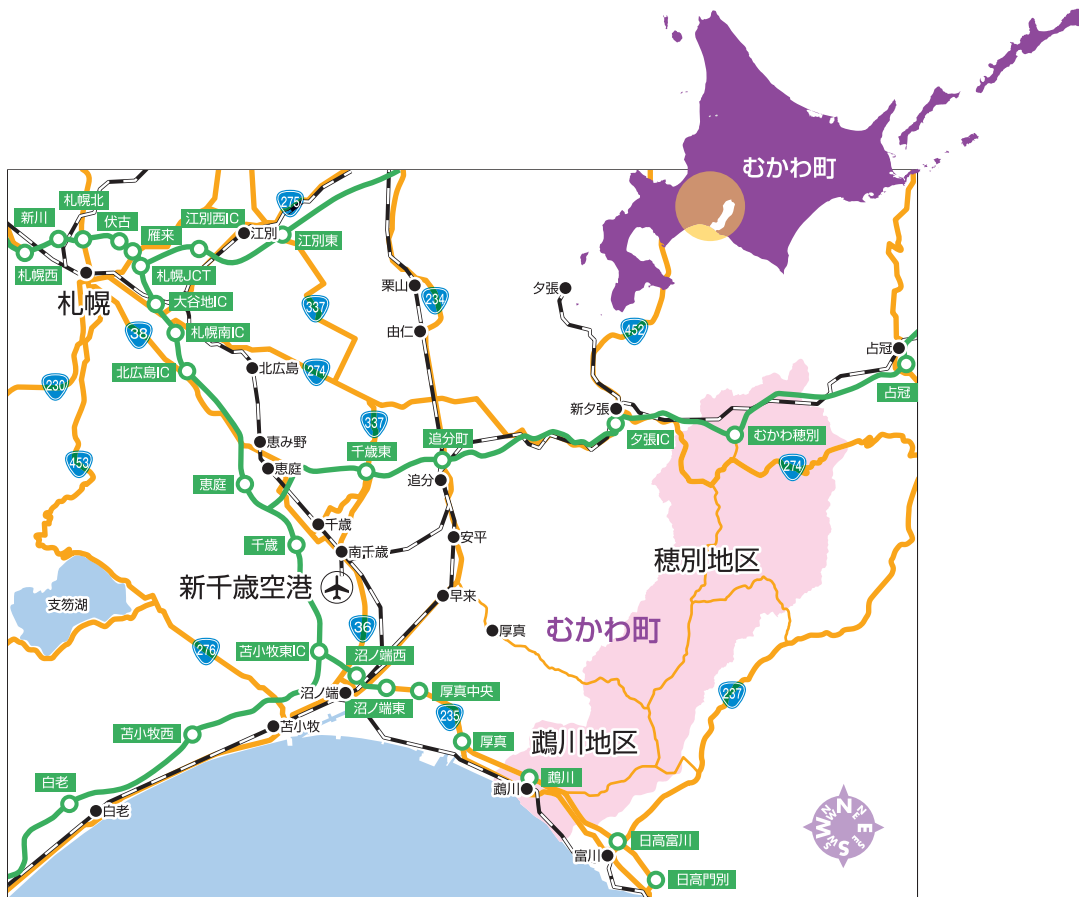
北海道勇払郡むかわ町穂別80番地10

TEL.0145-45-2455

FAX.0145-45-3055

[ホームページ]

<http://www.hobetsu-aiseikai.or.jp/>



【交通のご案内】

むかわ町は札幌市から100キロ圏内。

空の玄関・新千歳空港からも近く、交通の便に恵まれています。

《穂別地区》

バス ●新千歳空港→穂別出張所「新千歳空港直行便バス(道南バス)」(約1時間25分)

車 ●札幌市から／札幌北IC→道央自動車道→千歳恵庭JC→道東自動車道むかわ穂別IC
→国道274号→道道74号穂別鶴川線(約2時間00分)

●新千歳空港から／国道36号→道道10号千歳鶴川線→道道59号平取厚真線
→道道74号穂別鶴川線(約1時間)

《鶴川地区》

JR ●札幌駅→苫小牧駅(乗換)→鶴川駅(約1時間30分)

バス ●札幌駅→四季の館前「高速ペガサス号」または「高速ひだか号」(約1時間30分)

●新千歳空港→鶴川農協前「特急うらかわ号」(約1時間40分)

●苫小牧駅→鶴川農協前「特急うらかわ号」「特急ひだか号」(約45分)

車 ●苫小牧から／道央自動車道苫小牧東IC→道央道と日高規格幹線道路(約40分)

●新千歳空港から／道央道→日高自動車道(約2時間30分)