

介護保険外サービス

	有償ボランティア	有償サービス
利用料	午前9時～午後5時 1時間 910円 時間外・日・祝・盆・年末年始 1時間 1,200円	午前9時～午後6時 1時間 1,500円 (12月31～1月2日を除く) 1時間を超えた場合、1時間につき1,000円加算
サービス内容	対象者 ① 公的サービスを受けておられない方 ② 公的サービスを受けておられても保険外のサービスを利用される方。 ヘルプの内容 掃除・洗濯・買物・調理等	対象者 ① 公的サービスを受けておられ、限度額を超える保険対応のサービスを利用される方。 ② ①の方が入院となり病院内でのサービスを利用される方。 ③ ①の方の通院介助等
	入会金 1,000円(初回) 年会費 2,000円 調整料 1,500円(初回) 交通費 ・ご自宅までの距離、1kmにつき15円 ・公共交通機関を利用した場合、実費 ※当日キャンセルの場合は1時間分を頂きます。	入会金 1,000円(初回) 年会費 2,000円 調整料 1,500円(初回) 交通費 ・ヘルプで使用した場合のみ、1kmにつき15円 ※ヘルパーステーションまごころ御利用者は会費のみ。 ※当日キャンセルの場合は1時間分の60%を頂きます。

※ 非会員の方は上記の利用料に1時間あたり400円加算となります。



個人情報の保護について

個人情報の保護に関する法律のほか関係法令に等に基づいて、適切に取り扱います。

見学やお問い合わせについて

お電話にて、お気軽にご連絡ください。

〒690-0012 松江市古志原 1-14-1

- 事務局・有償ボランティアまごころ TEL(0852)25-5335
- ヘルパーステーションまごころ TEL(0852)61-4155
(共通) FAX(0852)25-5302
- グループホームまごころの家 TEL(0852)25-6022
FAX(0852)61-4150

〒690-0012 松江市古志原 5-13-69

- グループホームまごころの家・こしばら
TEL(0852)59-5810
- FAX (0852)60-0201

〒690-0036 松江市東忌部町 900-2

- グループホームまごころの家・いんべ
TEL(0852)33-9080
- FAX (0852)33-9081

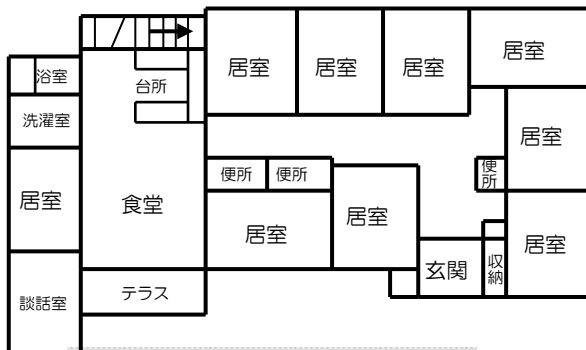


NPO(特定非営利活動)法人

まごころサービス
松江センター

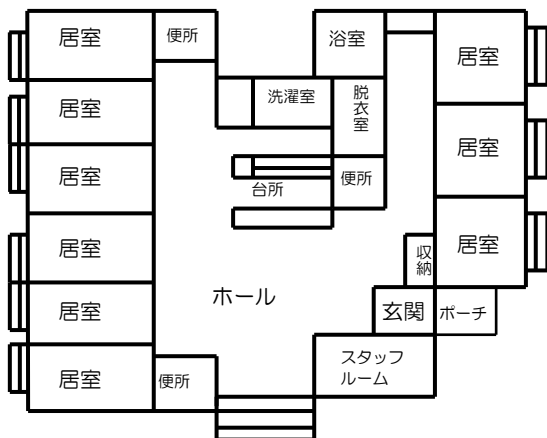


まごころの家



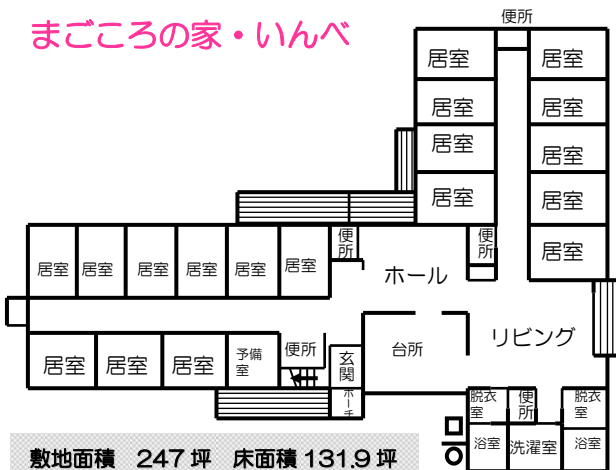
敷地面積 165坪 床面積 65.6坪

まごころの家・こしばら



敷地面積 209坪 床面積 76.5坪

まごころの家・いんべ



敷地面積 247坪 床面積 131.9坪

グループホーム

- まごころの家
- まごころの家・こしばら
- まごころの家・いんべ

グループホームでは

- 一人ひとりの尊厳を大切にします
- 趣味、生活歴、嗜好を尊重します
- 家庭的な雰囲気の中で、普通の生活ができるようにお手伝いします

グループホームが利用できる方

- 認知症高齢者で要支援2以上の認定を受けた方
- 共同生活が可能な方
- 定員各9名(まごころの家いんべ18名)

グループホーム利用金額

(1ヶ月30日として)

部屋代	58,600円
食費	41,400円
光熱水費他	22,000円
介護保険料	介護保険負担割合証による
その他 加算費用	医療費、日用品、教養娯楽費、 おむつ代 その他個人にかかる費用

〈まごころの家 協力医療機関〉

- ◆ おむら内科クリニック
- ◆ つきざわ内科医院
- ◆ 釜瀬クリニック(精神科)
- ◆ 柴田脳神経外科
- ◆ 吉川歯科クリニック(歯科)
- ◆ 内海皮フ科医院
- ◆ 憐花みずきナースステーション

訪問介護

ヘルパーステーションまごころ

訪問介護員がご自宅に伺いケアプランに沿って身体介護や生活援助により、あなたの生活をお手伝いします。

サービスの内容と種類

☆身体介護

入浴介助、排泄介助、食事介助、外出介助
更衣介助、共に行う家事等



☆生活援助

掃除、洗濯、調理、買物、ゴミ出し、衣類の整理等



介護保険負担割合証に基づき、自己負担額が決定します。

サービスの利用時間

午前8時～午後6時

介護保険と有償サービスの併用可能

ヘルパーの合言葉

笑顔で訪問 笑顔でヘルプ 心に寄り添い
自立にむけた支援を行います

