



個人情報の保護について

個人情報の保護に関する法律のほか関係法令に等に基づいて、適切に取り扱います。

見学やお問い合わせについて

お電話にて、お気軽にご連絡ください。

〒690-0012 松江市古志原 1-14-1

●事務局・有償ボランティアまごころ TEL(0852) 25-5335
FAX(0852) 25-5302

●グループホームまごころの家 TEL(0852) 25-6022
FAX(0852) 61-4150

〒690-0012 松江市古志原 5-13-69

●グループホームまごころの家・こしばら
TEL(0852) 59-5810
FAX(0852) 60-0201

〒690-0036 松江市東忌部町 900-2

●グループホームまごころの家・いんべ
TEL(0852) 33-9080
FAX(0852) 33-9081



NPO(特定非営利活動)法人

まごころサービス 松江センター

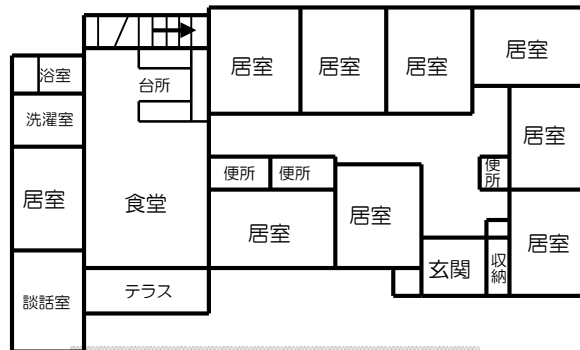


介護保険外サービス

	有償ボランティア	有償サービス
利用料	午前9時～午後5時 1時間 1,050円 時間外・日・祝・盆・年末年始 1時間 1,300円	午前9時～午後6時 1時間 1,550円 (12月31～1月2日を除く) 1時間を超えた場合、1時間につき1,300円加算
サービス内容	対象者 ① 公的サービスを受けておられない方 ② 公的サービスを受けておられても保険外のサービスを利用される方。 ヘルプの内容 掃除・洗濯・買物・調理等	対象者 ① 公的サービスを受けておられ、限度額を超える保険対応のサービスを利用される方。 ② ①の方が入院となり病院内でのサービスを利用される方。 ③ ①の方の通院介助等
	入会金 1,000円(初回) 年会費 2,000円 調整料 1,500円(初回) 交通費 ・ご自宅までの距離、1kmにつき15円 ・公共交通機関を利用した場合、実費 ※当日キャンセルの場合は1時間分を頂きます。	入会金 1,000円(初回) 年会費 2,000円 調整料 1,500円(初回) 交通費 ・ヘルプで使用了した場合のみ、1kmにつき15円 ※当日キャンセルの場合は1時間分の60%を頂きます。

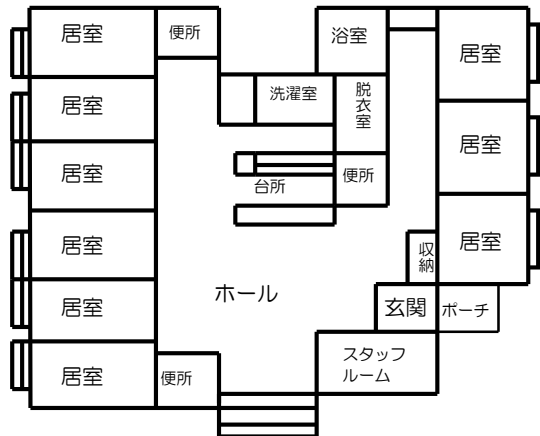
※ 非会員の方は上記の利用料に1時間あたり400円加算となります。

まごころの家



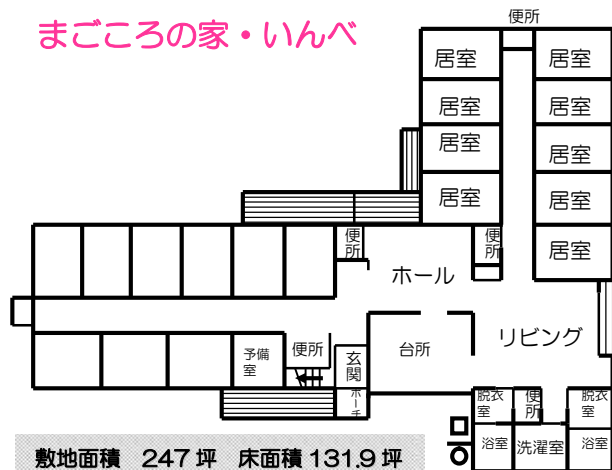
敷地面積 165坪 床面積 65.6坪

まごころの家・こしばら



敷地面積 209坪 床面積 76.5坪

まごころの家・いんべ



敷地面積 247坪 床面積 131.9坪

グループホーム

- まごころの家
- まごころの家・こしばら
- まごころの家・いんべ

グループホームでは

- 一人ひとりの尊厳を大切にします
- 趣味、生活歴、嗜好を尊重します
- 家庭的な雰囲気の中で、普通の生活ができるようにお手伝いします

グループホームが利用できる方

- 認知症高齢者で要支援2以上の認定を受けた方
- 共同生活が可能な方
- 定員各9名

グループホーム利用金額

(1ヶ月30日として)

部屋代	58,600円
食費	41,400円
光熱水費他	22,000円
介護保険料	介護保険負担割合証による
その他加算費用	医療費、日用品、教養娯楽費、おむつ代 その他個人にかかる費用

〈まごころの家 協力医療機関〉

- ◆おむら内科クリニック
- ◆釜瀬クリニック(精神科)
- ◆吉川歯科クリニック(歯科)
- ◆梅花みずきナースステーション
- ◆つきざわ内科医院
- ◆湖北つきはしクリニック
- ◆内海皮膚科医院