

トムトム



ひとり/ひとりが暮らしの中で

きらきら光っているために・・・

トムトムは障がい児・者とそのご家族へ
小さなお手伝いをさせていただきます。



特定非営利活動法人トムトム

本部事務所 〒254-0019 神奈川県平塚市西真土1-7-56

電話0463-37-2012 FAX0463-79-8528

(登記住所) 〒253-0071 神奈川県茅ヶ崎市萩園2336-2)

<https://npo-tomtom.com/>

平塚支部

キャロット工房
就労継続支援B型

やなぎこんぶ
生活介護

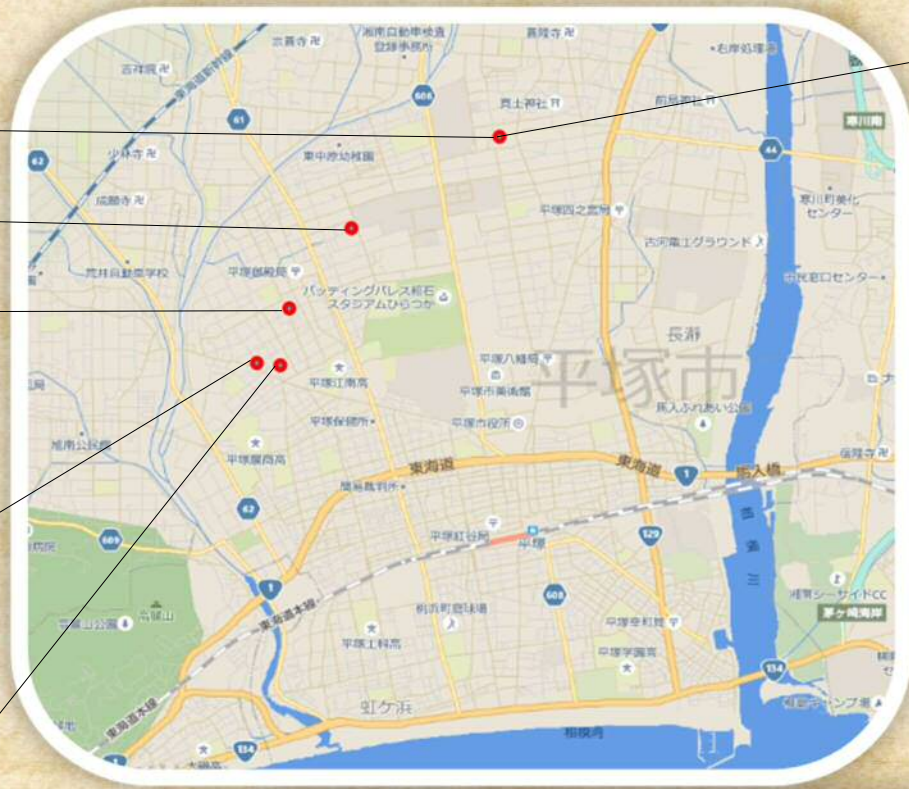
ゆうゆうクラブ
放課後等ティサービス

えぼっくハウス
生活介護

ばんばん
移動支援
パーソナルサービス
(自主事業)

トムトム相談室
計画相談支援
障がい児相談支援

えぼハウ
平塚市日中一時支援



本部

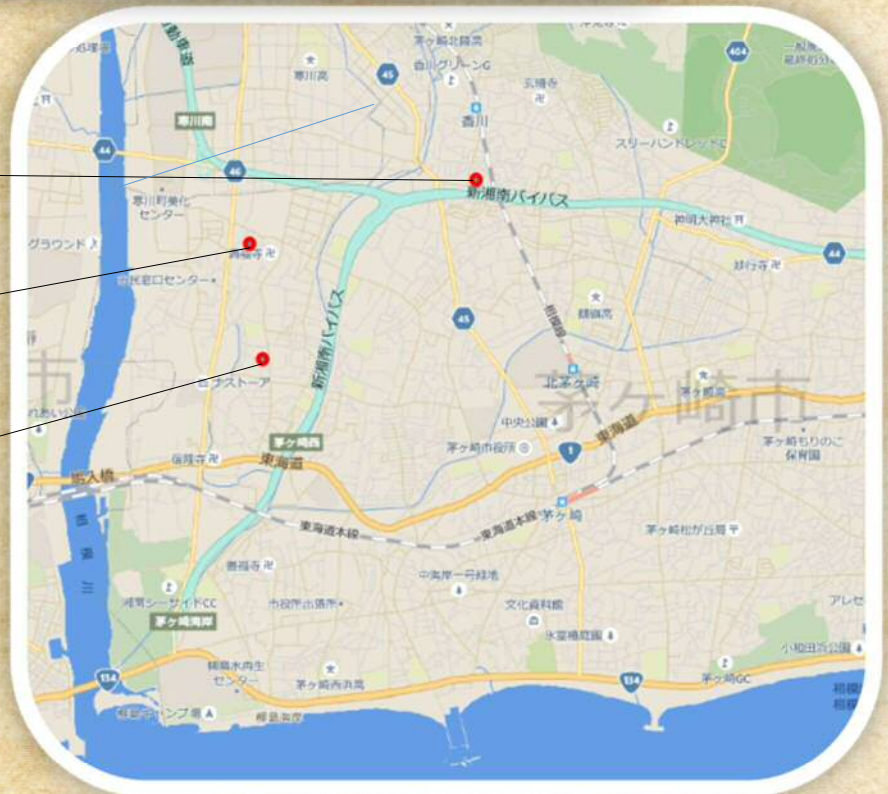
茅ヶ崎支部

とむ郎
共同生活援助

あいあいクラブ
放課後等ティサービス

モンキーポッド
茅ヶ崎市日中一時支援

からんころん
生活介護



移動支援 パーソナルサービス (自主事業)

利用者の方の外出や、余暇活動等の外出の移動を支援します。個別の支援を通して、利用者の方とご家族が、地域社会でより良い生活が送れるようサポートします。

ばんばん	
住所:	平塚市南原2-4-5 マインズビル1階
電話:	0463-71-6733
FAX:	0463-37-2013





生活介護

障がいのある方が、住み慣れた地域で豊かな日常生活を送れるよう、身体機能、生活能力の維持・向上を目指し、運動や創作など日中活動の場を提供します。

えぼっくハウス

住所：平塚市南原2-4-5
 マインズビル1階
電話：0463-71-6171
FAX：0463-37-2013



やなぎこんぶ

住所：平塚市中原2-6-63
電話：0463-71-6399
FAX：0463-71-6399



からんころん

住所：茅ヶ崎市萩園2336-2
電話：0467-84-0806
FAX：0467-84-1034



就労継続支援B型

利用者の方の個性や得意分野を引き出しながら生産活動などの機会の提供、知識および能力の向上のために必要な作業のサポートを行います。

キャロット工房

住所：平塚市西真土1-7-56
電話：0463-72-8622
FAX：0463-73-6604



計画相談支援 障がい児相談支援

トムトム相談室

住所：平塚市南原2-4-5
 マインズビル1階
電話：0463-71-6733
FAX：0463-37-2013

地域にお住まいの障がいのある方やそのご家族から、生活全般に関するさまざまな相談を受け、それぞれの方に必要な障がい福祉サービスの情報提供や関係機関への連絡調整を行います。地域で、安心して生活できるよう、必要なサービス利用に向けたお手伝いをさせていただきます。

放課後等デイサービス

学校通学中の障がいのある子どもたちが、放課後や長期休暇中に安心、安全に楽しく過ごせる場所の提供と、個々の活動や集団活動を通して、一人ひとりに合った能力を伸ばしながら、基本的な日常生活動作を支援し、地域社会との関わりをサポートします。

ゆうゆうクラブ

住所：平塚市御殿1-7-6
電話：0463-36-4631
FAX：0463-35-2716



あいあいクラブ

住所：茅ヶ崎市萩園1602 2階
電話：0467-83-5521
FAX：0467-84-8449



共同生活援助

障がいのある方が、地域の中で共同し自立した生活を送れるよう、相談、入浴、排せつ、食事等の必要な支援を行います。家族や地域住民との交流を図りつつ、地域での共同生活をサポートします。

とむ郎

住所：茅ヶ崎市香川4-21-12
電話：0467-38-5504
FAX：0467-40-3501



日中一時支援

ご家族の就労や、日常的に介護しているご家族の休息のため、障がいのある方を一時的にお預かりします。

えぼハウ

住所：平塚市御殿1-33-21
電話：0463-71-6733
FAX：0463-37-2013



モンキーポッド

住所：茅ヶ崎市萩園1602 1階
電話：0467-84-8446
FAX：0467-84-8449

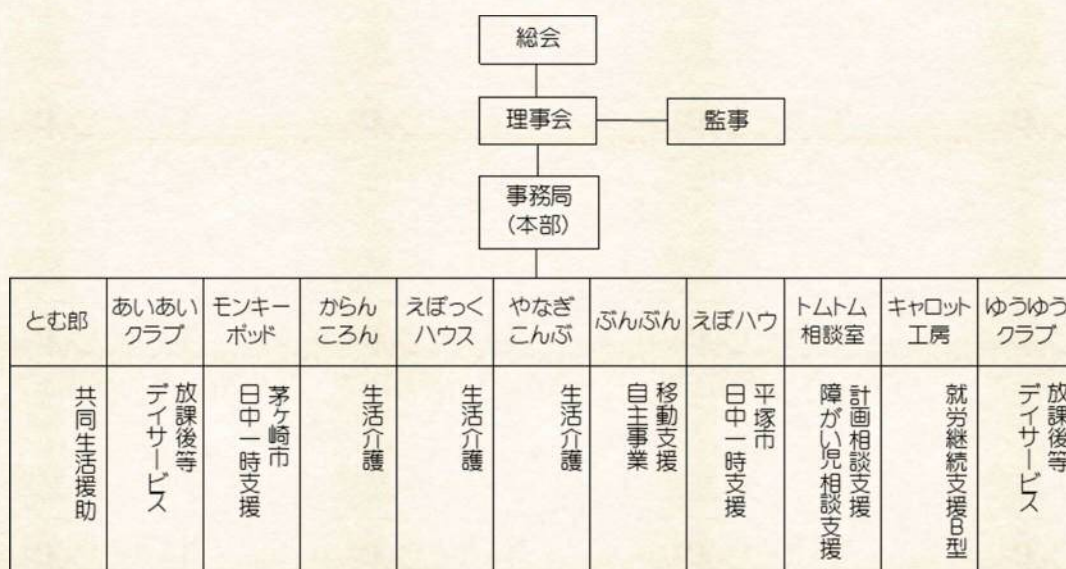


【 理 念 】

ハンディのある方とご家族が、地域の暮らしの中でノーマライゼーションを実現するためには、利用者が選択できる豊かなサービスが必要です。トムトムはパーソナルサービスを提供するシステムの中で、年齢や障がいの種別にかかわらず、利用者主体のサービスの確立をめざします。

【 組 織 】

トムトムは、ご利用者と地域の皆さんの中から正会員を募って特定非営利活動法人(NPO法人)として設立されました。法人の組織は、総会の議決権を持っていて法人の定款に定められた重要な事項の決定に関与することができる正会員と、議決権のない賛助会員、法人の運営や監査を担当する理事・監事および法人内外に関する事務業務の全般を担う事務局、そして現場を支える職員たちで成り立っており、それぞれがトムトムの理念の実現に向かって熱い思いをもって活動している組織です。



★トムトムの誕生秘話★

平成11年にトムトムが発足する以前は、地域の障がい児に対する余暇支援の仕組みや制度などはほとんど何もありませんでした。

障がいのある子ども達の多くは、誰かのサポートなしでは外に行って友達と遊ぶということが難しい暮らしをしていました。そのため家族にかかる負担は大きくなり、例えば兄妹児の学校行事にも親は出席できず、兄妹児に寂しい思いをさせてしまう現実がありました。本来、子どもであれば楽しみはずの長い夏休み。しかし障がいがあるがゆえにそれを「真っ暗な長いトンネル」と例えたお母様もいらっしゃいました。

「障がいがあるから遊べないの?」「私達も普通の家族と同じような暮らしがしたい」「子ども達に余暇の支援を!」そんな思いから、地域の親達と支援者が集まり知恵と力を出し合って、平成11年7月に「トムトム」は任意団体として神奈川県茅ヶ崎市で発足しました。

その1年後にNPO法人の認可を受けましたが、継続的な公的補助金は得られず、寄付金や支援者の方々に支えられながらの歩みでした。

その後、平成15年4月に「支援費制度」が施行され、障がい児・者の生活の幅が広がり少し前進しました。トムトムでも、制度を利用してヘルパーの資格を取得した人が利用者として外出したり、身体の介助をすることができるようになりました。

そしてさらに法制度は障害者自立支援法から障害者総合支援法へと改正され、現在の障がい者福祉を取り巻く地域の状況は、大きく変化してきましたが、制度の有無にかかわらずトムトムは今後も障がいのある方の「普通の暮らし」を支え続けていきたいと思っています。

【 沿 革 】

- 1999年7月 任意団体として設立
- 2001年3月 神奈川県より特定非営利活動法人設立認証
- 2001年4月 特定非営利活動法人として事業を開始
- 2005年8月 平塚支部「ぶんぶん」開所
- 2005年12月 茅ヶ崎・寒川地区対象、支援費児童デイ事業「あいあい」開所
- 2006年4月 平塚支部、平塚市タイムケア事業、ゆうゆうクラブ開所
- 2006年10月 法改正による地域生活支援事業、移動支援認可
- 2007年7月 茅ヶ崎市日中一時支援事業開始
- 2007年8月 茅ヶ崎市日中一時支援事業、サンサン開所(茅ヶ崎市小和田)
- 2008年8月 ゴロゴロクラブ開所(茅ヶ崎市赤羽根2165-2)
茅ヶ崎市日中一時支援事業(中高生対象)・居宅介護等事業
- 2010年4月 えぼっくハウス 国事業 生活介護事業開所(平塚市南原2-4-5マイズビル1階)
- 2010年5月 あいあいクラブ 国事業 放課後等デイサービス事業開所(茅ヶ崎市萩園1602)
- 2011年6月 ゴロゴロクラブ 国事業 放課後等デイサービス事業開所(茅ヶ崎市赤羽根2165-2)
- 2013年2月 とむ郎 国事業 共同生活援助事業開所(茅ヶ崎市香川4-21-12)
- 2013年4月 ゆうゆうクラブ 国事業 放課後等デイサービス事業開所(平塚市御殿1-7-6)
- 2015年4月 トムトム相談室 計画・障がい児相談支援事業開所(平塚市南原2-4-5マイズビル1階)
からんころん 国事業 生活介護事業開所(茅ヶ崎市萩園2336-3)
- 2016年4月 モンキーポッド 地域生活支援事業 茅ヶ崎市日中一時支援事業開所(茅ヶ崎市萩園1602)
- 2017年4月 キャロット工房 国事業 就労継続支援B型事業開所(平塚市西真土1-7-56)
- 2017年7月 法人名改名
(旧)特定非営利活動法人パーソナルサービスセンタートムトム
(新)特定非営利活動法人トムトム
- 2017年12月 神奈川県指定特定非営利活動法人として指定
- 2018年12月 認定特定非営利活動法人として認定
- 2021年4月 やなぎこんぶ生活介護開所(平塚市中原2-6-63)
- 2021年9月 ゴロゴロクラブ閉所(茅ヶ崎市赤羽根2165-2)
- 2021年10月 モンキーポッド建替リニューアル(茅ヶ崎市萩園1602【1階】)

「トムトム」とは、アイヌ語
でキラキラ光るという意味で
す。きらきら光る暮らしを見つ
けるためにと、願いをこめて
名付けられました・・・☆

