

令和 3 年度

事業計画書

社会福祉法人 淑徳福社会

## 目 次

---

I.	法人の基本方針	1
II.	法人の組織図	2
III.	評議員会・理事会等開催	3
IV.	各事業計画	4
V.	年間行事等計画	6
VI.	研修・視察・実習計画	7
VII.	防災計画	9

## I. 法人の基本方針

1. 経営組織のガバナンスの強化
2. 事業運営の透明性の確保
3. 職員の待遇改善と人材の育成及び安定確保
4. 淑徳大学との連携強化
5. 地域・社会貢献活動への取り組み

### I 第一種社会福祉事業

- (1) 特別養護老人ホーム淑徳共生苑の経営

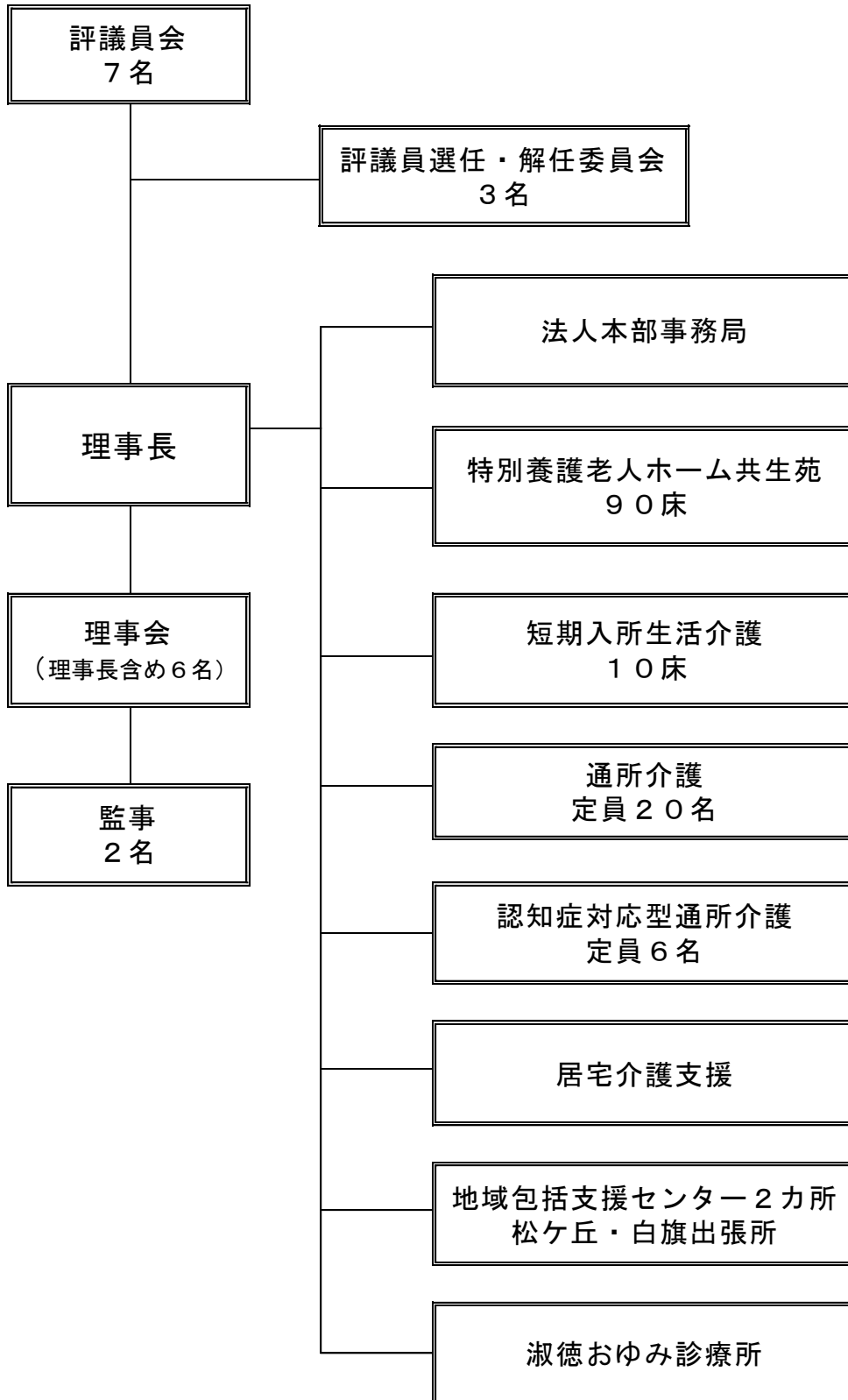
### II 第二種社会福祉事業

- (1) 短期入所生活介護事業の経営
- (2) 通所介護事業の経営
- (3) 認知症対応型通所介護事業の経営
- (4) 居宅介護支援事業の経営

### III 公益事業

- (1) 淑徳おゆみ診療所の経営
- (2) 地域包括支援センター松ヶ丘・白旗出張所の運営

## II 社会福祉法人淑徳福社会組織図



### Ⅲ. 評議員会及び理事会等の開催

評議員会	令和3年6月	次年度事業計画 会計決算報告 その他
------	--------	--------------------------

理事会	令和3年6月	前年度事業報告 会計決算報告 評議員会開催案 理事長の職務の執行報告 その他
	令和3年9月	理事長の職務の執行報告 会計予算関係 その他
	令和3年12月	理事長の職務の執行報告 その他
	令和4年3月	次年度事業計画 会計予算関係 理事長の職務の執行報告 その他

監事監査	令和4年5月	前年度事業報告 会計決算関係
------	--------	-------------------

## IV. 各事業の計画

### 1. 特別養護老人ホーム淑徳共生苑（短期入所生活介護を含む）

- ① 安定した介護収益を確保する。
- ② 質の高いサービスを提供する。
- ③ 安全対策と環境整備する。
- ④ 大学と地域との連携を図る。
- ⑤ 情報提供及び発信を積極的に行い、迅速な相談苦情に対応する。

### 2. 通所介護・認知症対応型通所介護

- ① 安定した稼働率維持の為、利用者の確保とともに、過ごしやすい環境整備に取り組む。
- ② 感染対策を見直し、対策の周知徹底を図る。
- ③ 活動内容を充実させる為、農園の継続だけでなく日常のサービス内容を工夫して提供する。

### 3. 居宅介護支援

要介護状態となった利用者が住み慣れた地域で望む生活を続けていくことができるように、質の高いケアマネジメントと地域支援を実践する。

- ① 特定事業所として法令遵守のケアマネジメントを実施する
- ② 専門職としての質の向上を図り、関係機関との連携を促す
- ③ 地域との関りを深め自立支援に繋げる

### 4. 地域包括支援センター松ヶ丘・白旗出張所

- ① 高齢者一人一人が住み慣れた地域で健康に過ごせるよう地域の実情、特性に即した活動を地域の方と共に行う。
- ② 感染症対策、防火対策の観点を持ち、新しい生活様式の考えも取り入れ、

ICT等の活用、工夫して介護予防などの地域活動を進めていく。

- ③ 民生委員、社会福祉協議会、町内自治会連絡協議会、医療機関、生活支援コーディネーターや障害者基幹相談支援センター、行政機関と連携を図りながら、地域のネットワーク構築、地域包括システム構築の推進を図るため、積極的に地域に赴き、地域活動への参加、協力、情報収集、資源調査で地域住民のニーズの把握、実情に合わせた地域づくりに取り組む。

#### 5. 淑徳おゆみ診療所

- ① 入居者の疾患診断と治療に全力で取り組む。
- ② コロナワクチンの入居者及び職員への円滑な接種に努める。
- ③ CT（シーメンス社製16列）と超音波機材（シーメンス社製）への更新にともない、診断能力が格段に向上し、超音波機材は持ち運びも可能となる。

## V. 年間行事等計画

通 年	行事	法話会、
	健康管理	血圧測定、体重測定等、定期内科診察、歯科診察
	給食	行事食、おやつレク、季節の特別食
	衛生管理	ユニット内清掃、衛生管理
	その他	書道、生け花、編み物、ボランティア慰問等、理美容

月	4月	5月	6月	7月	8月	9月
行 事	降誕会 桜花見	端午の節句 外出レク	外出レク、 家族会総会	盂蘭盆会、 七夕 納涼祭	花火見物 西瓜割り	敬老会 家族会
健 康 管 理	入居者健診	入居者健診	職員健診			
給 食			嗜好調査	害虫駆除		お彼岸 備蓄食確認
衛 生 管 理				食中毒予防	食中毒予防	食中毒予防
その他			防災訓練	大巖寺幼稚園・慈光保 育園児との 交流会		大巖寺幼稚園・慈光保 育園児との 交流会、地 震訓練

月	10月	11月	12月	1月	2月	3月
行 事	運動会、 外出レク	龍澤祭（大学 祭）、外出レ ク、焼き芋	成道会、餅 つき会、ク リスマス 会、家族会 奉仕活動	元旦行事・	涅槃会	桃の節句雛 祭り
健 康 管 理	入居者健診 インフルエ ンザ予防接 種	ストレスチェ ックインフル エンザ予防接 種	職員健診 インフルエ ンザ予防接 種			
給 食		嗜好調査	クリスマス ケーキ			お彼岸
衛 生 管 理	感染症対策	感染症対策、 ノロ予防	感 染 症 対 策、ノロ予 防	感 染 症 対 策、ノロ予 防	感 染 症 対 策、ノロ予 防	感 染 症 対 策、ノロ予 防
その他			夜間防災訓 練			防災訓練



## VI. 研修・視察・実習計画

### 1. 内外研修

- ・ 新任職員・中堅職員及び職員ごとに計画し、各専門職・役職に応じた育成プログラムについても積極的に取り入れ、内容の充実を図る。
- ・ 現状の課題解決に向けたテーマや職員が主体的に研修等を提案・実施できる企画にも取り組む。

研修対象	実施月	研 修 内 容
全職員	4月 5月 7月 9月 11月 2月	施設職員の基本姿勢 接遇とマナー 高齢者権利擁護及び身体拘束廃止の取組み 感染症対策 救急救命講習 看取りケアについて
新任職員	5月 6月 7月 9月 10月 11月 1月	施設ケアと介護の基本 移乗介助と腰痛予防 食事ケアと栄養 インシデント・アクシデント・事故対応 緊急対応・喀痰吸引など 防災訓練（特に初動訓練など） リスクマネジメント
専門職 中堅職員	6月 8月 10月 12月 2月	社会福祉法人の現状と進む未来 リーダー育成と現場でのマネジメント① 学校法人大乗淑徳学園主催 大巖寺研修 リーダー育成と現場でのマネジメント② リーダー育成と現場でのマネジメント③ 認知症ケアの最前線 職員育成と自己改革
中途採用職員	随時	新任職員研修に加えて「法人の理念及び職員の基本姿勢」 配属部署及び他の新任職員との交流ができるよう、現場及び少数単位のテーマで実施
採用前職員	2月 3月	採用内定者を対象の配属現場体験学習プログラム

## 2. 視察研修

- 外部研修や視察研修も計画的に企画実施する。

対象	実施月	内 容
中堅職員 主任・各部署 のリーダーな ど	6月	他施設及び他事業所の先進的なプログラムや取り組みを 学び可能な限り取り入れる。
	10月	
	11月	・ユニットケア視察
	1月	・デイサービス・認知症デイサービス
	2月	・高齢者の食と健康 ・先進ケアの取組みを学ぶなど

## 3. 各種実習

- 淑徳大学を主に実習を受入れていく。他大学等も可能な限り対応する。

月	総合福祉 学部	看護栄養 学部	短期大学部 介護福祉士	大学院 研究科	淑徳大学以外の 実習及び現場体験
4				1人通年	
5		看護 5人			
6				10人	
7					
8	社福 10人	看護 5人	1人		
9	社福 5人	栄養 3人			帝京平成大 40人
10	社福 100人	栄養 3人		1人後期	
11	社福 100人				蘇我中学 3人
12	実心 5人				東京通信大 4人
1	社福 40人				
2	社福 80人		1人		
3	社福 80人				
計	420人	16人	2人	12人	47人
総計	497人				

## V. 防災計画

1. 事業継続計画（BCP）を作成し、災害発生時における利用者・入所者の安全を守ると共に、職員の安全を守り、サービスが途切れることなく安定的に提供できる体制を整備する。
2. 地域の防災・避難拠点として役割が果たせるよう、発災時に対応できるよう整備する。
  - ・ 大規模地震等、非常災害時における地域との連携について、生浜地区を中心とした福祉連携会議・防災訓練への参加・避難誘導等、協力体制に備える。
  - ・ 新入職員を中心に救命救急講習を受講し、ケガ・救急時について職員が迅速に対応できるよう取り組む。
  - ・ AEDの取り扱いについて、職員が扱えるよう指導及び研修を行う。

