



あなたの笑顔に逢いたくて——



社会福祉法人 偕生会

Kaiseikai Social Welfare Corporation

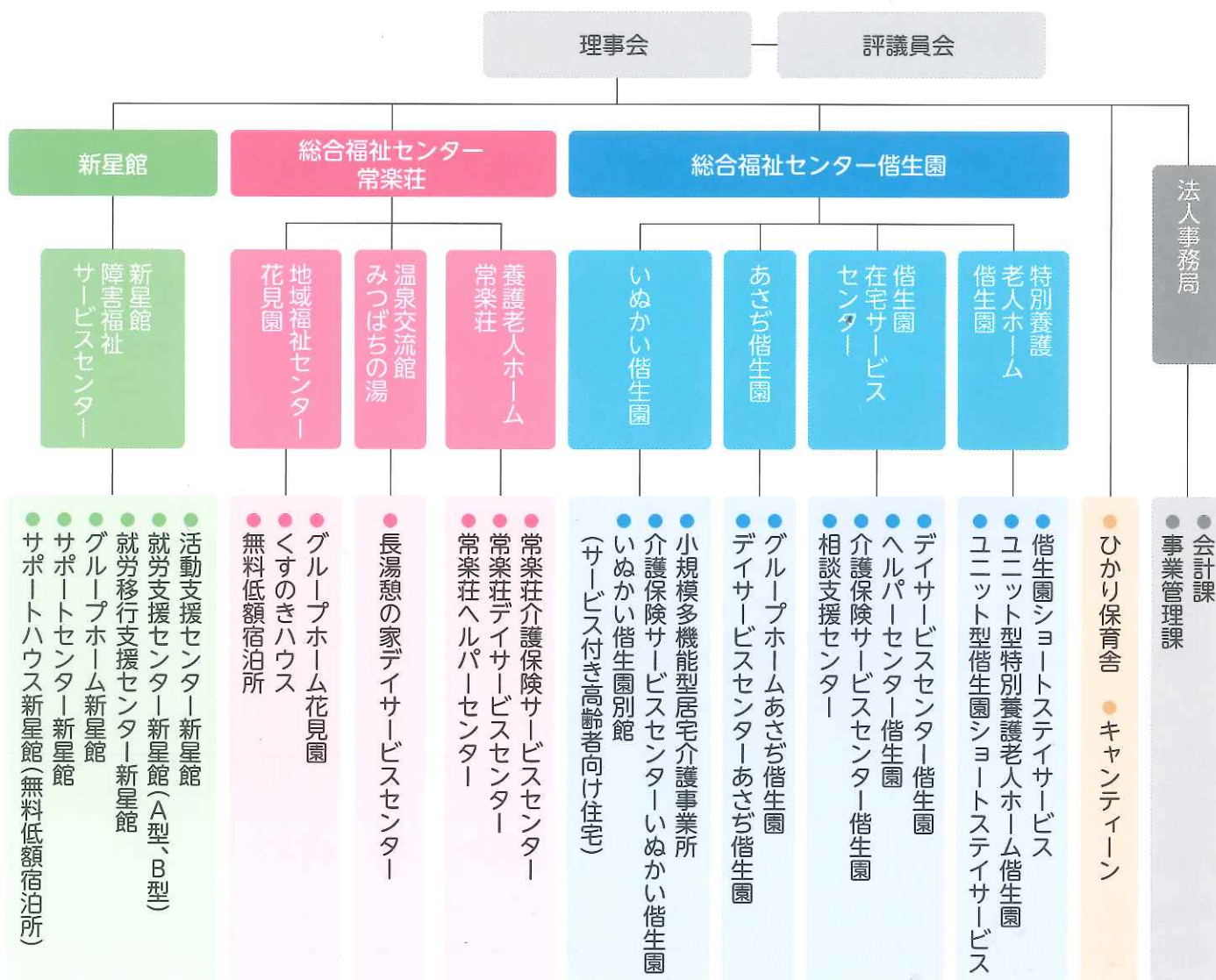
経営理念

社会福祉法人偕生会は、あらゆる社会福祉事業に取り組み、
地域の人々が安心と希望のもてる生活を実現できるようにします。

偕生会職員の指標

- 一、社会規範の遵守
福祉の現場に誇りと自覚を持ち、私たちの職場を愛します。
- 一、地域社会のニーズに適う運営
健康にして常に福祉技術の向上に努め、人間性と創造性を養います。
- 一、人間の尊厳への配慮
他人を思いやる愛情を持ち、親切であり、信頼される人になります。
- 一、よりよい職場環境の保持
自主、積極的な態度と協調性を重んじ、生活環境の改善に努めます。

組織図



経営理念

社会福祉法人偕生会は、あらゆる社会福祉事業に取り組み、
地域の人々が安心と希望のもてる生活を実現できるようにします。

偕生会職員の指標

- 一、社会規範の遵守
福祉の現場に誇りと自覚を持ち、私たちの職場を愛します。
- 一、地域社会のニーズに適う運営
健康にして常に福祉技術の向上に努め、人間性と創造性を養います。
- 一、人間の尊厳への配慮
他人を思いやる愛情を持ち、親切であり、信頼される人になります。
- 一、よりよい職場環境の保持
自主、積極的な態度と協調性を重んじ、生活環境の改善に努めます。

組織図

