

自然観察会・生物調査

観察会の開催（3回／年）
生物調査（1回／月）
を実施しています



この木は何歳？
年輪を数えてみよう..

森林整備・作業道整備

長い間放置され、荒れた状態
になった森林の間伐、除伐等
を実施しています。

間伐、除伐、下草刈



台風や雪で、崩れたり、
木が倒れて通れなくなった道の補修。



**** 森と人のネットワーク ****

☆設立年月日 : 2009年4月16日

☆会 員 数 : 48名（2013/11現在）

☆活動内容：

東京都八王子市高尾日影沢保健保安林

（約24.5ha：東京ドーム5個分）の森林保全を行
っているほか、自然観察会を開催し市民に自然保護の
啓蒙を行っています。

☆活動日： 1～2回／月 週末

活動場所：高尾日影沢キャンプ場付近

JR 高尾駅北口より小仏行きバスにて日影バス下車

徒歩 15分

☆主な活動

○森林整備

間伐、除伐、下草刈、つる切り etc.

○作業道整備 観察路の敷設、補修

○植生調査

○観察会（3～4回／年）

新規会員募集中

——— 入会案内 ———

★一般会員： 入会金： 1,000円 年会費： 1,000円

★賛助会員： 入会金： 10,000円 年会費： 20,000円
（一口以上）

森と人のネットワークの問い合わせは下記をお願いします。

連絡先

〒193-0803 東京都八王子市橋原町3 2 1 - 8

森と人のネットワーク

E-mail : morijin.network@gmail.com

Facebook : <http://www.facebook.com/morijin.network>



NPO The People-Woodland Network for the Future of our Children

特定非営利活動法人

森と人のネットワーク



オニグルミの葉痕（ようこん）
さるやヒツジに似ているよ。



冬：寒い朝にはシモバシラの花が見られます。
春を待つ植物の冬芽や、秋に葉が落ちた痕（葉痕：ようこん）
がおさるや ヒツジ 等のいろんな顔に見えてくる。
どんな顔があるか探してみよう！



冬の華
シモバシラ

タカオスミレ



カヤラン



春：すみれ、カタクリ、ニリンソウ等いろんな花が見られます。

私たちが活動している、高尾山日影沢は
このようなところです。

日影バス停



小仏川

日影沢キャンプ場

日影保険保安林
(約 24.5ha)

日影保健保安林
面積：約 24.5ha
樹種：スギ・ヒノキ 60%
(15~60 年生)
その他広葉樹 40%

高尾山頂駅

圏央道
高尾 JC

中央道

圏央道

高尾登山鉄道

エコーリフト

薬王院



真っ赤な
タモコタケ



チョコのような
イヌセンボンタケ

圏央道
高尾山 IC

甲州街道 (R20)

高尾山口



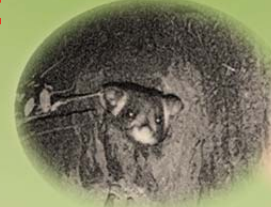
背中のハートが特徴
イサキモンキツノカメムシ

テングチョウ
てんぐの鼻のような顔

夏：チョウ、トンボ、クワガタ 等の昆虫と出会えます。

秋：雨上がりの朝 いろんなキノコに出会えます。

夜になると、夜行性動物のムササビ、タヌキやアナグマさん
と会えるかも。



ムササビ

一つの巣穴にお母さんと子ども
が一緒に住んでいるよ。
多い時は子供が 3 匹の時も・・・

▲
高尾山

