

北仙道保育所



北仙道ギャラリーひれふりを少しあがったところにあり、
空が広く見渡せる高台に位置しています。標高 100 メートル、
少し行けば海が見えます。
園庭の真ん中に地区の方々からいただいたけやきが大きく育っています。
日陰になり、遊び相手になりながら、子供たちの成長を見守っています。

子供たちが変わったこと。保育所の方に
デイサービス利用の方が来られ、しっかりと
お話ができるようになりました。
自分の思っていること、話したいことを
自分から話せるのは素敵なことです。



保育所開園 日時
月曜日～土曜日
7:30～18:30
(一時保育・延長保育有り)

デイサービス利用の方と世代を超えた
つながりをもって、最近は少なくなった
三世帯同居の楽しさを見つけたい

社会福祉法人益田東部福祉会

デイサービスセンターひれふり苑

ひれふり苑居宅介護支援事業所

北仙道保育所



〒699-3674
島根県益田市大草町1088-10

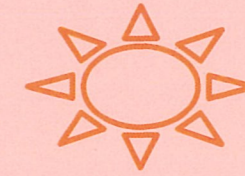
デイサービスセンターひれふり苑 TEL 0856-31-1666

ひれふり苑居宅介護支援事業所 TEL 0856-31-1666

北仙道保育所 TEL 0856-22-7301

共通 FAX 0856-22-7349

ふれあい・潤い・暖かさ



デイサービスセンターひれふり苑

安田・種・北仙道3地区を中心に益田市内より利用いただいています。
北仙道保育所との複合施設です。子供たちの元気な声が日々、聞こえてきます。
子供たちと年間を通して交流行事を行い、世代をこえたふれあいが楽しめます。

デイサービスの1日



8:15～ お迎え

9:10～ 健康チェック：健康状態をチェックします

入浴：一般浴槽・個人浴槽・特別浴槽があります

11:50～嚥下体操・昼食・休憩

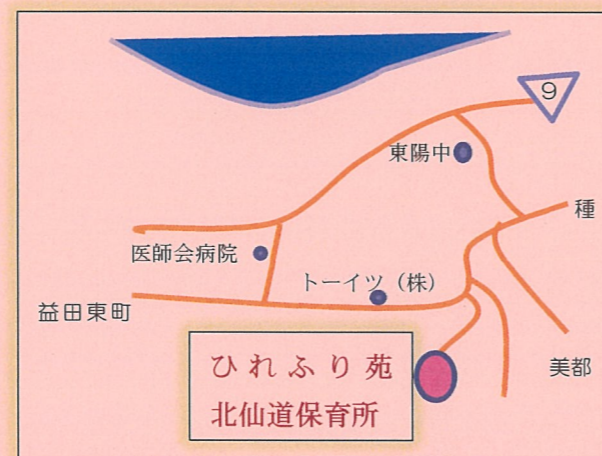
14:20～レクリエーション：運動、ゲーム、手作業や趣味活動を行います
保育所交流や外出行事があります

15:20～お茶の時間・余暇時間

16:20～送り

見学について

保育所・ひれふり苑の見学をお受けしています。見学時間等は設けておりせんので、電話等で確認の上ご都合の良い日においてください。



ひれふり苑居宅介護支援事業所

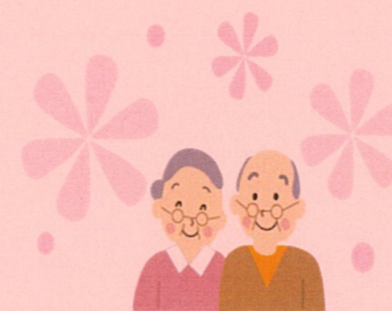
介護支援専門員による介護計画の作成・相談業務・
要介護認定の申請代行等、サービスの利用についての
調整などを行います。

どうぞお気軽にご相談下さい。



個人情報の保護について

個人情報の保護に関する法律により
当ひれふり苑では、個人情報の保護のため
に基本方針により具体的な実践に取り
組みます。



デイサービスセンターひれふり苑・ひれふり苑居宅介護支援事業所

営業日時：月曜日～金曜日（祝日対応）

8:15～17:15

休日は土曜日、日曜日

お盆休み・年末年始とさせていただきます。