



下ノ江造船株式会社

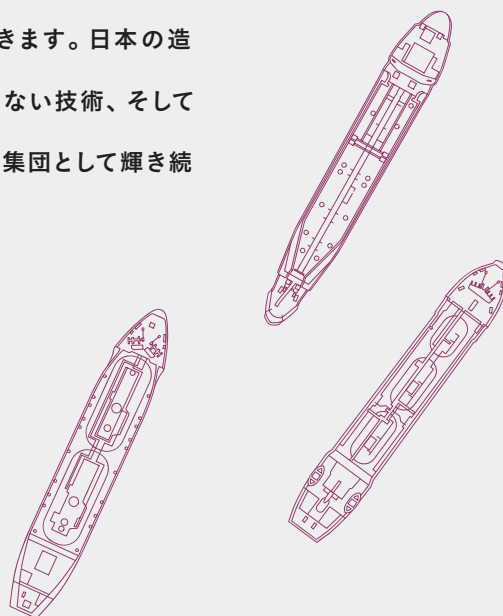
SHITANOE SHIPBUILDING CO.,LTD

会社概要

巨大にして緻密

Meticulous Detail on Massive Projectst

「船を建造する」……「建造」という2文字に、造船業の全てが集約されています。時にビルよりも大きな船という構造物を造る技術。その一方で、機械やコンピューターには手の届かない、人間の繊細な感覚でしか作りあげられない部分があります。その総合力をもって『造船』というとてつもなく大きなプロジェクトが動いて行きます。“巨大にして緻密”。造船という仕事を一言で表すならこう表現することができます。日本の造船産業において、どこにも引けを取らない技術、そしてどこにも真似のできない船造りを行う集団として輝き続けたいと思っています。



GREETING ご挨拶



下ノ江造船の歴史は、創業1978年11月に造船業が盛んな町、大分県臼杵市からはじまりました。当社が置かれている下ノ江湾は、「1.波が穏やかである 2.係留に十分な接水面と水深がある 3.三方が山に囲まれている」という造船所としての優れた立地条件が揃っていることから、古くから風待港として船の出入りが多くあったことが頷けます。

先代・先々代の意思を引き継ぎ、40年以上の時を経て、国内のみならず世界最大級の溶融硫黄運搬船や世界初の濃硝酸運搬船など、『World Wide』で活躍する船舶の建造を手掛けグローバルへ展開する企業へと成長してきました。

デジタル技術の発展と環境課題の解決に向けて世界が大きな転換期を迎える今、私たちはこの変化に柔軟に対応できるよう日々挑戦を続けています。

創立当初より地元の人々の支えで海の仕事が成り立ってまいりました。恵まれた風土に感謝しつつ、地元の方々との共存共栄を目標に、造船業としての社会的責務を果たしていく決意です。

今後とも益々のご支援とご愛顧を賜りますようお願い申し上げます。

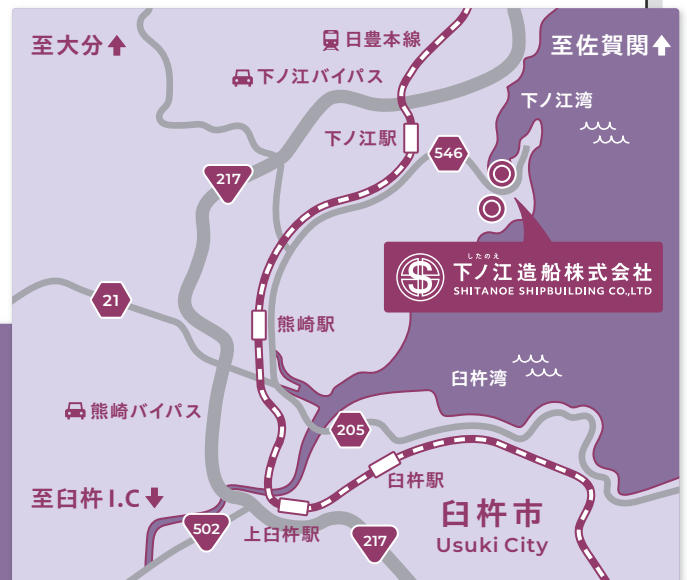
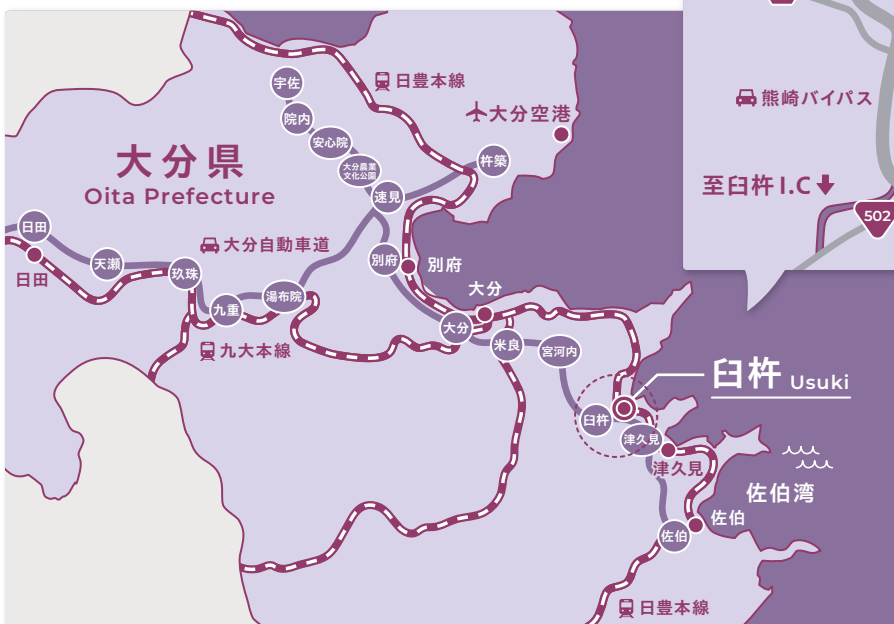
代表取締役社長 田中 章夫

PROFILE 会社概要

社名	下ノ江造船株式会社
所在地	〒875-0002 大分県臼杵市大字下ノ江1200番地
TEL / FAX	0972-67-2216 / 0972-67-2465
代表取締役社長	田中章夫
創業	1978年11月1日
創立	1979年3月30日
資本金	1,750万円
従業員数	本社 83名 協力会社 300名 (2023年3月31日現在)
第1ドック	165m × 30m × 7m

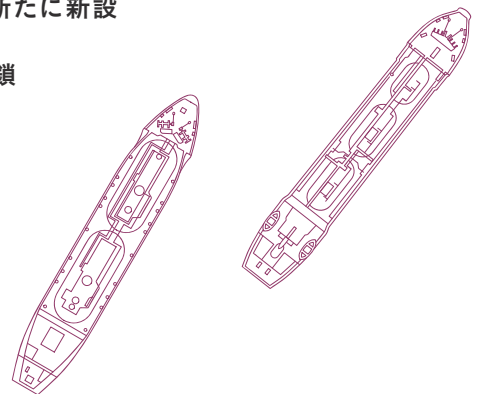
ACCESS

- 臼杵駅から車で15分
- 下ノ江駅から徒歩15分
- 大分空港から車で1時間25分

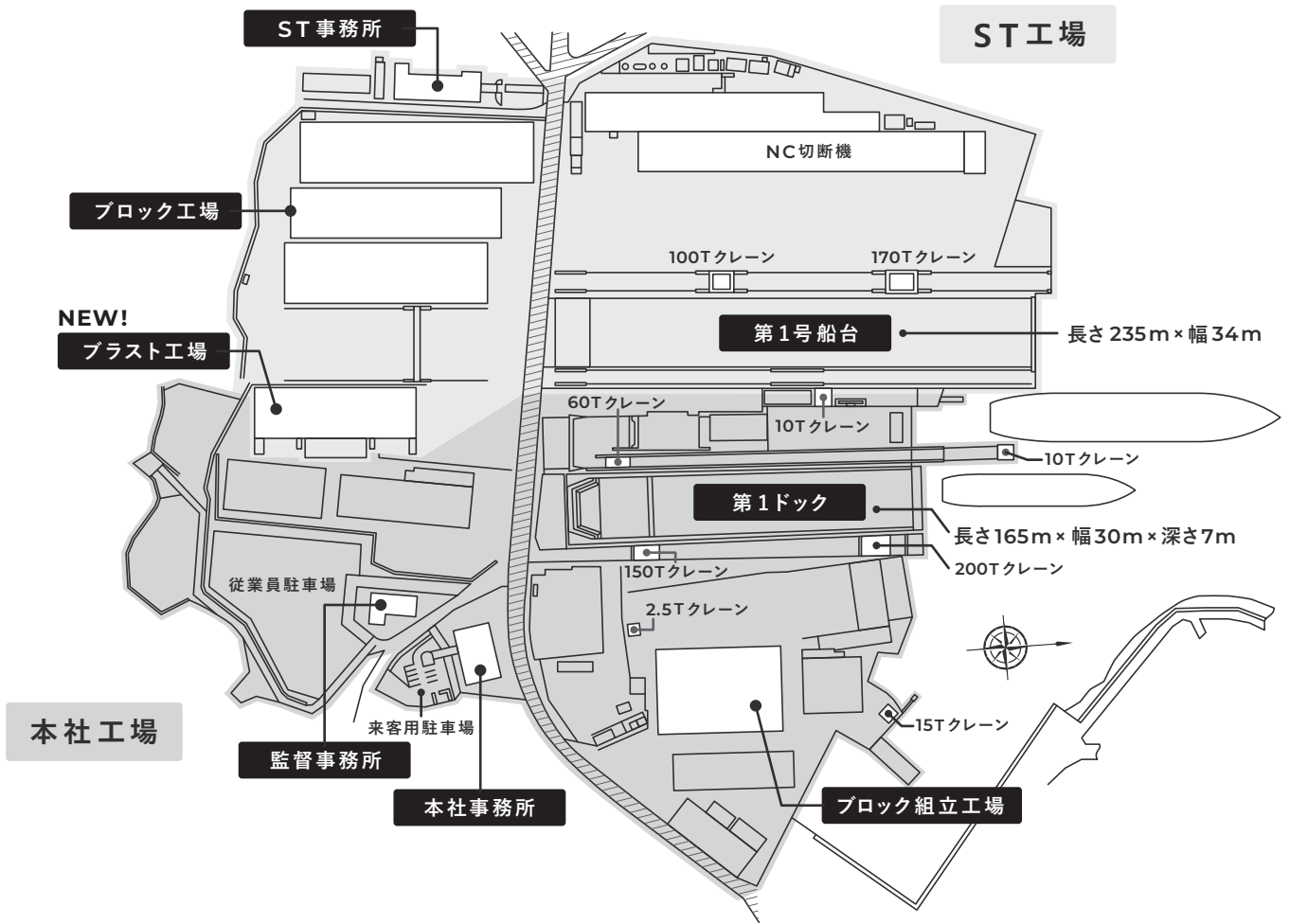


HISTORY 沿革

- 1978** ● 7月 (株)白杵鐵工所のOBを中心に東九州造船(株)鋼船事業部発足
- 1979** ● 3月 下ノ江造船(株)創立
- 1981** ● 2月 許可船台620G/Tを取得
- 1984** ● 4月 10トン固定クレーン設置
- 1992** ● 9月 設計室増設
- 1994** ● 3月 60トン走行クレーン設置
- 2003** ● 9月 第1ドック135m×30m竣工
- 2004** ● 4月 東九州造船(株)閉鎖
- 2006** ● 4月 新社屋竣工
5月 150トン走行クレーン設置
- 2007** ● 1月 第1ドック30m延長、中間ゲート設置
- 2008** ● 6月 船主監督および船級検査員用事務棟(2号棟)竣工
- 2009** ● 3月 創立30周年を迎える
11月 PSPC対応ブラスト工場を大分工場(大分市日吉原)に新設
- 2014** ● 11月 200トン走行クレーン設置
- 2019** ● 3月 創立40周年を迎える
- 2020** ● 1月 世界初の濃硝酸ケミカルタンカー竣工
3月 白杵市大字末広の工場建屋と用地を取得(末広工場)
- 2021** ● 10月 隣接の造船工場を購入しST工場として本社工場を拡充
- 2023** ● 1月 ST工場敷地にブラスト工場を新たに新設
3月 大分工場(大分市日吉原)を閉鎖



YARD MAP 工場紹介





第1ドック



NC切断機



走行クレーン
200トン



走行クレーン
150トン

ブラスト工場

2023年1月 ST工場敷地内へ新設



MAIN FACILITIES 主要設備

本社工場

- 第1ドック 長さ165m × 幅30m × 深さ7m
- 従業員休憩所
- 走行クレーン 200トン
- 走行クレーン 150トン
- 走行クレーン 60トン

ST工場

- NC切断機 2台
- 第1号船台 長さ235m × 幅34m
- 走行クレーン 170トン
- 走行クレーン 100トン
- ブラスト工場

OIL / CHEMICAL TANKER



D/W 25,000M.T. TYPE

L×B×D	: 149.30 × 26.60 × 14.10
DRAFT	: 9.862
GT	: 15730
NT	: 7313
DWT	: 25283.89
SERVICE SPEED	: 14.0
REMARKS	: NK-M0



D/W 19,900M.T. TYPE

L×B×D	: 138.00 × 24.00 × 13.10
DRAFT	: 9.722
GT	: 11.918
NT	: 6255
DWT	: 19973.75
SERVICE SPEED	: 14.0
REMARKS	: -



D/W 17,000M.T. TYPE

L×B×D	: 129.00 × 23.20 × 12.72
DRAFT	: 9.465
GT	: 9999
NT	: 5647
DWT	: 17272.64
SERVICE SPEED	: 14.0
REMARKS	: Equivalent EEDI Phase3

OIL / CHEMICAL TANKER



S.No.1306

D/W 13,800M.T. TYPE

L×B×D	: 129.00×23.00×11.40
DRAFT	: 8.264
GT	: 9465
NT	: 2840
DWT	: 14784.86
SERVICE SPEED	: 14.0
REMARKS	: MOLTEN SULPHUR



S.No.1353

D/W 7,900M.T. TYPE

L×B×D	: 101.10×18.00×9.40
DRAFT	: 7.514
GT	: 4833
NT	: 2242
DWT	: 7906.41
SERVICE SPEED	: 13.0
REMARKS	: incl. PROPYLENE OXIDE Equivalent EEDI Phase3



S.No.1387

D/W 3,600M.T. TYPE

L×B×D	: 85.00×16.00×8.00
DRAFT	: 5.513
GT	: 3191
NT	: 958
DWT	: 3580.58
SERVICE SPEED	: 12.5
REMARKS	: NITRIC ACID (SN-1)

GAS CARRIER



8,700CBM. TYPE

L×B×D	: 113.00×19.00×9.70
DRAFT	: 7.814
GT	: 7058
NT	: 2425
DWT	: 8764.26
SERVICE SPEED	: 14.0
REMARKS	: LPG/VCM/LAG (SEMI-REF.)



7,500CBM. TYPE

L×B×D	: 113.00×19.00×8.95
DRAFT	: 6.764
GT	: 6079
NT	: 2089
DWT	: 7138.75
SERVICE SPEED	: 13.8
REMARKS	: LPG/VCM (PRESSURIZED) EEDI Phase3



5,000CBM. TYPE

L×B×D	: 94.40×17.60×8.10
DRAFT	: 6.214
GT	: 4243
NT	: 1371
DWT	: 5160.34
SERVICE SPEED	: 13.0
REMARKS	: LPG/VCM (PRESSURIZED) Equivalent EEDI Phase3



S.No.1398

3,500CBM. TYPE

L×B×D	: 89.50 × 15.00 × 7.00
DRAFT	: 5.212
GT	: 3079
NT	: 930
DWT	: 3123.56
SERVICE SPEED	: 13.0
REMARKS	: LPG (PRESSURIZED) Equivalent EEDI Phase3



S.No.1388

3,020CBM. TYPE

L×B×D	: 88.50 × 15.00 × 7.50
DRAFT	: 5.219
GT	: 3076
NT	: -
DWT	: 2819.75
SERVICE SPEED	: 12.9
REMARKS	: ETHYLENE (REFRIGERATION) Equivalent EEDI Phase3

OTHERS

S.No.1307

**D/W 20,000M.T. TYPE
MULTI-PURPOSE CARGO SHIP**

L×B×D	: 136.00 × 25.00 × 14.30
DRAFT	: 9.664
GT	: 14122
NT	: 7145
DWT	: 20351.91
SERVICE SPEED	: 14.3
REMARKS	: without STERN RAMP



したのえ

下ノ江造船株式会社
SHITANOE SHIPBUILDING CO.,LTD

875-0002 大分県白杵市下ノ江1200番地
TEL 0972-67-2216 FAX 0972-67-2465