

## 特定非営利活動(NPO)法人

### 犬山あんきにくらそう会は

こんな団体です。

本会は、助け合いの精神に基づき、高齢者、障がい者、子どもたちが共に安心して暮らすために、住みなれた地域でだれもが看護、介護、保育が受けられる環境を作り、もって少子高齢社会の医療又は福祉の増進に寄与し、高齢者と障がい者や子どもたちとの共生をめざし、社会全体の利益に貢献することを目的とします。

☆ 会員組織です。会員の皆様からの会費で運営されます。

また 多くの ボランティアの方も参加協力しあいます。



#### 営業のご案内

宅老所・グループホーム 今井あんきの家 365日 24時間(年中無休)  
あんきのカンタキ 365日 24時間(年中無休) 通いは午前9時00分より午後4時30分を中心に  
訪問看護サービス 今井あんきの家 午前9時より午後5時30分(土日お休み)

# あんきのカンタキ



## 看護小規模多機能型居宅介護

※ グループホーム(認知症対応型共同生活介護)を併設しています



2024年10月  
新規オープン!!

特定非営利活動(NPO)法人

犬山あんきにくらそう会

〒484-0097 住所 犬山市塔野地北2丁目8

Tel: 0568-63-0008 ・Fax: 0568-63-0314

URL <http://www.anki.or.jp/>



## 「あんきのカンタキ」看護小規模多機能型居宅介護について

- ▶ **在宅支援**のためのメニューです。
- ▶ **通い・訪問介護・訪問看護・宿泊**のサービスが一つになったメニューです。
- ▶ **犬山市**在住の方のみご利用いただけます。
- ▶ 要介護1から要介護5の方までご利用できます。
- ▶ 契約定員は29名です。(1日利用者定員は18名です)
- ・ 1か月の利用計画は当施設の計画作成担当者(ケアマネージャー)と相談して決めます。

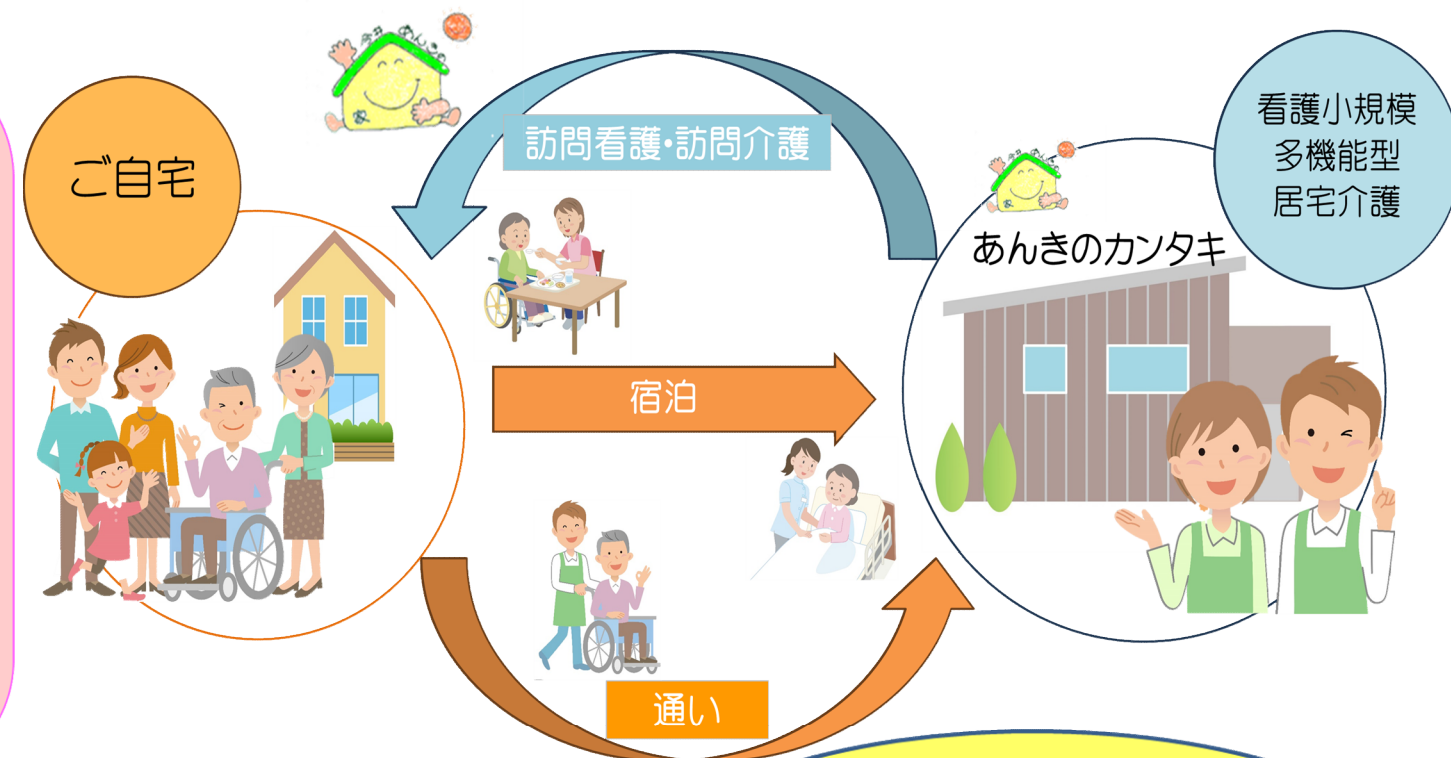
### ～人生100年時代～

#### これからは**在宅支援**が重要！

近年、老人施設への入居は高額となり、なかなかハードルが高くなってきています。また、日本人は長生きできるようになり入居がいつまで続くのか予想できず、余生を過ごすのにあといくらお金が必要なのかという不安も付きまといます。そのため、住み慣れた自宅でできるだけ長く、介護や看護、医療を受けながらも元気に過ごすことが重要となってきています。

しかし、お年寄りを家族だけで介護したり、お年寄りが安全に一人で過ごすことには限界があります。在宅支援（訪問による家事援助・看護師の訪問・通いサービスによる社会参加など）を上手に利用し、できるだけ長く自宅で過ごせるように支援を受けることが、これからの老後にとても重要となってきます。

住み慣れた自宅で安全に過ごし、地域や家族に見守られ、必要な時には宿泊サービスを利用しながら、自由に生きることが、本人にとって一番幸せなことだと思います。



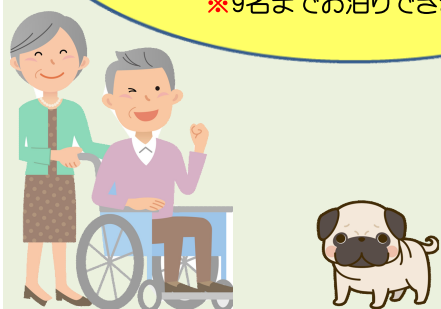
### ここがポイント1!!

全館Wi-Fi対応です  
利用者様もスタッフも無料で使用できます

### ここがポイント2!!

最新のパラマウントベッドです。離床センサー内臓で利用者様の安全を守ります  
ナースコールもついてます

※9名までお泊りできます



お泊まり居室

離床センサー内臓の低床ベット



### ここがポイント3!!

訪問看護ステーションの事務所が併設しています  
常に看護師が対応します

### ここがポイント4!!

幅広なスロープで送迎時車イスの方でも雨の日にもぬれずに施設の中へ

### ここがポイント5!!

100人分の食事まで対応の厨房です。  
これから配食事業を本格化できるように整備しました

### 配食サービス

当法人の会員になって頂くと受けられるサービスです。

まだまだ元気なんだけど、お昼ごはんや夕ご飯を毎日作るのは大変、、、とか、だんだん親がコンロを使うのも心配になってきた。という家族の方。ぜひご利用ください。予約制です。

※施設の厨房で手作りです！ とてもおいしいと評判です

昼食・夕食 1食600円



利用者様用トイレ



リフト付き浴槽



リビングの様子（食堂・居間スペース） あんきの家の食事（配食も一緒です）

