

# 2019年度 活動報告

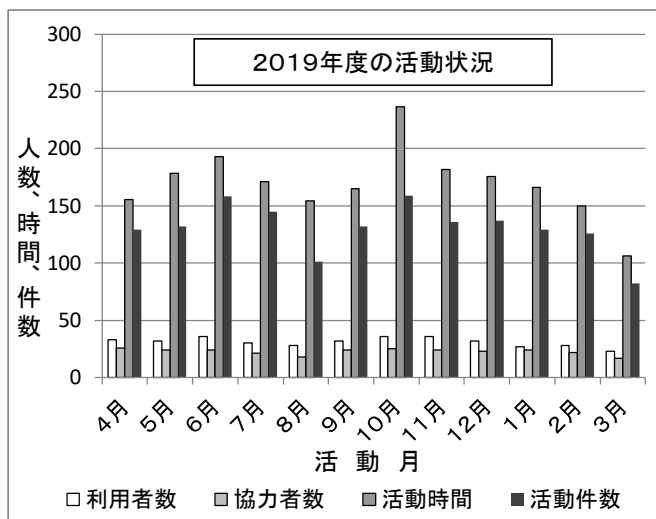
## 1. 基本活動

### 1) 会員数 (3月末現在)

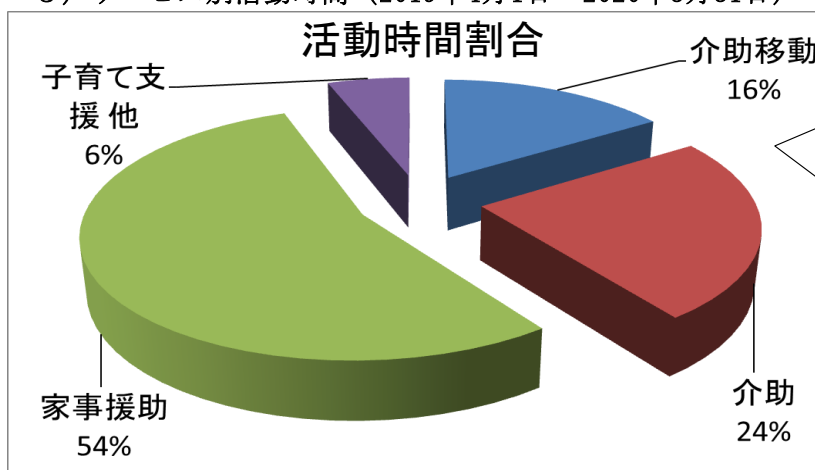
|       |      |      |
|-------|------|------|
| ○正会員  |      | 155名 |
| ○賛助会員 | 企業団体 | 5件   |
|       | 個人   | 37名  |

### 2) 活動状況 (2019年4月1日～2020年3月31日)

| 活動月 | 利用者数 | 協力者数 | 活動時間   | 活動件数 |
|-----|------|------|--------|------|
| 4月  | 33   | 26   | 155.5  | 129  |
| 5月  | 32   | 24   | 178.5  | 132  |
| 6月  | 36   | 24   | 193.0  | 158  |
| 7月  | 30   | 21   | 171.0  | 145  |
| 8月  | 28   | 18   | 154.5  | 101  |
| 9月  | 32   | 24   | 165.0  | 132  |
| 10月 | 36   | 25   | 236.5  | 159  |
| 11月 | 36   | 24   | 182.0  | 136  |
| 12月 | 32   | 23   | 175.5  | 137  |
| 1月  | 27   | 24   | 166.0  | 129  |
| 2月  | 28   | 22   | 150.0  | 126  |
| 3月  | 23   | 17   | 106.5  | 82   |
| 合計  | 373  | 272  | 2034.0 | 1566 |
| 月平均 | 31   | 23   | 170    | 131  |



### 3) サービス別活動時間 (2019年4月1日～2020年3月31日)

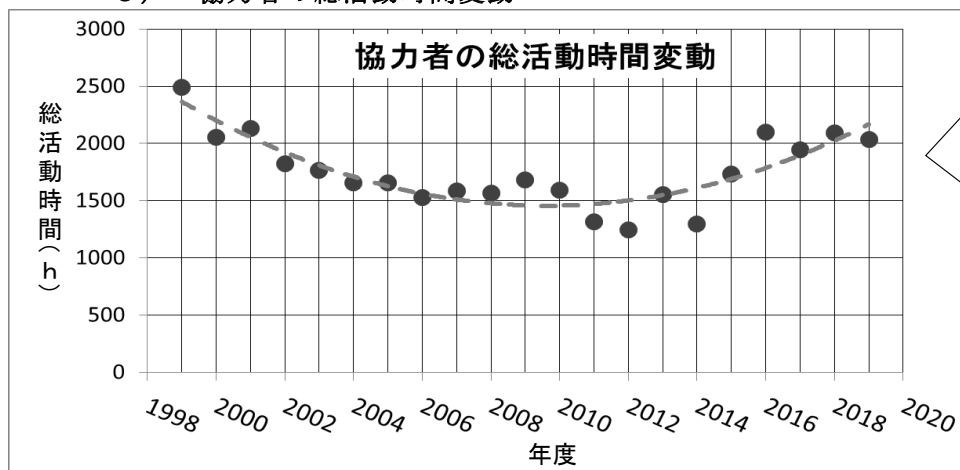


このサービス別活動時間割合は、近年、ほぼ同じ割合を示していますが、少し家事援助時間が増えています。

### 4) 運営委員会・理事会

|       |           |
|-------|-----------|
| 理事会   | 1回        |
| 運営委員会 | 12回(毎月1回) |

### 5) 協力者の総活動時間変動



約20年間の総活動時間変動を見ると、東北震災2011年後、活動時間が底で、その後、活動時間が少し増加しています。

平均活動時間  
≒1736h 間/年

## 2. 事業活動

### 1) 2019年度の会報発行

| 「さわやか助っ人」発行 |                         |  |
|-------------|-------------------------|--|
| 51号         | 2019年<br>7月<br>A4-4ページ  | 代表の挨拶、第16回定期総会の報告、総会后「アコーディオン演奏会」、春のフリマ報告、イエローシートのお礼、新松戸祭りのお手伝いお願い、賛助会員・助成金ご支援のお礼、助っ人の窓「東京創出版」 |
| 52号         | 2019年<br>10月<br>A4-4ページ | 研修バス旅行(犬吠埼+ヤマサ醤油工場見学)の案内、悠々イベントの紹介、会員番号1000番を超えました、ウエス作りの紹介、助っ人の窓「襦工房」、秋のフリマお手伝いお願い            |
| 53号         | 2020年<br>1月<br>A4-4ページ  | 代表の新年挨拶、研修会のお知らせ、研修バス旅行の報告、地域活躍塾のボランティア体験、フリーマーケットの報告、ボランティア募集、交流型悠々の紹介、助っ人の窓「矢口さん紹介」          |
| 54号         | 2020年<br>4月<br>A4-4ページ  | 松戸市福祉大会の受賞者の紹介、研修会報告、交流型「悠々」の紹介、イエローシートの報告、助っ人の窓「美容室 とらい幻」の紹介、                                 |

### 2) 研修会及び活動資金集めイベント

|                    |               | 参加者(協力者)               |     |
|--------------------|---------------|------------------------|-----|
| 研修会<br>及び<br>記念行事  | 2019年5月26日(土) | 総会後の演奏会(アコーディオン演奏)     | 19名 |
|                    | 11月29日(金)     | 研修バス旅行(犬吠埼、ヤマサ醤油工場見学)  | 27名 |
|                    | 2020年2月8日(土)  | 研修会(オレオレ詐欺、アコーディオン演奏)  | 55名 |
| 活動資金<br>集め<br>イベント | 2018年4月21日(日) | 春のフリーマーケット             | 15名 |
|                    | 7月15、16日(土、日) | 新松戸祭り(事務所前で参加)         | 10名 |
|                    | 11月22日(金)     | 秋のフリーマーケットは中止、事前の値付け作業 | 10名 |
|                    | 毎月第2, 3, 4月曜日 | ガレージセール(事務所前):年間18回開催  | 45名 |

### 3) オープンスペース「悠々」の活動状況

|   |                              |
|---|------------------------------|
| <p>開催日:毎週月～金曜日の任意(前月末までに翌月の予定表を掲示)、年間開催回数:146回<br/> 「楽しい書」「ウエス作り」「脳活性ヨガ」「歌声ライブ(ウクレレ、ギター、アコーディオン演奏等)」「オープン粘土」「スマホ勉強会」「パソコン教室」「スポーツ吹き矢」「気軽にお抹茶を」「よろず相談」「大人のぬり絵」「入園グッズ作り」「子どもガレージ」「健康体操」など</p> <p>⇒⇒「悠々」を開催し始めて5年以上になります。前年度に比べて、開催回数、参加人数とも大きく増加しました。</p> | <p>1年間の延べ参加人数<br/>: 746名</p> |
|---|------------------------------|

### 4) 外郭団体への加盟、年会費

|                    |        |
|--------------------|--------|
| 松戸市ボランティア連絡協議会     | 1,000円 |
| 新松戸3丁目町会           | 3,600円 |
| 財団法人 さわやか福祉財団      | 3,000円 |
| 松戸市社会福祉協議会         | 1,000円 |
| 松戸市高齢者を支え合う地域作り協議会 | なし     |
| 新松戸高齢者支援連絡会        | なし     |
| まつど市民活動サポートセンター    | なし     |
| 松戸市社会教育関係団体        | なし     |
| 日本財団(CANPAN)       | なし     |

### 5) 助成金・補助金等

|  |         |
|--|---------|
| イオンフードスタイル新松戸店 イエローシート(年1回分)プリペイドカード       | 7,117円  |
| イオン北小売店 イエローシート(年1回分)プリペイドカード              | 11,700円 |
| マックスバリュエクスプレス新松戸店 イエローシート(年2回分の合計)プリペイドカード | 22,100円 |
| 松戸市社会福祉協議会 市民活動助成                          | 8,000円  |
| 松戸市元気応援くらぶ事業補助金(2019/4～2020/3)             | 50,000円 |
| 平成30年度歳末たすけあい募金配分                          | 40,000円 |
| まつど地域活躍塾 実地体験活動受入れ 謝礼金                     | 10,000円 |