

2022年度 活動報告

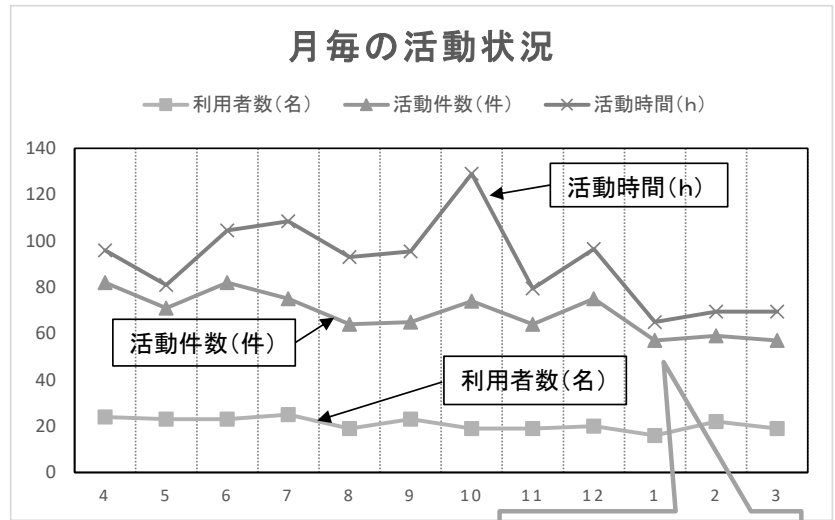
1. 基本活動

(1) 会員数 (3月末現在)

○正会員		135
○賛助会員	法人団体	3件
	個人	39名

(2) 活動状況 (2022年4月1日～2023年3月31日)

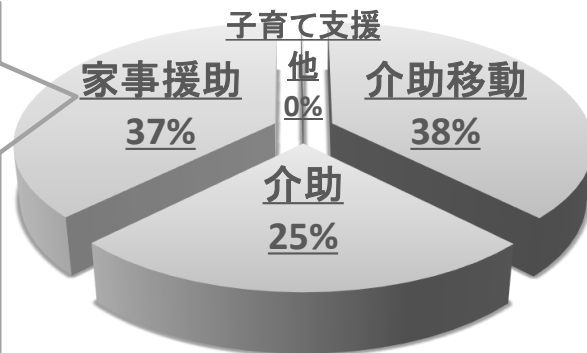
活動月	協力者数(名)	利用者数(名)	活動件数(件)	活動時間(h)
4	19	24	82	96.0
5	19	23	71	81.0
6	19	23	82	104.5
7	21	25	75	108.5
8	19	19	64	93.0
9	18	23	65	95.5
10	21	19	74	129.0
11	19	19	64	79.5
12	21	20	75	96.5
1	16	16	57	65.0
2	15	22	59	69.5
3	18	19	57	69.5
合計	225	252	825	1087.5
月平均	19	21	69	90.6



(3) サービス別活動時間 (2022年4月1日～2023年3月31日)

活動時間割合

2021年度の45%から2022年度の37%に減少。利用者の介護施設入り、コロナ感染防止の観点で家事援助の需要低減が原因か。



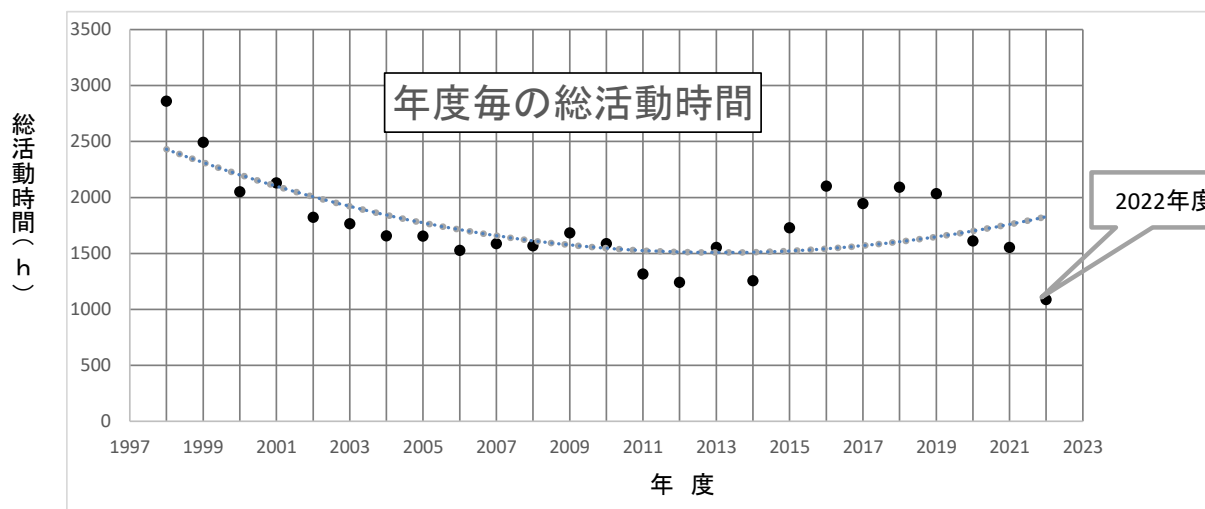
【凡例】

- 介助移動:** 病院送迎、車を使った買物など
- 介助:** 買物、院内介助、散歩など
- 家事援助:** 掃除、洗濯、料理、見守り、話し相手など
- 子育て支援他:** 学校送迎、子守、産後のお手伝いなど ※子育てとは15歳以下の利用者

(4) 運営委員会・理事会

理事会:	2回
運営委員会:	12回(毎月1回)

(5) 総活動時間の変遷



2. 事業活動

(1) 2022年度の会報発行

「さわやか助っ人」発行		
63号	2022年 7月 A4-4ページ	代表の「助っ人の未来」、第19回定期総会報告、悠々教室レポート「スマホ勉強会」、さわやか福祉財団 全国交流フォーラム参加、市民活動を知ろう、黄色いレシートキャンペーン、助っ人の窓「岩楯さん」
64号	2022年 10月 A4-4ページ	研修バス旅行(海ほたる&マザー牧場)案内、「悠々」の紹介、助っ人の窓「小野さん」、エコ福祉助成のお礼、防災トピックス 賛助会員・ご寄付のお礼
65号	2023年 1月 A4-4ページ	代表の新年挨拶、みんなでワクワク 研修バス旅行報告、助っ人実地体験レポート まつど地域活躍塾、助っ人の窓「苅込さん」助っ人研修会のご案内、賛助会員・ご寄付のお礼
66号	2023年 3月 A4-4ページ	第20回定期総会のご案内、新春研修会(税理士、行政書士、落語家) 報告 松戸市福祉大会表彰式、悠々「きれいに歩こう」ご案内 苅込さんの地域活躍塾報告、フリーマーケット開催案内、賛助会員・ご寄付のお礼

(2) 研修会及び活動資金集めイベント

参加者(協力者)

研修会 及び 記念行事	11月11日(金)	研修バス旅行(海ほたる&マザー牧場)	26名
	1月28日(土)	研修会(税理士 田村先生、行政書士 本宮先生、落語 浮世亭小凡さん)	54名
活動資金 集め イベント	未実施	毎年恒例の春、秋のフリーマーケット、新松戸祭りなども全て中止となった。	0名
	毎月第2, 3, 4月曜日	ガレージセール(事務所前):年間19回開催	61名

(3) オープンスペース「悠々」の活動状況

開催日:毎週月～金曜日の任意(前月末までに翌月の予定表を掲示)、年間開催回数:198回 「楽しい書」「歌声ライブ(アコーディオン演奏付き)」「スマホ教室」「パソコン教室」「パソコン勉強会」「気軽にお抹茶」「健康体操」「きれいに歩く」など	1年間の延べ参加人数: 1,074名
---	------------------------------

(4) 外郭団体への加盟、年会費

松戸市ボランティア連絡協議会	1,000円
松戸市ボランティア連絡協議会交流会参加費	10,400円
松戸市ボランティア連絡協議会視察研修会	3,200円
新松戸3丁目町会	3,600円
財団法人 さわやか福祉財団	4,000円
松戸市社会福祉協議会	1,000円
松戸市高齢者を支え合う地域作り協議会	なし
新松戸高齢者支援連絡会	なし
まつど市民活動サポートセンター	なし
松戸市社会教育関係団体	なし
日本財団(CANPAN)	なし
合計	23,200円

(5) 助成金・補助金等

・イオンフードスタイル新松戸店 イエローレシート(年1回分) ・イオン北小金店 イエローレシート(年1回分) ・マックスバリュエクスプレス新松戸店 イエローレシート(年2回分の合計)	プリペイドカード	10,826円 10,500円 19,700円
松戸市社会福祉協議会 市民活動助成(2022/12/12振込、対象期間:2022/4/1～2023/3/31)		8,000円
松戸市社会福祉協議会 令和4年度歳末たすけあい募金配分(2022/12/9振込、対象期間2021/10/1～2022/1/31)		40,000円
松戸市NPO協議会 活躍塾受入れ助成金		10,000円
合計		58,000円