

# 2016年度 活動報告

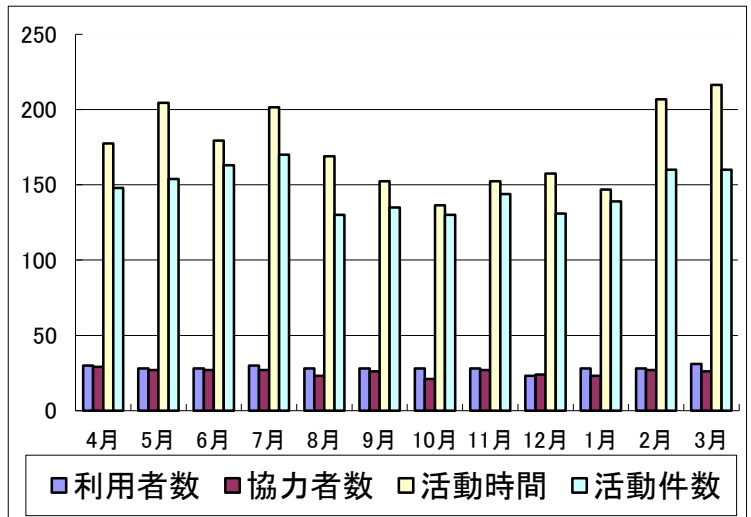
## 1. 基本活動

### 1) 会員数 (3月末現在)

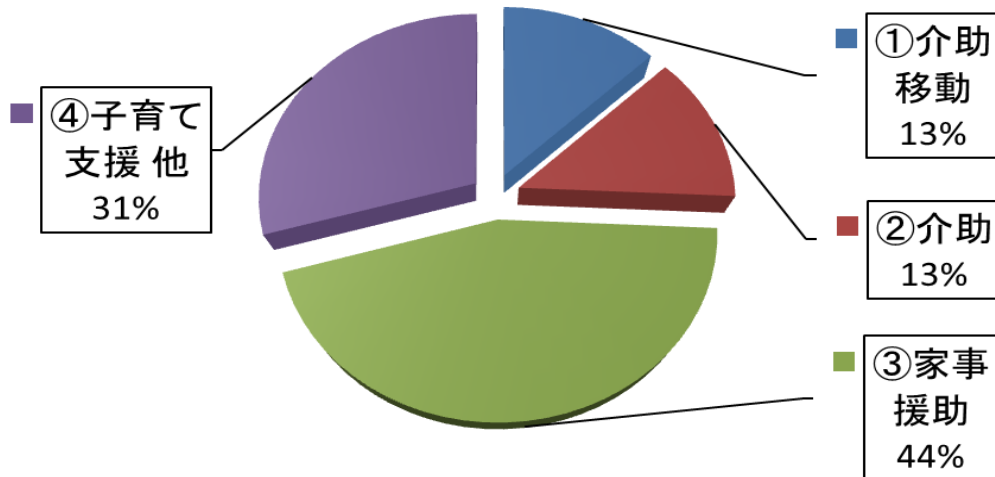
○正会員 178名  
 ○賛助会員 5件  
 企業団体 27名  
 個人

### 2) 活動状況 (2016年4月1日～2017年3月31日)

活動月	利用者数	協力者数	活動時間	活動件数
4月	30	29	177.5	148
5月	28	27	204.5	154
6月	28	27	179.5	163
7月	30	27	201.5	170
8月	28	23	169.0	130
9月	28	26	152.5	135
10月	28	21	136.5	130
11月	28	27	152.5	144
12月	23	24	157.5	131
1月	28	23	147.0	139
2月	28	27	207.0	160
3月	31	26	216.5	160
合計	338	307	2101.5	1764



### 3) サービス別活動件数 (2016年4月1日～2017年3月31日)



グラフの①～④のサービス分類は下記のごとく、  
 ①介助移動： 病院送迎、車を使った買物など  
 ②介助： 買物、院内、散歩など  
 ③家事援助： 掃除、洗濯、料理、見守り、話し相手など  
 ④子育て支援： 学校送迎、子守、産後のお手伝いなど  
 +①～③以外のその他

### 4) 運営委員会・理事会

理事会 1回  
 運営委員会 12回

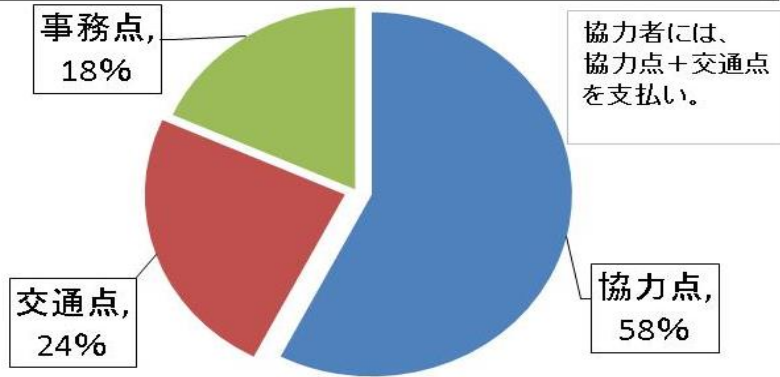
### 5) 活動状況分析

- ・第18回総会：2013年度の協力者及び利用者の年齢構成
- ・第19回総会：2014年度の協力者の活動時間割合
- ・第20回総会：2015年度では、年度毎の活動時間変動推移
- ・第21回総会：2016年度の協力者の活動チケット内訳(次頁に報告)

1. 基本活動のつづき

6) 2016年度の  
活動チケット内訳

2016年度の活動チケットの協力点、交通点、事務点内訳



2. 事業活動

1) 2016年度の広報活動

「さわやか助っ人」発行		
43号	2016年 7月 A4-4ページ	代表挨拶、第13回定期総会報告、総会後の交流会エレキギター演奏、春のフリマ報告、「悠々」紹介、イエローシート運動の報告 賛助会員のご支援お礼
44号	2017年 1月 A4-4ページ	代表新年挨拶、設立20周年記念特集号、忍野八海・研修バス旅行報告、20周年記念パーティーのご案内、研修バス旅行の感想、秋のフリマ報告、イエローシート運動のご協力、「悠々」の紹介
「助っ人ミニ通信」発行		
37号	2016年 10月 A4-2ページ	忍野八海研修バス旅行の案内、オープンスペース「悠々」の案内、イエローシート運動のお願い、
38号	2017年 3月 A4-4ページ	第14回定期総会案内、20周年記念イベントの報告、イエローシートのお礼、春のフリマ、ガレージセールのお手伝い募集

2) 研修会及び活動資金集めイベント

研修会 及び 記念行事	2016年5月21日(土)	総会後の研修会(交流会で活動報告)	19名
	10月13日(木)	研修バス旅行(山梨・忍野八海など)	29名
	2017年2月12日(土)	20周年記念行事	55名
活動資金 集め イベント	2016年4月24日(日)	春のフリーマーケット 雨天中止	—
	7月16、17日(土、日)	新松戸祭り	36名
	10月30日(日)	秋のフリーマーケット(新松戸中央公園)	17名
	毎月第2, 3, 4月曜日	ガレージセール(事務所前)年間16回開催	38名

3) オープンスペース「悠々」の活動状況

毎週月～金曜日:「民踊」「楽しい書」「ウエス作り」「おへそヨガ」「歌声ライブ(ウクレレ、ギター演奏など)」「オープン粘土」「スマホ・携帯の使い方教室」「気軽に抹茶を」「よろず相談」「入園グッズ作り」「子どもガレージ」など
1年間の延べ参加者人数:190名

4) 外郭団体への加盟

松戸市社会福祉協議会
松戸市ボランティア連絡協議会
新松戸3丁目町会
財団法人 さわやか福祉財団(法人から個人加盟に変更)
松戸市高齢者を支え合う地域作り協議会
新松戸高齢者支援連絡会

5) 助成金・補助金等

松戸市社会福祉協議会	7,936円
ダイエー新松戸店 幸せの黄色いレシート(ハートポイント)	7,022円
イオン北小金店 イエローレシート	6,700円
マックスバリュウ新松戸店 イエローシート	23,500円
新松戸チャリティーフリーマーケット地域活動資金	100,000円
平成28年度歳末たすけあい募金	50,000円
久光製薬(株)ほっとハート倶楽部寄付金	100,000円