

2023年度 活動報告

1. 基本活動

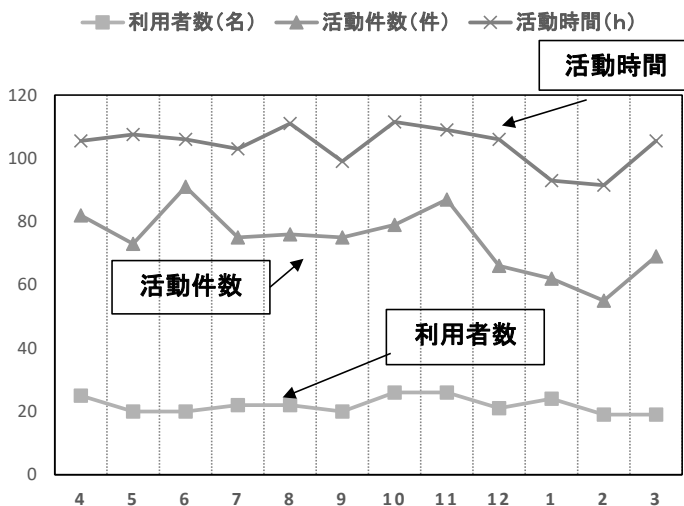
(1) 会員数 (3月末現在)

○正会員	136名
○賛助会員	法人団体 3件
	個人 36名

(2) 活動状況 (2023年4月1日～2024年3月31日)

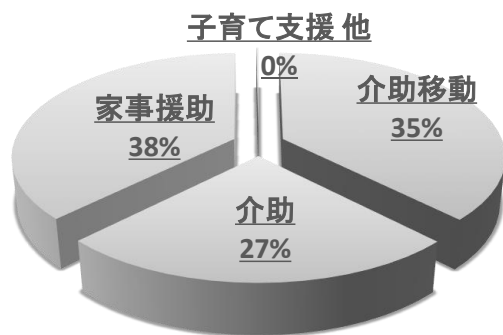
活動月	協力者数(名)	利用者数	活動件数	活動時間
4	24	25	82	105.5
5	19	20	73	107.5
6	23	20	91	106.0
7	20	22	75	103.0
8	21	22	76	111.0
9	21	20	75	99.0
10	24	26	79	111.5
11	23	26	87	109.0
12	20	21	66	106.0
1	19	24	62	93.0
2	20	19	55	91.5
3	18	19	69	105.5
合計	252	264	890	1248.5
月平均	21	22	74	104.0

月毎の活動状況



(3) サービス別活動時間 (2023年4月1日～2024年3月31日)

活動時間割合



毎年、1月期～3月期の利用は減少。

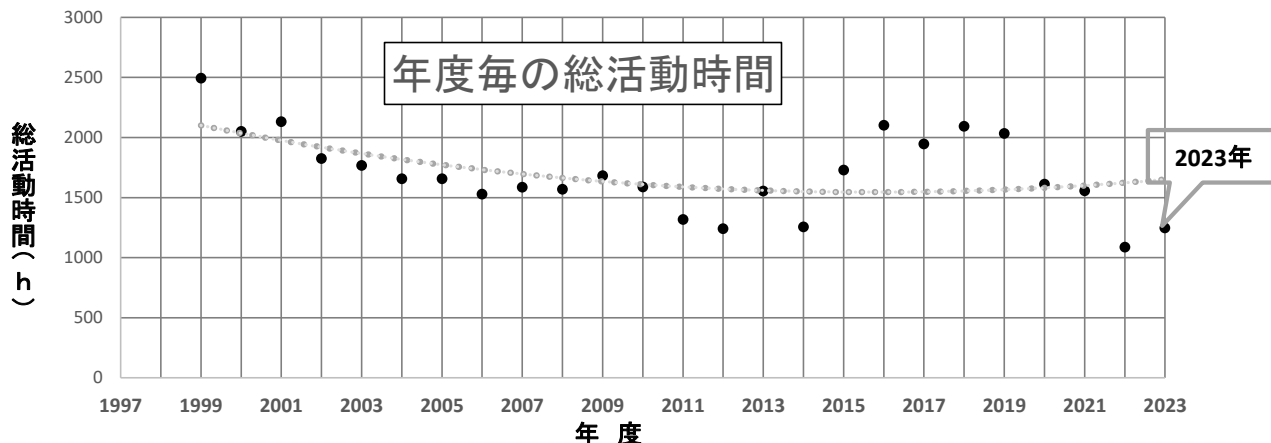
【凡例】

- 介助移動: 病院送迎、車を使った買物など
- 介助: 買物、院内介助、散歩など
- 家事援助: 掃除、洗濯、料理、見守り、話し相手など
- 子育て支援他: 学校送迎、子守、産後のお手伝いなど

(4) 運営会議・理事会

理事会:	1回
運営会議:	12回(毎月1回)

(5) 総活動時間の変遷



2. 事業活動

(1) 2023年度の会報発行

「さわやか助っ人」発行		
67号	2023年 7月 A4-4ページ	代表の「今後も有意義な助っ人でありたい!」、第20回通常総会報告、悠々教室レポート「ときめき絵手紙」、新松戸中央公園で開催されたフリーマーケットに出店、松戸市グリーンスローモビリティ「グリスロ」の視察、助っ人の窓「笠井さん」
68号	2023年 10月 A4-4ページ	研修バス旅行(大谷資料館&若竹の杜)案内、助っ人居場所づくり事業再開「おしゃべり広場」&「ウエスの会」の紹介、オープンスペース「悠々」の新講座「レコード鑑賞」、「元気もりもり教室」、「ちょっぴり講座」の紹介、「まつど地域活躍塾」&「大人のためのボランティア体験」の塾生の受入報告、助っ人の窓「廣瀬さん」
69号	2024年 1月 A4-4ページ	代表の新年挨拶、ちょっぴり講座始めました、12月1日の研修バス旅行報告、助っ人実地体験レポート「高齢者の介護に関する実習会」案内、助っ人の窓「手塚さん」、秋季新松戸フリマ中止の残念記、賛助会員・ご寄付のお礼
70号	2024年 3月 A4-4ページ	第21回通常総会のご案内、「高齢者疑似体験・認知症疑似体験・車いす体験研修」の報告、第41回松戸市福祉大会表彰式、助っ人の窓「山本さん」、「イエローレシートプロジェクトの制度改正の通知、ちょっぴり講座の案内、2024年春季フリーマーケット開催案内、賛助会員・ご寄付のお礼

(2) 研修会及び活動資金集めイベント

参加者(協力者)

研修会 及び 記念行事	12月1日(金)	研修バス旅行(大谷資料館&若竹の杜)	43名
	1月27日(土)	「高齢者疑似体験・認知症疑似体験・車いす体験研修」	6名
活動資金 集め イベント	4月23日(日)	毎年恒例の春季のフリーマーケット(秋季は雨天のため中止となった。)	31名
	毎第2・4月曜日	ガレージセール(事務所前):年間14回開催	63名

(3) オープンスペース「悠々」の活動状況

開催日:毎週月~金曜日の任意(前月末までに翌月の予定表を掲示)、年間開催回数:295回(対前年度149%) 「頭を動かす麻雀」、「歌声ライブ」、「お気軽にお抹茶」、「きれいに歩く」、「元気もりもり」、「健康体操教室」、「スマホ勉強会」、「楽しい書」、「ちょっぴり講座」、「ときめき絵手紙」、「脳活性ヨガ」、「ハートフルレコード」、「パソコン教室」、「パソコン勉強会」、「吹き矢教室」。	1年間の延べ参加人数:1,823名 (対前年度170%)
---	---------------------------------

(4) 外郭団体への加盟、年会費

松戸市ボランティア連絡協議会	1,000円
新松戸3丁目町会	3,600円
財団法人 さわやか福祉財団	3,000円
松戸市社会福祉協議会	1,000円
松戸市高齢者を支え合う地域作り会	なし
新松戸高齢者支援連絡会	なし
まつど市民活動サポートセンター	なし
松戸市社会教育関係団体	なし
日本財団(CANPAN)	なし
合計	8,600円

(5) 助成金・補助金等

・イオンフードスタイル新松戸店 イエローレシート(年1回分) ・イオン北小金店 イエローレシート(年1回分) ・マックスバリュエクスプレス新松戸店 イエローレシート(年2回分の合計)	プリペード カード	24,100円
松戸市NPO協議会 活躍塾受入れ助成金		10,000円
生活クラブエコロ福祉 (2022/3/8に入金した245,000円の一部を返金しました。)		▲66,216円
合計		▲56,216円