

2017年度 活動報告

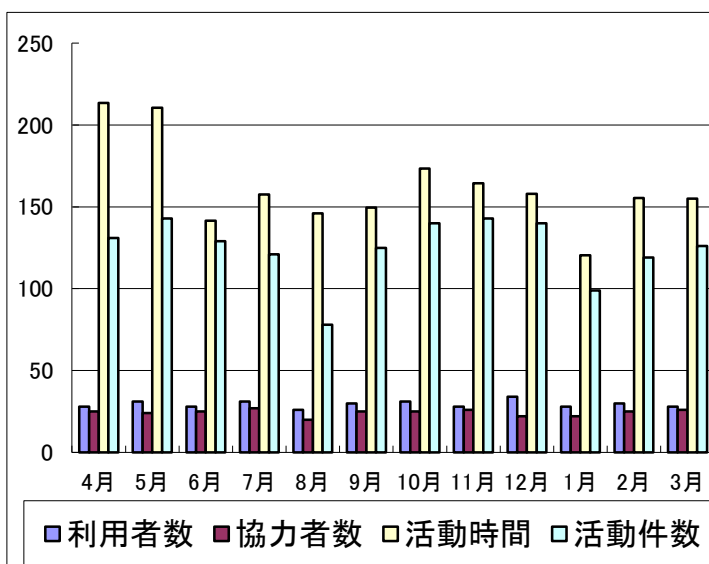
1. 基本活動

1) 会員数 (3月末現在)

○正会員		171名
○賛助会員	企業団体	4件
	個人	34名

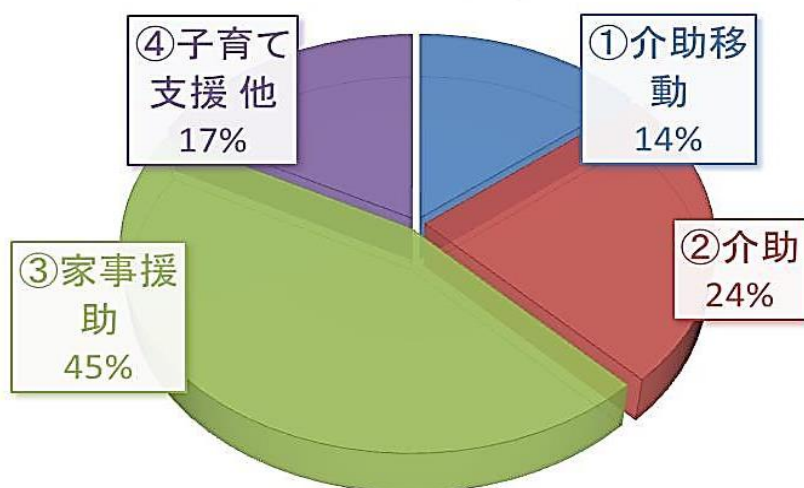
2) 活動状況 (2017年4月1日～2018年3月31日)

活動月	利用者数	協力者数	活動時間	活動件数
4月	28	25	213.5	131
5月	31	24	210.5	143
6月	28	25	141.5	129
7月	31	27	157.5	121
8月	26	20	146.0	78
9月	30	25	149.5	125
10月	31	25	173.5	140
11月	28	26	164.5	143
12月	34	22	158.0	140
1月	28	22	120.5	99
2月	30	25	155.5	119
3月	28	26	155.0	126
合計	353	292	1945.5	1494
月平均	29	24	162	125



3) サービス別活動時間 (2017年4月1日～2018年3月31日)

サービス別の活動時間割合



このサービス別活動時間割合は、近年、ほぼ同じ割合を示しています。

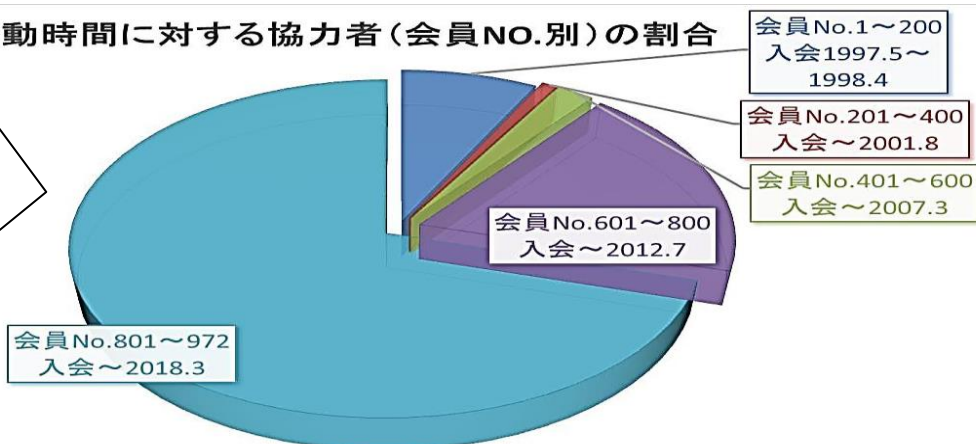
4) 運営委員会・理事会

理事会	1回
運営委員会	12回(毎月1回)

5) 2017年度の総活動時間に対する新旧協力者の割合

総活動時間に対する協力者(会員NO.別)の割合

1997/5～会員No.を5分割(200名毎に)して、協力者の割合を見ると、協力者の約3/4が、2012/7以降入会された方々で成り立っていることが分かります。



2. 事業活動

1) 2017年度の会報発行

「さわやか助っ人」発行		
45号	2017年 7月 A4-4ページ	代表の挨拶、第14回定期総会の報告、総会后「みんなの食堂」講演、春のフリマ報告、研修バス旅行のお知らせ、イエローシートのお礼、賛助会員ご支援のお礼
46号	2018年 1月 A4-4ページ	代表の新年挨拶、日光・研修バス旅行の報告、研修バス旅行の感想、研修会の案内、フリマ&ガレージの報告、イエローシートの報告、「悠々」の紹介

「助っ人ミニ通信」発行		
39号	2017年 9月 A4-2ページ	日光東照宮・田母沢御用邸・研修バス旅行の案内、新松戸祭りの報告、助っ人の家の紹介
40号	2018年 3月 A4-4ページ	第15回定期総会案内、「みんなで元気で！」研修会の報告、春のフリマ、ガレージセールのお手伝い募集

2) 研修会及び活動資金集めイベント

研修会 及び 記念行事	2017年5月20日(土)	総会後の研修会(みんなの食堂)	20名
	10月12日(木)	研修バス旅行(日光東照宮・田母沢御用邸など)	29名
	2018年2月3日(土)	「みんなが元気で！」研修会	33名

活動資金 集め イベント	2017年4月23日(日)	春のフリーマーケット	15名
	7月15、16日(土、日)	新松戸祭り(事務所前で参加)	8名
	10月29日(日)	秋のフリーマーケット:雨天中止(値付け作業のみ)	5名
	毎月第2, 3, 4月曜日	ガレージセール(事務所前):年間23回開催	50名

3) オープンスペース「悠々」の活動状況

開催日:毎週月～金曜日 「楽しい書」「ウエス作り」「おへそヨガ」「脳活性ヨガ」「歌声ライブ(ウクレレ、ギター演奏など)」「オープン粘土」「スマホ・携帯の使い方教室」「気軽にお抹茶を」「よろず相談」「大人のぬり絵」「入園グッズ作り」「子どもガレージ」など	1年間の延べ参加人数 : 85名
---	---------------------

4) 外郭団体への加盟、年会費

松戸市ボランティア連絡協議会	1,000円
新松戸3丁目町会	3,600円
財団法人 さわやか福祉財団	3,000円
松戸市社会福祉協議会	1,000円
松戸市高齢者を支え合う地域作り協議会	なし
新松戸高齢者支援連絡会	なし
まつど市民活動サポートセンター	なし
松戸市社会教育関係団体	なし
日本財団(CANPAN)	なし

5) 助成金・補助金等

松戸市社会福祉協議会	7,828円
ダイエー新松戸店 イエローシート(年1回分)商品券	8,299円
イオン北小金店 イエローシート(年1回分)商品券	7,000円
マックスバリュウ新松戸店 イエローシート(年2回分の合計)商品券	24,100円
松戸市元気応援くらぶ事業補助金	100,000円
平成28年度歳末たすけあい募金	50,000円