

# 2021年度 活動報告

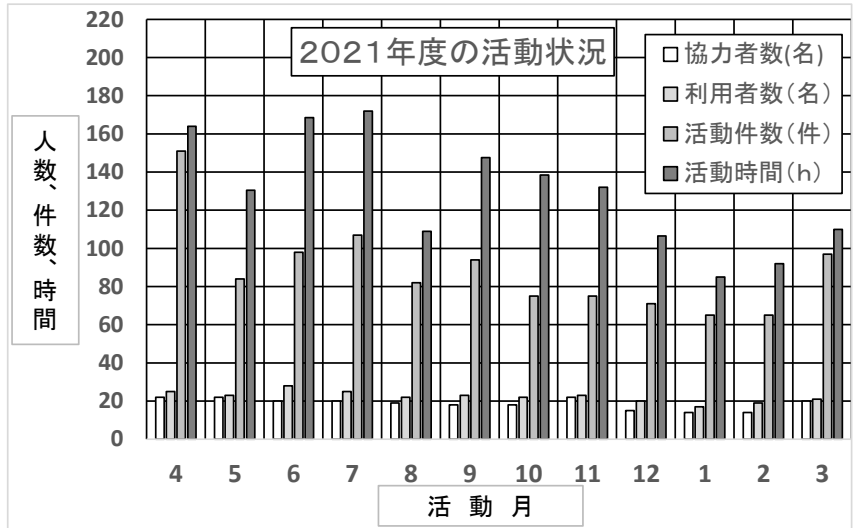
## 1. 基本活動

### 1) 会員数 (3月末現在)

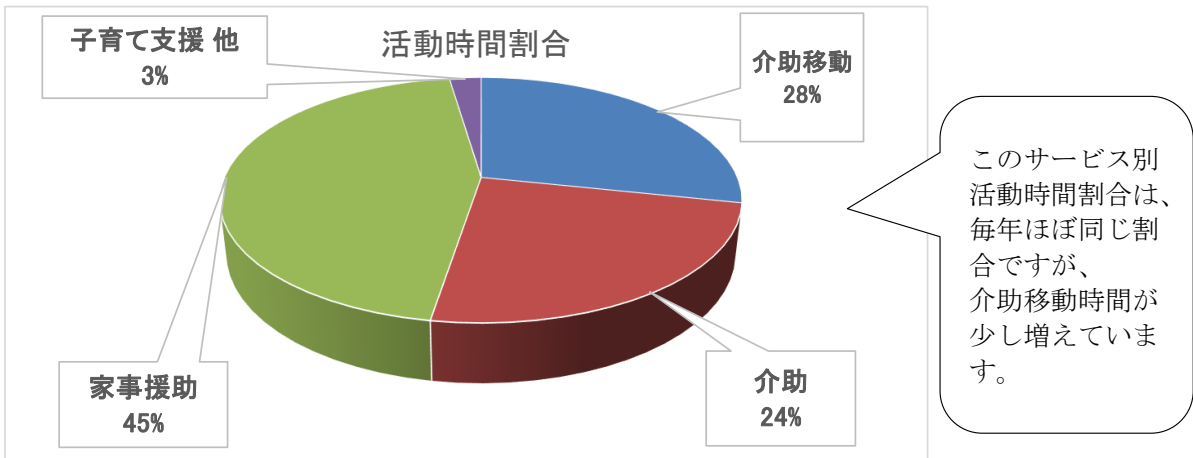
○正会員	152名
○賛助会員	企業団体 3件
	個人 39名

### 2) 活動状況 (2021年4月1日～2022年3月31日)

活動月	協力者数(名)	利用者数(名)	活動件数(件)	活動時間(h)
4	22	25	151.0	164.0
5	22	23	84.0	130.5
6	20	28	98.0	168.5
7	20	25	107.0	172.0
8	19	22	82.0	109.0
9	18	23	94.0	147.5
10	18	22	75.0	138.5
11	22	23	75.0	132.0
12	15	20	71.0	106.5
1	14	17	65.0	85.0
2	14	19	65.0	92.0
3	20	21	97.0	110.0
合計	224	268	1064.0	1555.5
月平均	19	22	89	130



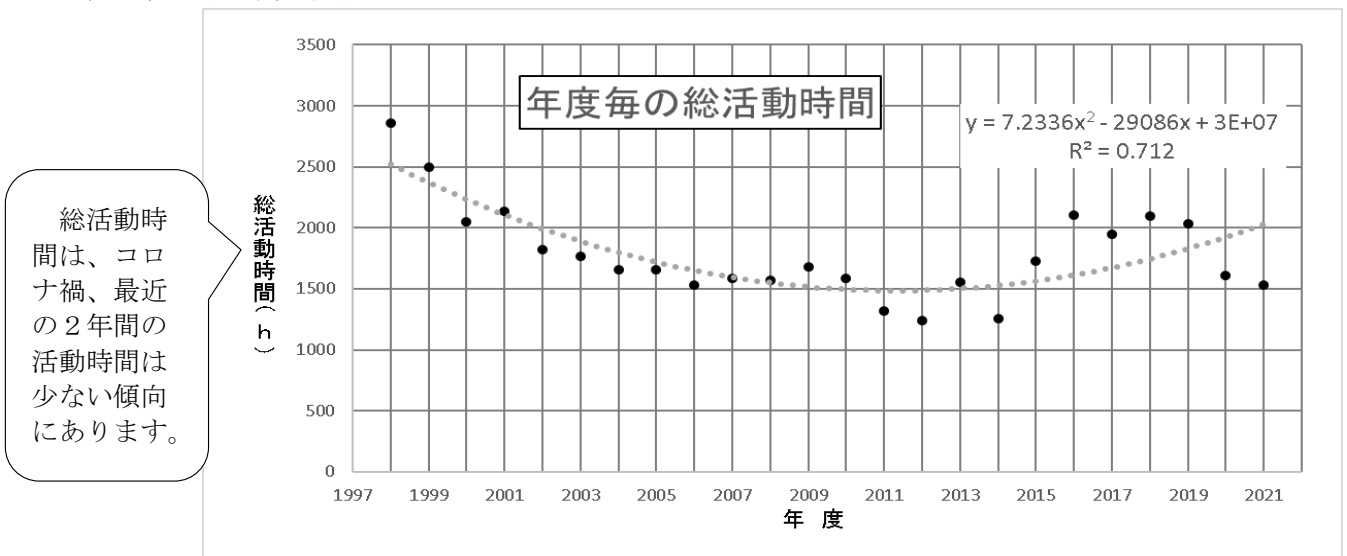
### 3) サービス別活動時間 (2021年4月1日～2022年3月31日)



### 4) 運営委員会・理事会

理事会	2回
運営委員会	12回(毎月1回)

### 5) 総活動時間の変動



## 2. 事業活動

### 1) 2021年度の会報発行

「さわやか助っ人」発行		
59号	2021年 7月 A4-4ページ	代表の挨拶、第18回定期総会(みなし総会で書面決議)の報告、悠々「楽しい書」の紹介、「イエローシート」のお礼、賛助会員、助成金、寄付金ご支援のお礼、助っ人の窓「小林さん」
60号	2021年 10月 A4-4ページ	本会報からカラー化、「悠々」の活動写真展、悠々の「自分史」作成講座の紹介、「ワクワクドキの思い」、助っ人の窓「小橋さん」、賛助会員、助成金、寄付金ご支援のお礼「冷凍きのこを作ろう」、研修バス旅行・秋のフリマの中止案内
61号	2022年 1月 A4-4ページ	代表の新年挨拶、会員2名(村田さん、中村さん)のご紹介、助っ人の窓「三石さん」、賛助会員、助成金、寄付金ご支援のお礼、NPO法人とは、寄付のお願い
62号	2022年 3月 A4-4ページ	第19回定期総会のご案内、第39回松戸市福祉大会の受賞者ご紹介 悠々の「健康体操」のご紹介、新年度の助成金について、助っ人の窓「山中さん」、寄付のお願い、

### 2) 研修会及び活動資金集めイベント

参加者(協力者)

研修会 及び 記念行事	未実施	コロナ感染拡大により、まん延防止等(2021/4/20～)&緊急事態宣言(2021/8/2～9/31)、まん延防止等(2022/1/21～3/24)のため、各行事は全て中止となった。	0名
活動資金 集め イベント	未実施	毎年恒例の春、秋のフリーマーケット、新松戸祭りなども全て中止となった。	0名
	毎月第2, 3, 4月曜日	ガレージセール(事務所前):年間18回開催	45名

### 3) オープンスペース「悠々」の活動状況

開催日:毎週月～金曜日の任意(前月末までに翌月の予定表を掲示)、年間開催回数:125回 「楽しい書」「ウエス作り」「脳活性ヨガ」「歌声ライブ(アコーディオン演奏付き)」「オープン粘土」「スマホ勉強会」「パソコン教室」「スポーツ吹き矢」「気軽にお抹茶」「よろず相談」「大人のぬり絵」「健康体操」など  ⇒⇒今年度もコロナ感染拡大により悠々開催を途中休止したため、2019年度の実績に比べて、2年続けて、開催回数、参加者数は少なくなった。	1年間の延べ 参加人数 : 636名
------------------------------------------------------------------------------------------------------------------------------------------------------------------------------------------------------------------------------------	--------------------------

### 4) 外郭団体への加盟、年会費

松戸市ボランティア連絡協議会	1,000円
新松戸3丁目町会	3,600円
財団法人 さわやか福祉財団	3,000円
松戸市社会福祉協議会	1,000円
松戸市高齢者を支え合う地域作り協議会	なし
新松戸高齢者支援連絡会	なし
まつど市民活動サポートセンター	なし
松戸市社会教育関係団体	なし
日本財団(CANPAN)	なし

### 5) 助成金・補助金等

・イオンフードスタイル新松戸店 イエローシート(年1回分) ・イオン北小金店 イエローシート(年1回分) ・マックスバリュエクスプレス新松戸店 イエローシート(年2回分の合計)	プリペイド カード	10,341円 10,500円 19,700円
松戸市社会福祉協議会 市民活動助成(2022/2/15振込、対象期間: 2021/4/1～2022/3/31)		8,000円
一般財団法人コープみらい社会活動財団 コープみらい くらしと地域づくり助成(2022/3/16振込、対象期間:2022/3/21 ～2023/3/20)		131,000円
松戸市社会福祉協議会 令和3年度歳末たすけあい募金配分(2021/12/15振込、対象期間2021/10/1 ～2022/1/31)		40,000円
生活クラブ生活協同組合 生活クラブ虹の街 エッコロ福祉助成(2022/3/28振込、対象期間:2022/4/1～ 2023/3/31)		245,000円