

特別養護老人ホーム

# ディアコニア

家庭のような  
安心感の中で、  
その人らしく暮らす。



## ディアコニア 北館 ユニット

〈定員50名〉

プライバシーと団らんが  
共存する第二のわが家。

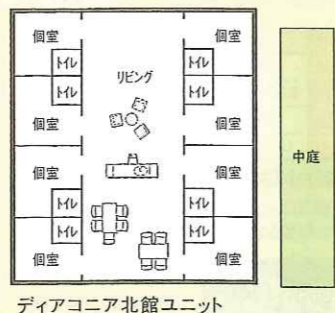
利用者一人ひとりのプライバシーを確保するとともに、家庭的な団らんを提供しようと、個室とリビングから成る「ユニット制」。各ユニットで生活するお仲間は、いわばひとつの家族。日々の暮らしの中で親しみが育まれていきます。

### ユニットケア



個を尊重し、  
家庭のぬくもりを  
提供。

木の香漂うリビングを中心に個室を配置。ドアを開けば、いつでもお仲間の顔が見えます。広い廊下も落ち着いた雰囲気。在宅感覚でゆっくりお過ごしいただけます。



ディアコニア北館ユニット

### 豊かな環境



美しい自然に囲まれて過ごす日々。

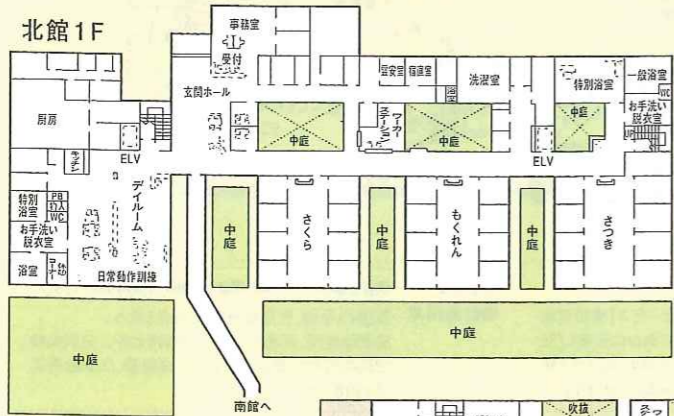
約15万坪の牧草地と茶畑に囲まれた豊かな自然環境。同じ敷地内に児童養護施設、自立援助ホーム、精神科診療所、教会、鐘堂があり、牛、羊、山羊、鶏などの畜舎やミニプラントも共存しています。幼児から高齢者まで世代を超えて共に暮らす複合生活空間です。



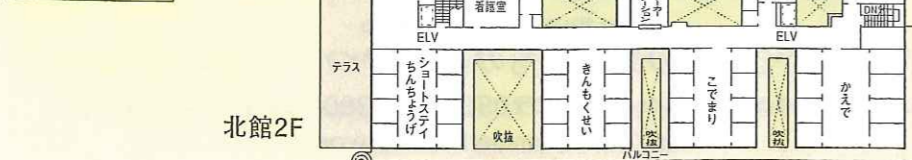
### 個室

愛着いっぱいプライベート空間。

各個室には洗面所とトイレを完備。長年使い慣れた愛着のある家具や食器、衣類などをできるだけ多く持ち込んでいただけるよう、十分な収納スペースを備えています。



### ディアコニア 館内の 案内図

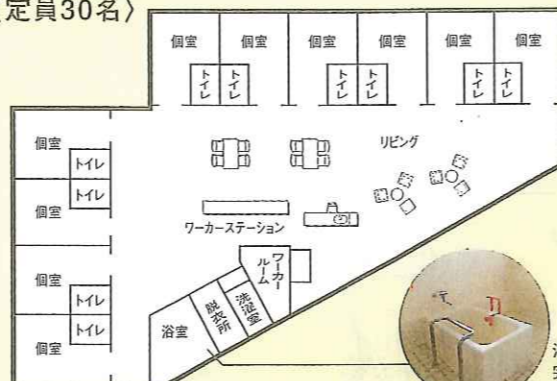


## ディアコニア 南館 ユニット

〈定員30名〉

楽しい会話が生まれる  
明るく広いリビング。

10の個室とリビングから成るユニットを合計3つ設けています。南向きの明るいリビングは、和やかに交流できる心地よい空間。いつでも身近に職員が控えているので安心です。



ディアコニア南館ユニット



明るく広々としたリビングは、暮らす人、訪れる人が和やかに過ごせるよう配慮しました。

浴室は各ユニットに完備されています。

### 通所介護・介護予防通所介護 ディアコニア・デイサービス〈定員25名〉

介護を必要とされる地域の方々へ、食事、入浴、リハビリを兼ねたレクリエーションなど各種サービスを提供。健やかに明るい毎日を、きめ細かくサポートいたします。

### 居宅介護支援 ディアコニア支援センター

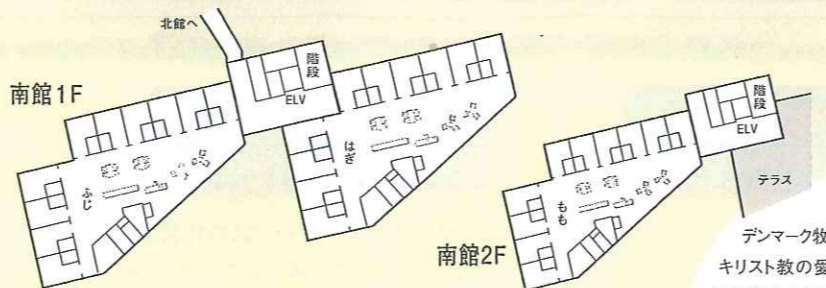
在宅での介護が必要となった方の自立に関するさまざまな相談に応じ、きめ細かくアドバイス。「ケアプラン」を作成し、介護サービス提供者との橋渡しを行います。

### 短期入所生活介護・ 介護予防短期入所生活介護 ディアコニア・ショートステイ〈定員8名〉

ご家族の病気や出産、冠婚葬祭、旅行などで一時的に介護を受けられない場合にご利用いただけます。全室個室の安心ケア。ご家庭にリフレッシュタイムをお届けします。

### 訪問介護・介護予防訪問介護 ディアコニア・ホームヘルプ

在宅での介護サービスを必要とされる方が、できる限り自立した生活を送れるよう、スタッフがご自宅へ出向き、入浴、食事、その他生活全般にわたって援助をいたします。



ディアコニア

袋井市山崎5902番地の167  
☎0538-23-0380 FAX:0538-23-0383

デンマーク牧場福祉会は、キリスト教の愛と奉仕の精神で、高齢化する社会や人々に仕えるために、2003年2月に創立されました。「ディアコニア」とは、「仕える・奉仕する」という意味のギリシャ語です。



社会福祉法人

# デンマーク牧場福祉会



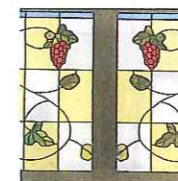
特別養護老人ホーム  
ディアコニア



児童養護施設  
まきばの家



自立援助ホーム  
こどもの家



精神科診療所  
こひつじ診療所



牧場事業

豊かな大地に守られながら、1人1人に寄り添って



# 児童養護施設 まきばの家

## 大自然の中で、 のびのびと生活。

(定員30名)

子どもたちは近くの幼稚園や小・中学校、高校へ通い、  
牧場の大自然の中で、のびのびと豊かな感性を養います。



### ■おいしい自然の幸がいっぱい。



デンマーク牧場では、牛乳やヨーグルト、牛肉、野菜、米、大豆、みそなどを自家生産。農業や添加物が少ない安全な食材を使い、みんなでテーブルを囲みます。

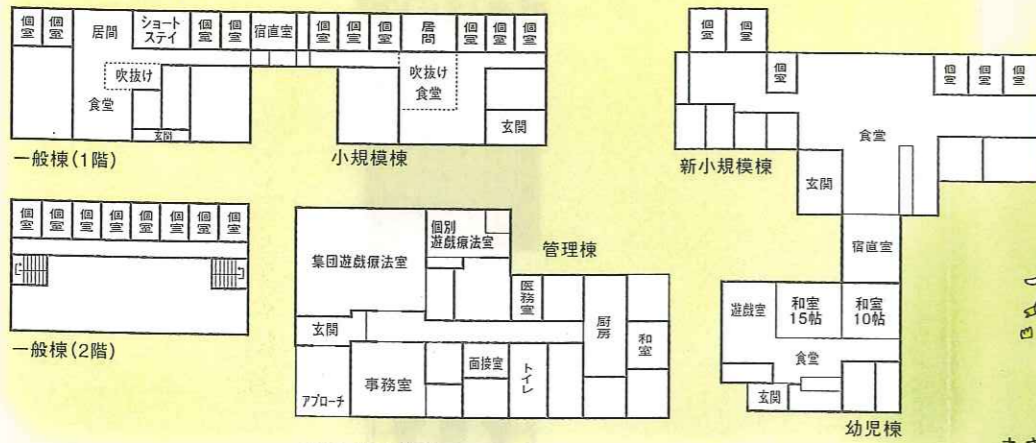
### ■「ひとりの時間」も大切に。



「まきばの家」では幼児棟を除き原則として個室を提供しています。住宅設備は家庭で使用されているものとはほぼ同じものを使用しています。

児童養護施設 まきばの家 袋井市山崎5902番地の169  
☎0538-23-0770 FAX:0538-23-0771

### まきばの家平面図



## 牧場事業

### 汗と涙の結晶。

#### デンマーク牧場の乳製品

飼育、搾乳、殺菌、販売に至るまでのすべての過程を私たち自身の手で一貫して行っている自慢の乳製品(牛乳・ヨーグルト・アイスクリーム)です。

#### ノンホモジナイズ・低温殺菌

デンマーク牧場の牛乳・ヨーグルトは脂肪球を砕く均一化を行っていません。(ノンホモジナイズ)65度30分の低温殺菌です。風味があり牛乳本来の味に近いです。

#### 酪農教育ファーム 認証牧場

中央酪農会議認証の酪農教育ファームです。地域の子供会や小学校、特別支援学校等の子どもたちを受け入れ、搾乳、餌やり、ふん掃除などの作業を通して牛と触れ合い、命の大切さを学びます。

#### 直営売店 グリーングラス

土日祝日にはログハウスの乳製品販売所「グリーングラス」がオープンします。憩いの場として、また情報発信の場として利用されています。(12月~3月は冬季休業します。)

牧場事業

袋井市山崎5914番地の367  
☎0538-23-0770 FAX:0538-23-0771

# 自立援助ホーム こどもの家

(定員6名)

## 働く喜びが 自立を促す。

義務教育を修了した子どもたちが寮生活を送る「こどもの家」。寮生は牧場の仕事を手伝いながらアルバイトに出かけ、働くことの厳しさや喜びを通して自立へと道を開きます。デンマーク牧場では牛、馬、羊などたくさんの動物を職員と寮生が力を合わせて飼育しています。



自立援助ホーム こどもの家 袋井市山崎5914番地の367  
☎0538-23-4119 FAX:0538-23-8859

### 入所案内

まきばの家やこどもの家の入所相談は、居住地を管轄する児童相談所で行います。



## 小さくても、 よき「ひとむれ」に。

児童精神科、発達障がい者にも対応する精神科、心療内科の外来診療を通して地域に貢献する「こひつじ診療所」。「まきばの家」「こどもの家」に暮らす子どもたちのケアや、「ディアコニア」の入居者の皆様の精神科・心療内科診療も行っています。



明るく落ちついた診療室

# 精神科診療所 こひつじ診療所



こひつじ診療所平面図

### ◆診療について

診療科目  
精神科・心療内科

診療時間	月	火	水	木	金	土
	午前 8:30~12:00	一般	児童	一般	児童	一般
午後 1:30~5:00	児童	児童	児童	休診	児童	休診

【休診日】日曜日、祝日、第2,4土曜日

※土曜日は第1,3,5の午前・再診のみです。初診・再診ともに予約制です。初診を希望される方は、お電話でご連絡下さい。一般外来は、原則的に月・水・金の午前になります。

精神科診療所 院長:武井 陽一 袋井市山崎5902番地の185  
こひつじ診療所 ☎0538-23-0660 FAX:0538-23-0661



### ■交通アクセス■

- 鉄道 最寄り駅 JR東海道線 袋井駅
- バス 袋井駅バス乗り場より秋葉バスサービス【横須賀車庫前行き】【大東支所行き】のいずれかに乗車し【笠原駐在所前】で下車。バス停より徒歩40分。(バス所要時間約20分)※バス停に公共電話があります。
- タクシー 袋井駅前タクシー乗り場より乗車(所要時間約15分)
- 自家用車 県道41号線、笠原保育園交差点を東へ。笠原幼稚園、高橋モーターの前をとり、三沢公会堂前の信号交差点を直進。萩原製茶、三栄社茶工場を過ぎて500m。

社会福祉法人 デンマーク牧場福祉会

ディアコニア・まきばの家・こどもの家・こひつじ診療所・牧場事業

〒437-1311 静岡県袋井市山崎5902番地の167 ☎0538-23-0380 FAX 0538-23-0383

http://www.denmark-bokujiyo.or.jp