

# 令和4年度事業報告書

令和4年4月1日から令和5年3月31日まで

NPO法人スローすてっぷ

## 1 事業の成果

今年度も新型コロナウイルス感染症予防の観点から利用者や関係者の方々が安心して来所できるような環境を整えながら、様々な活動に取り組んでみました。

まず、主な事業である障害児通所支援事業（児発・放デイ）においては関係機関である、長洲町子育て支援課や福祉課、教育委員会、町内外の各保育園、幼稚園、学校、ご家族様等と密に連携を図り、子どもたちが密にならないように療育時間を短縮、分散することによって感染拡大防止に努めながら実施しました。また、地域生活支援事業の中で展開している地域食堂ピストロすてっぷにおいては、6月から3月までの9か月間営業、Instagramや2月からは移動販売（長洲町役場）にもチャレンジし、来店者数から見ても昨年と比較すると3倍も伸び、周知度もかなり高まったように思います。更に、今年度は11月に3年ぶりとなるイベント（「あいたかマルシェ」）を開催することが出来ました。地域の方々や九州看護福祉大学の学生ボランティアや他機関のご協力を得たことで、改めて地域に支えられていることを実感できた年となりました。

### 【児童福祉法に基づく障害児通所支援事業】（多機能型事業所海イルカ）

今年度もコロナ禍での活動等は色々な場面で制限を強いられましたが、その中でも、細心の注意を払い、室内でも子ども達が楽しめるような活動の充実や分散しての屋外活動などを実施しました。また、関係機関との連携を図ることで、児童発達支援の利用者数が少しずつではありますが、増加傾向になっています。また、今年度も職員全員でのグループワークや外部講師による専門分野の研修、昨年に引き続き町内関係機関が集まっての多職種合同勉強会も行う等して職員の資質向上に向けた研修も行いました。町内の療育機関合同での自主研修会も職員間の交流や意識向上につながり、児童発達支援や放課後等デイサービスでの支援に活かすことができました。

### 【地域福祉に関する受託事業】（日中一時支援事業）

デイサービスに行くことが困難な方の一時預かり、見守り等を行うことにより、日中における活動の場の確保やその家族の介護負担の軽減などを図ることを目的に、日中一時支援を行いました。

4月5月でのサービス提供となりました。

## 【地域交流・生活支援事業】（自主事業）

今年度は新型コロナウイルス感染症拡大の動向を見ながら、人が集まれるイベント等は実施せず、1年を通して主に地域食堂に来てくださったお客様を対象に古着や食器等なドリサイクル品の提供（SDGSな取り組み）という形でのイベント開催となりました。それに伴い、食堂は営業日を1日増やし、週3日の営業としました。

### ☆地域食堂「ピストロすてっぷ」



◆営業日： 水曜日・木曜日・金曜日（1日20食限定）

◆営業時間：11：30～14：00（ラストオーダー13：30）

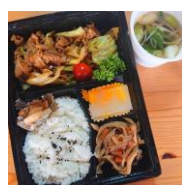


今年度も新型コロナウイルス感染症予防を講じながら、約9か月間の営業となりました（延べ1850人）。

また、今年は熊本県ひとり親家庭福祉協議会「てとてとて」様とのご縁をいただき、会員の皆さまへの会食、お弁当提供を実施しました。

更に、2月からは地域のボランティアの方たちにも運営を手伝っていただくことで、移動販売にも挑戦し、ご好評頂いています。

また、春休み限定で、子ども食堂を行いました。九州看護福祉大学の学生や地域のボランティアさんにも来てもらい、子ども達と食べて遊んで楽しい時間を過ごしました。



右下写真は圭介歯科様より食堂へのご支援をいただいた時の写真です。その他、沢山のの方々から食材等をご提供いただきました。皆さまに心より感謝申し上げます。

## 【地域福祉に関する周知・啓発活動】

3年ぶりに周年事業イベントを開催いたしました。

### 「あいたかマルシェ」

日時：11月23日（木） 10時30分～13時30分

場所：スローはうす



海イルカの子供達やそのご家族を中心に、久しぶりに「つながる」イベントを開催しました。当日はお客様も多く大盛況。地域の皆様や町内福祉事業所によるパンやお菓子、雑貨の販売、ピストロすてっぷの弁当販売等を行いました。

そして、子どもたちによる野菜販売やフリマ、子どもたち向けブース（ボーリング、リース作り、スーパーボールすくい、パステルアート）、も賑わいました。イベントは九州看護福祉大学学生ボランティアの皆様、ダイナム様、長洲町社会福祉協議会様、長洲友の会様、中学生ボランティアの皆様、地域のボランティアの皆様等のご協力を得て行いました。

また、今回も立案・企画・当日の運営まで、九州看護福祉大学の学生ボランティア 10 数名が中心となり、久しぶりにスローすてっぴの仲間が集まった「幅広い年代の人達がつながる」イベントとなりました。



## 【その他の活動】

◇令和 4 年 6 月 20 日、9 月 27 日 : 町内療育事業所合同研修会

◇令和 4 年 8 月 30 日から 3 日間 : 長洲中学校職場体験受入れ 2 名

◇令和 4 年 9 月 8 日 九州看護福祉大学 村本浄司先生による「子どもをほめてのばす」研修会

◇令和 4 年 9 月 24 日～11 月 19 日 : (全 6 回)

長洲町主催の「ペアレント・プログラム」講座に講師及び託児ボランティアとして参加

対象：幼児から小学校低学年の子をもつ保護者

◇令和 5 年 1 月 30 日～4 学童×2 回ずつ

楽しい子育ての「ペアレントプログラム」各学童校区ごとに 2 回ずつ講座 講師で参加

対象：町内学童保育所支援員

◇令和 5 年 2 月 24 日

「つなぐつながる研修会」 ■講師：臨床心理士 児玉真也先生

参加者：長洲町内療育事業所及び町関係者（約 40 名）

## 2 事業の実施に関する事項

### (1) 特定非営利活動に係る事業

定款の事業名	事業内容	実施日	実施場所	従事者の人数	受益対象者の範囲及び人数	支出額(千円)
児童福祉法に基づく障害児通所支援事業	児童発達支援 放課後等デイサービス	週5日	主たる事務所	10名	長洲町内及び近郊に住む障がい児 1906名(延べ)	23274
地域福祉に関する受託事業	日中一時支援事業	週1~2日	スローはうす	1名	長洲町内及び近郊に住む障がい者 8名(延べ)	21
地域交流・生活支援事業	地域食堂 「ピストロすてっぷ」	週3回	スローはうす	3名	長洲町内及び近郊に住む者延べ 1850名(食)	1202
地域福祉に関する周知・啓発活動	「あいたかマルシェ」	11月23日	スローはうす	40名	長洲町内及び近郊に住む者 約150名	20

