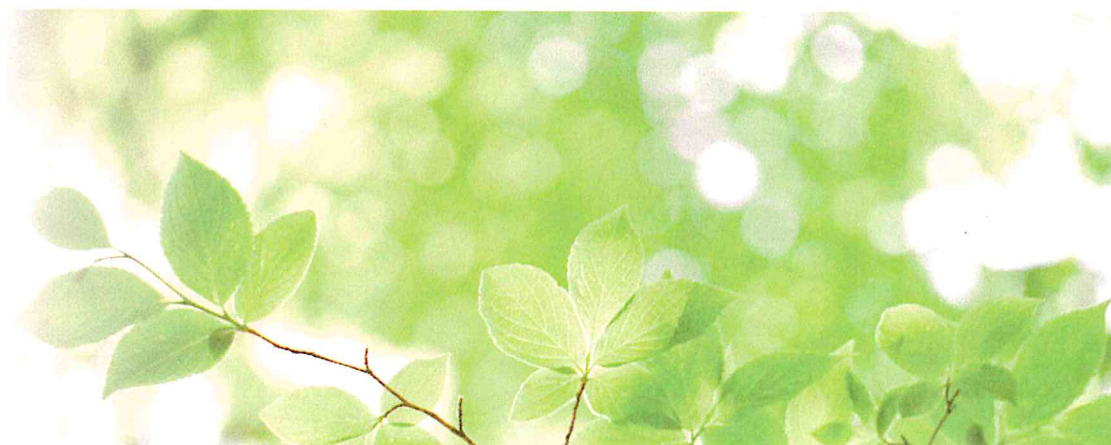


「あなたの笑顔が見たいから。」



i n f o m a t i o n

地域密着型特別養護老人ホーム くすのき苑  
グループホーム さるびあ  
デイサービスセンター くすのき

「スマイルハート。ウイズハート。」自分らしさを大切に、ゆったりとした時間を過ごしてみませんか。

## 「いつもと同じふつうのしあわせ…」。 きっと誰もが望むこと。

通りを駆け抜ける子どもたちの笑い声、ふだんとかわらない朝。

いつもどおりの空、のんびりと公園で過ごす友人の影。

閑静な住宅街に広がる穏やかな空気。

いつまでも住み慣れた地域で自分らしく穏やかに暮らす、そんな誰にもひらかれたふつうの暮らしを支えたい。こうした想いをこめて、私たちは、「住まい」と「集いの場」を提供します。

明るい笑顔とその人らしい生活のために、今までのあなたを大切にこれからのあなたに寄り添いたい。こうした想いをこめて、私たちは、「暮らしのサポート」を提供します。

ここは、あなたにとってもうひとつのマイホームです。

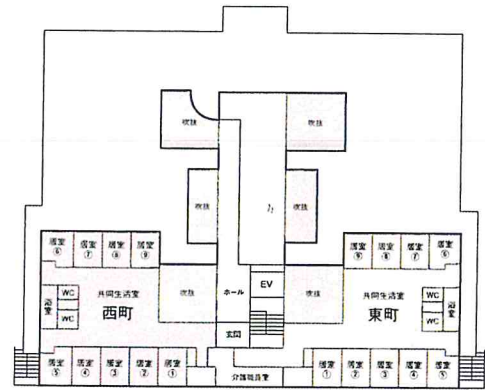


あなたが笑顔になれる瞬間を一つひとつ大切につみ重ねていきます。

## グループホーム さるびあ

3F

グループホームさるびあは、定員18名(1ユニット9名×2)の認知症対応型グループホームです。ユニットごとに配置された介護スタッフや9名のお仲間と馴染みの関係をつくり、家庭に近い環境の中で、食事の準備やお洗濯、お掃除などを一緒に行いながら、心豊かなご自分らしい暮らしを築くことができるようサポートします。ご利用者の「できる力」「楽しむ力」と向き合い、一緒に歩き、一緒に笑い、温もりのあるケアに取り組みます。



- 個室 18室(2ユニット)
- 共同生活室(ユニット毎に1室)
- トイレ:ユニットごとに2カ所
- 洗濯室
- 浴室:ユニットごとに1カ所

## 地域密着型特別養護老人ホーム くすのき苑 (ショートステイ併設)

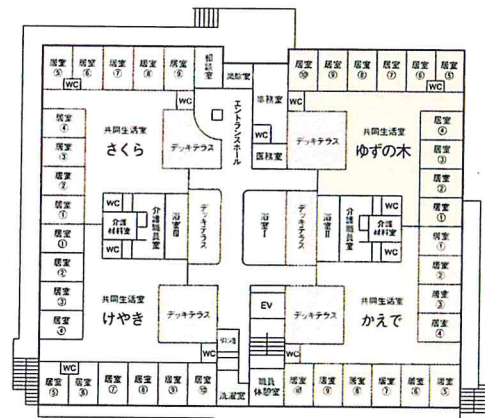
2F

### 〈入居施設〉

くすのき苑は、定員29名の小規模なユニット型の地域密着型特別養護老人ホームです。ご利用者個人のプライバシーが守られる「個室」と、他のご利用者や介護スタッフと交流するための「リビング」(共同生活室)を備え、各ユニットに配置された顔なじみの介護スタッフが、お一人おひとりの個性や生活リズムを尊重した暮らしをサポートします。ユニットごとの家庭的な温かさの中で、ご利用者のこれまでの暮らしに想いを向けながら、ご利用者とそのご家族に笑顔が続くよう、毎日丁寧に取り組んでいきます。※周南市に住居登録のある方にご利用いただけます。

### 〈ショートステイ〉

全て個室のお部屋をご用意しています。ご利用者の「住み慣れたわが家での暮らし」ができるだけ長く続くよう、「こころからだの元気」を支援します。また、ご家族の「こころからだの休息」をサポートします。※お住いの市町を問わずご利用いただけます。



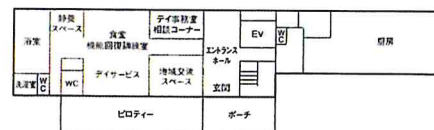
- 個室 29室(3ユニット)
- ショートステイ 10室(1ユニット)
- 共同生活室(ユニット毎に1室)
- トイレ:ユニットごとに3カ所
- 洗濯室
- 浴室:2カ所
- 機械浴室

## デイサービスセンター くすのき・地域交流スペース

1F

〈デイサービスセンター〉 おしゃれな雰囲気の中で、いつもの生活に楽しみと新しいお仲間が増える予感。暖かな日差しが入る居心地の良い空間でおむかえします。ゆったりとくつろぎの時間を過ごしていただけるようスタッフが真心を込めたサービスでご利用者のご家族をサポートします。

〈地域交流スペース〉 顔なじみの方々とのつながりを大切に考え、地域の皆さまにも活用していただけるスペースを備えています。



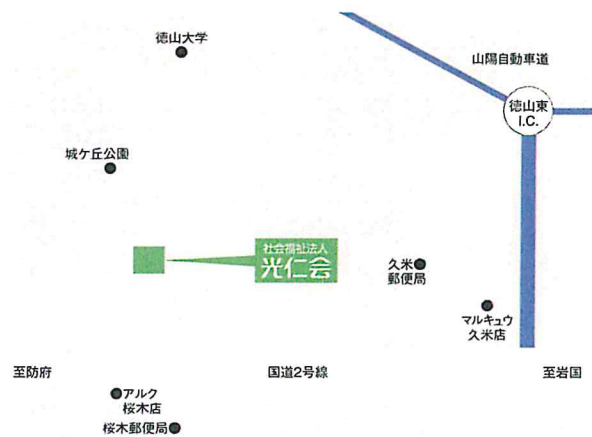
- 定員 10名
- トイレ:2カ所
- 洗濯室
- 浴室:1カ所
- 食堂兼機能回復訓練室





### ■施設概要

事業開始 平成26年11月1日  
 敷地面積 2,655.11㎡  
 延床面積 2,367.28㎡  
 建物構造 鉄筋コンクリート造3階建



### ■交通アクセス

- JR、タクシーをご利用の場合  
 JR山新幹線・山陽本線「徳山駅」下車 タクシーで約15分  
 JR山陽本線・岩徳線「柳ヶ浜駅」下車 タクシーで約7分
- バスをご利用の場合(防長交通)  
 徳山駅発「下松駅北口」行き(商工経由)「馬屋」下車  
 徒歩約10分  
 「下松駅北口」経由「周南記念病院」行き(バイパス)「馬屋」下車  
 徒歩約10分  
 「久米温泉口」行き(商工経由)「城ヶ丘四丁目」下車  
 徒歩約3分  
 「ひばりヶ丘」行き「城ヶ丘四丁目」下車、徒歩約3分
- 乗用車をご利用の場合  
 山陽自動車道 徳山東I.Cより約3分



社会福祉法人 **光仁会**

〒745-0807周南市城ヶ丘三丁目6番1号  
 TEL 0834-33-8881 FAX 0834-33-8882

地域密着型特別養護老人ホーム くすのき苑  
 TEL 0834-33-8881 FAX 0834-33-8882  
 グループホーム さるびあ  
 TEL 0834-33-8886 FAX 0834-33-8887  
 デイサービスセンター くすのき  
 TEL 0834-33-8883 FAX 0834-33-8884