

# 社会福祉法人あしーど

## 要 覧

2024年4月1日現在

名 称 : 社会福祉法人あしーど  
代 表 : 理事長 光岡芳晶  
所在地 : 米子市道笑町二丁目126桑本ビル1階  
電 話 : 0859-34-4012(代表)  
ホームページ : <http://www.npo-step.com/>  
Eメール : [a-seed@sanmedia.or.jp](mailto:a-seed@sanmedia.or.jp)

## 1. 法人のあゆみ

平成6年

- 7月 自立応援センターSTEP設立  
介助者派遣、移送サービス、相談、情報提供、権利擁護等の事業を開始

平成8年

- 4月 「共同作業所あいえる舎」開設

平成10年

- 4月 事務所を現在地（道笑町2丁目126番地桑本ビル1F）に移転

平成11年

- 4月 特定非営利活動法人、認証申請  
小規模作業所の名称を「デイセンターあいえる」に変更
- 6月 特定非営利活動法人として認証、法人登記  
自立生活センターの名称を「自立生活センター米子」とする
- 7月 ガイドヘルパー養成研修事業開始（県委託）

平成12年

- 4月 鳥取県より介護保険制度における訪問介護、居宅介護支援事業者の指定を受ける  
訪問介護、居宅介護支援事業者「ヘルプサービスぽけっと」事業開始
- 7月 米子市障害者生活支援センター開設（米子市委託）  
身体障害者（児）ホームヘルパー派遣事業開始（米子市委託）
- 8月 ガイドヘルパー派遣事業開始（米子市委託）

平成14年

- 1月 米子市障害者生活支援センターにIT支援部門開設（県委託）
- 4月 小規模作業所「ワークセンターあいえる」開設
- 5月 「西部圏域障害者生活支援センター」開設

平成15年

- 1月 「とっとり障害者就業・生活支援センター」開設（国、県委託）
- 4月 支援費制度における身体障害者、知的障害者、児童居宅介護事業開始  
精神障害者居宅介護等事業開始
- 8月 米子市地域生活支援ステップアップ事業開始（米子市委託）
- 10月 「障害者ITセンターくりっく」開設

平成16年

- 10月 社会福祉法人あしーど、設立  
「ワークセンターあいえる」を、小規模通所授産施設化

平成17年

- 7月 身体障害者デイサービスセンター、「デイセンターはみんぐ」開設

平成18年

- 4月 「ヘルプサービスぽけっと」「デイセンターあいえる」「障害者ITセンターくりっく」「自立生活センター米子」を、あしーどの運営に移管

平成18年

- 10月 二つのデイセンターを「はみんぐ」に統合し、「生活介護」と「自立訓練（生活訓練）」事業開始

「障害者ITセンターくりっく」を「くりっく」に名称変更し、「就労継続支援事業（B型）」事業所に移行  
 「ワークセンターあいえる」を、小規模通所授産から「多機能型（就労移行支援、就労継続支援B型）」事業所に移行  
 「米子市障害者生活支援センター」を「障害者生活支援センターすてっぷ」に名称変更し、西部圏域9市町村から相談支援事業を受託  
 「とっとり障害者就業・生活支援センター」を「障害者就業・生活支援センターしゅーと」に名称変更

平成19年

4月 「自立生活センター米子」を「地域生活情報センターりーど」に名称変更

平成20年

4月 「地域生活情報センターりーど」、「くりっく」の事業廃止  
 「障害者生活支援センターすてっぷ」を、あしーどの運営に移管

平成21年

4月 「障害者就業・生活支援センターしゅーと」を、あしーどの運営に移管

平成23年

7月 「ワークセンターあいえる」の事業を休止

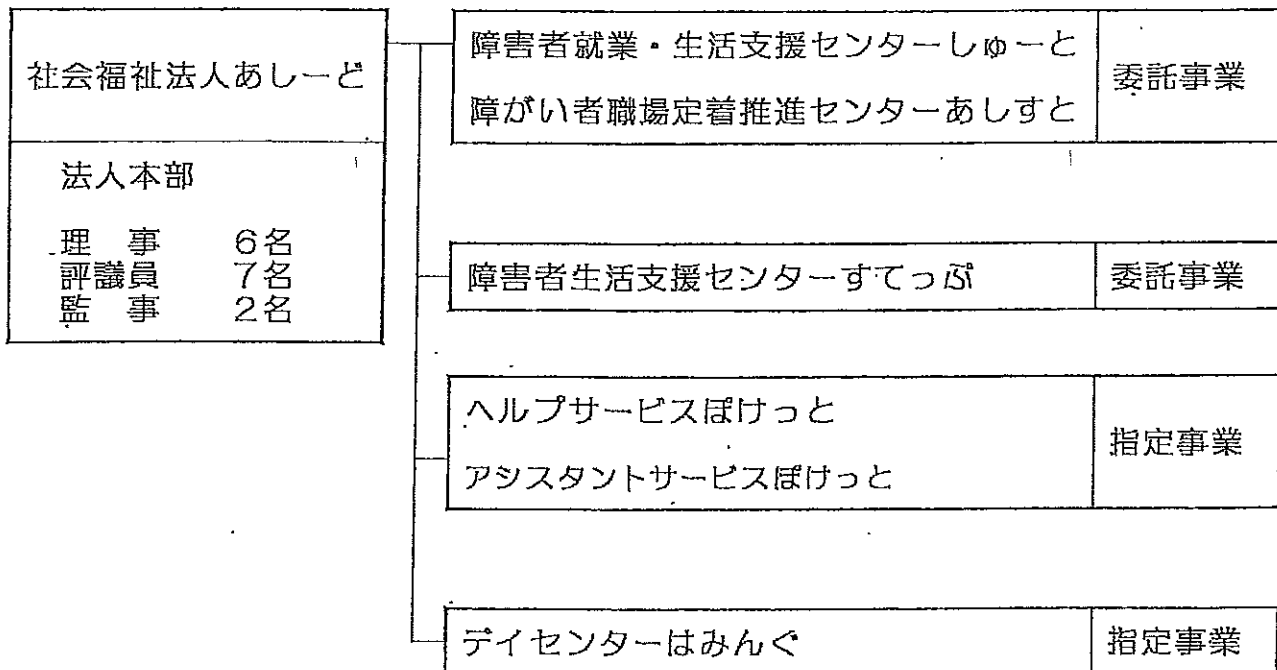
平成26年

4月 「とっとり障がい者職場定着推進センター」を開設

平成27年

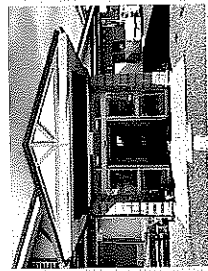
4月 「とっとり障がい者職場定着推進センター」を「障がい者職場定着推進センターあしすと」に名称変更

## 2. 組織図

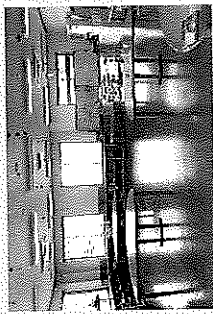


事業所名	区分	内容	職員(数)
障害者就業・生活支援センターしゅーと 障がい者職場定着推進センターあしすと [国、県委託事業、県補助事業]		基礎訓練や職業準備訓練の実施、職場実習の斡旋、事業主に対する雇用助言等を行っています。ハローワーク、障害者職業センター、養護学校、施設党と連携して、一般就労の推進に取り組んでいます。	所長(2) 支援員(9) 計 11名
障害者生活支援センターすてつぷ [西部3市町村委託事業、指定事業]	相談支援	居宅介護や移動支援事業等のサービスの利用援助、日中活動や社会参加施設の照会、自立生活プログラム、ピアカウンセリング等取り組んでいます。施設・病院からの地域移行、重度障害者の自立生活等の相談に応じています。	所長(1) 相談支援専門員(3) 介護兼事務員(1) 計 4名
ヘルプサービスぽけっと アシスタントサービスぽけっと [指定事業]	居宅介護	居宅介護、重度訪問介護、行動援護、移動支援等に取り組んでいます。身体・知的・精神・児童・高齢者・難病の方に対するヘルパー派遣に取り組んでいます。	所長(1) ヘルパー (専任2、兼任12) 計 15名
デイセンターはみんなぐ [指定事業]	生活介護	障害のある人たちの通所の施設です。外出やレクリエーション、また入浴サービス等で重度障害者の日中活動を支援しています。	所長(1) 支援員、看護師(15) 栄養士、調理職員(3) 運転職員(2) 計 21名

# 施設内紹介



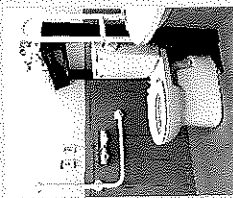
**玄関**



**ダイニング**



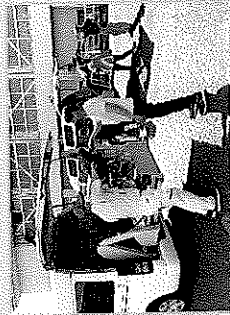
**畳・カーペット  
スペース**



**トイレ  
(トイレ台有)**



**浴室**



**送迎車  
(軽も有)**

# アクセス

ぶなご強神経クリニック  
 6丁目  
 米子市立種米東小  
 5丁目  
 テイセイスターはみんく  
 5丁目  
 セブンイレブン  
 米子西福原3丁目店  
 シニアステージ東福原  
 3丁目  
 モスバーガー  
 リダイク  
 マルイシ  
 東福原5丁目店

- 住所 鳥取県米子市東福原5丁目 6-25
- 電話 0859-38-1141
- ホームページ  
<http://www.npo-step.com/>



- はみんぐブログ(♡♡)  
[http://blog.livedoor.jp/daycenter\\_humming2/](http://blog.livedoor.jp/daycenter_humming2/)



- 利用日 月～金
- 時間 9:00～15:30
- 休日 土・日・祝  
年末年始(12/29～1/3)  
お盆休み(8/13～8/15)



## ～理念～

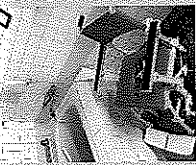
- ・ ともに障がいが高くても、地域で当たり前に暮らせるノーマライゼーション社会の実現を目指します
- ・ 障がいの重い人たちの日中活動を支援します
- ・ 障がいの種類や程度にとられず、必要な支援に取り組みむことによって、一人ひとりが希望する自立と社会参加を実現します

送迎

米子以外も広範囲に可能

入浴支援

普通浴の浴槽が  
2つ、  
ストレッチャーの  
まま入れられる特浴もあります



医療ケア

看護師常駐にて  
対応します

夕食

4月の献立

月	献立	献立	献立	献立	献立
4月	レタ・ブロッコリー・アスパラガス・じゃがいも・トマト・鶏肉	レタ・ブロッコリー・アスパラガス・じゃがいも・トマト・鶏肉	レタ・ブロッコリー・アスパラガス・じゃがいも・トマト・鶏肉	レタ・ブロッコリー・アスパラガス・じゃがいも・トマト・鶏肉	レタ・ブロッコリー・アスパラガス・じゃがいも・トマト・鶏肉

栄養士による献立で手作りです

刻み・ペーストもOK

7

9時30分

送迎・バイタルチェック

7

10時

朝礼・体操

入浴・各種プログラム

1

12時

昼食・口腔ケア

入浴・各種プログラム

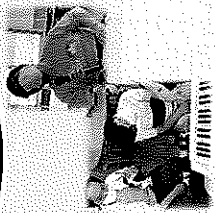
7

15時30分

送迎

☆音楽プログラム

カラオケ・イントロクイズ・  
弾き語りクイズなど  
音楽にまつわる活動です



☆外出プログラム

週に1~2回外出します  
ドライブ、ちよっとした  
お買い物、コロナの状態  
次第では喫茶店でお茶  
したり♪



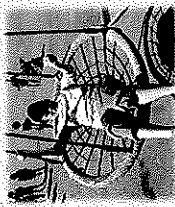
☆料理プログラム

お昼ご飯やデザートを作って  
食べたり、お菓子を作って  
持ち帰る日も



☆レクリエーション

丸1日使ったの活動です  
花回廊お花見・運動会・アスレチック・  
魚釣り・バーベキュー・  
電車でGO!・果物狩りなど  
普段なかなか出来ない事  
を楽しみます



随時見学受け付け中

見学は月~金の10~15時の間です。  
まずは小さな一歩を踏み出してみませんか?  
おもしろおかしなスタッフが首を長くして  
お待ちしております◎  
ご希望の方は電話でお問合せ下さい。

☆創作プログラム

玄関や室内に飾るモチーフの  
作成、キーホルダーのような  
小物の作成にも挑戦



☆運動プログラム

野球・ストラックアウト・大きな  
ジェンガ・大きなブロック崩し  
など色々身体を動かそう



☆その他いろいろ!

サロン・シアター・ゲーム・  
餅つき・ハロウィン・散歩・  
新聞読み・ストレッチ etc...

