

特定非営利活動法人（NPO）

通所介護事業所番号2872500315

居宅支援事業所番号2872500554



デイホーム みやとり



ホームページ
QRコード

地域密着型デイサービス

月～土（お盆、年末年始は除く）
9：25～16：40 定員15名
ご利用者の楽しみや、
できることを見つけ、ご自分に合った
1日を過ごして頂けます。

居宅介護支援

月～金（お盆、年末年始は除く）
9：00～17：00
ケアプランを作成するほか、
ご利用者が安心して介護サービス
を利用出来るよう支援します。

地域支援活動

◇ふれあいサロン 隔週水曜日
10：00～15：30
◇ミニサロン 毎週土曜日
9：30～11：00
◇配食サービス

〒673-1454 加東市野村894番地

✉sp5y29n9@cosmos.ocn.ne.jp

TEL 0795-42-6320 FAX 0795-42-6330

ようこそ あやとりへ

思い思いに憩いのひとときを・・・



あ 明るい笑顔

や やさしい声かけ

と 共に目指そう

い 利用者さんの安らぎの空間

住み慣れた地域の中で、老後を自分らしく生き生きと過ごして頂ける家庭的なデイサービスです。

民家を利用した建物内は、ご利用者に安心して過ごして頂けるようバリアフリーになっており全体がひとつの部屋のように見渡せます。陽当たりの良い縁側、明るいくつろぎの部屋、機能訓練室、食堂からデッキに出られ、青空の下で季節を感じ、思い出話に花を咲かせ楽しめます。



日常生活リハビリ

滑車運動、昇降運動、肋木運動、立ち上がり、トイレ動作、外へ出てベランダで歩行練習など、在宅での生活が安心して続けられるよう、個別機能訓練を行っています。

園芸・手作業訓練

お花や野菜と一緒に栽培したり、四季に合わせた作品作り、壁画制作、パズルなど手作業訓練にも力を入れ、認知症予防に取り組んでいます。

大人の脳トレ

読み書き、計算、塗り絵など、コミュニケーションや機能の維持・改善を目標に、ひとりひとりのペースに合わせて提案しています。

音楽療法・回想法

昔懐かしい童謡や、音楽を聴いたり、歌ったりすることで懐かしい思い出をよみがえらせたり、回想したり、頭を柔らかく、心を朗らかにする効果があります。

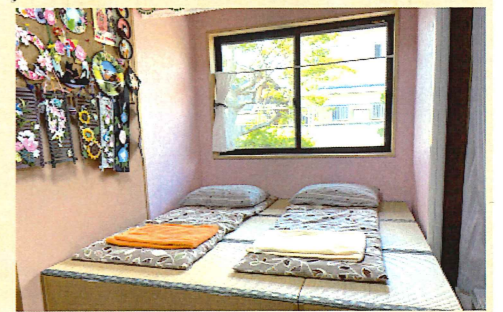


旬の野菜を取り入れたお食事

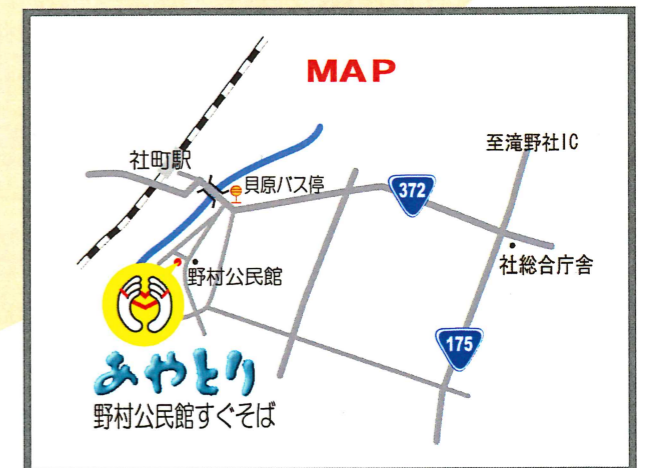
季節の野菜をふんだんに使った、栄養たっぷりの昼食。キッチンからは家庭の香りがいっぱい♪ 楽しく会話が弾み、食事が進みます。調理教室で、昼食やおやつ作りに挑戦します！

地域支援活動

- ふれあいサロン
- ふれあいミニサロン
- 配食サービス（夕食）



★見学・半日・1日体験等
随時対応いたします
担当 高橋 山口
0795-42-6320



◇ 地域密着型通所介護（デイサービス） 事業所番号No. 2872500315

◇ 総合事業（通所介護相当サービス・元気 事業所番号No. 2872500315
 応援・ミニデイサービス）

◇ 居宅介護支援 事業所番号No. 2872500554

◇ ふれあいサロン・ミニサロン 地域支援活動

◇ NPO通所サービス 地域支援活動

◇ 配食サービス 地域支援活動

〈 費用 〉

介護保険を利用する場合

※表は1割負担の表示です
 2割、3割負担の方は利用
 料が変わります

地域密着型通所介護 <<7時間以上8時間未満>> 9時25分から16時40分

基本料金（1割負担）		加算料金		実 費	
要介護1	753円	サービス提供体制強化加算 I	22円	食事費/食	650円
要介護2	890円	入浴介助加算 I	40円	レク費/日	50円
要介護3	1032円	個別機能訓練加算 I イ	56円		
要介護4	1172円				
要介護5	1312円	介護職員等処遇改善加算 I	※		

※介護職員等処遇改善加算I・・・総利用料の59/1000 ※ベースアップ等支援加算・・・総利用料の11/1000

※介護職員等特定処遇改善加算 I・・・総利用料の12/1000

総合事業を利用する場合

基本料金（1割負担）		加算料金		実 費	
通所介護相当サービス				食事費/食	650円
事業対象者 要支援1	1798円/月	サービス提供体制強化加算 I	88円/月	レク費/日	50円
事業対象者 要支援2	3621円/月	サービス提供体制強化加算 I	176円/月		
		介護職員等処遇改善加算 I	※		

※介護職員等処遇改善加算I・・・総利用料の59/1000 ※ベースアップ等支援加算・・・総利用料の11/1000

※介護職員等特定処遇改善加算 I・・・総利用料の12/1000

基本料金（1割負担）		※月に4回までの利用		実 費	
元気応援通所	400円	加算なし		食事費/食	650円
				レク費/日	50円