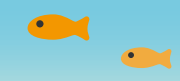
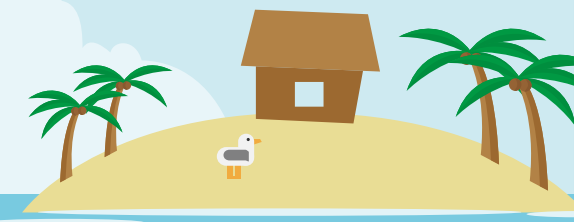


海の財産 クイズ



今治の海には海事産業、歴史、魚、環境、橋など
いろいろな財産がいっぱい。ちょっとでも海に興味を
もってもらえるよう三択クイズにしてみました。

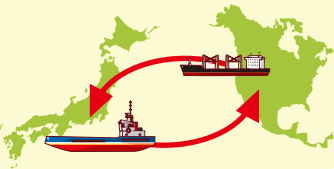


NPO 法人 今治シビックプライドセンター



1 平成26年度の全国の港別貿易総額で今治は何位でしょう。(神戸税関調べ)

- ①19位
- ②34位
- ③62位



2 今治港は四国初の開港場(かいこうじょう)(外国との貿易に使用される港)に指定されています。何年に指定されたでしょうか?

- ①明治11年
- ②大正11年
- ③昭和11年



11 私たちが日頃見慣れている瀬戸内海の干満差(かんまんざ)(干潮と満潮の潮位(ちゆうい)の差)は360cmほどです。瀬戸内海は干満差が大きな地域なのです。では干満差が少ないといわれている日本海はどれぐらいでしょうか?

- ①10cm
- ②50cm
- ③100cm

12 海水中の塩分量(えんぶんりょう)は、1リットル(1,000cc)の中にどのくらい?

- ①5グラム
- ②20グラム
- ③35グラム



3 瀬戸内しまなみ海道が開通した年は?

- ①1979年
- ②1989年
- ③1999年



4 来島海峡の一日に通る船の数はおよそいくつぐらいでしょうか?

- ①400隻
- ②600隻
- ③800隻



13 鉄の船が、なぜ浮くことができるのか? 鉄を水に置いた場合、鉄に押しつけられた水は元の形に戻ろうとします。そして鉄を押しつけようとする。この力のことを何というのでしょうか?

- ①水力
- ②走力
- ③浮力

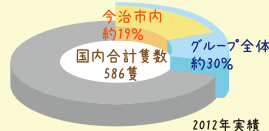
14 夏の高級魚「キジハタ」今治ではどのような名前と呼ばれているのでしょうか?

- ①アカミズ
- ②アコ
- ③アオナ



5 今治市の造船会社グループでは国内で建造される3隻に1隻が作られています。では今治にいくつの造船所があるのでしょうか?

- ①4社
- ②14社
- ③24社



6 今治には外航(がいこう)海運会社70社、内航(ないこう)海運会社210社あり、共に日本一の会社数です。では外航海運会社が持っている船の数は日本の何分の一でしょうか?(2012年実績)

- ①1/3
- ②1/30
- ③1/300

15 瀬戸内海は美しい海と大小無数の島々があります。それでは外周が100m以上の島の数はどれぐらいあるのでしょうか?(昭和61年海上保安庁調査)

- ①327
- ②527
- ③727

16 みんなの知っている「ワンピース」船にはいろいろな仕事があります。ではナミの仕事は何でしょうか?

- ①船長
- ②機関士
- ③航海士



7 造船所が栄える前、波止浜湾は塩田で栄えました。塩の満ち引きを利用した方法は画期的で生産性を向上させました。この方法は何かと呼ばれているのでしょうか?

- ①揚浜式塩田
- ②流下式塩田
- ③入浜式塩田

8 来島海峡は、「一に来島、二に鳴門、三と下って馬関瀬戸」と言われたように、日本三大急潮(にはんさんげいさうちゆう)の一つです。荒々しい潮流は最大何ノットの速さになるのでしょうか?(1ノットは時速1.852km)

- ①1ノット
- ②10ノット
- ③100ノット

17 水軍大将の村上武吉(むらかみたけよし)が拠点とした海城(うみじろ)はどこでしょうか?

- ①来島城
- ②能島城
- ③甘崎城



18 2014年本屋大賞を受賞した「村上海賊の娘」の主人公の名前は?

- ①景(きょう)
- ②竜(りょう)
- ③權(かいは)



9 来島海峡に浮かぶ小島には芸予要塞がひっそりと眠っています。北部砲台にあったこの大砲は何センチ砲でしょうか?

- ①24センチ
- ②36センチ
- ③48センチ



10 海の事件・事故の海上保安庁、緊急通報用電話番号は?

- ①117番
- ②118番
- ③119番



19 多々羅大橋は国内最長の斜張橋(しゃちやうきょう)であり、海外の橋と姉妹縁組をしています。その橋とは?

- ①アメリカ、ゴールデンゲートブリッジ
- ②フランス、ノルマンディー橋
- ③香港、青馬大橋

20 ひょっこりひょうたん島のモデルと言われている瓢箪島(ひょうたんじま)。小さい島ながら島内に県境が走り、北半分が広島県尾道市に、南半分が愛媛県今治市です。ではひょっこりひょうたん島の主人公の名前は?

- ①ドン・ガバチョ
- ②ドン・フライ
- ③ドン・小西