

・特別企画展の展示物に係る物品一式





くつつく海の生き物たちの世界

わたしたち人間は、陸の上を自由に動き回って生活します。しかし、海の中にはさまざまなものにくつついて生きる生き物たちがいます。

- どんな生き物なの? ●●●
- どうやってくつつくの? ●●●
- なぜくつつくの? ●●●

さあ、不思議に満ちたくつつく生き物たちの世界にとびこんでみよう!

このイベントは、日本財団が行う、次世代へ海を引継ぐため、海を介して、人と人がつながる「海と日本プロジェクト」の一環です。
©主催：下関市教育委員会

いろいろなきゅうばん

コバンザメの仲間はせびし、ヨダレカケはひ、コンベイトウははら
 びしが変化したきゅうばんをもっているよ。くっつく自的や場所
 によって、きゅうばんの形もいろいろだ！

コバンザメ・他の生き物にくっつき潜んでもらう



おしり、ちゆうぶ、
をひき出すつ、板がならぶきゅうばん



ヨダレカケ・水上の石などにくっつき、よじ登る



くちびるじょうのきゅうばん



コンベイトウ・岩などに体を貼る



まわりのひだりがある
はらばきゅうばん







なんでく

ヨダレカケ

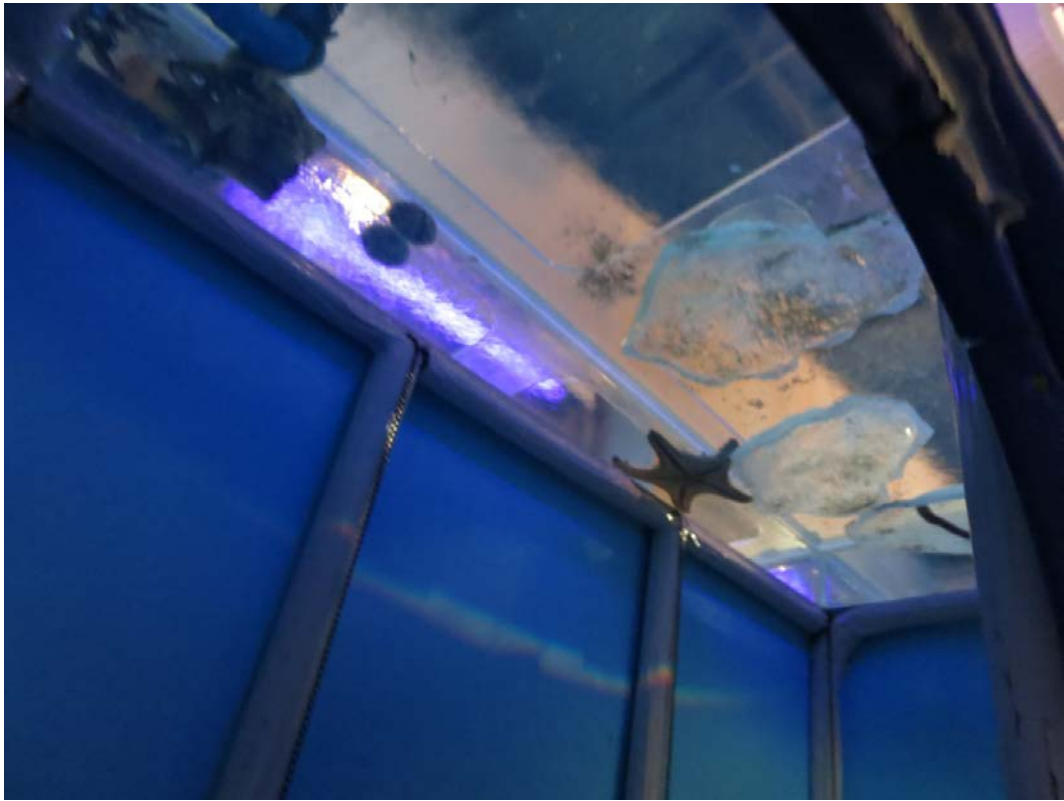
波の当たる岩の上に生
 を食べて生活している
 その時に、岩からすべ
 うにくっついているんだ

スズキ目 イソギンポ科
ヨダレカケ *Antamia tetrastyle*

		約10cm
---	---	-------







巨大なフジツボ！？

ピコロコ

大きさをくらべ

ピコロコはチリ・ペルー南部にすんでいるフジツボの仲間で、最大でカラの直径が7~8cm、高さが10cm以上になるんだ。日本のいそでよく見るクロフジツボとくらべても、数倍の大きさがあるよ！

(cm)

種名	直径 (cm)	高さ (cm)
ピコロコ	7~8	10以上
クロフジツボ	4	4

©協力:公益財団法人東京動物園協会 東京都葛西臨海水族園









きゅうばんにさわってみよう!

マダコタッチ



さわりがた

- タコの入った入れ物の横に空いたあなから指を入れて、きゅうばんにやさしくさわってね。
- きゅうばんがさわれたら、次のお友だちに交代してあげてね。強くついたり、何回もさわりすぎるとタコが弱ってしまうよ。
- かみつかれてしまうことがあるので、タコの口にはさわらないように気をつけて! (タコの口はきゅうばん側、うでの中心にあるよ)
- タコをさわった後は、しっかりと手をあらおう!



タコとイカのきゅうばん

タコのきゅうばんは全てきん肉でできていて、「きん肉ですいっく」ようにくっついているよ。対して、イカのきゅうばんはギザギザの歯のついたリングがはまっていて、「引っかけてはりつく」ようにくっつくんだ。

タコのきゅうばん
(マダコ)

円柱型のやわらかいきん肉



イカのきゅうばん
(スルメイカ)

歯のついたリング





くつつく生き物に会いにいこう!



いそにもいっぱい! くつつく生き物たち

岩場・転石・海そうなど、いその様々なところにくつつく生き物たちが生活しているよ。
 生き物たちはそれぞれすんでいるところに合わせた形をしているので、じっくり観察してみよう!

イワフシッポ	ヒザラガイ	ハフンウニ	イシコ	ウバウオ	ハテイラ
タマキビガイ	ガンガゼ	ヨロイ	イトマキ	オヨギ	ウミナメクジ
		イソギンチャク	ヒトデ	イソギンチャク	

岩場
転石
海そう



居んでくつつくの？

波が当たるところの上に住んでいるので、揺られるようにくつつくんだ。体の水分がなくなるないように、すき胞がぬいすい強くくつつくぞ！

くつつく生き物たちに 会いに行こう！

一生の多くを何かにくつついて生きている「くつつく」生き物たち。

エサを手に入れるため・身を守るため・子どもを残すため… きびしい自然界を生きるために「くつつく」力を手に入れたんだ！

知れば知るほど面白い「くつつく」生き物たち。実はいそなど身近な海でもかんとんに出会うことができるよ。

今年の夏、かれらに会いに
ぜひ海へ行ってみてね！



ベニモイソギンチャク
 同じところにくっついてエサを待っているより、ヤドカリに運んでもらった方が多くエサが食べられるからなんだ。

イソギンチャク目 ツバギイソギンチャク科
ベニモイソギンチャク *Calliacis polypus*

餌	大きさ	水深
		約5cm

十腕目 ヤドカリ科
ソメンヤドカリ *Cardatus gulfatus*

餌	大きさ	水深
		約4cm



イソギンチャク目 ツバギイソギンチャク科
ミドリイソギンチャク *Molgula lemaneiformis*

餌	大きさ	水深
		約7cm

イソギンチャク目 ツバギイソギンチャク科
アズミイソギンチャク *Aequorea victoria*

餌	大きさ	水深
		約4cm



イソギンチャク目 ツバギイソギンチャク科
カメノイソギンチャク *Acanthia equata*

餌	大きさ	水深
		約3cm





