

ふれあいきのこ村 椎茸栽培設備改修工事(電気設備)



No. 1

撮影状況

完了写真

構内柱 CP-O-9m

開閉器盤(樹脂製)

架空線:DV-R 8-3C



No. 2

撮影状況

完了写真

構内柱 CP-O-9m

開閉器盤(樹脂製)

架空線:DV-R 8-3C 14-3C



No. 3

撮影状況

完了写真

構内柱 CP-O-9m

開閉器盤(樹脂製)

架空線:DV-R 14-3C 22-3C

ふれあいきのこ村 椎茸栽培設備改修工事(電気設備)



No. 4

撮影状況

完了写真

架空線: DV-R 22-3C

露出配管 HIVE70

露出配線 CV60-3C



No. 5

撮影状況

完了写真

露出配管 HIVE70

露出配線 CV60-3C

樹脂製プルボックス 400×400×300WP



No. 6

撮影状況

完了写真

露出配管 HIVE70

露出配線 CV60-3C

樹脂製プルボックス 400×400×300WP

ふれあいきのこ村 椎茸栽培設備改修工事(電気設備)



No. 7

撮影状況

完了写真

露出配管 HIVE70

露出配線 CV60-3C

樹脂製プルボックス 400×400×300WP



No. 8

撮影状況

完了写真

露出配管 HIVE70

露出配線 CV60-3C



No. 9

撮影状況

完了写真

露出配管 HIVE70

露出配線 CV60-3C

樹脂製プルボックス 300×300×300WP



No. 10

撮影状況

完了写真

露出配管 HIVE70

露出配線 CV60-3C

樹脂製プルボックス 300×300×300



No. 11

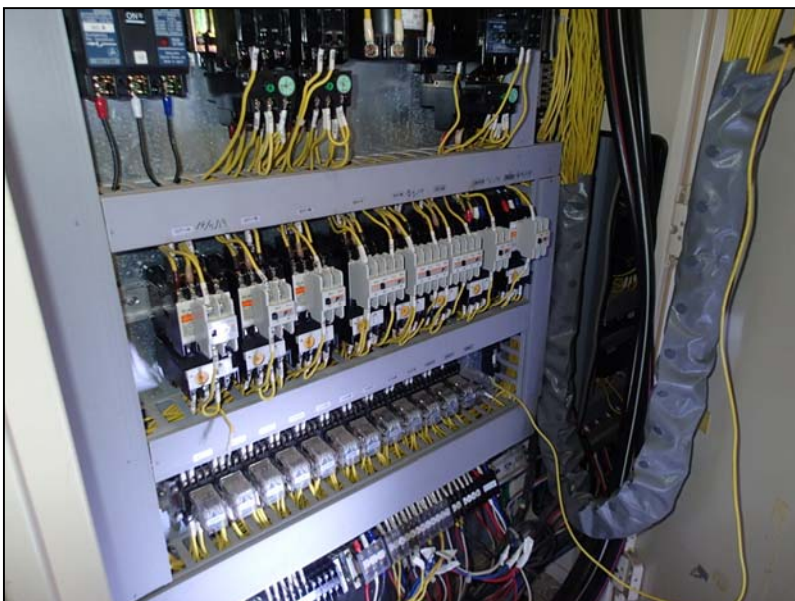
撮影状況

完了写真

露出配管 HIVE70

露出配線 CV60-3C

樹脂製プルボックス 300×300×300



No. 12

撮影状況

完了写真

動力盤改修(マグネットスイッチ取替)完了

No. 13

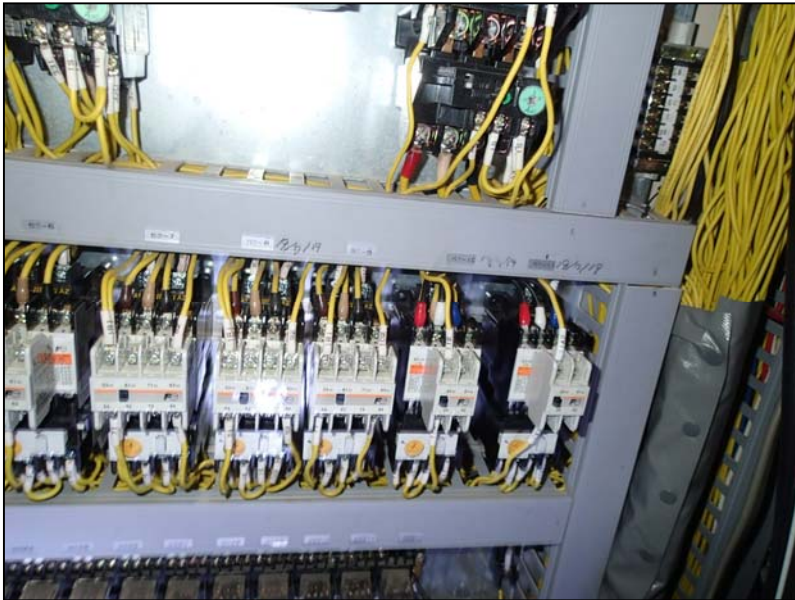


撮影状況

完了写真

動力盤改修(マグネットスイッチ取替)完了

No. 14



撮影状況

完了写真

動力盤改修(マグネットスイッチ取替)完了

No. 15

撮影状況

余白