

年 組

名前

神戸開港150年
みなと倶楽部ツアー2017

日本財団「海と日本プロジェクト」

海を学ぼう!「海のサイエンス」体験ツアー



環境DNAとはなにか？

環境DNAとは魚などの生き物が()などをする時に、
体の外にだした()のこと。

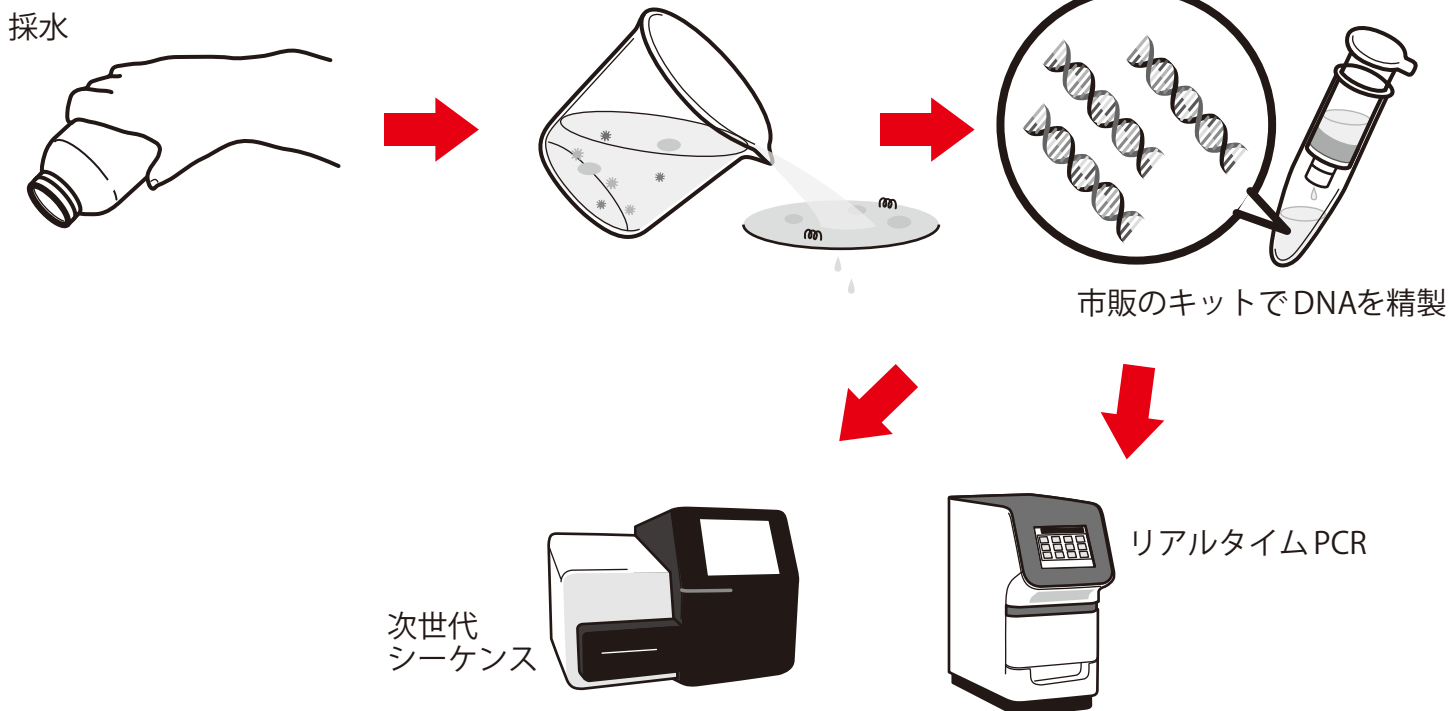
環境DNAでなにがわかるか？

ある生き物が()がわかる。
ある生き物の()や()がわかる。
多くの種類の生き物がまとめてわかる。
()の研究などにも応用されている。



環境DNAを採取する方法

バケツをつかって、水を()リットルとる。
とった水を()して、DNAをみつめる。



神戸港にはどんな魚がいるのか、環境DNAで調べた結果



()



()



()



()



()



()



()



()



()



()



()



()



()



()



()



()



()



()



()



()



()



()



()



()



()