

こめっこ講演会のご案内



Communicative Members, Kirari Kids of Osaka



コミュニケーションの芽をはぐくむ子どもたち

コミュニケーションから

手話、そして読み書きへ

講師 武居 渡 先生 (金沢大学 教授)



武居渡 (たけい わたる) 先生は、筑波大学大学院心身障害学研究科で手話について研究された後、1999年に金沢大学教育学部に講師として着任、現在は同大学・人間社会研究域学校教育系教授として、主に特別支援学校の教員養成にかかわっておられます。また、障がい学生支援室長もお務めです。

ろうの両親のもとに育った聴者 (CODA) で、手話と日本語のバイリンガルです。専門は、聴覚障害教育、博士 (心身障害学)。特に、子どもの手話の発達や手話能力評価法の開発などに取り組んでこられました。主な著書に『手話の心理学』(東峰書房)があります。

NHKのEテレで毎週日曜に放映されている「みんなの手話」の監修も行っておられるご多忙な日々ですが、大阪にお招きできることになりました。「こめっこ」活動に期待を寄せて、コミュニケーションとは何か、手話の発達とその役割、そして、手話をどのように日本語につなげていくのかについて、わかりやすくお話しいただきます。

日時： 2018年2月17日 (土)
14:40~16:20 (受付14:20~)
会場： 大阪府立男女共同参画・青少年センター
(ドーンセンター) →詳細は裏に記載
1階 パフォーマンススペース
対象： こめっこ参加の保護者、
聴覚支援学校・難聴学級・
児童発達支援機関などの先生方と保護者
(参加費は無料)

当日のこめっこ全体のタイムテーブル

13:00~ いつものこめっこ受付
13:30~14:20 いつものこめっこ活動
14:30~14:40 手話ろうタイム10!
(保護者のミニ手話学習会)

.....


14:40~16:20 武居渡先生講演会

※参加にあたっては、事前のお申込みをお願いします。

主催：公益社団法人大阪聴力障害者協会 (日本財団助成事業)

この事業は、「大阪府と公益社団法人大阪聴力障害者協会との大阪府手話言語条例に基づく施策の推進に関する協定」に基づき、大阪府と連携・協力して、実施するものです。

講演会申込用紙 (FAX:06-6768-3833)

 聴覚支援学校、難聴学級、児童発達支援機関などの先生方・保護者の方々

お名前	ふりがな	聴覚障がいの有無	先生方またはお子さまのご所属
		有 無	
お名前	ふりがな	聴覚障がいの有無	先生方またはお子さまのご所属
		有 無	
連絡先	〒 メールアドレス FAX () TEL ()		
その他 連絡事項 備考欄			

※ご記入いただいた個人情報につきましては、個人情報保護関係法令等を遵守し、本活動以外の目的には使用いたしません。

13:30~の「こめっこ」活動に参加されるご家族は、「こめっこ」の案内チラシからお申し込みください。

以前に参加されたご家族は、FAX、電話、またはメールで、参加されるお子さまと保護者のお名前のみご連絡いただければ結構です。

Facebook ページもご覧ください。

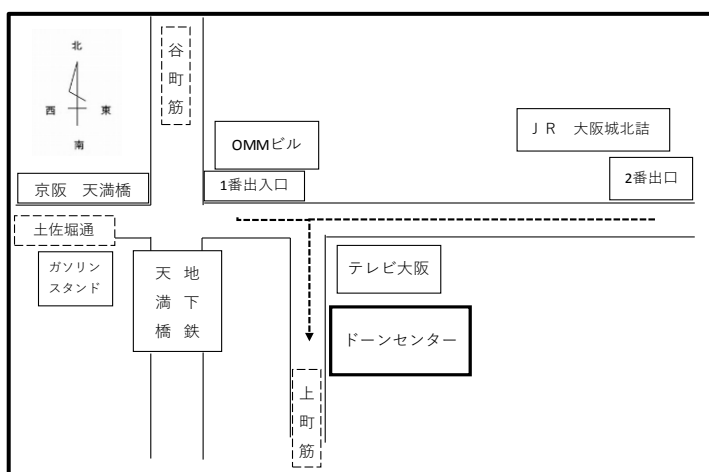


<会場へのアクセス>

〒540-0008
大阪府中央区大手前 1 丁目 3 番 49 号
ドーンセンター
(大阪府男女共同参画・青少年センター)
TEL:06-6910-8500 FAX:06-6910-8775

京阪電鉄・大阪市営地下鉄谷町線「天満橋」駅
1 番出入口 徒歩 5 分

JR 東西線「大阪城北詰」駅
2 番出口 徒歩 8 分



【お申込み・お問い合わせ先】

FAX: 06-6768-3833 TEL: 06-6761-1394

メールアドレス: comeikko.nyuyo@gmail.com

公益社団法人 大阪聴力障害者協会 乳幼児期手話獲得支援事業

担当: 久保沢寛・物井明子・栗田淳子

こめっこ講演会のご案内



Communicative Members, Kirari Kids of Osaka



コミュニケーションの芽をはぐくむ子どもたち



自己肯定感を育て、
ことばを育てる
一手話も日本語もー

講師 木島照夫 先生

(東京都大塚ろう学校早期相談員、全国早期支援研究協議会事務局長、難聴児支援教材研究代表)

木島照夫(きじまてるお)先生は、大学院で心理学を専攻された後、公立の教育相談室、都立養護学校勤務を経て、40歳でろう教育に出会われました。その後、30年近くにわたり、東京都立ろう学校の教員として主に小学部の教育に携わられました。幼稚部・小学部に手話を導入することの重要性を早くから訴え、新生児聴覚スクリーニング検査の普及と共に、その関心は乳幼児期へと広がりました。2003年に全国早期支援研究協議会を立ち上げ、事務局長として活躍。さらに、聴覚障害児に対する日本語文法についても実践的な研究を重ね、2011年には難聴児支援教材研究会を創設。代表として、次々と魅力的な教材を作成されました。2016年より東京学芸大学非常勤講師。好きな言葉は“手話は人生を楽しむために、日本語は人生を闘うために”。その思いをこめて、早期に手話と出会った子どもたちが日本語を習得していく姿を伝えていただきます。(※手話通訳がつきます。)

日時：2017年12月2日(土)
14:40~16:20(受付14:20~)

会場：大阪府立男女共同参画・青少年センター
(ドーンセンター)→詳細は裏に記載
5階 視聴覚スタジオ

対象：こめっこ参加の保護者、
聴覚支援学校・難聴学級・
児童発達支援機関などの先生方と保護者
(参加費は無料)

当日のこめっこ全体のタイムテーブル

13:00~ いつものこめっこ受付
13:30~14:20 いつものこめっこ活動
14:30~14:40 手話ろうタイム10!
(保護者のミニ手話学習会)
.....

14:40~16:20 木島照夫先生講演

※参加にあたっては、事前のお申込みをお願いします。

主催：公益社団法人大阪聴力障害者協会(日本財団助成事業)

この事業は、「大阪府と公益社団法人大阪聴力障害者協会との大阪府手話言語条例に基づく施策の推進に関する協定」に基づき、大阪府と連携・協力して、実施するものです。

講演会申込用紙 (FAX: 06-6768-3833)



聴覚支援学校、難聴学級、児童発達支援機関などの先生方・保護者の方々

お名前	ふりがな	聴覚障がいの有無	先生方またはお子さまのご所属
		有 無	
お名前	ふりがな	聴覚障がいの有無	先生方またはお子さまのご所属
		有 無	
連絡先	〒 メールアドレス FAX () TEL ()		
その他 連絡事項 備考欄			

※ご記入いただいた個人情報につきましては、個人情報保護関係法令等を遵守し、本活動以外の目的には使用いたしません。



13:30~の「こめっこ」活動に参加されるご家族は、「こめっこ」の案内チラシからお申し込みください。

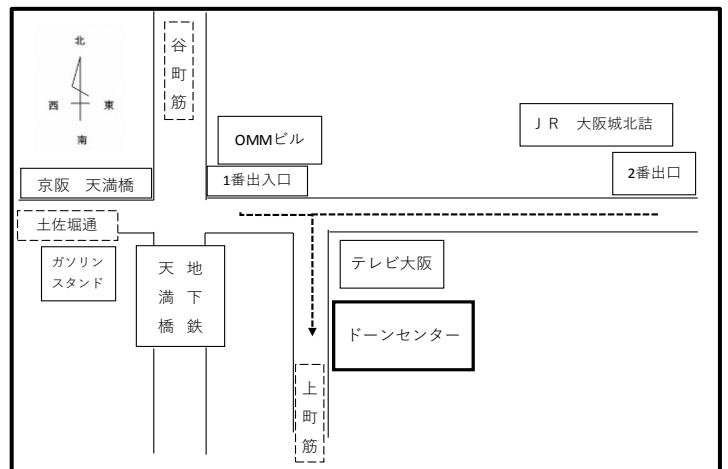
以前に参加されたご家族は、FAX、電話、またはメールで、参加されるお子さまと保護者のお名前のみご連絡いただければ結構です。

<会場へのアクセス>

〒540-0008
大阪府中央区大手前 1丁目 3番 49号
ドーンセンター
(大阪府男女共同参画・青少年センター)
TEL:06-6910-8500 FAX:06-6910-8775

京阪電鉄・大阪市営地下鉄谷町線「天満橋」駅
1番出入口 徒歩5分

JR東西線「大阪城北詰」駅
2番出口 徒歩8分



【お申込み・お問い合わせ先】

FAX: 06-6768-3833 TEL: 06-6761-1394
メールアドレス: comeikko.nyuyo@gmail.com

公益社団法人 大阪聴力障害者協会 乳幼児期手話獲得支援事業 担当: 久保沢寛・物井明子

こめっこ講演会のご案内

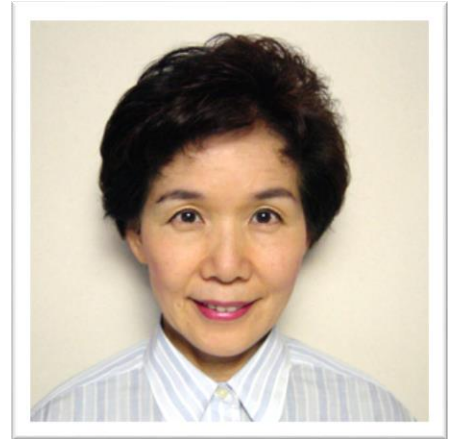
Communicative Members, Kirari Kids of Osaka

コミュニケーションの芽をはぐくむ子どもたち

「きこえない子を育てて、 今、思うこと」

講師 南村洋子先生

(東京都立大塚ろう学校講師・全国早期支援研究協議会会長)



南村洋子（みなみむら ひろこ）先生は、きこえない娘さんを育てた経験を持ち、1980年より小林理学研究所補聴研究室「母と子の教室」の研究員、1993年より「聴覚障害児と共に歩む会トライアングル」の教育部主任として、20年間以上にわたって、聴覚口話法による乳幼児と親御さんへの指導・支援にかかわられました。その後、手話の重要性に気づき、2003年以降は活動の場を東京都立大塚ろう学校に移して、乳幼児期から手話を導入した早期支援に取り組んでこられました。早稲田大学、横浜国立大学等の非常勤講師を経て、現在は、大塚ろう学校講師、全国早期支援研究協議会会長としてご活躍です。きこえない娘さんを育てられたお母さんとしての思い、早期指導・早期支援に携わってこられた道のり、今、保護者の皆さんへ伝えたいことなどをお話していただきます。>(*手話通訳がつきます。)

期 日： 2017年10月21日（土）14:40～16:20（13:00受付開始）

会 場： 大阪府立男女共同参画・青少年センター（ドーンセンター）→詳細は裏に記載

1階 パフォーマンススペース

対 象： こめっこ参加の保護者、聴覚支援学校・難聴学級・児童発達支援機関などの先生方と保護者（参加費は無料）

当日のこめっこ全体のタイムテーブル

13:00～ 受付開始
13:30～14:20 いつものこめっこ活動
14:30～14:40 手話ろうタイム10
(保護者のミニ手話学習会)
14:40～16:20 南村先生講演会

次回のこめっこ講演会ご案内

2017年12月2日（土）14:40～16:20
テーマ 自己肯定感を育て、ことばを育てる、
～手話も日本語も～
講 師 木島照夫先生
(東京都立大塚ろう学校早期相談員、全国早期支援研究協議会事務局長、難聴児支援教材研究会代表)

※参加にあたっては、事前のお申込みをお願いします。

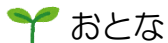
主催：公益社団法人大阪聴力障害者協会（日本財団助成事業）

この事業は、「大阪府と公益社団法人大阪聴力障害者協会との大阪府手話言語条例に基づく施策の推進に関する協定」に基づき、大阪府と連携・協力して、実施するものです。

初回申込用紙 (FAX: 06-6768-3833)



ふりがな	聴覚障がいの有無	年 齢	性 別
お名前	有 無	歳 ヶ月	男 女
ふりがな	聴覚障がいの有無	年 齢	性 別
お名前	有 無	歳 ヶ月	男 女
ふりがな	聴覚障がいの有無	年 齢	性 別
お名前	有 無	歳 ヶ月	男 女



お名前	ふりがな	聴覚障がいの有無
		有 無
お名前	ふりがな	聴覚障がいの有無
		有 無
連絡先	〒 メールアドレス FAX () TEL ()	
その他 連絡事項 備考欄		

※以前に参加された方は、
FAX、電話、またはメールで参加されるお子さまと保護者のお名前のみ連絡いただければ結構です。
事前のお申込みがなくても、参加できますが、当日の会場の状況によりご参加いただけないこともありますので、あらかじめご了承ください。



お名前	ふりがな	聴覚障がいの有無	※こめっこ活動見学
		有 無	する しない
お名前	ふりがな	聴覚障がいの有無	※こめっこ活動見学
		有 無	する しない
ご所属			

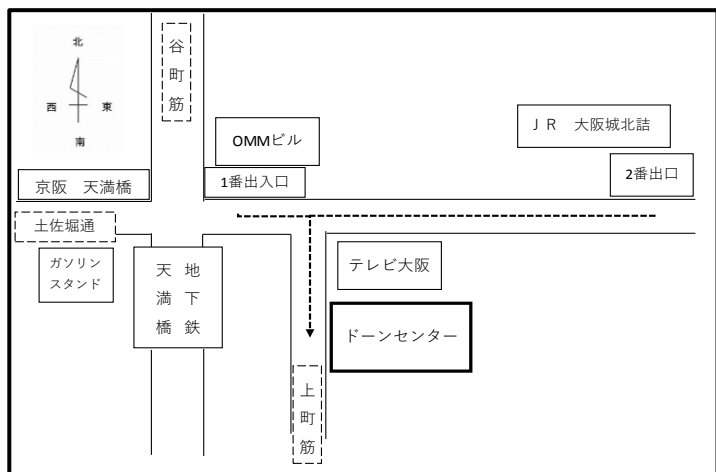
※人数を把握するため、
13:30からの「こめっこ活動」を見学される方は事前のお申し込みをお願いします。

※ご記入いただいた個人情報につきましては、個人情報保護関係法令等を遵守し、この活動以外の目的には使用いたしません。

<会場へのアクセス>

〒540-0008
大阪府中央区大手前1丁目3番49号
ドーンセンター
(大阪府男女共同参画・青少年センター)
TEL:06-6910-8500 FAX:06-6910-8775

京阪電鉄・大阪市営地下鉄谷町線「天満橋」駅
1番出入口 徒歩5分
JR東西線「大阪城北詰」駅
2番出口 徒歩8分



【お申込み・お問い合わせ先】

FAX: 06-6768-3833 TEL: 06-6761-1394
メールアドレス: comeikko.nyuyo@gmail.com

公益社団法人 大阪聴力障害者協会 乳幼児期手話獲得支援事業 担当: 久保沢寛・物井明子

こめっこ

Communicative Members, Kirari Kids of Osaka

コミュニケーションの芽をはぐくむ子どもたち

「こめっこ」からきました！今日は…

○絵本よみ「だるまさんが」

「はらぺこあおむし」など

○ママ・パパの手話学習「手話ろうタイム！」

をします！みんなよろしくね！



普段の「こめっこ」活動にも遊びに来てね！

毎月第1・3土曜日 13:30～16:00（13:00受付開始）やってるよ！

会場：大阪府立男女共同参画・青少年センター（ドーンセンター）

詳しくは「こめっこ」チラシをご参照ください！

Facebook ページでは、普段の活動や
手話ろうタイム10!の手話動画を随時更新しています。
ぜひ、ご覧ください。



主催：公益社団法人大阪聴力障害者協会（日本財団助成事業）

この事業は、「大阪府と公益社団法人大阪聴力障害者協会との大阪府手話言語条例に基づく
施策の推進に関する協定」に基づき、大阪府と連携・協力して、実施するものです。

Supported by

THE NIPPON
FOUNDATION

🌱 今日、一緒に過ごす「こめっこ」スタッフは？ 🌱



久保沢 寛 (くぼさわ ゆたか) ろう者

大学で中学・高校の保健体育教員免許を取得。その後、京都教育大学大学院でろう児・者の教育を専門に研究しながら、奈良県立ろう学校幼稚部の非常勤講師をする。その経験から、きこえない乳幼児の教育・支援に心を奪われ、「こめっこ」のスタッフになる。

物井 明子 (ものい あきこ) ろう者

きこえる学校の講師を経て、アメリカの大学へ留学し、ろう教育を学ぶ。帰国後ろう学校 (高等部・通級・中学部) で10年以上勤務。臨床心理学を学ぶために退職、早期支援の講師を経て、大学院へ。乳幼児とその保護者の心理的支援、コミュニケーションの楽しさを伝えたくて「こめっこ」スタッフに。



栗田 淳子 (くりた きよこ) 聴者

幼児教育の有資格者。幼稚園での教員経験を経て、15年間支援学級介助員をしてきた。その経験と、手話通訳・文字通訳を通して乳幼児期から思いを表現する力を身につける大切さを学び、「こめっこ」のスタッフとなる。

中尾 恵弥子 (なかお えみこ) 聴者

大学時代に手話に出会う。臨床心理士資格取得後、成人聴覚障害者専門の福祉施設や大阪府と奈良県のろう学校にて、聴覚障害者・児やそのご家族とのカウンセリングを中心に活動してきた。乳幼児期の母子関係、コミュニケーションの大切さを実感し、こめっこに参加。



【お申込み・お問い合わせ先】

FAX : 06-6768-3833

TEL : 06-6761-1394

メールアドレス : comekko.nyuyo@gmail.com

公益社団法人 大阪聴力障害者協会 乳幼児期手話獲得支援事業

担当 : 久保沢寛・物井明子・栗田淳子

こめっこ

Communicative Members, Kirari Kids of Osaka

コミュニケーションの芽をはぐくむ子どもたち

「こめっこ」からきました！今日は…

○絵本よみ「だるまさんの」

「ぴょーん」 など

○ママ・パパの手話学習「手話ろうタイム！」

をします！みんなよろしくね！



普段の「こめっこ」活動にも遊びに来てね！

毎月第1・3土曜日 13:30～16:00（13:00受付開始）やってるよ！

次回は、12月2日（土）です！木島照夫先生（都立大塚ろう学校）の講演会もあります。

会場：大阪府立男女共同参画・青少年センター（ドーンセンター）

詳しくは「こめっこ」チラシをご参照ください！

Facebook ページでは、普段の活動や
手話ろうタイム10!の手話動画を随時更新しています。
ぜひ、ご覧ください。



主催：公益社団法人大阪聴力障害者協会（日本財団助成事業）

この事業は、「大阪府と公益社団法人大阪聴力障害者協会との大阪府手話言語条例に基づく
施策の推進に関する協定」に基づき、大阪府と連携・協力して、実施するものです。

Supported by

THE NIPPON
FOUNDATION

🌱 今日、一緒に過ごす「こめっこ」スタッフは？ 🌱



久保沢 寛 (くぼさわ ゆたか) ろう者

大学で中学・高校の保健体育教員免許を取得。その後、京都教育大学大学院でろう児・者の教育を専門に研究しながら、奈良県立ろう学校幼稚部の非常勤講師をする。その経験から、きこえない乳幼児の教育・支援に心を奪われ、「こめっこ」のスタッフになる。

物井 明子 (ものい あきこ) ろう者

きこえる学校の講師を経て、アメリカの大学へ留学し、ろう教育を学ぶ。帰国後ろう学校 (高等部・通級・中学部) で10年以上勤務。臨床心理学を学ぶために退職、早期支援の講師を経て、大学院へ。乳幼児とその保護者の心理的支援、コミュニケーションの楽しさを伝えたくて「こめっこ」スタッフに。



栗田 淳子 (くりた きよこ) 聴者

幼児教育の有資格者。幼稚園での教員経験を経て、15年間支援学級介助員をしてきた。その経験と、手話通訳・文字通訳を通して乳幼児期から思いを表現する力を身につける大切さを学び、「こめっこ」のスタッフとなる。

中尾 恵弥子 (なかお えみこ) 聴者

大学時代に手話に出会う。臨床心理士資格取得後、成人聴覚障害者専門の福祉施設や大阪府と奈良県のろう学校にて、聴覚障害者・児やそのご家族とのカウンセリングを中心に活動してきた。乳幼児期の母子関係、コミュニケーションの大切さを実感し、こめっこに参加。



河崎 佳子 (かわさき よしこ) 聴者

神戸大学国際人間科学部 教授。専門は臨床心理学です。25年に亘り、聴覚障害者の心の支援に取り組んできました。新生児聴覚検査が始まってからはきこえない子どもたちとご家族への早期支援をつづけ、全国各地のろう学校とも交流があります。大阪府手話言語条例評価部会長。「こめっこ」のスーパーヴァイザーを務めています。

【お申込み・お問い合わせ先】

FAX : 06-6768-3833

TEL : 06-6761-1394

メールアドレス : comeikko.nyuyo@gmail.com

公益社団法人 大阪聴力障害者協会 乳幼児期手話獲得支援事業

担当 : くぼさわ ゆたか 久保沢寛・ものい あきこ 物井明子・くりた きよこ 栗田淳子

こめっこ

Communicative Members, Kirari Kids of Osaka

コミュニケーションの芽をはぐくむ子どもたち

「こめっこ」からきました！今日は…

○絵本よみ「だるまさんの」
「どうぶついろいろかくれんぼ」

○ママ・パパの手話学習「手話ろうタイム！」

をします！みんなよろしくね！



普段の「こめっこ」活動にも遊びに来てね！

毎月第1・3土曜日 13:30～16:00（13:00受付開始）やってるよ！

次回は、12月2日（土）です！木島先生の講演会もあります。

会場：大阪府立男女共同参画・青少年センター（ドーンセンター）

詳しくは「こめっこ」チラシをご参照ください！

主催：公益社団法人大阪聴力障害者協会（日本財団助成事業）

この事業は、「大阪府と公益社団法人大阪聴力障害者協会との大阪府手話言語条例に基づく施策の推進に関する協定」に基づき、大阪府と連携・協力して、実施するものです。

Supported by

THE NIPPON
FOUNDATION

今日、一緒に過ごす「こめっこ」スタッフは？

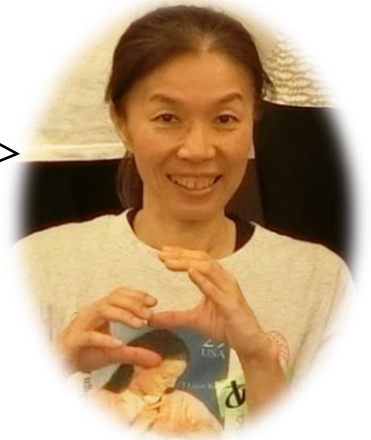


久保沢 寛 (くぼさわ ゆたか) ろう者

大学で中学・高校の保健体育教員免許を取得。その後、京都教育大学大学院でろう児・者の保健教育を専門に研究しながら、奈良県立ろう学校幼稚部の非常勤講師をする。その経験から、きこえない乳幼児の教育・支援に心を奪われ、「こめっこ」のスタッフになる。

物井 明子 (ものい あきこ) ろう者

きこえる学校の講師を経て、アメリカの大学へ留学し、ろう教育を学ぶ。帰国後ろう学校 (高等部・通級・中学部) で10年以上勤務。臨床心理学を学ぶために退職、早期支援の講師を経て、大学院へ。乳幼児とその保護者の心理的支援、コミュニケーションの楽しさを伝えたくて「こめっこ」スタッフに。



栗田 淳子 (くりた きよこ) 聴者

幼児教育の有資格者。幼稚園での教員経験を経て、15年間支援学級介助員をしてきた。その経験と、手話通訳・文字通訳を通して乳幼児期から思いを表現する力を身につける大切さを学び、「こめっこ」のスタッフとなる。



Facebook ページでは、普段の活動や手話ろうタイム10!の手話動画を随時更新しています。ぜひ、ご覧ください。



【お申込み・お問い合わせ先】

FAX : 06-6768-3833

TEL : 06-6761-1394

メールアドレス : comeikko.nyuyo@gmail.com

公益社団法人 大阪聴力障害者協会 乳幼児期手話獲得支援事業

担当 : 久保沢寛・物井明子・栗田淳子