

介護保険が使えなくなっても こんなにお得！



運賃について

- 初乗り運賃 2 km 700円
- 加算運賃 288円を増す毎に 90円
- 迎車料金 無料
- 乗降・移動介助 (片道) 1,000円 (標準加算)

オプションについて

- 標準車いす使用料 500円
- リクライニング車椅子使用料 2,000円
- 階段昇降介助 10段未満または、2m以下の階段介助 1,000円
- 階段昇降介助 2階 1,500円
- 階段昇降介助 3階 2,500円
- 室内・院内介助 (30分) 2,000円

◆ タクシーの料金 (運賃) には、介護、及び介助作業は料金に含まれておりません。乗降・移動介助作業及び機器使用を希望される場合は、別途料金を申し受けます

◆ 階段昇降介助は1人に対応した場合の料金です。2人以上での介助が必要な場合は、別途、介助料金が発生します。

◆ 深夜・早朝割増

・ 22時から5時まで 2割増

・ 障がい者割引 1割引 (該当手帳および受給者証の提示があった場合)

◆ なお、ストレッチャー対応の介護タクシーをご希望の場合も、ご相談ください。

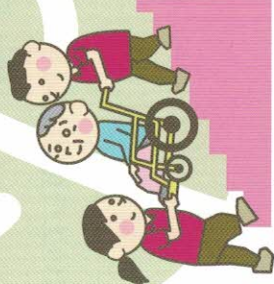
- お買い物 ● お墓参り
 - 病院から病院への転院、 などなど
- 介護度の有無、用途は問いません**
- ## お気軽にお電話下さい

はっぴーざぼーとコアラ



ドライバーは
介護のプロ
安心安全が
モットーです

車は軽の1BOX
車イスのまま
お乗りになれます



階段介助に
自信が
あります

お気軽にお電話下さい

介護保険タクシー

はっぴーざぼーと

コアラ 042 507-7108

186-0002 東京都国立市東4丁目27-21
アドレス happy_s_koala@yahoo.co.jp



NPO法人 (特定非営利活動法人)

介護保険タクシー サービスのご案内



042-7108 507-7108

まずはお電話ください

- 介護保険で利用できるタクシー
- 病院の通院など
- 車イスに乗ったまま乗車
- 人工透析の為の通院にも対応します



介護保険タクシー
はっぴーざぼーと
コアラ



ご自宅から目的地まで。介護が必要な方の外出をサポートいたします

例えば

介護保険が使えると、こんなにもお得です！

介護保険 ご自宅より **2Km**
タクシー 離れた病院に通院する場合

要介護 **1～3**の方

メーター運賃 **300円**
通院等乗降介助 **106円**
合計 **406円**

要介護 **4・5**の方

メーター運賃 **300円**
通院等乗降介助 **266円**
合計 **566円**

乗降介助費は介護度と実際の介護内容により算定されます 上記は介護保険負担割合 1割で計算しています

通院の場合は

ご自宅内▶

ご自宅内から車への
移動介助

階段介助も
できます



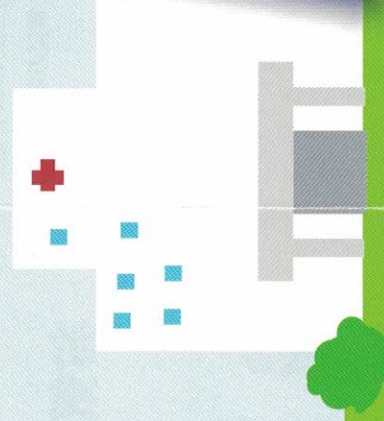
乗車介助▶

車イスのままでご乗車



降車介助▶

病院内への移動介助



病院内・受付▶

介護保険 ご自宅より **5Km**
離れた病院に通院する場合

メーター運賃 **600円**
通院等乗降介助 **106円**
合計 **706円**

メーター運賃 **600円**
通院等乗降介助 **266円**
合計 **866円**



介護保険タクシーが
ご利用できる条件

- 1 要介護1～5の方
- 2 行先は、病院への通院・役所等への手続き
- 3 ケアマネージャーのケアプラン
 - ケアプランにつきましては、ご担当のケアマネージャーまたは、役所窓口にお気軽にお問い合わせください

サービスが
ご利用できるまで

お客様

公的介護保険をご利用の場合
ケアマネージャーに相談

ケアプラン作成

※ケアマネージャーが行います

ご契約

サービス開始

