





## 児童発達支援・放課後等デイサービス

キッズサポートらら・こぼん



遊びや訓練を通じて「安心して人と関わる」「心身の機能を高める」「経験する」「興味を広げる」などお子さんに応じたサポートを行います。

※医療的ケアにも対応し、看護師、理学療法士の視点も踏まえ、心身の状況に応じたサポートを行います。



〈児童発達支援とは〉

日常生活における動作や集団生活への適応など心身の状況に応じた療育を行います。

〈放課後等デイサービスとは〉

生活能力向上の訓練を提供することにより、自立を促進し、放課後等の居場所づくりを推進します。



## 児童発達支援・放課後等デイサービス

キッズサポートらら・こぼん

定員 5名

- 児童発達支援…………… 未就学児
- 放課後等デイサービス…… 6～18才

医療的ケア 吸痰・気管切開カニューレ管理・IVH管理・経管栄養注入・呼吸リハ 等

- 利用情報
- 児童発達支援  
月～金  
9:00～15:00
  - 放課後等デイサービス  
月～金  
10:00～17:30  
土曜日・代休・長期休み  
9:00～16:00(時間外はご相談ください)

- 利用料金 保護者の所得により市が決定
- |         |      |
|---------|------|
| 昼食代     | 500円 |
| おやつ代    | 100円 |
| 教材費・活動費 | 50円  |

スタッフ 保育士、児童指導員、理学療法士、看護師




---

---

---

---

---

---

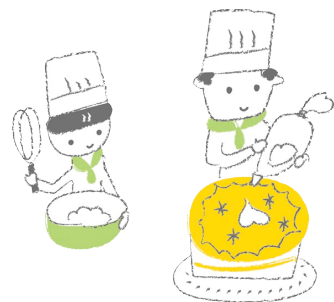
---

---



## 生活介護サービス

### Beeごはん & cafe Bee



創作活動や生産活動を通じて「その人らしく社会の中で役割や仕事を持つ」ことを大切に、ライフステージや体調に応じて、ご希望の生活をサポートします。



#### 〈生活介護とは〉

社会参加、自立の促進、生活の改善、  
身体機能の維持向上の目的で

- 創作的活動または生産活動の機会の提供
- 必要な日常生活上の支援
- 生活等に関する相談及び助言
- その他の身体機能または生活能力の向上のために必要な援助等を行います。



## 生活介護サービス

### Beeごはん & cafe Bee

定員 10名

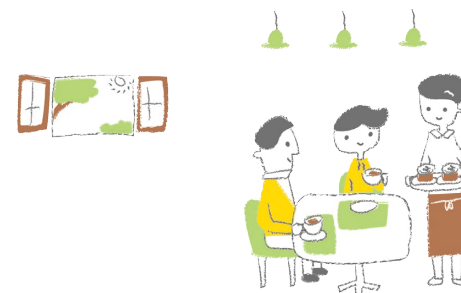
利用情報 月～金  
9:30～16:00

利用料金 ご本人・またはご家庭の  
状況に応じて市が決定  
昼食代 300～500円  
おやつ代 100円



### cafe Bee

- ドリンク
- スイーツ
- サンドイッチ
- コミュニティ カフェ





## 居宅介護サービス

### ホームヘルプサービスこぼん



自宅や地域の中で、ヘルパーと楽しい社会経験を重ねることで自立をサポートします。



#### ● 行動援護

衝動的な行動があったり、コミュニケーション等に配慮が必要な方の特性に応じて、必要なサポートを行い社会参加を支援します。

#### ● 移動支援

屋外での移動が困難な者に対し、外出の支援を行います。(行動援護対象以外の方の外出を支援します)

#### ● 居宅介護

居宅において、入浴、排泄、調理等生活全般の援助を行います。



## 居宅介護サービス

### ホームヘルプサービスこぼん

営業日 12月29日～1月3日を除く日

営業時間 9:00～19:00

受付時間 月～金  
9:00～19:00(祝日は除く)

利用料金 利用された福祉サービス費用の1割  
(市が定める月額負担額内)  
※別途、活動に掛かった費用  
(交通費・会場利用費等、ヘルパー分含む)



-----  
-----  
-----  
-----  
-----  
-----  
-----  
-----  
-----  
-----

